

KS200D
Klawiatura Mechaniczna
Instrukcja Obsługi



Dziękujemy za zakup naszej klawiatury mechanicznej. Prosimy o zapoznanie się z instrukcją przed użyciem.



- Pokrętko do dostosowywania głośności oraz jasności

Kombinacje z klawiszem Fn



Fn+F1: Redukowanie jasności

Fn+F2: Zwiększanie jasności

Fn+F3: Zaznaczanie wszystkiego

Fn+F4: Kopiowanie



Fn+F5: Wklejanie

Fn+F6: Wycinanie

FN + ↑ / ↓ aby dostosować jasność

FN + ← / → aby dostosować prędkość podświetlenia

Fn+Win aby zablokować przycisk Win

Fn+Backspace (przytrzymaj przez 3s) aby zresetować ustawienia klawiatury

Funkcje przycisków



Poprzedni utwór



Odtwarzanie/pauza



Kolejny utwór

Ikony ostrzegawcze



Ostrzeżenie o włączonym CapsLock



Ostrzeżenie o zablokowanym przycisku Win



Ostrzeżenie o ładowaniu

Obsługa klawiatury

Metoda ładowania

Podłącz kabel USB-C do klawiatury, a drugi koniec do portu USB komputera. Możesz zacząć korzystać z klawiatury, gdy urządzenie ją automatycznie wykryje.

Sposób łączenia

Tryb przewodowy: praca w trybie przewodowym włącza się automatycznie, gdy klawiatura zostanie podłączona do komputera kablem.

Tryb 2.4G: przełącz się na tryb bezprzewodowy, naciśnij przycisk 2.4G i dioda przycisku będzie powoli migać, podłącz odbiornik i używaj go gdy dioda się świeci. Jeśli musisz podłączyć się jeszcze raz ze swoim komputerem, przytrzymaj przycisk trybu 2.4G przez 3s i dioda będzie szybko migać – możesz w tym momencie jeszcze raz spróbować się podłączyć.

Tryb BT: przełącz się na tryb bezprzewodowy, naciśnij BT1/BT2/B3 i dioda będzie powoli migać. Po udanym parowaniu BT, dioda będzie się stale świecić i możesz zacząć korzystać z klawiatury. Kodowanie Bluetooth: przytrzymaj przez 3s BT1/BT2/BT3 i dioda będzie migać. Wyszukaj na liście urządzeń Bluetooth klawiaturę "BT3.0 Keyboard" lub "BT5.0KB". Sparuj się następnie z urządzeniem.

Przełączanie trybu oświetlenia

Naciśnij Fn+Ins/Home/End/PgUp/PgDn aby wybrać spośród czterech trybów oświetlenia. W tym trybie, naciśnij Fn+Del ponownie aby wejść we własne ustawienia. Trzy diody będą migać w tym trybie i możesz teraz skonfigurować jak mają się świecić przyciski. Naciśnij ponownie Fn+Del aby zapisać ustawienia i wyjść. Klawiatura też automatycznie zapisze ustawienia po 30s bezczynności.

Przełączanie systemów

Światło jest domyślnie wyłączone i klawiatura domyślnie działa w trybie Windows. Za pomocą przycisku należy przełączać tryb, jeśli korzystasz z komputera Mac.

Funkcje pokrętła

Za pomocą pokrętła możesz sterować poziomem głośności na komputerze oraz jasnością oświetlenia.

Przycisk multimediiów	MAC	WIN
	Jasność-	Jasność-
	Jasność+	Jasność+
	Wybierz wszystko	Wybierz wszystko
	Kopiowanie	Kopiowanie
	Wklejanie	Wklejanie
	Wycinanie	Wycinanie

* Powyższe przyciski multimediiów należy nacisnąć razem z przyciskiem FN

Instrukcja instalacji sterowników

Instalacja sterowników

Pobierz sterowniki z oficjalnej strony lub zainstaluj je z płyty dołączonej do zestawu. Po skonfigurowaniu sterowników, możesz skonfigurować działanie przycisków oraz własnych trybów na klawiaturze (makra, ustawienia oświetlenia, przywracanie ustawień oraz pokrętła).

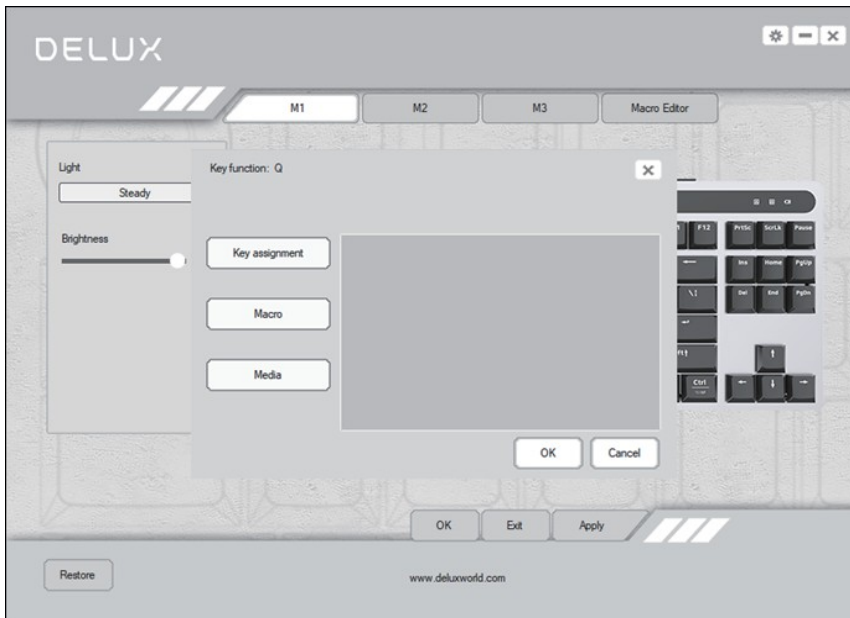
Ustawienia sterowników

Otwórz menu ustawień sterownika (musisz najpierw podłączyć klawiaturę do komputera). W sterowniku możesz ustawić makra, oświetlenie, działanie pokrętła itp.

Ustawienia przycisków

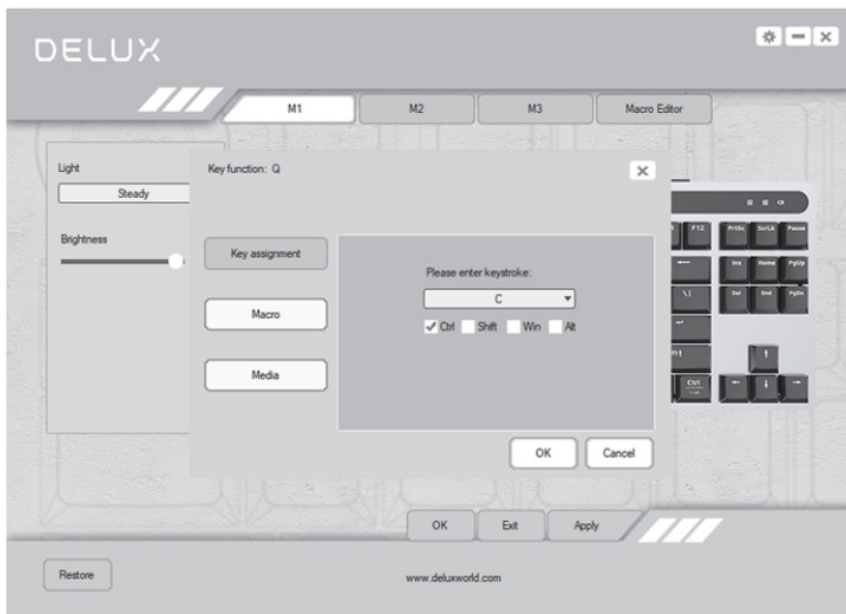
Na górze menu naciśnij M1/M2/M3, wybierz tryb a następnie wybierz nazwę profilu w lewym dolnym rogu i wybierz przycisk, który ma być ustawiony. Wybierz multimedia, które mają być uruchomione. Po zakończeniu ustawień, naciśnij OK oraz Apply aby je zapisać.





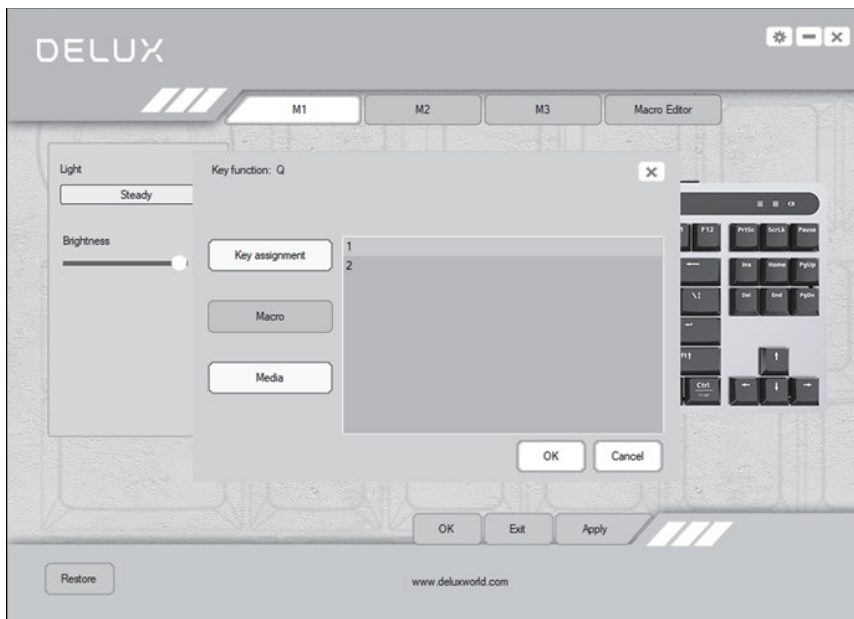
Ustawienia klawiszy

Naciśnij przycisk, który ma być ustawiony, wybierz "keyboard" aby wybrać przycisk i następnie OK oraz apply aby zapisać ustawienia.



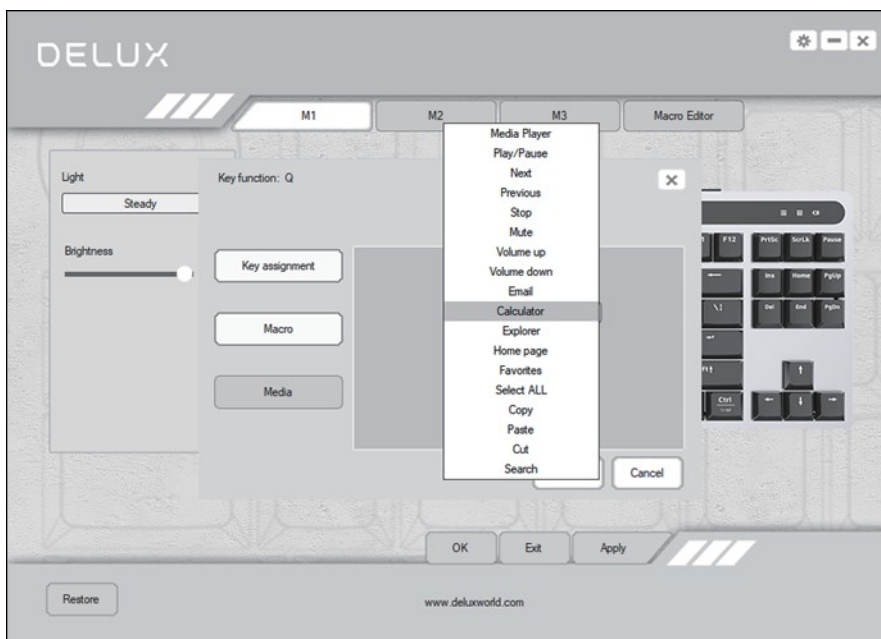
Ustawienia przycisku makr

Naciśnij przycisk, który ma być ustawiony, następnie wybierz "Macro Definition", wybierz makro które ma być ustawione, naciśnij OK oraz apply aby zapisać ustawienia.



Ustawienia przycisków multimediiów

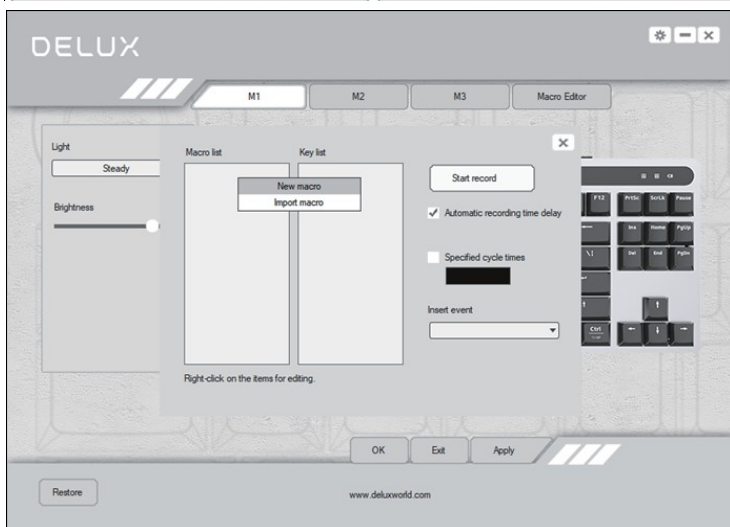
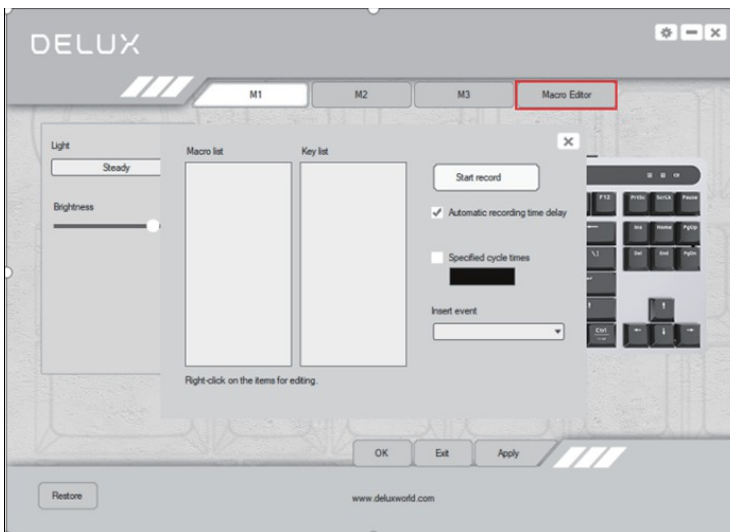
Naciśnij przycisk, który ma być ustawiony, wybierz „Multimedia”, wybierz funkcję multimediiów z menu i następnie naciśnij OK oraz apply aby zapisać ustawienia.

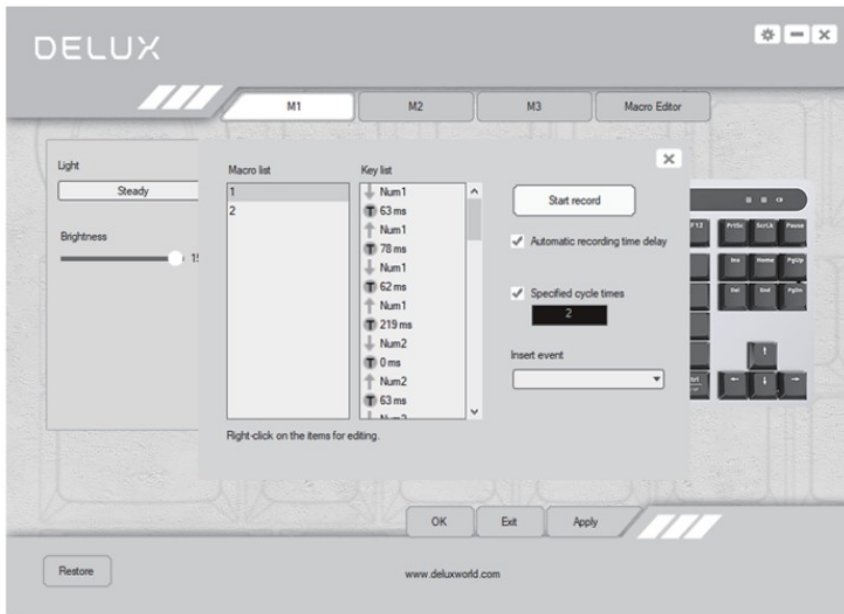


Ustawienia makr

W odpowiednich ustawieniach, wybierz "Macro Editor" aby wejść w interfejs ustawienia makr. Naciśnij pozycję "Macro List" i wybierz "New Macro" aby podać nazwę makra. Wybierz nazwę i naciśnij "Start Recording Macro" aby rozpocząć nagrywanie makra. Podczas nagrywania, możesz naciskać przyciski na klawiaturze aby były zapisywane do makra, następnie naciśnij "Stop Recording Macro", dokonaj szczegółowych ustawień i naciśnij Save aby zapisać.

Gdy ustawiasz funkcje przycisków na klawiaturze, możesz przypisać wybranemu przyciskowi swoje stworzone makro.





Ustawienia oświetlenia

Naciśnij "Light" w sterowniku, aby wybrać z menu oświetlenia dla swojej klawiatury. Naciśnij "apply" aby zapamiętać wybór.





Przywracanie ustawień

Naciśnij "Restore Default" w lewym dolnym rogu interfejsu, następnie naciśnij "Apply" aby przywrócić ustawienia fabryczne klawiatury. Jeśli masz zapisane ustawienia pod przyciskami M1/M2/M3, musisz wejść po kolei w każdy ten tryb i przywracać ustawienia fabryczne osobne.

