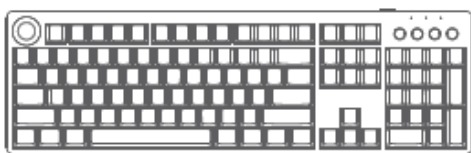


KS100
Klawiatura Mechaniczna
Instrukcja Obsługi

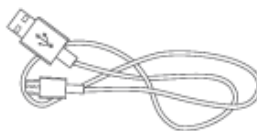


Dziękujemy za zakup naszej klawiatury mechanicznej. Prosimy o zapoznanie się z instrukcją przed użyciem.

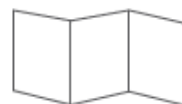
Zawartość zestawu



Klawiatura



Kabel USB-C



Instrukcja



- Pokrętko do dostosowywania głośności

Kombinacje z klawiszem Fn



Fn+F1: Redukowanie jasności

Fn+F2: Zwiększanie jasności

Fn+F3: Zamknięcie wszystkich aplikacji

Fn+F4: Uruchamianie



Fn+F5: Wybierz wszystko

Fn+F6: Kopiowanie

Fn+F7: Wklejanie

Fn+F8: Wycinanie

FN + ↑/↓ aby dostosować jasność

Fn + ←/→ aby przełączać prędkość podświetlenia

Fn + W aby przełączać ze sobą funkcje WSAD oraz strzałek kierunkowych

FN + Win aby zablokować przycisk Win

Fn + Backspace (przytrzymaj przez 3s) aby zresetować ustawienia klawiatury

Funkcje przycisków



Przycisk przełączania się pomiędzy trybem Windows/Mac



Tryb 1



Tryb 2



Tryb 3

Sposób łączenia

Podłącz kabel USB-C do klawiatury, a drugi koniec do portu USB komputera.

Możesz zacząć korzystać z klawiatury, gdy urządzenie ją automatycznie wykryje.

Przełączanie się pomiędzy systemami

Lampa jest domyślnie wyłączona i klawiatura domyślnie działa w trybie Windows.

Za pomocą przycisku należy przełączać tryb, jeśli korzystasz z komputera Mac.

Przełączanie trybu światła

Fn+Ins/Home/End/PgUp/PgDn, aby wybrać spośród 4 trybów światła. Za pomocą

Fn+Del może wejść w tryb konfigurowania oświetlenia. W tym trybie, naciśnij

Fn+Del ponownie aby wejść we własne ustawienia. Trzy diody będą migać w tym

trybie i możesz teraz skonfigurować jak mają się świecić przyciski. Naciśnij

ponownie Fn+Del aby zapisać ustawienia i wyjść. Klawiatura też automatycznie

zapisze ustawienia po 30s bezczynności.

Funkcje pokrętła

Za pomocą pokrętła możesz sterować poziomem głośności na komputerze.

Ustawienia

Możesz ustawić kilka profili i przypisać je przyciskom M1/M2/M3. Po naciśnięciu tego przycisku, tryb ten się uruchomi.

Przycisk multimediiów	MAC	WIN
	Jasność-	Jasność-
	Jasność+	Jasność+
	Zamknięcie wszystkich aplikacji	F3
	Włączanie	F4
	Wybierz wszystko	Wybierz wszystko
	Kopiowanie	Kopiowanie
	Wklejanie	Wklejanie
	Wycinanie	Wycinanie

* Powyższe przyciski multimediiów należy nacisnąć razem z przyciskiem FN

Instrukcja instalacji sterowników

Instalacja sterowników

Pobierz sterowniki z oficjalnej strony lub zainstaluj je z płyty dołączonej do zestawu. Po skonfigurowaniu sterowników, możesz skonfigurować działanie przycisków oraz własnych trybów na klawiaturze (makra, ustawienia oświetlenia, przywracanie ustawień oraz pokręta).

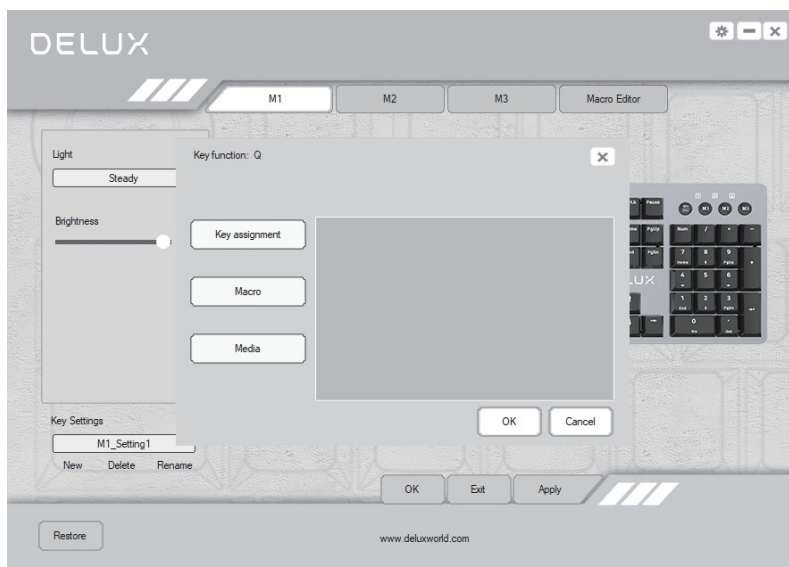
Ustawienia sterowników

Otwórz menu ustawień sterownika (musisz najpierw podłączyć klawiaturę do komputera). W sterowniku możesz ustawić makra, oświetlenie, działanie pokręta itp.

Ustawienia przycisków

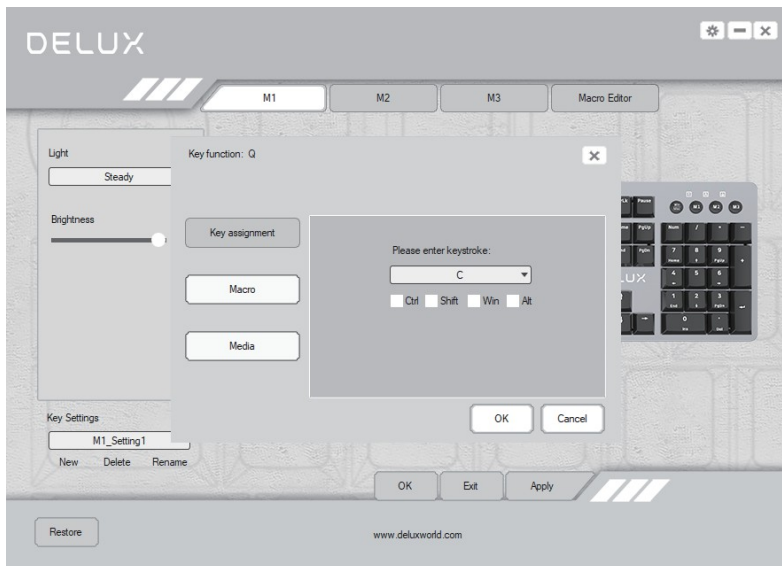
Na górze menu naciśnij M1/M2/M3, wybierz tryb a następnie wybierz nazwę profilu w lewym dolnym rogu i wybierz przycisk, który ma być ustawiony. Wybierz multimedia, które mają być uruchomione. Po zakończeniu ustawień, naciśnij OK oraz Apply aby je zapisać.





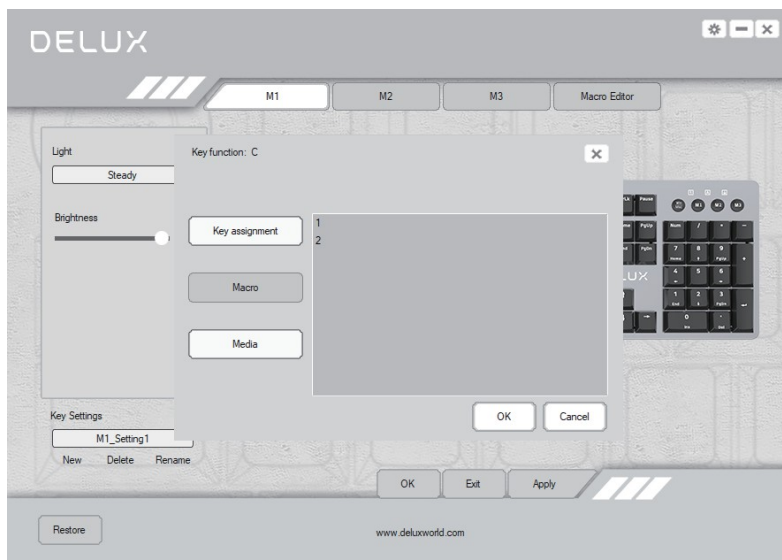
Ustawienia przycisków klawiatury

Naciśnij "Keyboard" aby wybrać przycisk który chcesz ustawić, następnie apply aby potwierdzić ustawienia.



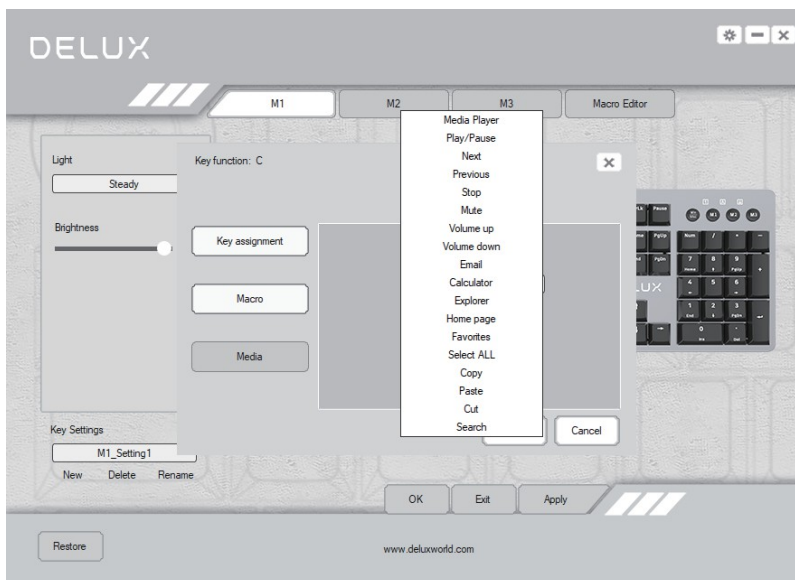
Ustawienia przycisku makr

Naciśnij przycisk, który chcesz ustawić. Wybierz następnie "definicje makr", komendę makro, następnie OK oraz apply by zapisać ustawienia.



Ustawienia przycisku ustawień

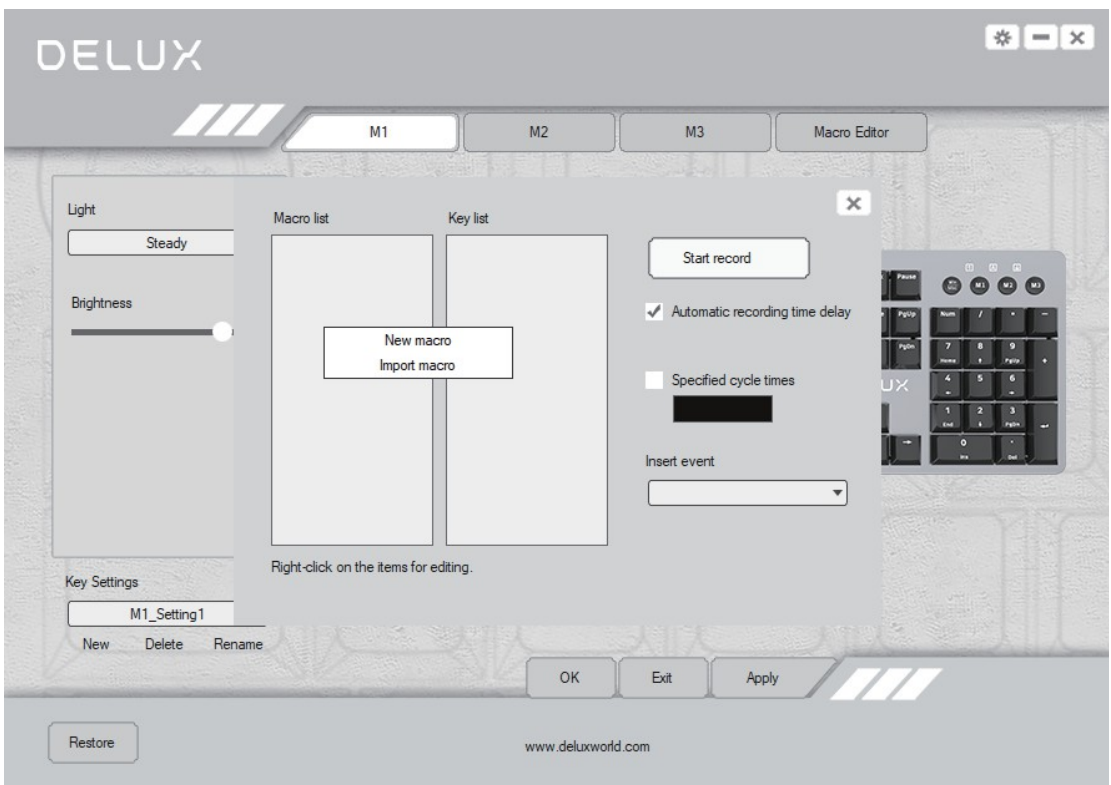
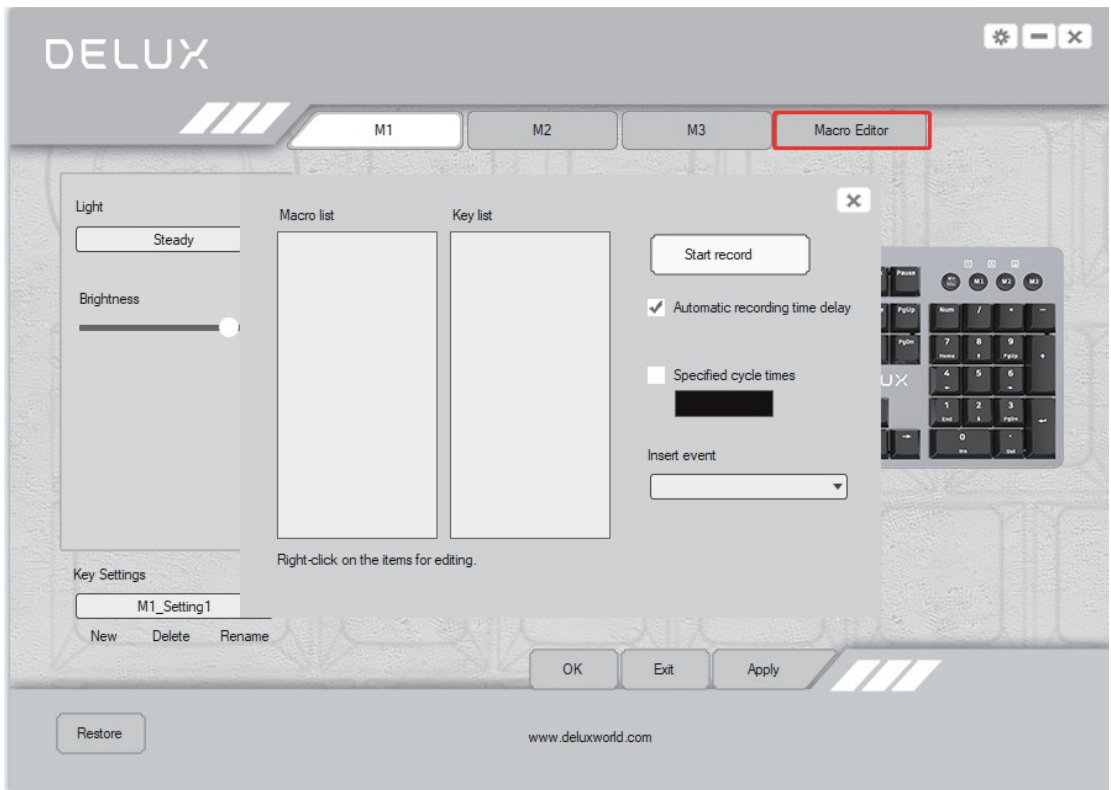
Wybierz przycisk które chcesz ustawić, następnie "Multimedia", wybierz funkcję z rozwijanego menu, następnie OK aby zakończyć ustawienia.

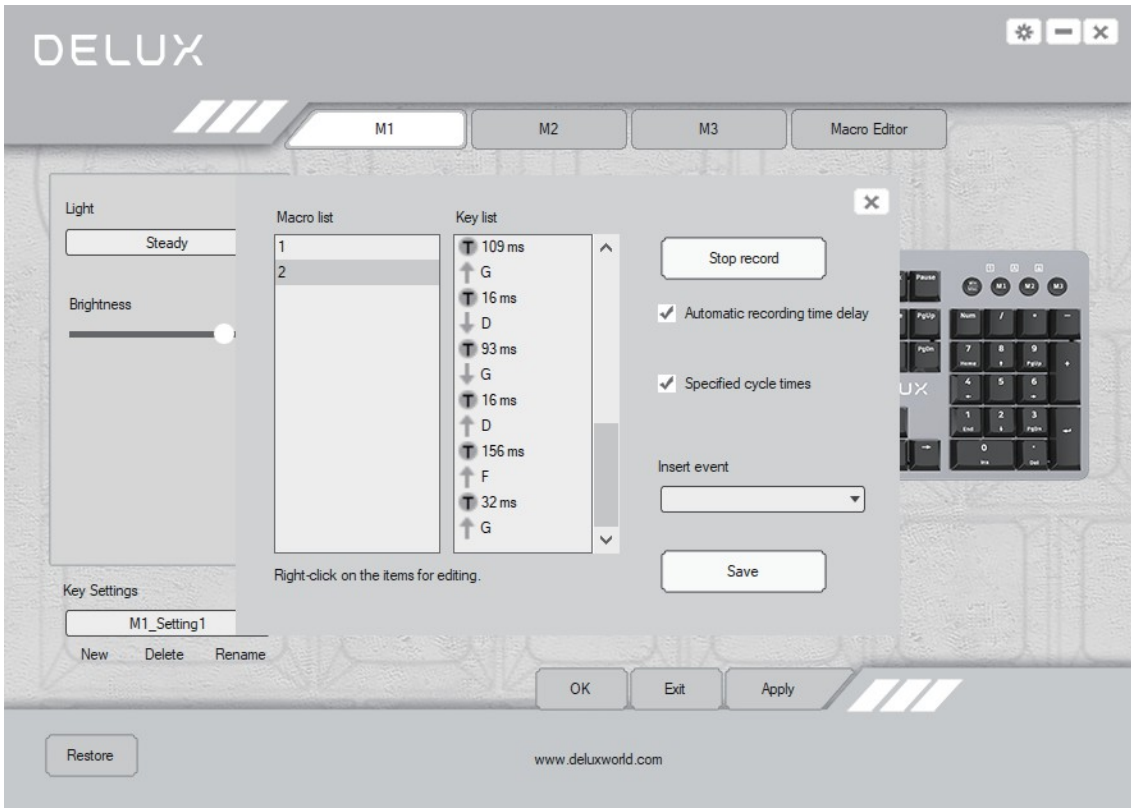


Ustawienia makr

W odpowiednich ustawieniach, wybierz "Macro Editor" aby wejść w interfejs ustawienia makr. Naciśnij pozycję "Macro List" i wybierz "New Macro" aby podać nazwę makra. Wybierz nazwę i naciśnij "Start Recording Macro" aby rozpocząć nagrywania makra. Podczas nagrywania, możesz naciskać przyciski na klawiaturze aby były zapisywane do makra, następnie naciśnij "Stop Recording Macro", dokonaj szczegółowych ustawień i naciśnij Save aby zapisać.

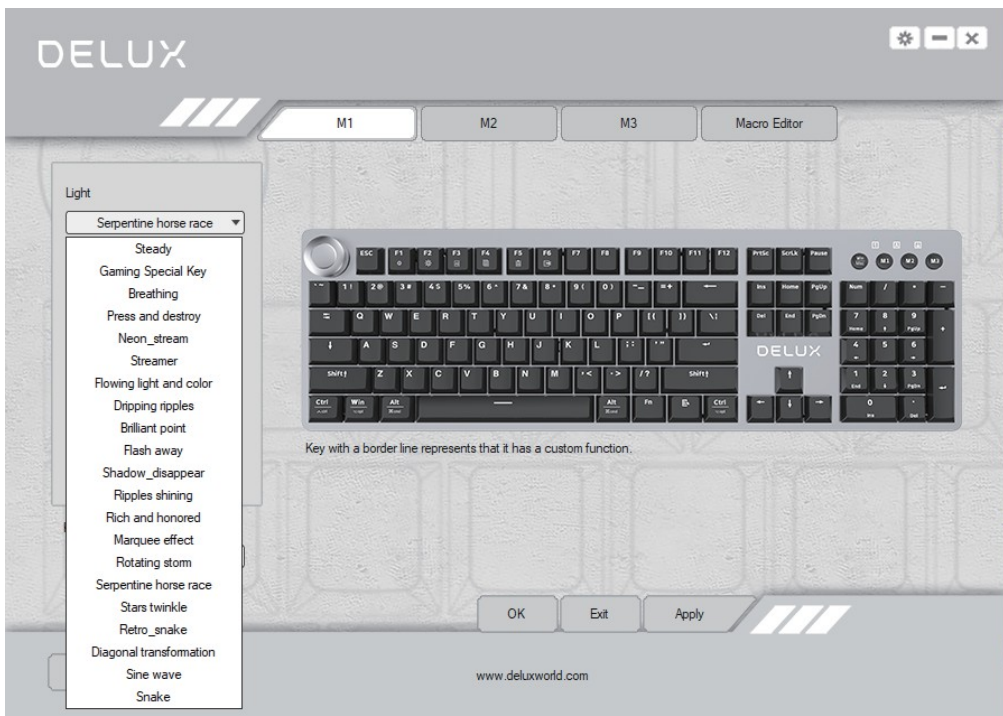
Gdy ustawiasz funkcje przycisków na klawiaturze, możesz przypisać wybranemu przyciskowi swoje stworzone makro.





Ustawienie oświetlenia

Naciśnij "Light" w sterowniku, aby wybrać z menu oświetlenia dla swojej klawiatury.
Naciśnij "apply" aby zapamiętać wybór.





Przywracanie ustawień

Naciśnij "Restore Default" w lewym dolnym rogu interfejsu, następnie naciśnij "Apply" aby przywrócić ustawienia fabryczne klawiatury. Jeśli masz zapisane ustawienia pod przyciskami M1/M2/M3, musisz wejść po kolei w każdy ten tryb i przywracać ustawienia fabryczne osobne.



Ustawienia pokrętła

Wciśnij pokrętło lub jego ikonę w sterowniku. W prawym dolnym rogu ekranu zostanie wyświetlona lista funkcji pokrętła. Naciśnij ponownie aby wyjść z tego menu. Myszka można przesunąć podręczne menu na ekranie.



Obróć pokrętło w kierunku wskazówek zegara, aby zwiększyć głośność.

Obróć pokrętło w kierunku przeciwnym do wskazówek, aby zredukować głośność.

Ustawienia funkcji

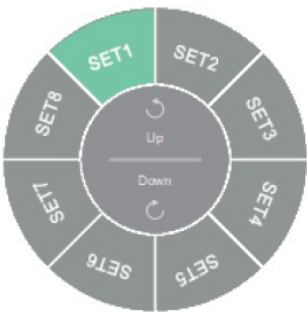
Włącz menu pokrętła na ekranie. Przekręcając pokrętłem lub za pomocą myszki możesz wybrać grupę funkcji. Po wybraniu, wciśnij pokrętło lub naciśnij na menu aby zakończyć ustawienia.

Konfiguracja funkcji pokrętła

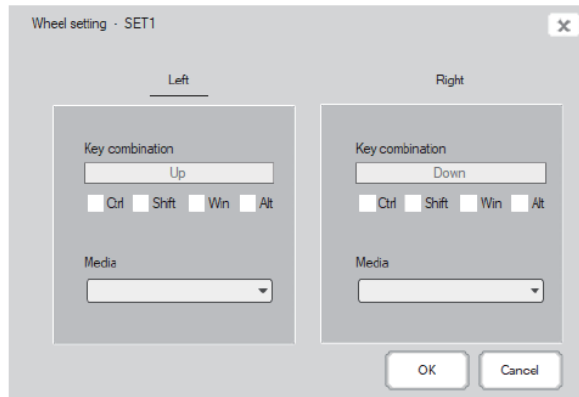
Dwukrotnie naciśnij obszar, który chcesz skonfigurować. Na ekranie pojawi się interfejs, wciśnij przycisk, kombinację klawiszy lub funkcję multimediiów którą chcesz ustawić, naciśnij następnie "OK" aby zakończyć konfigurację.

Można ustawić osiem grup funkcji.

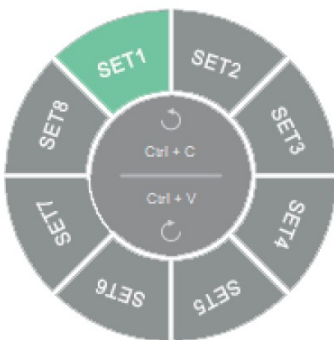
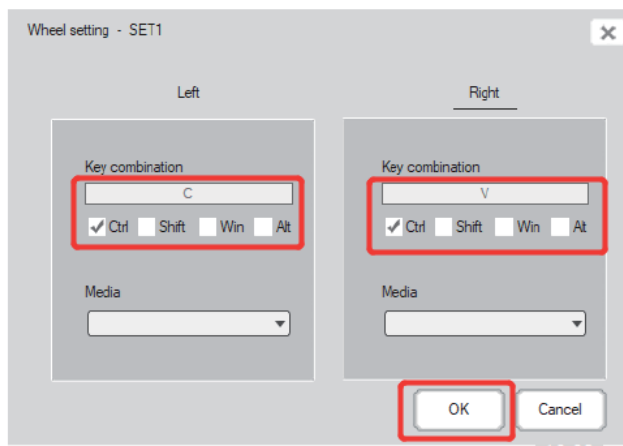
Naciśnij "Restore Default" aby przywrócić ustawienia fabryczne pokrętła (ustawienia mogą być skonfigurowane w kierunku wskazówek i przeciwnie do wskazówek).



Dwukrotnie naciśnij SET1 aby wyświetlić interfejs



Ustawienia przycisków



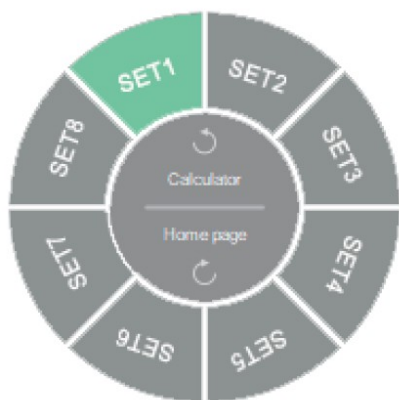
Zakończono ustawienia

Ustawienia funkcji multimedialnych

Wheel setting - SET1 ✕

Left Right

<p>Key combination</p> <input type="text"/>	<p>Key combination</p> <input type="text"/>
<p><input type="checkbox"/> Ctrl <input type="checkbox"/> Shift <input type="checkbox"/> Win <input type="checkbox"/> Alt</p>	<p><input type="checkbox"/> Ctrl <input type="checkbox"/> Shift <input type="checkbox"/> Win <input type="checkbox"/> Alt</p>
<p>Media</p> <p>Calculator ▾</p>	<p>Media</p> <p>Home page ▾</p>



Zakończono ustawienia