

IdeaPad 5 (14", 05)

IdeaPad 5 (15", 05)

Setup Guide

Guia de Instalação

دليل الإعداد

Guide de configuration

Guía de configuración

The Lenovo logo is positioned vertically on the right side of the page. It consists of the word "Lenovo" in a white, sans-serif font, centered within a solid red rectangular background.

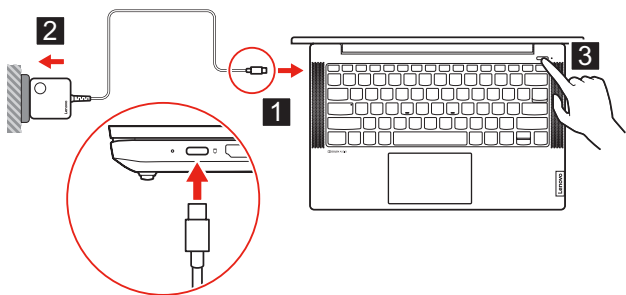
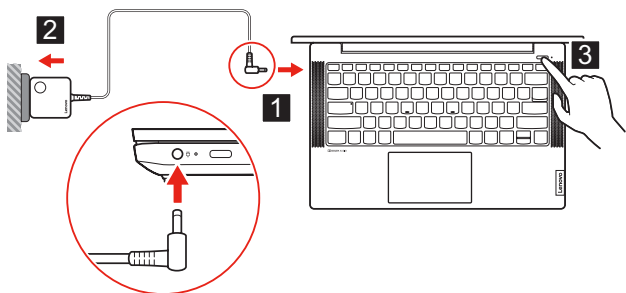
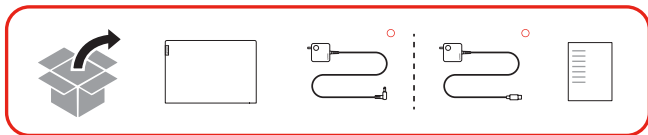
For Barcode Position Only

Printed in China

PN: SP41E71596

Initial Setup

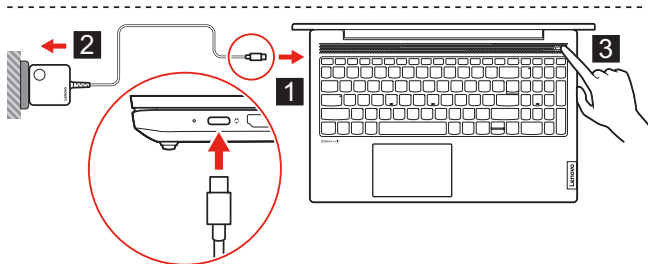
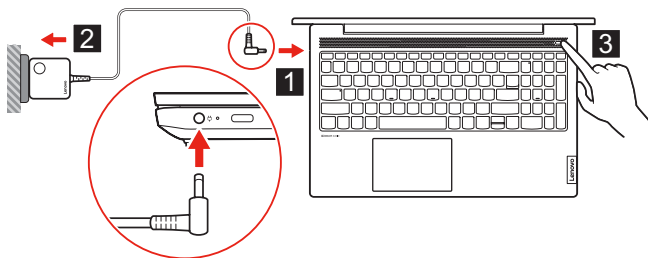
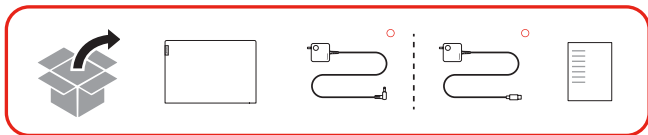
Configuração inicial | الإعداد الأولي | Configuration initiale | Configuración inicial



IdeaPad 5 (14", 05)

Initial Setup

Configuração inicial | الإعداد الأولي | Configuration initiale | Configuración inicial

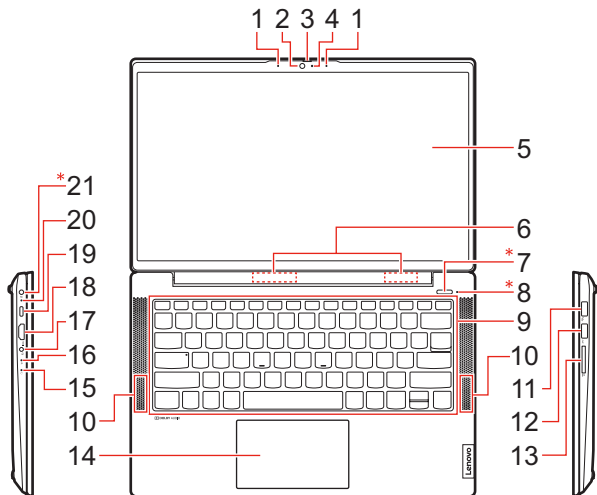


IdeaPad 5 (15", 05)

- A customer replaceable unit (CRU). See *User Guide* for detailed definition.
Uma unidade substituível pelo cliente (CRU). Veja o *Guia do Usuário* para uma definição detalhada.
الوحدة التي يمكن استبدالها بواسطة العميل (CRU). راجع دليل المستخدم للحصول على تعريف مفصل.
Unité remplaçable par le client (CRU). Voir *Guide d'utilisation* pour une définition détaillée.
Una Unidad sustituible por el cliente (CRU). Ver la *Guía del usuario* para una definición detallada.

Overview

Visão geral | نظرة عامة | Présentation | Visión general

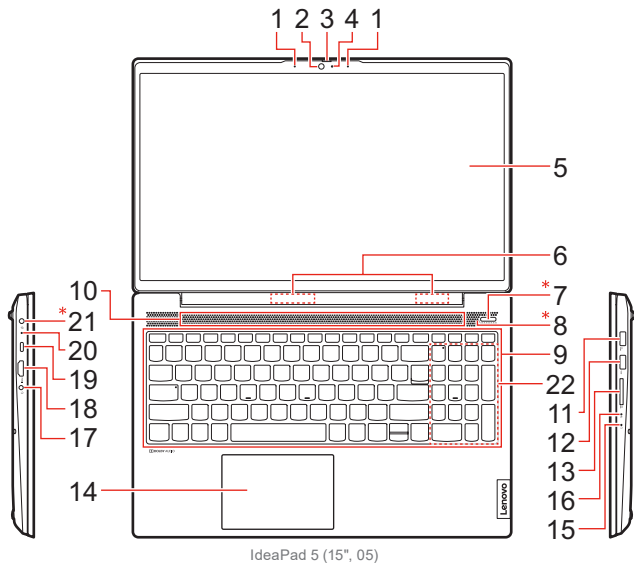


IdeaPad 5 (14", 05)

* For selected models | Em modelos seleccionados | لطرز محددة | Sur modèles sélectionnés | Para modelos seleccionados

Overview

Visão geral | نظرة عامة | Présentation | Visión general



⚠ The illustrations in this guide are for your reference only.
As ilustrações neste guia servem apenas de referência.

الاشكال التوضيحية الموجودة في هذا الدليل خاصه بالمراجع فقط.

Les illustrations dans ce guide sont utilisées uniquement à titre de référence.

Las ilustraciones de esta guía son solo para referencia.

* For selected models | Em modelos selecionados | لطرز محددة | Sur modèles sélectionnés | Para modelos seleccionados

1. Microphones
2. Camera
3. Camera cover slider
4. Camera light
5. Screen
6. Wireless antennas
7. Power button/* Fingerprint reader
8. Power light/* Fingerprint reader light
9. Keyboard
10. Speakers
11. USB (3.2 Gen 1/Gen 2) Type-A connector (always-on)
12. USB (3.2 Gen 1/Gen 2) Type-A connector
13. SD card slot
14. Touchpad
15. System status light
16. Novo button hole
17. Combo audio jack
18. HDMI™ connector
19. USB-C™ connector/Power connector
20. Charging light
- * 21. Power connector
22. Numeric keypad

i Read the statement on USB transfer rate in the *User Guide*. Refer to the *Safety and Warranty Guide* for accessing the *User Guide*.

1. Microfones
2. Câmera
3. Controle deslizante da tampa da câmera
4. Luz da câmera
5. Tela
6. Antenas sem fio
7. Botão liga/desliga/* Leitor de impressão digital
8. Luz de alimentação/* Luz do leitor de impressão digital
9. Teclado
10. Alto-falantes
11. Conector USB (3.2 Gen 1/Gen 2) Type-A (Always-On)
12. Conector USB (3.2 Gen 1/Gen 2) Type-A
13. Slot para cartão SD
14. Touchpad
15. Luz de status do sistema
16. Orifício do Botão Novo
17. Conector de áudio combinado
18. Conector HDMI™
19. Conector USB-C™/Conector de energia
20. Luz de carga
- * 21. Conector de energia
22. Teclado numérico

i Leia a declaração de taxa de transferência USB no *Guia do Usuário*. Consulte o *Guia de Segurança e Garantia* para acessar o *Guia do Usuário*.

USB (3.2 Gen 1/Gen 2) Type-A موصل	.12	الميكروفونات	.1
فتحة بطاقة SD	.13	الكاميرا	.2
لوحة اللمس	.14	منزلق غطاء الكاميرا	.3
نظام حالة الضوء	.15	ضوء الكاميرا	.4
فتحة الزر Novo	.16	الشاشة	.5
مقيس الصوت المجمع	.17	هوائيات لاسلكية	.6
موصل HDMI™	.18	زر الطاقة/ قارئ بصمات الأصابع	.7
موصل USB-C™/موصل الطاقة	.19	ضوء الطاقة/ ضوء قارئ بصمة الاصبع	.8
ضوء الشحن	.20	لوحة المفاتيح	.9
* موصل الطاقة	.21	سماعات	.10
لوحة المفاتيح الرقمية	.22	USB (3.2 Gen 1/Gen 2) Type-A موصل (Always-On)	.11

اقرأ البيان الخاص بمعدل النقل عبر USB في دليل المستخدم. راجع دليل السلامة والضمان للوصول إلى دليل المستخدم.

- | | |
|---|---|
| 1. Microphones | 12. Connecteur USB (3.2 Gen 1/Gen 2) Type-A |
| 2. Caméra | 13. Logement pour carte SD |
| 3. Dispositif de protection du carter de la caméra | 14. Pavé tactile |
| 4. Voyant de la caméra | 15. Voyant d'état du système |
| 5. Ecran | 16. Fente du bouton Novo |
| 6. Antennes sans fil | 17. Prise audio multifonction |
| 7. Bouton d'alimentation/* Lecteur d'empreintes digitales | 18. Connecteur HDMI™ |
| 8. Voyant d'alimentation/* Voyant du lecteur d'empreintes digitales | 19. Connecteur USB-C™/Connecteur d'alimentation |
| 9. Clavier | 20. Voyant de charge |
| 10. Haut-parleurs | * 21. Connecteur d'alimentation |
| 11. Connecteur USB (3.2 Gen 1/Gen 2) Type-A (Always-On) | 22. Pavé numérique |

اقرأ البيان الخاص بمعدل النقل عبر USB في دليل المستخدم. راجع دليل السلامة والضمان للوصول إلى دليل المستخدم.

1. Micrófonos
2. Cámara
3. Graduador de la cubierta de la cámara
4. Luz de cámara
5. Pantalla
6. Antenas inalámbricas
7. Botón de encendido/* Lector de huellas dactilares
8. Luz de encendido/* Luz de lector de huellas dactilares
9. Teclado
10. Altavoces
11. Conector USB (3.2 Gen 1/Gen 2) Tipo-A (Always-On)
12. Conector USB (3.2 Gen 1/Gen 2) Tipo-A
13. Ranura de la tarjeta SD
14. Área táctil
15. Luz de estado de sistema
16. Orificio de botón Novo
17. Conector de audio combinado
18. Conector HDMI™
19. Conector USB-C™/Conector de alimentación
20. Luz de carga
- * 21. Conector de alimentación
22. Teclado numérico

i Lea la declaración sobre la tasa de transferencia USB en la *Guía del usuario*. Consulte la *Guía de seguridad y garantía* para tener acceso a la *Guía del usuario*.

Additional information

Informações adicionais | معلومات إضافية | Informations complémentaires | Información adicional

Specific absorption rate (SAR)

YOUR DEVICE MEETS INTERNATIONAL GUIDELINES FOR EXPOSURE TO RADIO WAVES.

Your device is a radio transmitter and receiver. It is designed not to exceed the limits for exposure to radio waves (radio frequency electromagnetic fields) recommended by international guidelines. The guidelines were developed by an independent scientific organization (ICNIRP) and include a substantial safety margin designed to assure the safety of all persons, regardless of age and health.

The radio wave exposure guidelines use a unit of measurement known as the Specific Absorption Rate, or SAR. Refer to the following for 10g SAR limit and maximum reported SAR values:

Item	Body-worn SAR	Limb SAR
10g SAR limit	2 W/kg	4 W/kg
Maximum SAR with 0 mm separation distance (IdeaPad 5 14ITL05, IdeaPad 5 14ITL05 U1a, IdeaPad 5 14ITL05 U2a, IdeaPad 5 14ITL05 D1a, IdeaPad 5 14ITL05 D2a, IdeaPad 5 14ITL05 U1b, IdeaPad 5 14ITL05 U2b, IdeaPad 5 14ITL05 D1b, IdeaPad 5 14ITL05 D2b)	1.27 W/kg	1.27 W/kg
Maximum SAR with 0 mm separation distance (IdeaPad 5 15ITL05, IdeaPad 5 15ITL05 Da, IdeaPad 5 15ITL05 Ua, IdeaPad 5 15ITL05 Db, IdeaPad 5 15ITL05 Ub, IdeaPad 5 15ITL05 Dc, IdeaPad 5 15ITL05 Uc)	0.773 W/kg	0.773 W/kg
Maximum SAR with 0 mm separation distance (IdeaPad 5 14ALC05)	1.27 W/kg	1.27 W/kg
Maximum SAR with 0 mm separation distance (IdeaPad 5 15ALC05, IdeaPad 5 15ALC05 a, IdeaPad 5 15ALC05 b, IdeaPad 5 15ALC05 c)	0.773 W/kg	0.773 W/kg

Where possible, your radio device should be used on a table, desk or tray, which also assists ventilation. To limit exposure from radio waves, use the device under good radio signal conditions and keep the antennas furthest from your body and that of other people. Refer to the *User Guide* of your product to view the locations of the antennas. Pregnant women should keep the antennas away from their stomach and adolescences away from their lower abdomen.

Wearers of electronic implant devices (pacemakers, insulin pumps, neurostimulators, etc.) should maintain a distance greater than 15 centimeters between the radio device and the implant device.

Obey all local restrictions when using your device in public areas, such as hospitals, airplanes, or schools.

European Union (EU) / United Kingdom (UK) — Radio Equipment Compliance

Hereby, Lenovo declares that the radio equipment types IdeaPad 5 14ITL05, IdeaPad 5 14ITL05 U1a, IdeaPad 5 14ITL05 U2a, IdeaPad 5 14ITL05 D1a, IdeaPad 5 14ITL05 D2a, IdeaPad 5 14ITL05 U1b, IdeaPad 5 14ITL05 U2b, IdeaPad 5 14ITL05 D1b, IdeaPad 5 14ITL05 D2b, IdeaPad 5 15ITL05, IdeaPad 5 15ITL05 Da, IdeaPad 5 15ITL05 Ua, IdeaPad 5 15ITL05 Db, IdeaPad 5 15ITL05 Ub, IdeaPad 5 15ITL05 Dc, IdeaPad 5 15ITL05 Uc, IdeaPad 5 14ALC05, IdeaPad 5 15ALC05, IdeaPad 5 15ALC05 a, IdeaPad 5 15ALC05 b and IdeaPad 5 15ALC05 c are in compliance with Directive 2014/53/EU, as well as UK Radio Equipment Regulations SI 2017 No. 1206.

The full texts of the system declarations of conformity are available at: <https://www.lenovo.com/us/en/compliance/eu-doc> for EU and <https://www.lenovo.com/us/en/compliance/uk-doc> for UK.

This radio equipment operates with the following frequency bands and maximum radio-frequency power:

Technology	Frequency band [MHz]	Maximum transmit power
WLAN 802.11b/g/n/ax	2400 - 2483.5	< 20 dBm
WLAN 802.11a/n/ac/ax	5150 - 5725	< 23 dBm
WLAN 802.11a/n/ac/ax	5725 - 5875	< 13.98 dBm
Bluetooth BR/EDR/LE	2400 - 2483.5	< 20 dBm

Usage of this device is limited to indoor use in the WLAN band 5150 – 5350 MHz.

Taxa de absorção específica (SAR)

SEU DISPOSITIVO ATENDE AS DIRETRIZES INTERNACIONAIS DE EXPOSIÇÃO A ONDAS DE RÁDIO.

Seu dispositivo é um transmissor e um receptor de rádio. Ele foi projetado para não exceder os limites para a exposição a ondas de rádio (campos eletromagnéticos de radiofrequência) recomendados por diretrizes internacionais. As diretrizes foram desenvolvidas por uma organização científica independente (ICNIRP) e incluem uma margem de segurança substancial projetada para garantir a segurança de todas as pessoas, independentemente da idade e das condições de saúde.

As diretrizes de exposição a ondas de rádio usam uma unidade de medição conhecida como uma Taxa de Absorção Específica, ou SAR. Consulte o seguinte para obter o limite da SAR de 10g e os valores SAR máximos reportados:

Item	SAR no corpo	SAR no membro
Limite de SAR para 10g	2 W/kg	4 W/kg
SAR máximo com distância de separação de 0 mm (IdeaPad 5 14ITL05, IdeaPad 5 14ITL05 U1a, IdeaPad 5 14ITL05 U2a, IdeaPad 5 14ITL05 D1a, IdeaPad 5 14ITL05 D2a, IdeaPad 5 14ITL05 U1b, IdeaPad 5 14ITL05 U2b, IdeaPad 5 14ITL05 D1b, IdeaPad 5 14ITL05 D2b)	1,27 W/kg	1,27 W/kg
SAR máximo com distância de separação de 0 mm (IdeaPad 5 15ITL05, IdeaPad 5 15ITL05 Da, IdeaPad 5 15ITL05 Ua, IdeaPad 5 15ITL05 Db, IdeaPad 5 15ITL05 Ub, IdeaPad 5 15ITL05 Dc, IdeaPad 5 15ITL05 Uc)	0,773 W/kg	0,773 W/kg
SAR máximo com distância de separação de 0 mm (IdeaPad 5 14ALC05)	1,27 W/kg	1,27 W/kg
SAR máximo com distância de separação de 0 mm (IdeaPad 5 15ALC05, IdeaPad 5 15ALC05 a, IdeaPad 5 15ALC05 b, IdeaPad 5 15ALC05 c)	0,773 W/kg	0,773 W/kg

Quando possível, seu dispositivo de rádio deve ser usado em uma mesa, escrivaninha ou bandeja, o que também auxilia na ventilação. Para limitar a exposição de ondas de rádio, use o dispositivo sob boas condições de sinal de rádio e mantenha as antenas o mais distante do seu corpo e de outras pessoas. Consulte o *Guia do Usuário* do seu produto para exibir as localizações das antenas. Gestantes devem manter as antenas longe do estômago, e adolescentes, longe do abdome inferior.

Os usuários de dispositivos de implante eletrônicos (marcapassos, bombas de insulina, neuroestimuladores etc.) devem manter uma distância superior a 15 centímetros entre o dispositivo de rádio e o dispositivo de implante.

Obedeça a todas as restrições locais ao usar seu dispositivo em áreas públicas, como hospitais, aeronaves ou escolas.

União Europeia (UE)/Reino Unido (UK) – Conformidade com Equipamentos de Rádio

Por meio deste, a Lenovo declara que os tipos de equipamento de rádio IdeaPad 5 14ITL05, IdeaPad 5 14ITL05 U1a, IdeaPad 5 14ITL05 U2a, IdeaPad 5 14ITL05 D1a, IdeaPad 5 14ITL05 D2a, IdeaPad 5 14ITL05 U1b, IdeaPad 5 14ITL05 U2b, IdeaPad 5 14ITL05 D1b, IdeaPad 5 14ITL05 D2b, IdeaPad 5 15ITL05, IdeaPad 5 15ITL05 Da, IdeaPad 5 15ITL05 Ua, IdeaPad 5 15ITL05 Db, IdeaPad 5 15ITL05 Ub, IdeaPad 5 15ITL05 Dc, IdeaPad 5 15ITL05 Uc, IdeaPad 5 14ALC05, IdeaPad 5 15ALC05 a, IdeaPad 5 15ALC05 b e IdeaPad 5 15ALC05 c estão em conformidade com a Diretiva 2014/53/EU, bem como as Regulamentações de Equipamentos de Rádio do Reino Unido SI 2017 No. 1206.

Os textos completos das declarações de sistemas de conformidade estão disponíveis em: <https://www.lenovo.com/us/en/compliance/eu-doc> para a UE e <https://www.lenovo.com/us/en/compliance/uk-doc> para o Reino Unido.

Este equipamento de rádio opera com as seguintes faixas de frequência e a energia de frequência máxima:

Tecnologia	Banda de frequências [MHz]	Potência de transmissão máxima
WLAN 802.11b/g/n/ax	2400 - 2483,5	< 20 dBm
WLAN 802.11a/n/ac/ax	5150 - 5725	< 23 dBm
WLAN 802.11a/n/ac/ax	5725 - 5875	< 13,98 dBm
Bluetooth BR/EDR/LE	2400 - 2483,5	< 20 dBm

A utilização deste dispositivo é limitada ao uso interno na banda WLAN 5150 – 5350 MHz.

المراقبين إبعادها عن أسفل البطن.

وتعين على الأشخاص الذين يرتدون أجهزة إلكترونية مزروعة في الجسم (مثل أجهزة تنظيم ضربات القلب ومضخات الإنسولين والمحفزات العصبية وغير ذلك) إبقاء مسافة تزيد عن 15 سنتيمتر بين جهاز الراديو والجهاز المزروع.

يجب عليك الالتزام بجميع القيود عند استخدام جهازك في المناطق العامة، مثل المستشفيات أو المطارات أو المدارس.

الاتحاد الأوروبي/المملكة المتحدة — التوافق مع توجيه الأجهزة اللاسلكية

تعمل شركة Lenovo بموجب هذه الوثيقة، أن أنواع الأجهزة اللاسلكية IdeaPad 5 14ITL05 U1a، IdeaPad 5 14ITL05 U2a، IdeaPad 5 14ITL05 D1a، IdeaPad 5 14ITL05 U2a، IdeaPad 5 14ITL05 U1b، IdeaPad 5 14ITL05 D2a، IdeaPad 5 14ITL05 D1b، IdeaPad 5 14ITL05 U2b، IdeaPad 5 15ITL05، IdeaPad 5 14ITL05 D2b، IdeaPad 5 15ITL05 Ua، IdeaPad 5 15ITL05 Da، IdeaPad 5 15ITL05 Ub، IdeaPad 5 15ITL05 Db، IdeaPad 5 15ITL05 Uc، IdeaPad 5 15ITL05 Dc، IdeaPad 5 15ALC05، IdeaPad 5 14ALC05، IdeaPad 5 15ALC05 a، IdeaPad 5 15ALC05 b، IdeaPad 5 15ALC05 c و IdeaPad 5 15ALC05 تتوافق مع التوجيه رقم 2014/53/EU بالإضافة إلى اللوائح الخاصة بالأجهزة اللاسلكية في المملكة المتحدة SI 2017 رقم 1206.

تتوفر النصوص الكاملة لإقرارات التوافق الخاصة بالنظام في الموقع: <https://www.lenovo.com/us/en/compliance/eu-doc> للاتحاد الأوروبي و <https://www.lenovo.com/us/en/compliance/uk-doc> للمملكة المتحدة.

يعمل هذا الجهاز اللاسلكي وفق نطاقات التردد وطاقة التردد اللاسلكي الفصوى التالية:

التقنية	نطاق التردد [ميغاهرتز]	طاقة الإرسال القصوى
WLAN 802.11b/g/n/ax	2400 - 2483.5	> 20 ديسيبييل ميليوات
WLAN 802.11a/n/ac/ax	5150 - 5725	> 23 ديسيبييل ميليوات
WLAN 802.11a/n/ac/ax	5725 - 5875	> 13.98 ديسيبييل ميليوات
Bluetooth BR/EDR/LE	2400 - 2483.5	> 20 ديسيبييل ميليوات

يقتصر استخدام هذا الجهاز على الاستخدام في الأماكن الداخلية في النطاق الترددي لشبكة WLAN من 5150 إلى 5350 ميغاهرتز.

Débit d'absorption spécifique (DAS)

VOTRE PÉRIPHÉRIQUE EST CONFORME AUX DIRECTIVES INTERNATIONALES RELATIVES À L'EXPOSITION AUX ONDES RADIOÉLECTRIQUES.

Votre périphérique est un transmetteur et un récepteur d'ondes radioélectriques. Il est conçu de sorte à ne pas dépasser les limites d'exposition aux ondes radioélectriques (champs électromagnétiques de fréquence radio) recommandées par les directives internationales. Ces directives ont été édictées par une organisation scientifique indépendante (ICNIRP) et incluent une marge de sécurité substantielle, afin d'assurer la sécurité de tous, quels que soient l'âge et l'état de santé.

معدل الامتصاص النوعي (SAR)

يلبي جهازك الإرشادات العالمية المتعلقة بالتعرض للموجات اللاسلكية.

إن جهازك عبارة عن جهاز إرسال واستقبال لاسلكي. وقد تم تصميمه بحيث لا يتجاوز الحدود الموضوعية على التعرض للموجات اللاسلكية (الحقول الكهرومغناطيسية للتردد اللاسلكي) التي توصي بها الإرشادات العالمية. وقد تم تطوير الإرشادات من قبل مؤسسة علمية مستقلة (ICNIRP)، وهي تتضمن هامشاً مهماً للسلامة تم تصميمه لضمان سلامة الأشخاص، بصرف النظر عن العمر والصحة.

تستخدم الإرشادات الخاصة بالتعرض للموجات اللاسلكية وحدة قياس تُعرف باسم معدل الامتصاص النوعي، أو SAR. راجع التالي فيما يتعلق بعدد معدل الامتصاص النوعي من 10 غرامات والحد الأقصى لقيم معدل الامتصاص النوعي المبلغ عنها:

العنصر	عدل الامتصاص النوعي للإرتداء على الجسم	معدل الامتصاص النوعي على الأطراف
حد معدل الامتصاص النوعي من 10 غرامات	2 وات/كجم	4 وات/كجم
الحد الأقصى لمعدل الامتصاص النوعي مع مسافة فاصلة من 0 م (IdeaPad 5 14ITL05، IdeaPad 5 14ITL05 U1a، IdeaPad 5 14ITL05 U2a، IdeaPad 5 14ITL05 D1a، IdeaPad 5 14ITL05 D2a، IdeaPad 5 14ITL05 U1b، IdeaPad 5 14ITL05 U2b، IdeaPad 5 14ITL05 D1b، IdeaPad 5 14ITL05 D2b)	1.27 وات/كجم	1.27 وات/كجم
الحد الأقصى لمعدل الامتصاص النوعي مع مسافة فاصلة من 0 م (IdeaPad 5 15ITL05، IdeaPad 5 15ITL05 Da، IdeaPad 5 15ITL05 Ua، IdeaPad 5 15ITL05 Db، IdeaPad 5 15ITL05 Ub، IdeaPad 5 15ITL05 Dc، IdeaPad 5 15ITL05 Dc)	0.773 وات/كجم	0.773 وات/كجم
الحد الأقصى لمعدل الامتصاص النوعي مع مسافة فاصلة من 0 م (IdeaPad 5 14ALC05)	1.27 وات/كجم	1.27 وات/كجم
الحد الأقصى لمعدل الامتصاص النوعي مع مسافة فاصلة من 0 م (IdeaPad 5 15ALC05، IdeaPad 5 15ALC05 a، IdeaPad 5 15ALC05 b، IdeaPad 5 15ALC05 c)	0.773 وات/كجم	0.773 وات/كجم

يجب استخدام الجهاز اللاسلكي على طاولة أو مكتب أو درج، مما يساعد التهوئة أيضاً. للحد من التعرض للموجات اللاسلكية، استخدم الجهاز في الظروف التي تتوفر فيها إشارات لاسلكية جيدة واحرص على إبقاء الهوائيات بعيدة عن جسدك وأجساد الأشخاص الآخرين. راجع دليل المستخدم الخاص بمنتهج للإطلاع على مواقع الهوائيات. وتعين على النساء الحوامل الحرص على إبعاد الهوائيات عن البطن، وتعيين على

Les directives relatives à l'exposition aux ondes radioélectriques s'appuient sur une unité de mesure dénommée le Débit d'absorption spécifique, ou DAS. Reportez-vous aux rubriques suivantes pour la limite DAS 10 g et les valeurs DAS maximales mesurées :

Élément	DAS de corps	DAS membre
Limites DAS 10 g	2 W/kg	4 W/kg
Valeur DAS maximale avec distance de 0 mm (IdeaPad 5 14ITL05, IdeaPad 5 14ITL05 U1a, IdeaPad 5 14ITL05 U2a, IdeaPad 5 14ITL05 D1a, IdeaPad 5 14ITL05 D2a, IdeaPad 5 14ITL05 U1b, IdeaPad 5 14ITL05 U2b, IdeaPad 5 14ITL05 D1b, IdeaPad 5 14ITL05 D2b)	1,27 W/kg	1,27 W/kg
Valeur DAS maximale avec distance de 0 mm (IdeaPad 5 15ITL05, IdeaPad 5 15ITL05 Da, IdeaPad 5 15ITL05 Ua, IdeaPad 5 15ITL05 Db, IdeaPad 5 15ITL05 Ub, IdeaPad 5 15ITL05 Dc, IdeaPad 5 15ITL05 Uc)	0,773 W/kg	0,773 W/kg
Valeur DAS maximale avec distance de 0 mm (IdeaPad 5 14ALC05)	1,27 W/kg	1,27 W/kg
Valeur DAS maximale avec distance de 0 mm (IdeaPad 5 15ALC05, IdeaPad 5 15ALC05 a, IdeaPad 5 15ALC05 b, IdeaPad 5 15ALC05 c)	0,773 W/kg	0,773 W/kg

Lorsque cela est possible, votre périphérique radio doit être utilisé sur une table, un bureau ou un plateau, qui facilite également la ventilation. Pour limiter l'exposition d'ondes radio, utilisez le périphérique dans des conditions de signal radio appropriées et conservez les antennes le plus éloigné possible de votre corps et des autres personnes. Reportez-vous au *Guide d'utilisation* de votre produit pour connaître l'emplacement des antennes. Les femmes enceintes doivent maintenir les antennes à distance de leur estomac et les adolescents doivent maintenir les antennes à distance de leur abdomen inférieur.

Les porteurs d'implants électroniques (stimulateurs cardiaques, pompes à insuline, neurostimulateurs, etc.) doivent maintenir une distance supérieure à 15 centimètres entre le périphérique radio et le dispositif d'implant.

Respectez toutes les restrictions locales lorsque vous utilisez votre périphérique dans des zones publiques, telles que les hôpitaux, les avions ou les écoles.

Union européenne (UE) / Royaume-Uni (Royaume-Uni) — Conformité des équipements radio

Par la présente, Lenovo déclare que les équipements radio de type IdeaPad 5 14ITL05, IdeaPad 5 14ITL05 U1a, IdeaPad 5 14ITL05 U2a, IdeaPad 5 14ITL05 D1a, IdeaPad 5 14ITL05 D2a, IdeaPad 5 14ITL05 U1b, IdeaPad 5 14ITL05 U2b, IdeaPad 5 14ITL05 D1b, IdeaPad 5 14ITL05 D2b, IdeaPad 5 15ITL05, IdeaPad 5 15ITL05 Da, IdeaPad 5 15ITL05 Ua, IdeaPad 5 15ITL05 Db, IdeaPad 5 15ITL05 Ub, IdeaPad 5 15ITL05 Dc, IdeaPad 5 15ITL05 Uc, IdeaPad 5 14ALC05, IdeaPad 5 15ALC05, IdeaPad 5 15ALC05 a, IdeaPad 5 15ALC05 b et IdeaPad 5 15ALC05 c sont conformes à la Directive 2014/53/UE ainsi qu'à la réglementation relative à l'équipement radio pour le Royaume-Uni SI 2017 n°1206.

Les textes complets des déclarations de conformité des systèmes sont disponibles à l'adresse suivante : <https://www.lenovo.com/us/en/compliance/eu-doc> pour l'UE et <https://www.lenovo.com/us/en/compliance/uk-doc> pour le Royaume-Uni.

Cet équipement radio utilise les bandes de fréquences suivantes et une alimentation à haute fréquence maximum :

Technologie	Bande de fréquence [MHz]	Niveau de puissance de transmission maximal
WLAN 802.11b/g/n/ax	2400 - 2483,5	< 20 dBm
WLAN 802.11a/n/ac/ax	5150 - 5725	< 23 dBm
WLAN 802.11a/n/ac/ax	5725 - 5875	< 13,98 dBm
Bluetooth BR/EDR/LE	2400 - 2483,5	< 20 dBm

L'utilisation de ce périphérique est limitée à l'intérieur dans la bande WLAN de 5150 à 5350 MHz.

Tasa de absorción específica (SAR)

EL DISPOSITIVO CUMPLE CON LAS PAUTAS INTERNACIONALES DE EXPOSICIÓN A ONDAS DE RADIO.

El dispositivo es un transmisor y receptor de radio. Está diseñado para no superar los límites de exposición a ondas de radio (campos electromagnéticos de radiofrecuencia) recomendados según las pautas internacionales. Las pautas fueron desarrolladas por una organización científica independiente (ICNIRP) e incluyen un margen de seguridad importante que garantiza la seguridad de todas las personas, independientemente de su edad o salud.

Las pautas de exposición a ondas de radio utilizan una unidad de medida conocida como tasa de absorción específica (SAR, por sus siglas en inglés). Consulte lo siguiente para el límite de SAR de 10g y los valores de SAR máximos notificados:

Elemento	SAR implantado en el cuerpo	SAR de extremidad
Límite SAR de 10g	2 W/kg	4 W/kg
SAR máximo con una distancia de separación de 0 mm (IdeaPad 5 14ITL05, IdeaPad 5 14ITL05 U1a, IdeaPad 5 14ITL05 U2a, IdeaPad 5 14ITL05 D1a, IdeaPad 5 14ITL05 D2a, IdeaPad 5 14ITL05 U1b, IdeaPad 5 14ITL05 U2b, IdeaPad 5 14ITL05 D1b, IdeaPad 5 14ITL05 D2b)	1,27 W/kg	1,27 W/kg
SAR máximo con una distancia de separación de 0 mm (IdeaPad 5 15ITL05, IdeaPad 5 15ITL05 Da, IdeaPad 5 15ITL05 Ua, IdeaPad 5 15ITL05 Db, IdeaPad 5 15ITL05 Ub, IdeaPad 5 15ITL05 Dc, IdeaPad 5 15ITL05 Uc)	0,773 W/kg	0,773 W/kg
SAR máximo con una distancia de separación de 0 mm (IdeaPad 5 14ALC05)	1,27 W/kg	1,27 W/kg
SAR máximo con una distancia de separación de 0 mm (IdeaPad 5 15ALC05, IdeaPad 5 15ALC05 a, IdeaPad 5 15ALC05 b, IdeaPad 5 15ALC05 c)	0,773 W/kg	0,773 W/kg

Siempre que sea posible, el dispositivo de radio debe utilizarse en una mesa, escritorio o bandeja, lo que también ayuda a la ventilación. Para limitar la exposición de ondas de radio, utilice el dispositivo en condiciones de señal de radio correctas y mantenga las antenas alejadas de su cuerpo y de otras personas. Consulte la *Guía del usuario* del producto para ver las ubicaciones de las antenas. Las mujeres embarazadas deben alejar las antenas de su estómago y adolescentes de su abdomen inferior.

Los usuarios de dispositivos de implantes electrónicos (marcapasos, bombas de insulina, neuroestimuladores, etc.) deben mantener una distancia superior a 15 centímetros entre el dispositivo de radio y el dispositivo de implante.

Obedezca todas las restricciones locales al usar el dispositivo en áreas públicas, como hospitales, aviones o escuelas.

Unión Europea (UE)/Reino Unido: conformidad de equipos de radio

Mediante el presente documento, Lenovo declara que los equipos de radio tipo IdeaPad 5 14ITL05, IdeaPad 5 14ITL05 U1a, IdeaPad 5 14ITL05 U2a, IdeaPad 5 14ITL05 D1a, IdeaPad 5 14ITL05 D2a, IdeaPad 5 14ITL05 U1b, IdeaPad 5 14ITL05 U2b, IdeaPad 5 14ITL05 D1b, IdeaPad 5 14ITL05 D2b, IdeaPad 5 15ITL05, IdeaPad 5 15ITL05 Da, IdeaPad 5 15ITL05 Ua, IdeaPad 5 15ITL05 Db, IdeaPad 5 15ITL05 Ub, IdeaPad 5 15ITL05 Dc, IdeaPad 5 15ITL05 Uc, IdeaPad 5 14ALC05, IdeaPad 5 15ALC05, IdeaPad 5 15ALC05 a, IdeaPad 5 15ALC05 b e IdeaPad 5 15ALC05 c cumplen con la Directiva 2014/53/UE y con la Normativa de equipos de radio SI 2017 No. 1206 del Reino Unido.

Los textos completos de las declaraciones de conformidad están disponibles en: <https://www.lenovo.com/us/en/compliance/eu-doc> para la UE y <https://www.lenovo.com/us/en/compliance/uk-doc> para el Reino Unido.

Este equipo de radio funciona con las siguientes bandas de frecuencia y energía de radiofrecuencia máxima:

Tecnología	Banda de frecuencia [MHz]	Energía de transmisión máxima
WLAN 802.11b/g/n/ax	2400 - 2483,5	< 20 dBm
WLAN 802.11a/n/ac/ax	5150 - 5725	< 23 dBm
WLAN 802.11a/n/ac/ax	5725 - 5875	< 13,98 dBm
Bluetooth BR/EDR/LE	2400 - 2483,5	< 20 dBm

El uso de este dispositivo se limita al uso en interiores en la banda WLAN de 5150 – 5350 MHz.

E-manual

Manual eletrônico | الدليل الإلكتروني | Manuel électronique | Manual electrónico



First Edition (July 2021)
© Copyright Lenovo 2021.

LIMITED AND RESTRICTED RIGHTS NOTICE: If data or software is delivered pursuant to a General Services Administration "GSA" contract, use, reproduction, or disclosure is subject to restrictions set forth in Contract No. GS-35F-05925.



Reduce | Reuse | Recycle