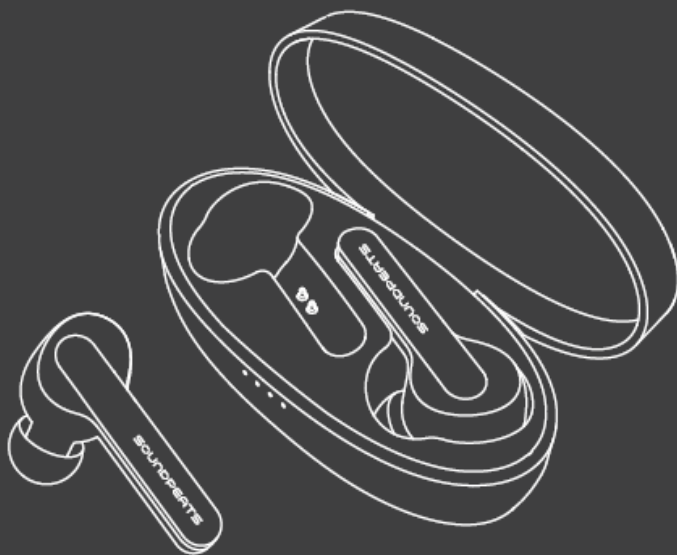


TrueCapsule



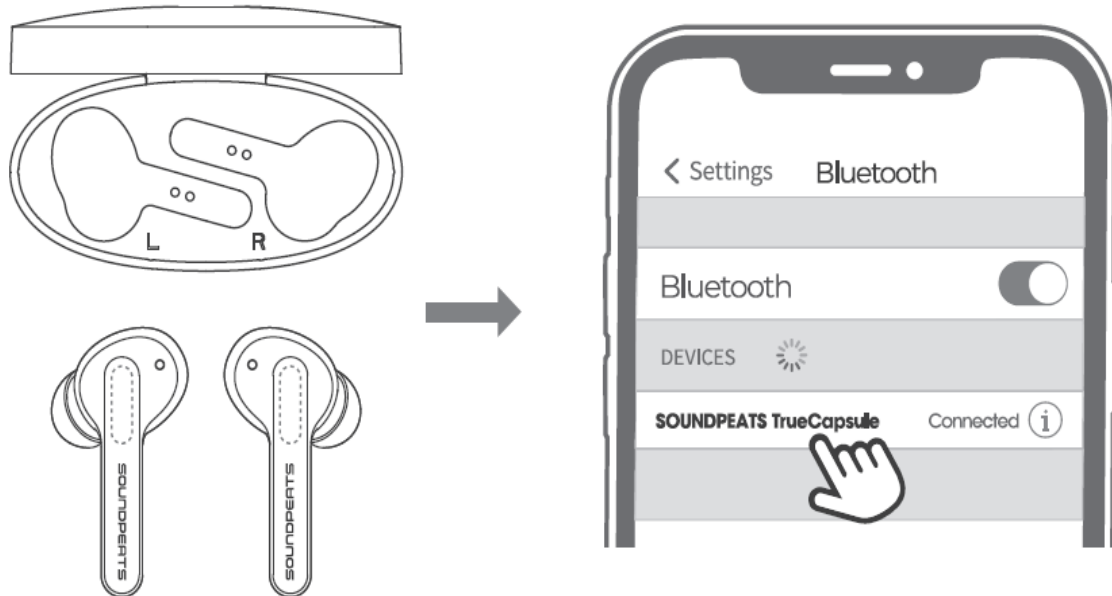
SOUNDPEATS



Using Guide | Gebrauchsanweisung | Manual de instrucciones |

Mode d'emploi | Istruzioni per l'uso | 说明使用指南

Parowanie

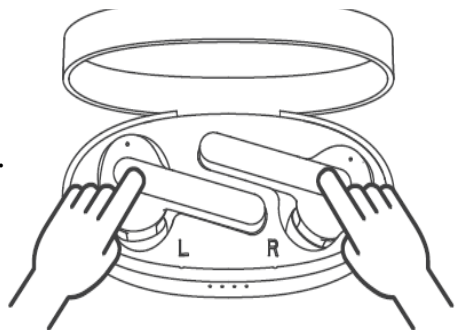


1. Słuchawki automatycznie parują się ze sobą po wyjęciu z etui. Diody będą migać na biało i czerwono, dioda na drugiej słuchawce będzie się świecić na biało.
2. Aktywuj Bluetooth na urządzeniu i wybierz SOUNDPEATS TrueCapsule z listy urządzeń.

Reset

(Wypróbuj poniższe kroki jeśli nie udało się połączyć obie słuchawki lub nie można ich połączyć z urządzeń)

1. Wyczyść historię parowania z twojego urządzenia.
2. Włóż słuchawki z powrotem do etui i upewnij się, że są ładowane. Przytrzymaj następnie przycisku obu przez 10 sekund. Obie diody powinny zaświecić się dwukrotnie na biało.



Noszenie

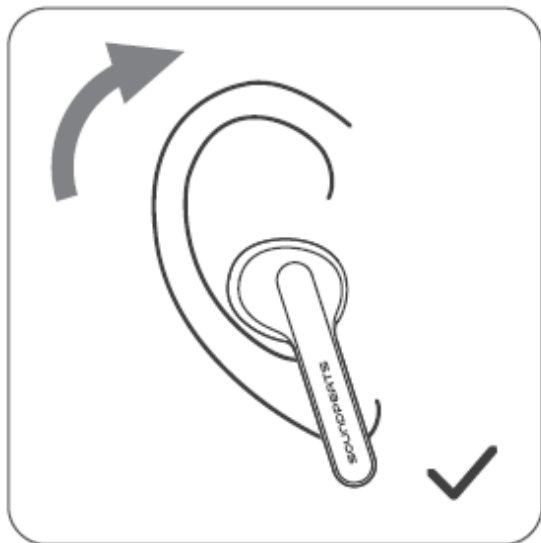
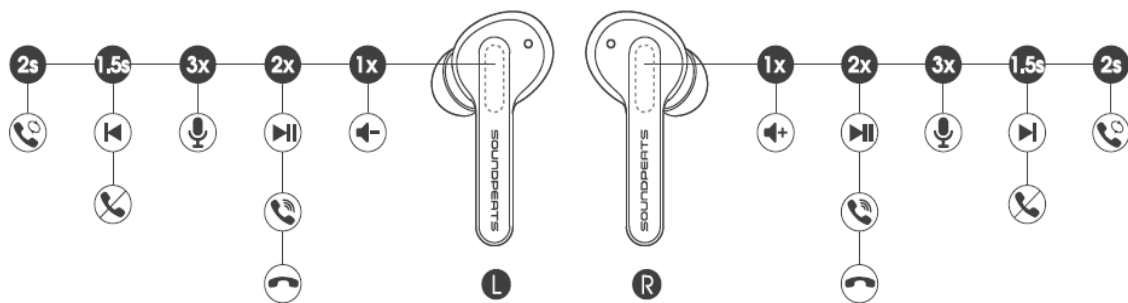


Diagram użytkowania urządzenia



Sterowanie przyciskiem

Włączanie	Auto: wyjmij słuchawki z etui Ręcznie: wciśnij i przytrzymaj przycisk przez 1.5s
Wyłączanie	Auto: włóż słuchawki z powrotem do etui Ręcznie: wciśnij i przytrzymaj przycisk przez 10s
Odtwarzanie/Pauza	Dwukrotnie naciśnij przycisk
Głośność -	Naciśnij lewy przycisk
Głośność +	Naciśnij prawy przycisk
Poprzedni utwór	Wciśnij i przytrzymaj lewy przycisk przez 1.5s
Kolejny utwór	Wciśnij i przytrzymaj prawy przycisk przez 1.5s
Odbieranie/zakończenie połączenia	Dwukrotnie naciśnij przycisk
Odrzucanie połączenia przych.	Wciśnij i przytrzymaj przycisk przez 1.5s
Przełączanie się pomiędzy połączeniami	Wciśnij i przytrzymaj przycisk przez 2s
Ręcznie aktywowanie trybu parowania	Wciśnij i przytrzymaj przycisk przez 6s
Aktywacja asystenta głosowego	Trzykrotnie naciśnij przycisk słuchawek

Rozwiązywanie problemów:

Pytanie 1: Co oznacza dioda zapalona podczas ładowania?

- Moc akumulatora etui: 0-24%: pierwsza biała dioda miga.
- Moc akumulatora etui: 25-49%: druga biała dioda miga, pierwsza jest zapalona.
- Moc akumulatora etui: 50-74%: trzecia dioda miga, dwie pierwsze są zapalone.
- Moc akumulatora etui: 75-99%: czwarta dioda miga, trzy pierwsze są zapalone.
- Moc akumulatora etui: 100%: wszystkie diody są zapalone.



⊕ ○ ○ ○	< 24%
• ⊕ ○ ○	25% - 49%
• • ⊕ ○	50% - 74%
• • ⊕ ⊕	75% - 99%
• • • •	100%

Pytanie 2: Dlaczego słuchawki nadal są połączone z moim telefonem, mimo iż zostały włożone do etui?

1. Etui jest rozładowane i nie wyłącza automatycznie słuchawek.
2. Upewnij się, czy słuchawki zostały poprawnie włożone do etui (uch styki powinny być połączone ze stykami etui).

Pytanie 3: Dlaczego wydajność akumulatora nie jest taka, jak to zostało zareklamowane?

Słuchawki nie mogą pracować 25 godzin na jednym ładowaniu. Za jednym razem, słuchawki mogą odtwarzać muzykę przez 5 godzin i naładowane etui może je naładować 4 razy.