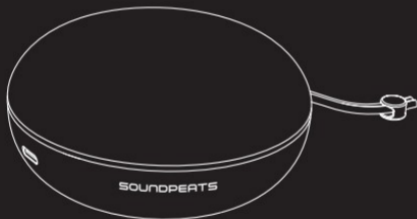


Halo

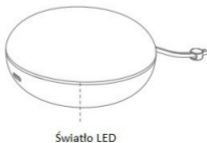
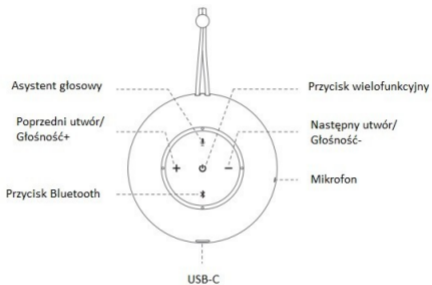


SOUNDPEATS

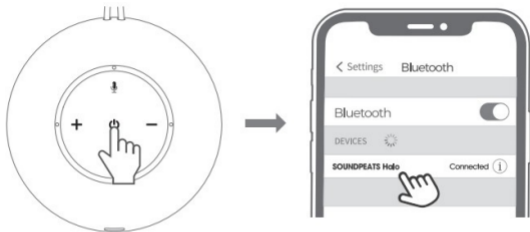


User Guide | Guía de instrucciones de uso | 取扱説明ガイド | 使用説明指南

Budowa urządzenia



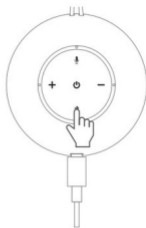
Parowanie



1. Przytrzymaj przycisk na urządzeniu przez 1.5s aby go włączyć. Dioda będzie migać na niebiesko przez 1s i głośnik Bluetooth wejdzie w tryb parowania. Dioda będzie migać na niebiesko i zielono na zmianę.
2. Aktywuj Bluetooth na urządzeniu i wybierz z listy urządzeń „SOUNDPEATS Halo” na liście Bluetooth.

Resetowanie

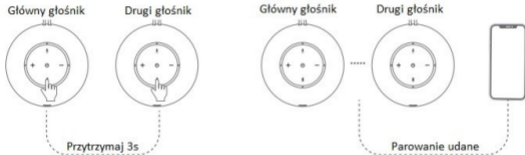
1. Podłącz kabel USB-C do głośnika i upewnij się, że jest w trybie ładowania.
2. Gdy urządzenie jest włączone, przytrzymaj przycisk Bluetooth przez 10s, aż dioda zaświeci się na zielono dwukrotnie. Ustawienia fabryczne zostaną przywrócone.



Aktywacja/dezaktywacja trybu Stereo

1. Wejście w tryb stereo

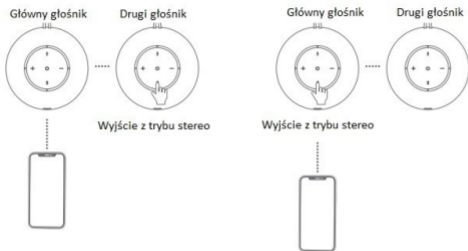
Gdy urządzenie jest włączone, przytrzymaj przycisk Bluetooth przez 3s i głośnik wejdzie w tryb Stereo. Dioda będzie szybko migać i wejdzie w tryb parowania na 3 minuty.



Uwaga:

Gdy urządzenie jest włączone, główny głośnik połączy się z urządzeniem Bluetooth (np. telefonem) jako pierwszy. W trybie stereo, tylko główny głośnik może odtwarzać i sterować połączeniem telefonicznym.

2. Wyjście z trybu stereo'



Uwaga:

Po wyjściu z trybu stereo, tylko główny głośnik będzie mógł się łączyć z twoim urządzeniem Bluetooth.

Sterowanie

Włączanie

Przytrzymaj główny przycisk przez 1.5s

Wyłączanie

Przytrzymaj główny przycisk przez 3s

Odtwarzanie/pauza

Naciśnij główny przycisk raz

Głośność-

Naciśnij raz „-”

Głośność+

Naciśnij raz „+”

Poprzedni utwór

Przytrzymaj „+” przez 1.5s

Następny utwór

Przytrzymaj „-” przez 1.5s

Odbieranie/zakończenie połączenia

Naciśnij główny przycisk raz

Przełączanie się między połączeniami

Przytrzymaj główny przycisk przez 2s

Odłączanie Bluetooth i ręczne wejście w tryb parowania

Naciśnij przycisk Bluetooth gdy urządzenie jest włączone

Aktywacja/dezaktywacja asystenta głosowego

Naciśnij raz przycisk asystenta głosowego

Aktywacja/dezaktywacja oświetlenia

Przytrzymaj przycisk asystenta głosowego przez 3s gdy urządzenie jest włączone

Ładowanie

1. Urządzenie należy ładować za pomocą adaptera USB-C (z natężeniem mniejszym niż 1A). Dioda LED będzie powoli migać na czerwono podczas ładowania i zgaśnie po naładowaniu.
2. Urządzenie należy ładować przynajmniej raz na 3 miesiące, jeśli ma nie być używane przez dłuższy czas.



Często zadawane pytania

P1: Jak wejść w tryb stereo?

Tryb stereo wymaga posiadania 2 głośników.

P2: Jak długo głośniki mogą działać na jednym ładowaniu?

Głośniki mogą działać nieprzerwanie przez 8 godzin na jednym ładowaniu.

P3: Posiadam dwa głośniki. Czemu nie mogą wejść w tryb stereo?

Upewnij się, czy oba głośniki połączyły się z twoim urządzeniem Bluetooth. Jeśli są połączone, usuń je z historii parowania i sparuj głośniki ze sobą. Dioda na głównym głośniku powinna migać na niebiesko i zielono, na drugim powinna się świecić na zielono. Gdy się ze sobą połączą, aktywuj Bluetooth na swoim urządzeniu i połącz się z „SOUNDPEATS Halo”.