

# Sonic Pro

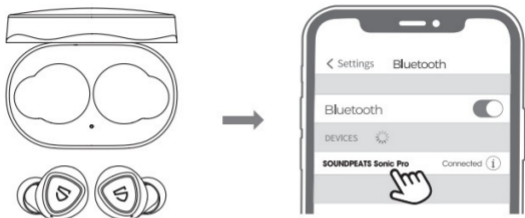


SOUNDPEATS



User Guide | Gebrauchsanweisung | Manual de instrucciones |  
Mode d'emploi | Istruzioni per l'uso | 取扱説明ガイド | 说明使用指南

## Parowanie



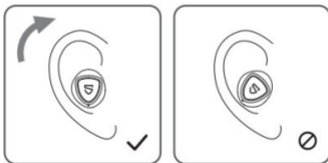
1. Otwórz pokrywę etui ładującego, wyjmij słuchawki, ściągnij z nich folię ochronną i włóż z powrotem. Słuchawki wejdą w tryb parowania.
2. Włącz Bluetooth na swoim urządzeniu (np. telefonie) i wybierz z listy urządzeń „SOUNDPEATS Sonic Pro”.

## Resetowanie

1. Usuń słuchawki z historii Bluetooth twojego urządzenia.
2. Włóż słuchawki z powrotem do etui i upewnij się, że są ładowane.
3. Przytrzymaj przyciski na obu słuchawkach przez 10s. Diody LED zaświecą się dwa razy na białą, co oznacza że ustawienia fabryczne zostały przywrócone.



## Noszenie



## Diagram urządzenia



## **Sterowanie dotykowe**

Włączanie

**Auto:** wyjmij słuchawki z etui

**Ręcznie:** wciśnij i przytrzymaj przycisk przez 1.5s

Wyłączanie

**Auto:** włóż słuchawki do etui i zamknij pokrywę

**Ręcznie:** przytrzymaj przycisk przez 10s

Odtwarzanie/Pauza

Naciśnij przycisk na słuchawce dwukrotnie

Głośność -

Naciśnij raz przycisk na lewej słuchawce

Głośność +

Naciśnij raz przycisk na prawej słuchawce

Poprzedni utwór

Wciśnij i przytrzymaj przycisk na lewej słuchawce przez 1.5s

Następny utwór

Wciśnij i przytrzymaj przycisk na prawej słuchawce przez 1.5s

Odbieranie/zakończenie połączenia

Naciśnij przycisk dwukrotnie

Odrzucanie połączenia	Przytrzymaj przycisk przez 1.5s
Przełączanie się pomiędzy rozmówcami	Przytrzymaj przycisk przez 2s
Wejście w tryb parowania	Przytrzymaj przycisk przez 6s
Aktywacja asystenta głosowego	Trzykrotnie naciśnij przycisk na prawej słuchawce
Wejście/wyjście z trybu gry	Trzykrotnie naciśnij przycisk na lewej słuchawce
Wyłączanie/włączanie diody	Czterokrotnie naciśnij przycisk

### **Tryb gry**

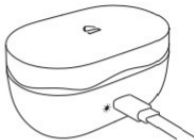
SOUNDPEATS Sonic Pro używa najnowszej technologii, aby zapewnić jak najmniejsze opóźnienia w trybie gry. Dźwięk jest jak najlepiej dopasowany do wydarzeń na ekranie.

Trzykrotnie naciśnij przycisk na lewej słuchawce i urządzenie wejdzie w tryb gry. Naciśnij ponownie, aby dezaktywować ten tryb.

## Często zadawane pytania

### ***P1: co oznacza dioda na etui podczas ładowania?***

Diody LED świecą się podczas ładowania i gasną po naładowaniu urządzenia.



Podczas wyjmowania i wkładania słuchawek, diody na słuchawkach się zaświecą na 10s, by poinformować o obecnym stanie ich akumulatora:

Naładowane w 100-50%: zielona dioda

Naładowane w 49-10%: żółta dioda

Naładowane poniżej 10%: czerwona dioda

Podczas ładowania etui, dioda będzie powoli migać:

Moc akumulatora 20%: powoli miga na czerwono

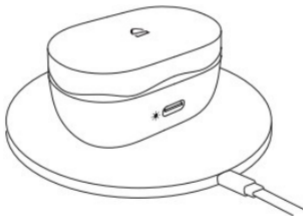
Moc akumulatora 20%-69%: powoli miga na żółto

Moc akumulatora 70%-99%: powoli miga na zielono

Moc akumulatora 100%: świeci się na zielono

## **P2: jak należy ładować etui?**

1. Podłącz kabel USB-C do etui (z natężeniem nie większym niż 1A). Dioda LED będzie się świecić podczas ładowania.
2. Słuchawki oraz etui należy ładować przynajmniej raz na 3 miesiące, jeśli mają nie być od dłuższego czasu używane.
3. Etui można ładować bezprzewodowo na ładowarce indukcyjnej.





**P3: Dlaczego słuchawki nadal są połączone z telefonem, mimo iż zostały włożone do etui i zostały zamknięte?**

1. Etui jest rozładowane i nie może samemu wyłączyć słuchawek.
2. Upewnij się, czy słuchawki zostały poprawnie włożone do etui i styki słuchawek łączą się ze stykami etui. Spróbuj przetrzeć styki na obu urządzeniach za pomocą ścierki.

**P4: Dlaczego słuchawki nie odtwarzają tak długo muzyki, jak to zostało zareklamowane?**

Słuchawki nie mogą działać nieprzerwanie przez 35 godzin na jednym ładowaniu. Jedno ładowanie wystarczy na 15 godzin. Później słuchawki można naładować 2 razy za pomocą naładowanego etui.