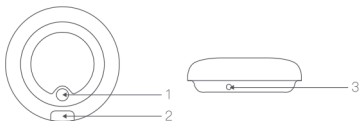


BIITZWOLF

Instrukcja Obsługi
BW-RC1

Budowa urządzenia



- 1. Przycisk reset
- 2. Port zasilania
- 3. Dioda

Parametry

Wejście: DC 5V-1A

Zużycie mocy: $\leq 0.5W$

Temperatura robocza: $0\sim 50^{\circ}C$

Wilgość robocza: $\leq 85\%$

Częstotliwość podczerwieni: 38K

Zasięg podczerwieni: $\leq 10m$

Łączność bezprzewodowa: 2.4GHz WiFi

Wymiary: 67x67x19.5mm

Przed użyciem

Podłącz urządzenie na podczerwień do zasilania i upewnij się, że telefon jest połączony z siecią WiFi 2.4GHz. Jeśli router ma włączone filtrowanie adresów MAC, wejdź w ustawienia routera i wyłącz je.

Używanie aplikacji

1. Zainstaluj aplikację BlitzWolf

Wyszukaj aplikacji „BlitzWolf” w App Store, Google Play lub zeskanuj poniższy kod QR, aby ją pobrać i zainstalować. Podczas pierwszego uruchamiania aplikacji, należy stworzyć konto - naciśnij „Register”. Jeśli już posiadasz konto, zaloguj się na nie naciskając „Login”.

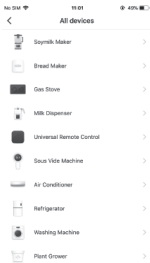


BlitzWolf wymaga iOS 9.0+ lub Android 4.4+

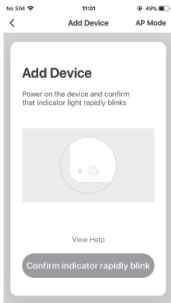
2. Podłącz swój kontroler IR do aplikacji

- Tryb szybki (Quick Mode) (zalecany)

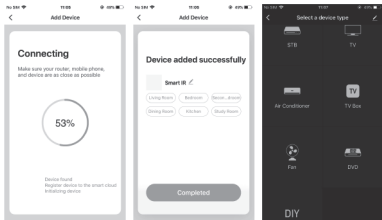
Wejdź do aplikacji BlitzWolf, naciśnij „+” w prawym górnym rogu strony, wybierz „All devices” i następnie „Universal Remote Control” aby dodać urządzenie.



Naciśnij i przytrzymaj przycisk reset kontrolera przez 5 sekund, dioda będzie szybko migać na niebiesko. Naciśnij w aplikacji „Confirm indicator rapidly blink”, wybierz swoją sieć WiFi i wpisz jej hasło. Kontroler IR zostanie wykryty przez aplikację.

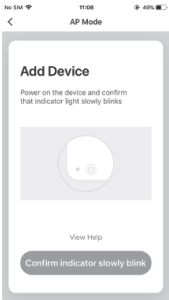


Odczekaj aż kontroler IR się skonfiguruje, następnie naciśnij „Completed” aby przejść na stronę urządzenia.



- Tryb AP

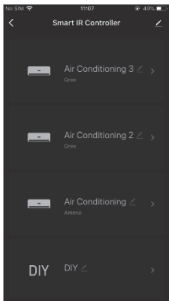
Tryb łączenia AP znajduje się w prawym górnym rogu strony „Add Device”. Przytrzymaj przycisk reset przez 10 sekund, aż dioda będzie powoli migać.



Wybierz sieć WiFi, wpisz jej hasło. Następnie naciśnij „Go to connect” aby połączyć swój telefon z hotspotem o nazwie „SmartLife-XXXX”.



Wróć do aplikacji „BlitzWolf”, poczekaj aż kontroler IR się skonfiguruje i następnie naciśnij „Completed”.



Łączenie z Amazon Alexa/Asystentem Google

Sprawdź instrukcje na platformie Alexa lub Asystenta Google, aby połączyć kontroler z asystentem głosowym.

Ostrzeżenia

1. Urządzenie posiada obszerną bazę danych urządzeń. Jednak nie ma zapewnienia, że wszystkie urządzenia IR będą kompatybilne z kontrolerem.
2. Tryb *DIY Remote Learning* wspierany jest tylko pod sygnałami 38k bitów. Jeśli sygnał nie jest odpowiedni, kontroler nie będzie mógł się uczyć komend.
3. Nie zakrywaj powierzchni inteligentnego kontrolera IR, aby uniknąć zakłóceń sygnału.

Jeśli potrzebujesz dodatkowej pomocy związanej z użytkowaniem produktu, skontaktuj się z nami pisząc na support@blitzwolf.com

Wszelkie prawa zastrzeżone. Niniejsza instrukcja jest własnością firmy INNPRO. Kopiowanie i dystrybucja w celach komercyjnych, całości lub części instrukcji bez zezwolenia zabronione.



Company: Lotus NL B.V.

Address: Koningin Julianaplein 10, 1e
Verd, 2595AA, The Hague, Netherlands.

E-mail: peter@lotusnl.com

Tel: +31644168999



MADE IN CHINA