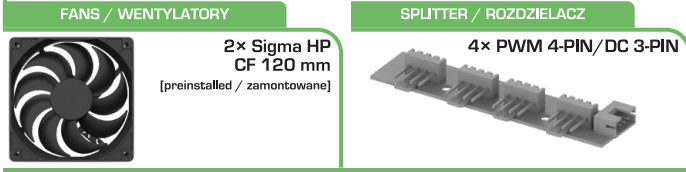
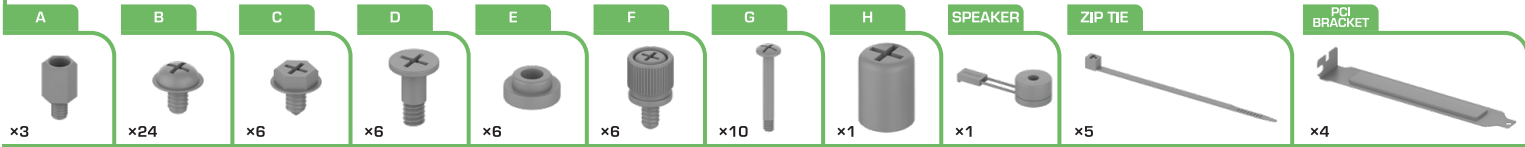
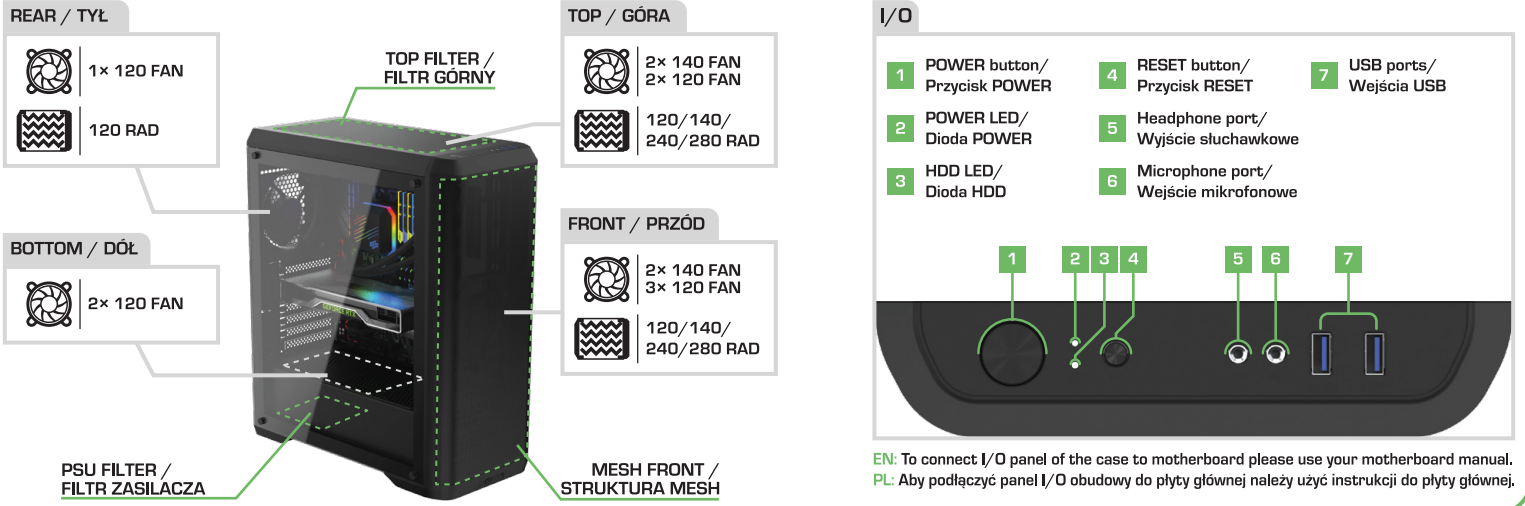


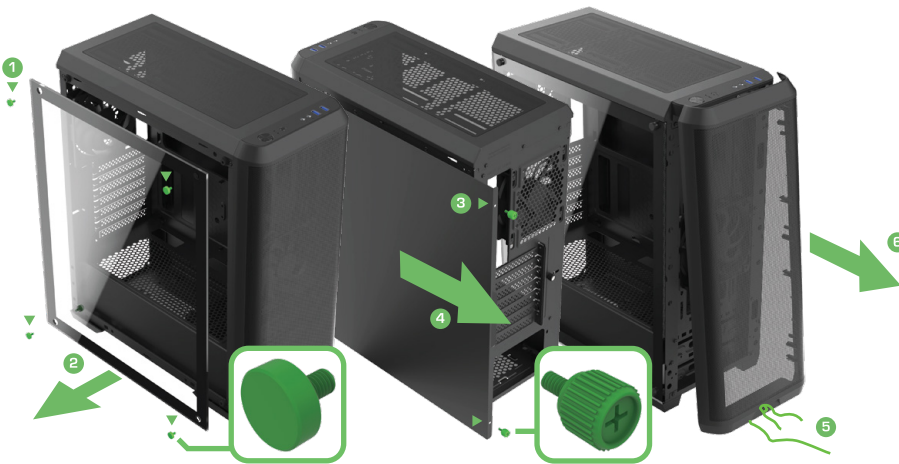
## Accessories / Dołączone akcesoria



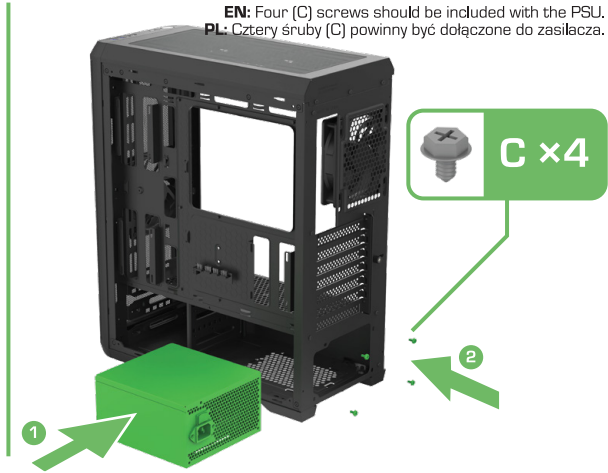
## 1. Overview / Przegląd



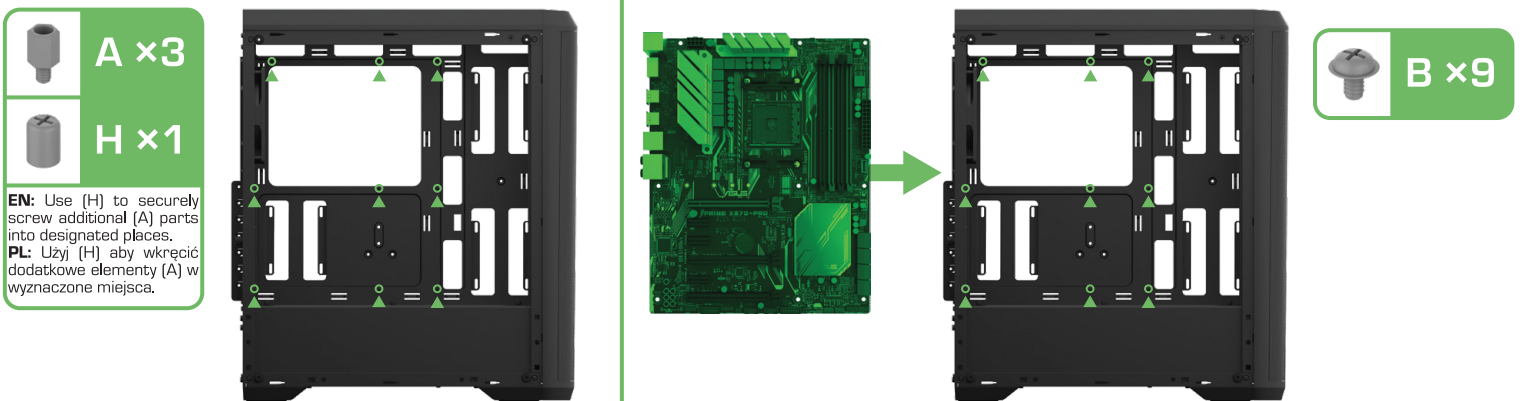
## 2. Panel removal / Zdejmowanie paneli



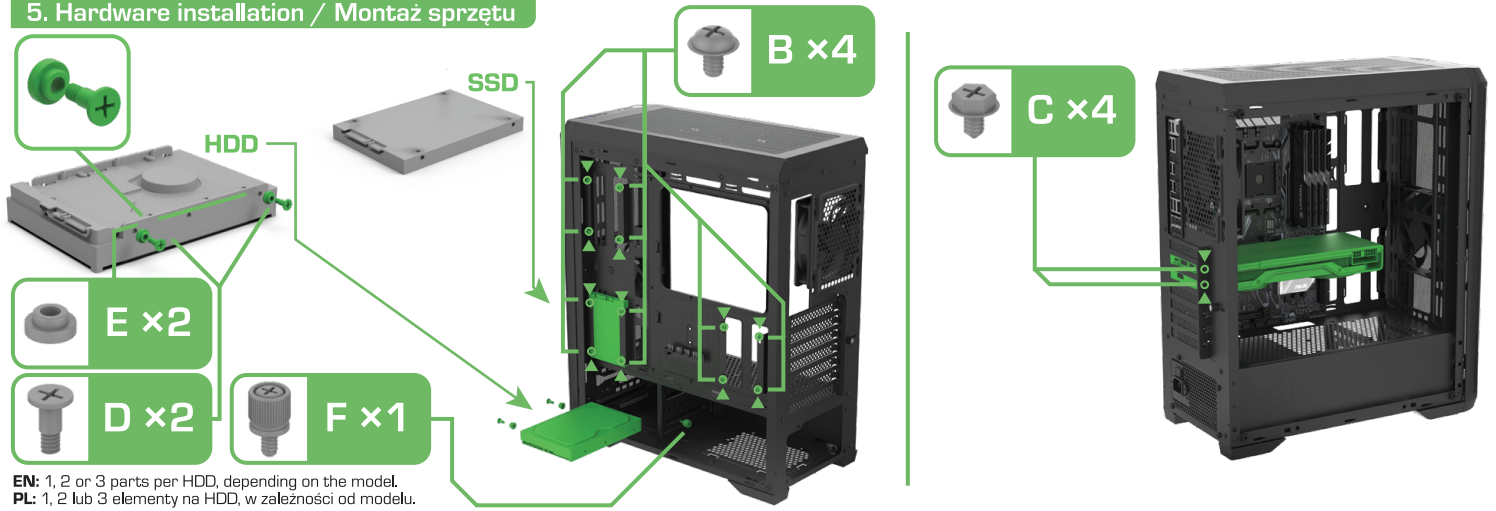
## 3. Hardware installation / Montaż sprzętu



## 4. Hardware installation / Montaż sprzętu



## 5. Hardware installation / Montaż sprzętu

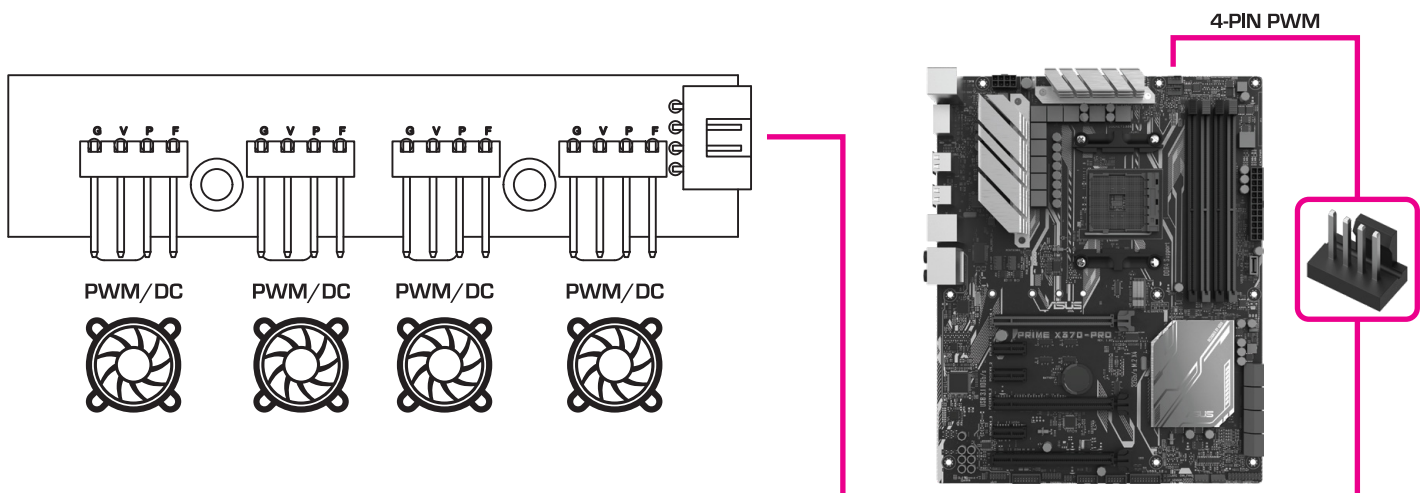


## 6. Dust filters / Filtry przeciwkurzowe



## 7. Fan splitter / Rozdzielacz do wentylatorów

### MOTHERBOARD / PŁYTA GŁÓWNA



**ATTENTION! UWAGA!** EN: Please **DO NOT** connect 3-pin DC and 4-pin PWM fans to the splitter simultaneously.  
 PL: Do rozgąłęziacza **NIE** należy jednocześnie podłączać wentylatorów 3-pin DC oraz 4-pin PWM.