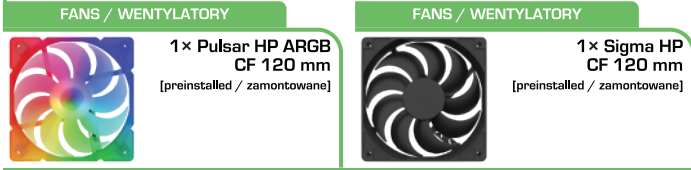
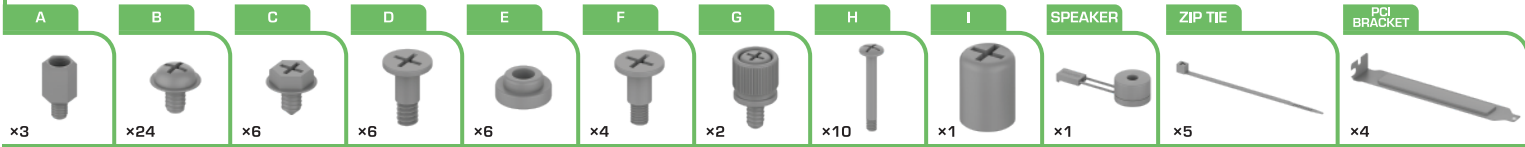
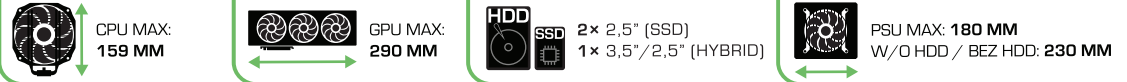


## Accessories / Dołączone akcesoria



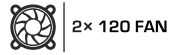
## 1. Overview / Przegląd



### REAR / TYŁ



### BOTTOM / DÓŁ



### TOP / GÓRA

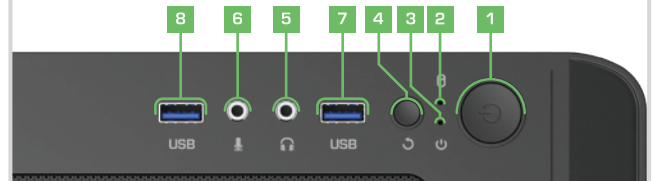


### FRONT / PRZÓD



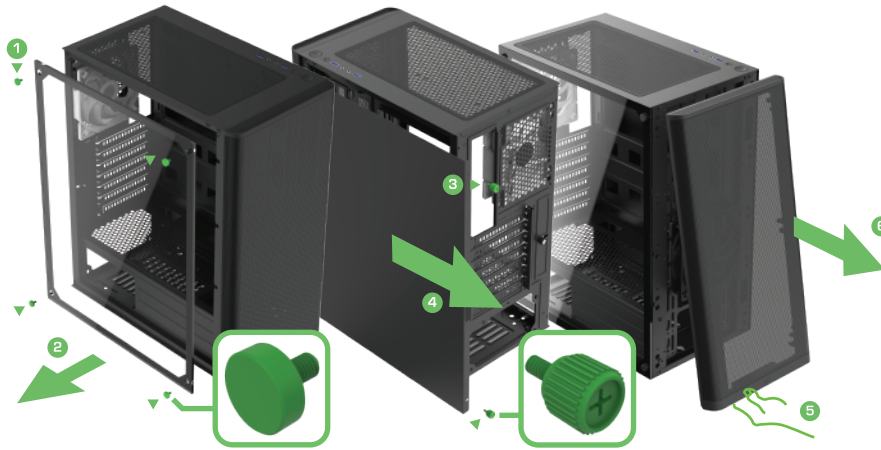
### I/O

- 1 POWER button / Przycisk POWER
- 2 HDD LED / Dioda HDD
- 3 POWER LED / Dioda POWER
- 4 RESET / LED button / Przycisk RESET / LED
- 5 Headphone port / Wyjście słuchawkowe
- 6 Microphone port / Wejście mikrofonowe
- 7 8 USB ports / Wejścia USB



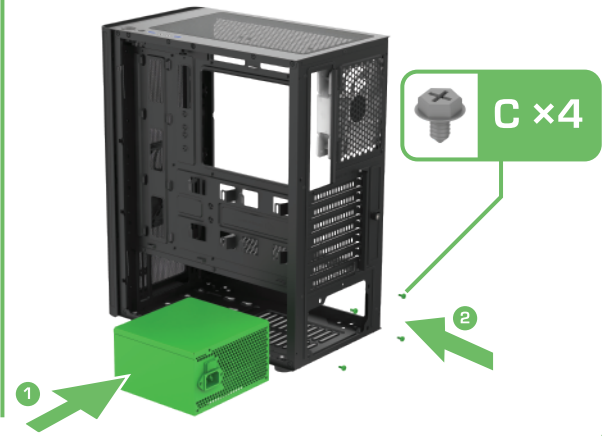
EN: To connect I/O panel of the case to motherboard please use your motherboard manual.  
 PL: Aby podłączyć panel I/O obudowy do płyty głównej należy użyć instrukcji do płyty głównej.

## 2. Panel removal / Zdejmowanie paneli

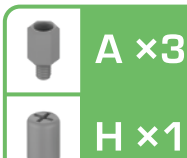


## 3. Hardware installation / Montaż sprzętu

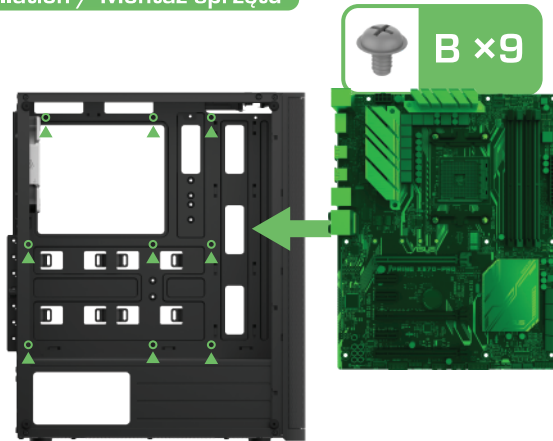
EN: Four (C) screws should be included with the PSU.  
 PL: Cztery śruby (C) powinny być dołączone do zasilacza.



## 4. Hardware installation / Montaż sprzętu



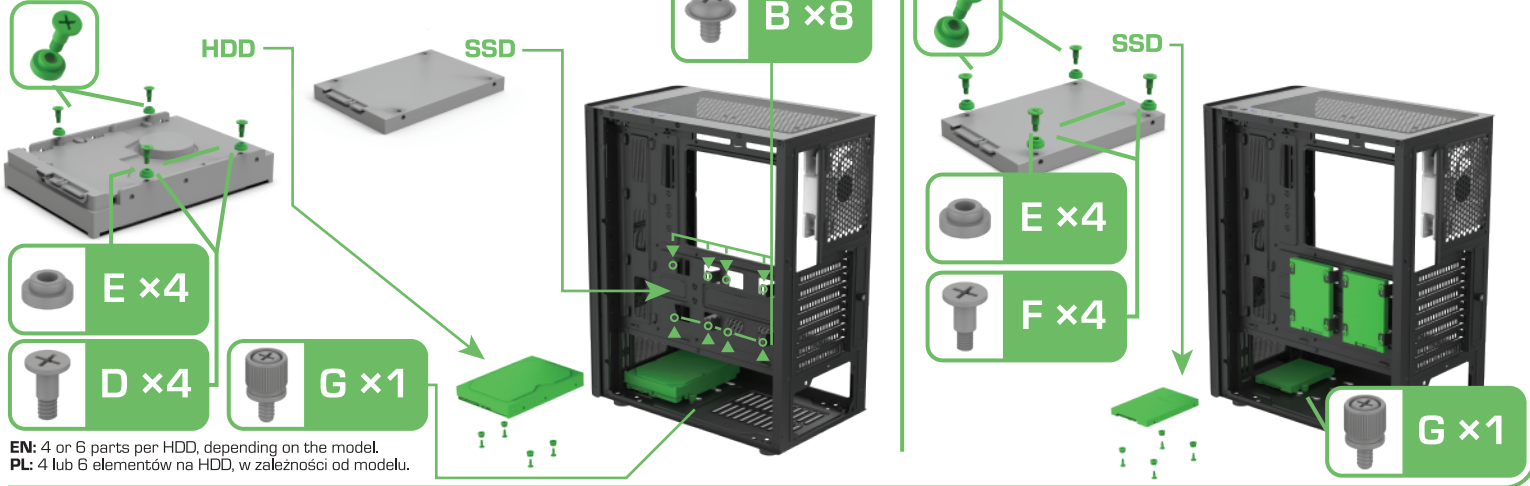
EN: Use (H) to securely screw additional (A) parts into designated places.  
 PL: Użyj (H) aby wkręcić dodatkowe elementy (A) w wyznaczone miejsca.



## 5. Dust filters / Filtry przeciwkurzowe



## 6. Hardware installation / Montaż sprzętu



## 7. Hardware installation / Montaż sprzętu

