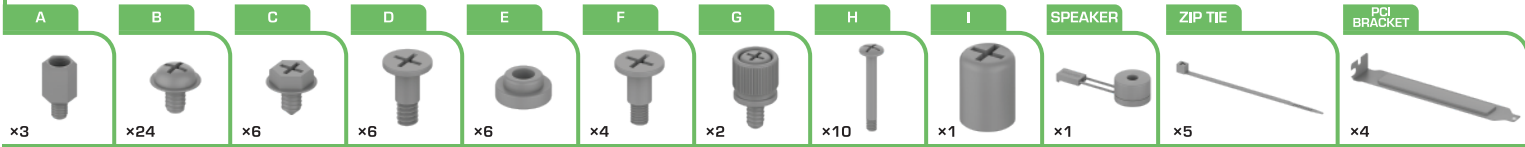


Accessories / Dołączone akcesoria

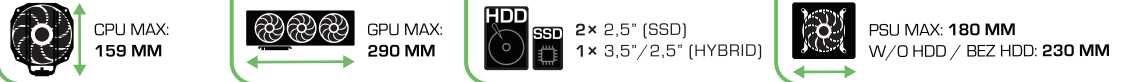


FANS / WENTYLATORY



2x Sigma HP
CF 120 mm
[preinstalled / zamontowane]

1. Overview / Przegląd



REAR / TYŁ



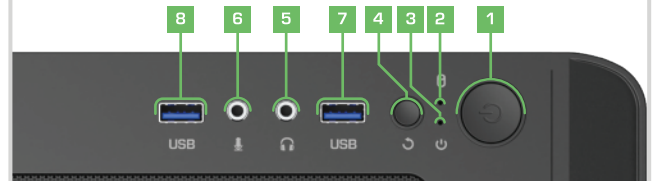
TOP FILTER / FILTR GÓRNY

TOP / GÓRA



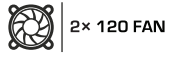
I/O

- | | | |
|-----------------------------------|---|-------------------------------|
| 1 POWER button/
Przycisk POWER | 4 RESET/LED button/
Przycisk RESET/LED | 7 8 USB ports/
Wejścia USB |
| 2 HDD LED/
Dioda HDD | 5 Headphone port/
Wyjście słuchawkowe | |
| 3 POWER LED/
Dioda POWER | 6 Microphone port/
Wejście mikrofonowe | |

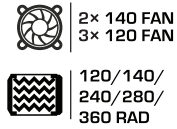


EN: To connect I/O panel of the case to motherboard please use your motherboard manual.
PL: Aby podłączyć panel I/O obudowy do płyty głównej należy użyć instrukcji do płyty głównej.

BOTTOM / DÓŁ



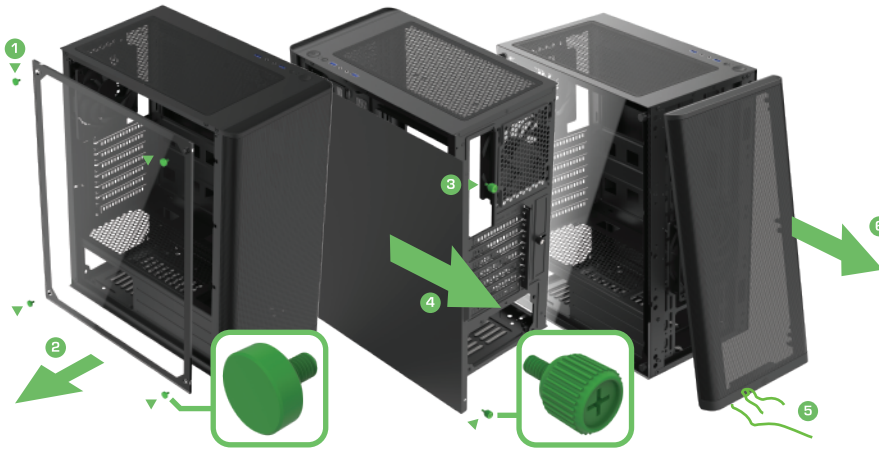
FRONT / PRZÓD



PSU FILTER / FILTR ZASILACZA

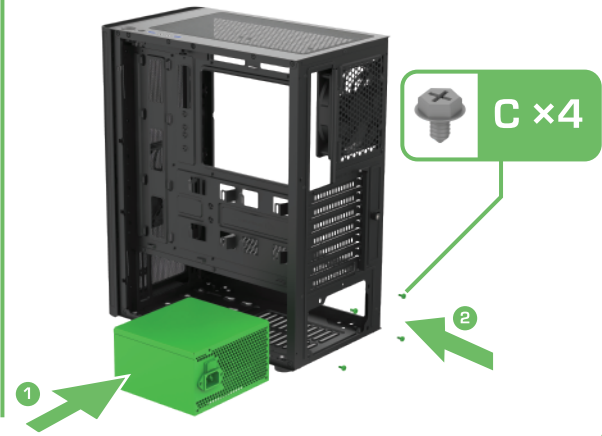
MESH FRONT / STRUKTURA MESH

2. Panel removal / Zdejmowanie paneli

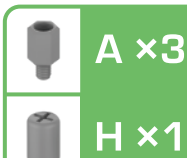


3. Hardware installation / Montaż sprzętu

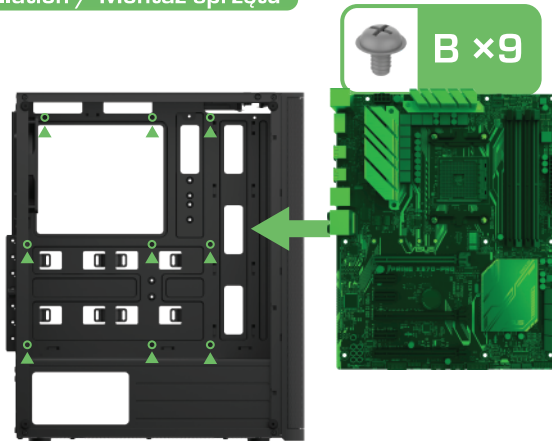
EN: Four (C) screws should be included with the PSU.
PL: Cztery śruby (C) powinny być dołączone do zasilacza.



4. Hardware installation / Montaż sprzętu



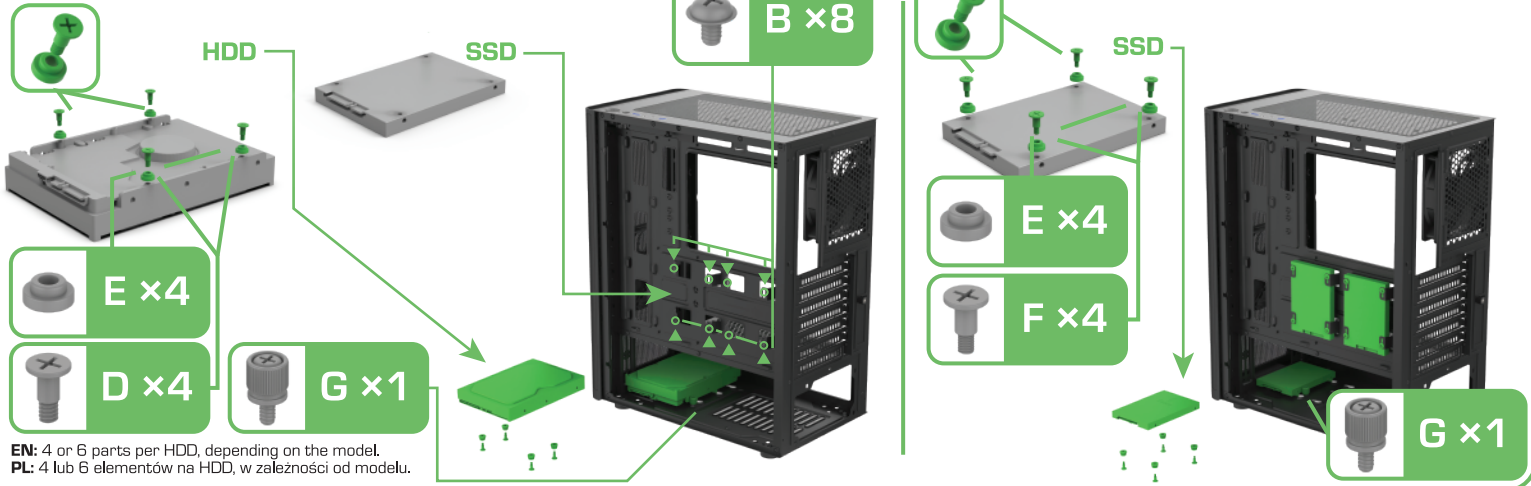
EN: Use (H) to securely screw additional (A) parts into designated places.
PL: Użyj (H) aby wkręcić dodatkowe elementy (A) w wyznaczone miejsca.



5. Dust filters / Filtry przeciwkurzowe



6. Hardware installation / Montaż sprzętu



EN: 4 or 6 parts per HDD, depending on the model.
 PL: 4 lub 6 elementów na HDD, w zależności od modelu.

7. Hardware installation / Montaż sprzętu

