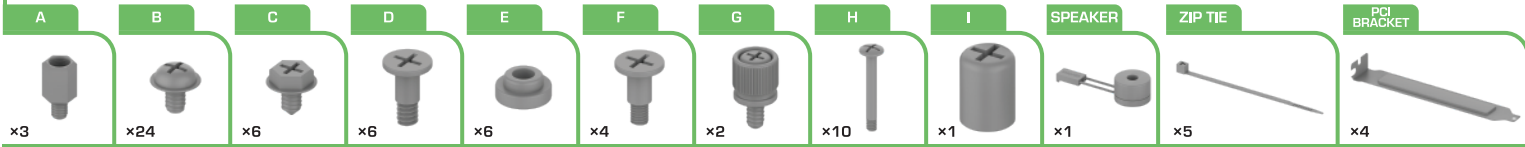


## Accessories / Dołączone akcesoria

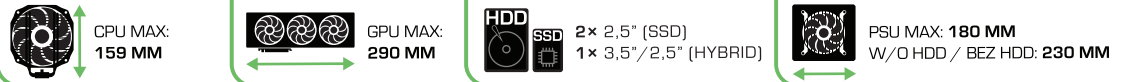


### FANS / WENTYLATORY



1× Sigma HP  
CF 120 mm  
[preinstalled / zamontowane]

## 1. Overview / Przegląd



### REAR / TYŁ



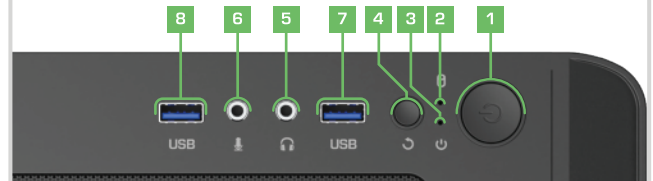
### TOP FILTER / FILTR GÓRNY

### TOP / GÓRA



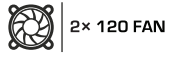
### I/O

- |                                   |   |                               |
|-----------------------------------|---|-------------------------------|
| 1 POWER button/<br>Przycisk POWER | 4 RESET/LED button/<br>Przycisk RESET/LED | 7 8 USB ports/<br>Wejścia USB |
| 2 HDD LED/<br>Dioda HDD           | 5 Headphone port/<br>Wyjście słuchawkowe  |                               |
| 3 POWER LED/<br>Dioda POWER       | 6 Microphone port/<br>Wejście mikrofonowe |                               |

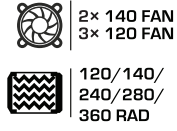


EN: To connect I/O panel of the case to motherboard please use your motherboard manual.  
PL: Aby podłączyć panel I/O obudowy do płyty głównej należy użyć instrukcji do płyty głównej.

### BOTTOM / DÓŁ



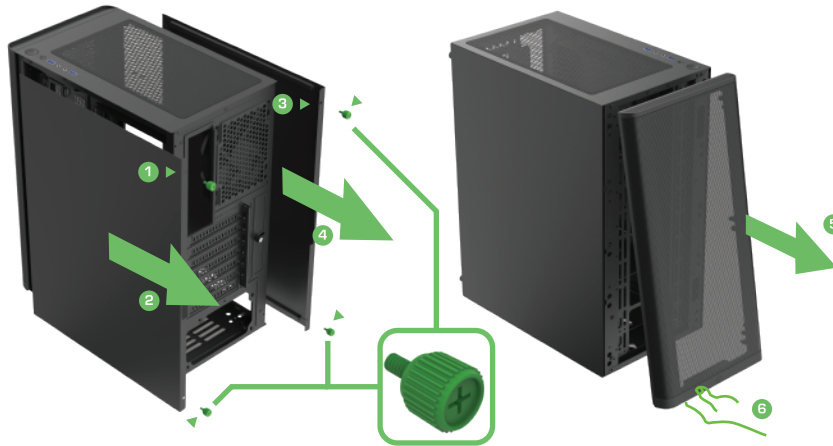
### FRONT / PRZÓD



### PSU FILTER / FILTR ZASILACZA

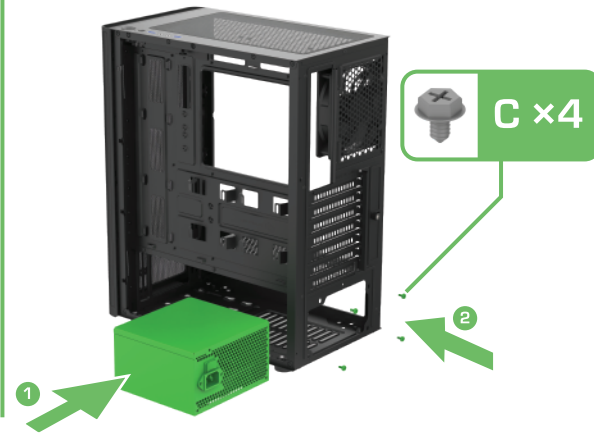
### MESH FRONT / STRUKTURA MESH

## 2. Panel removal / Zdejmowanie paneli

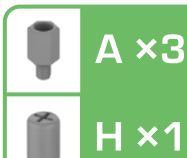


## 3. Hardware installation / Montaż sprzętu

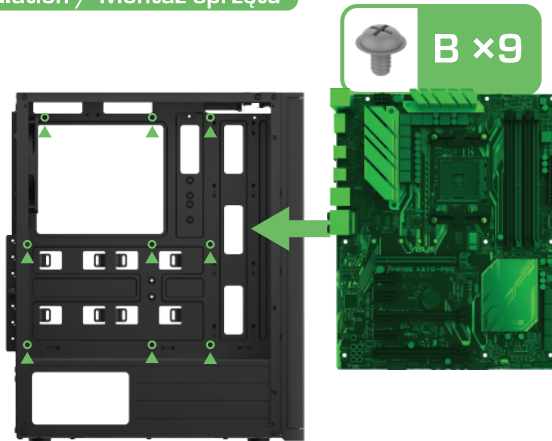
EN: Four (C) screws should be included with the PSU.  
PL: Cztery śruby (C) powinny być dołączone do zasilacza.



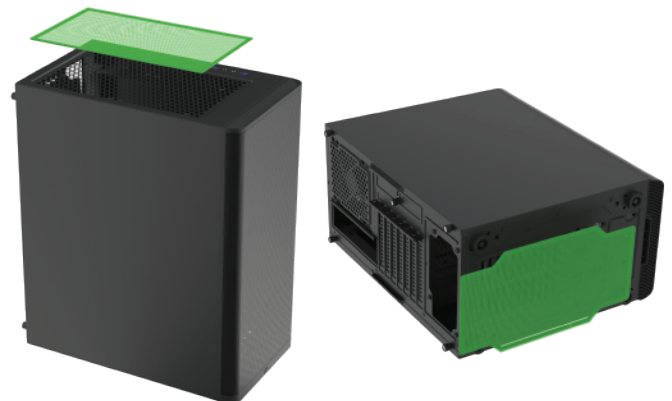
## 4. Hardware installation / Montaż sprzętu



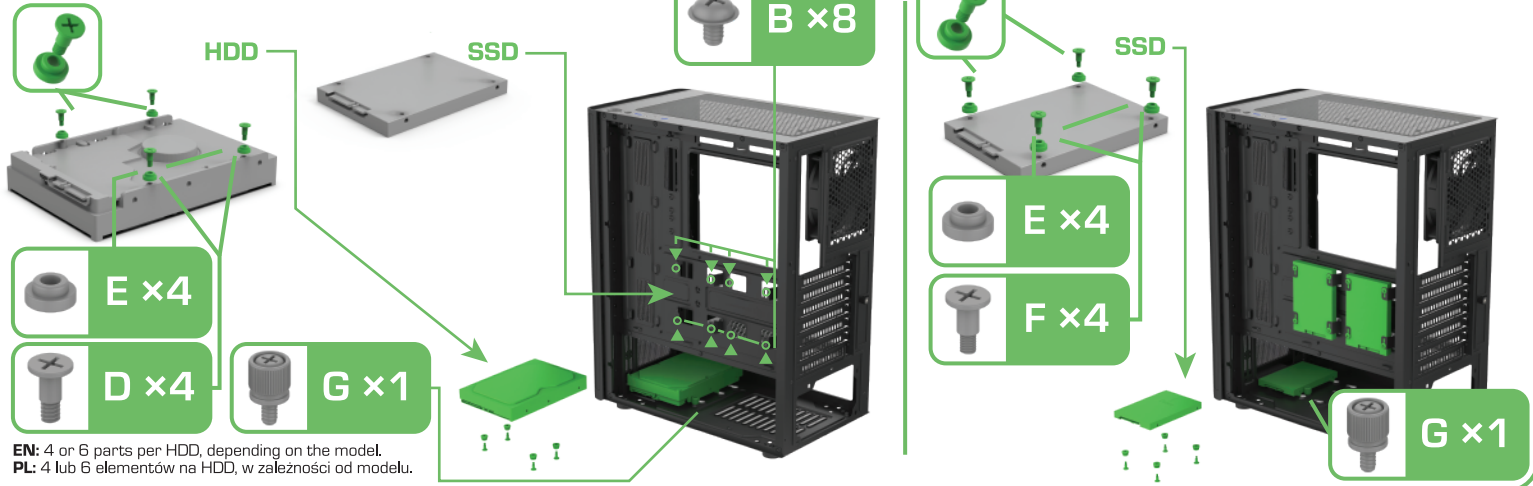
EN: Use (H) to securely screw additional (A) parts into designated places.  
PL: Użyj (H) aby wkręcić dodatkowe elementy (A) w wyznaczone miejsca.



## 5. Dust filters / Filtry przeciwkurzowe



## 6. Hardware installation / Montaż sprzętu



**EN:** 4 or 6 parts per HDD, depending on the model.  
**PL:** 4 lub 6 elementów na HDD, w zależności od modelu.

## 7. Hardware installation / Montaż sprzętu

