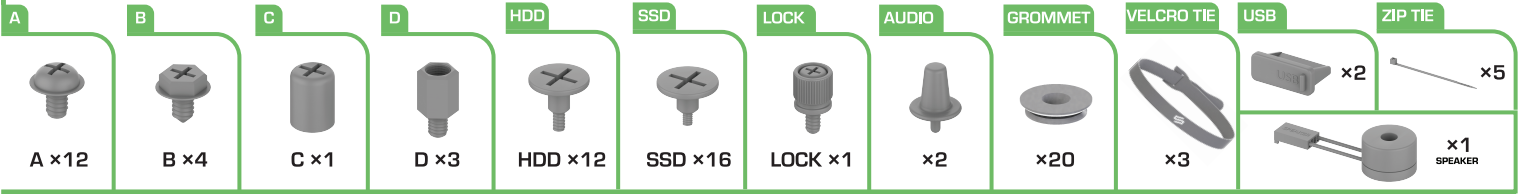
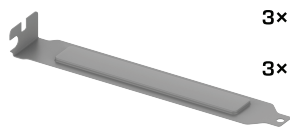


## Accessories / Dołączone akcesoria



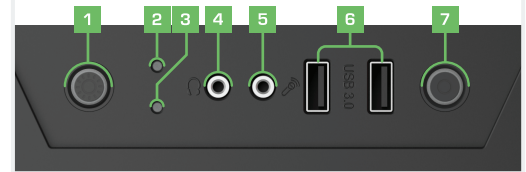
1x Sigma HP 120 mm  
(pre installed)  
  
1x Sigma HP 120 mm  
(zamontowane)



3x PCI bracket  
3x zaślepka PCI

### PANEL I/O

- |   |  |
|---|--|
| 1. Reset button/<br>Przycisk Reset      | 5. Microphone port/<br>Wejście mikrofonu |
| 2. HDD LED/<br>Dioda HDD                | 6. USB ports/<br>Wejścia USB             |
| 3. Power LED/<br>Dioda zasilania        | 7. Power button/<br>Przycisk zasilania   |
| 4. Headphone port/<br>Wejście słuchawek |  |

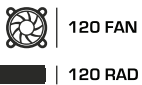


**EN:** To connect I/O panel of the case to motherboard please use your motherboard manual.

**PL:** Aby podłączyć panel I/O obudowy do płyty głównej należy użyć instrukcji do płyty głównej.

## 1. Overview / Przegląd

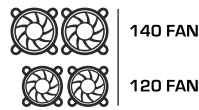
### REAR / TYŁ



120 FAN  
120 RAD

### TOP FILTER / FILTR GÓRNY

### TOP / GÓRA



140 FAN  
120 FAN  
120/140 RAD  
240/280 RAD

### PSU FILTER / FILTR ZASILACZA



CPU MAX:  
162MM



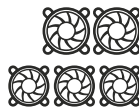
GPU MAX:  
350MM



PSU MAX:  
175/275MM

### FRONT FILTER / FILTR PRZEDNI

### FRONT / PRZÓD

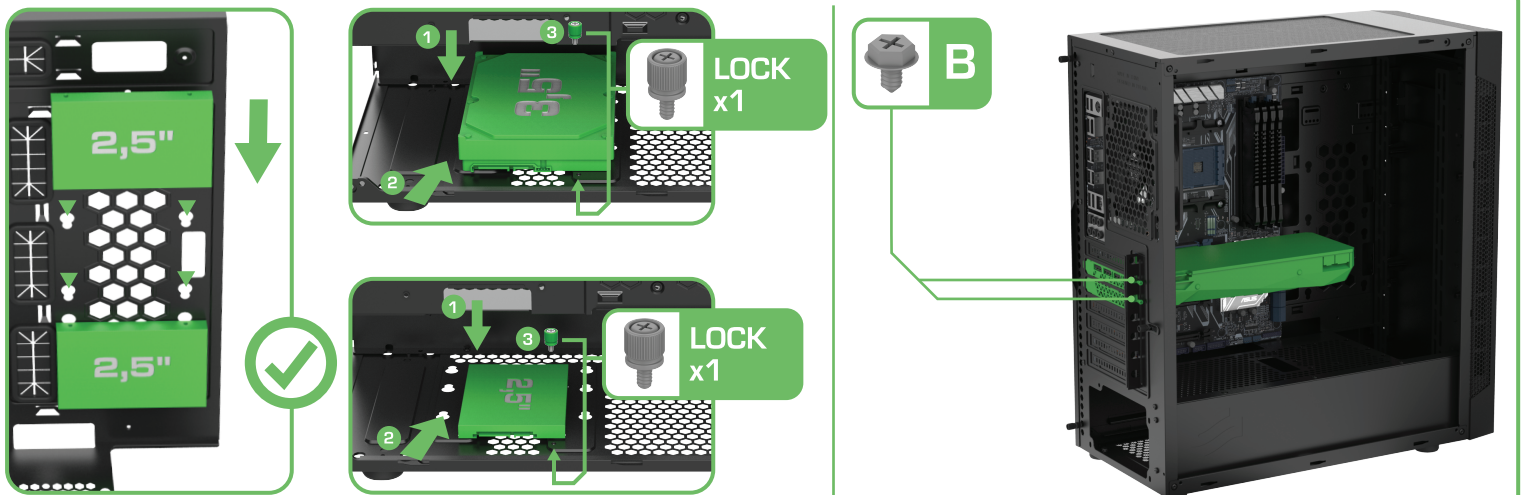
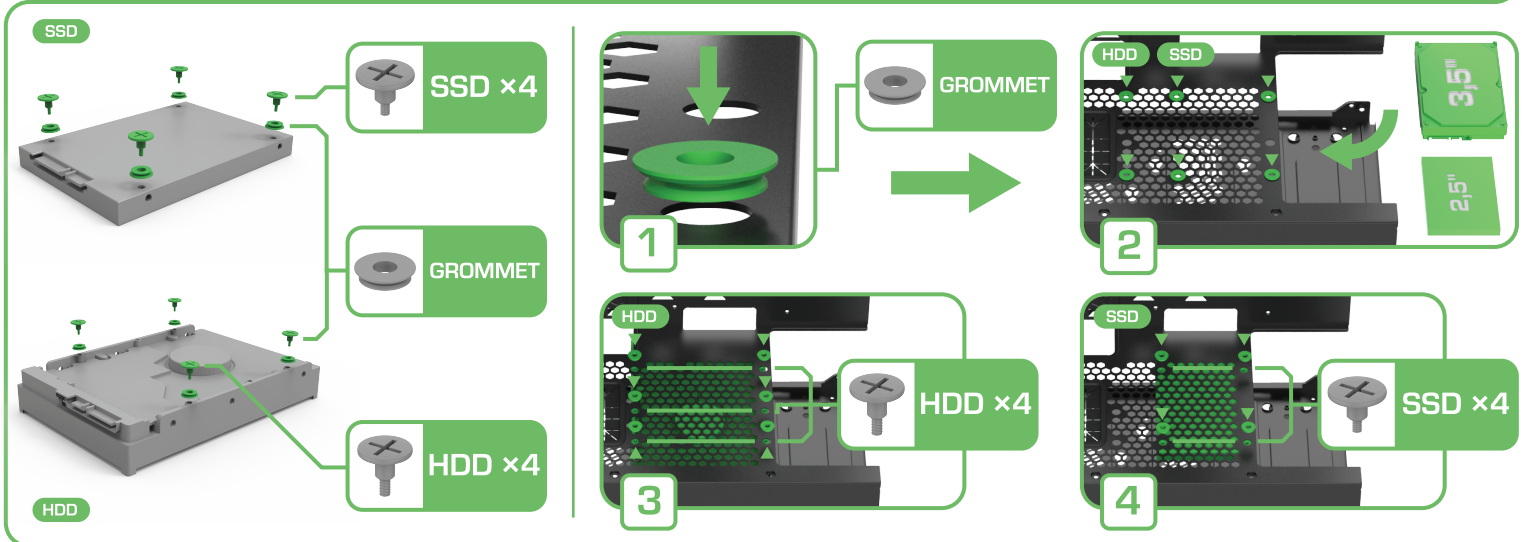
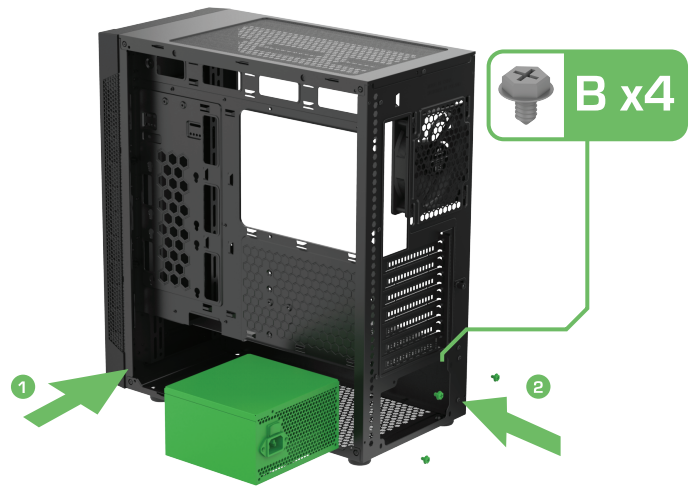
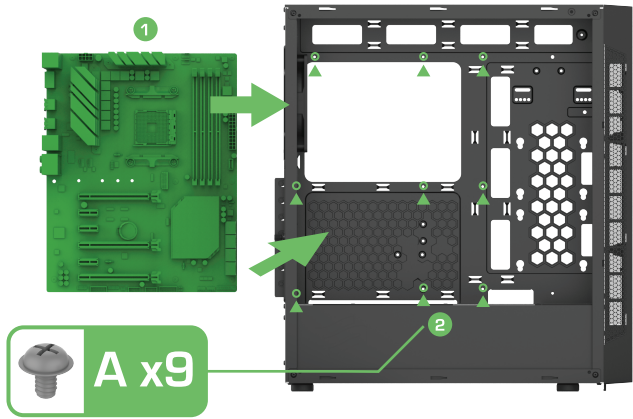


140 FAN  
120 FAN  
120/140 RAD  
240/280 RAD  
360 RAD

## 2. Panel removal / Zdejmowanie paneli



### 3. Hardware installation / Montaż sprzętu



### 4. Front panel removal / Zdejmowanie panela przedniego



### 5. Dust filters / Filtry przeciwkurzowe

