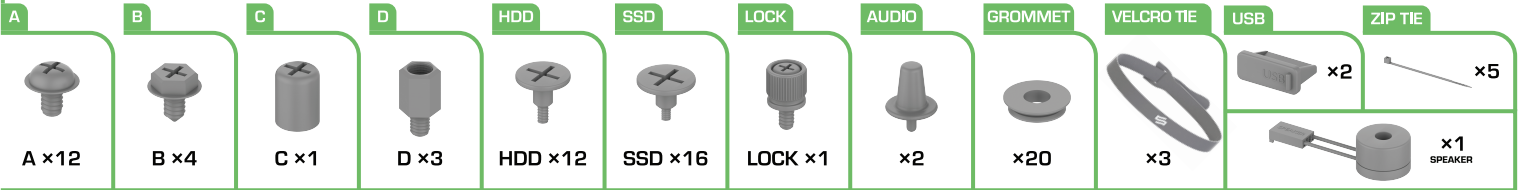


Accessories / Dołączone akcesoria



4x Sigma HP 120mm
(pre installed)

4x Sigma HP 120mm
(zamontowane)

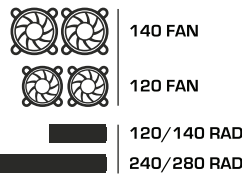
1. Overview / Przegląd

REAR / TYŁ

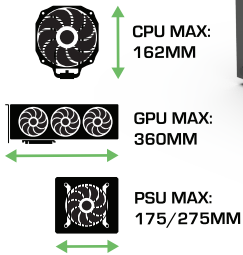


TOP FILTER / FILTR GÓRNY

TOP / GÓRA

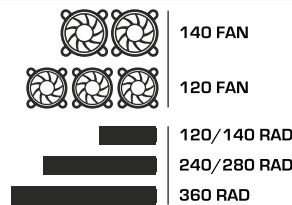


PSU FILTER / FILTR ZASILACZA



FRONT FILTER / FILTR PRZEDNI

FRONT / PRZÓD

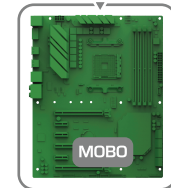
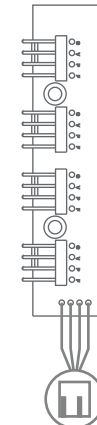


PANEL I/O

- | | |
|--|--|
| 1. Reset button/
Przycisk resetu | 5. Headphone port/
Wejście słuchawek |
| 2. HDD LED/
Dioda HDD | 6. Microphone port/
Wejście mikrofonu |
| 3. Power LED/
Dioda zasilania | 7. USB ports/
Wejścia USB |
| 4. Power button/
Przycisk zasilania | |



Fan HUB / Rozgłęziacz do wentylatorów



EN: Speed of the fans connected to the Fan Hub is automatically adjusted by the motherboard. If 4-pin fans are connected, PWM feature may be used (depending on the motherboard). If 3-pin fans are connected, RPM will be regulated via DC voltage. Please, do not mix 3-pin and 4-pin fans.

PL: Prędkość obrotowa wentylatorów podłączona do rozgłęziacza jest automatycznie sterowana przez płytę główną. Jeśli podłączone są 4-pinowe wentylatory, może zostać użyta funkcja PWM płyty głównej (zależy od płyty głównej). Jeśli użyte zostaną 3-pinowe wentylatory, ich prędkość będzie regulowana za pomocą zmiennego napięcia. Do rozgłęziacza **NIE** należy jednocześnie podłączać wentylatorów 3-pinowych oraz 4-pinowych.

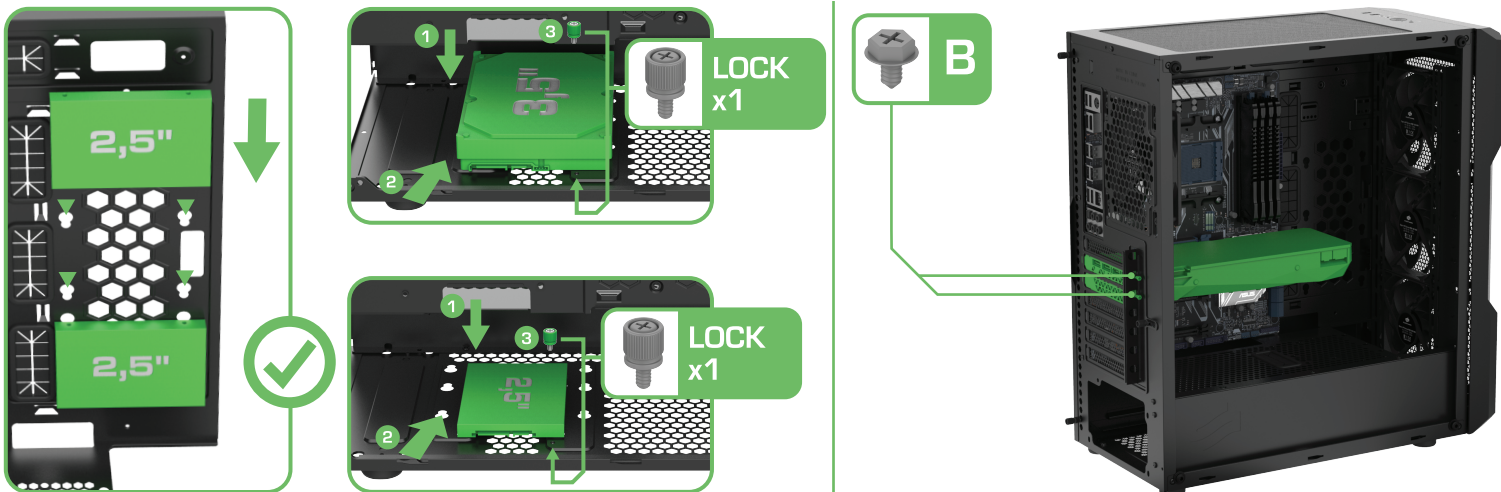
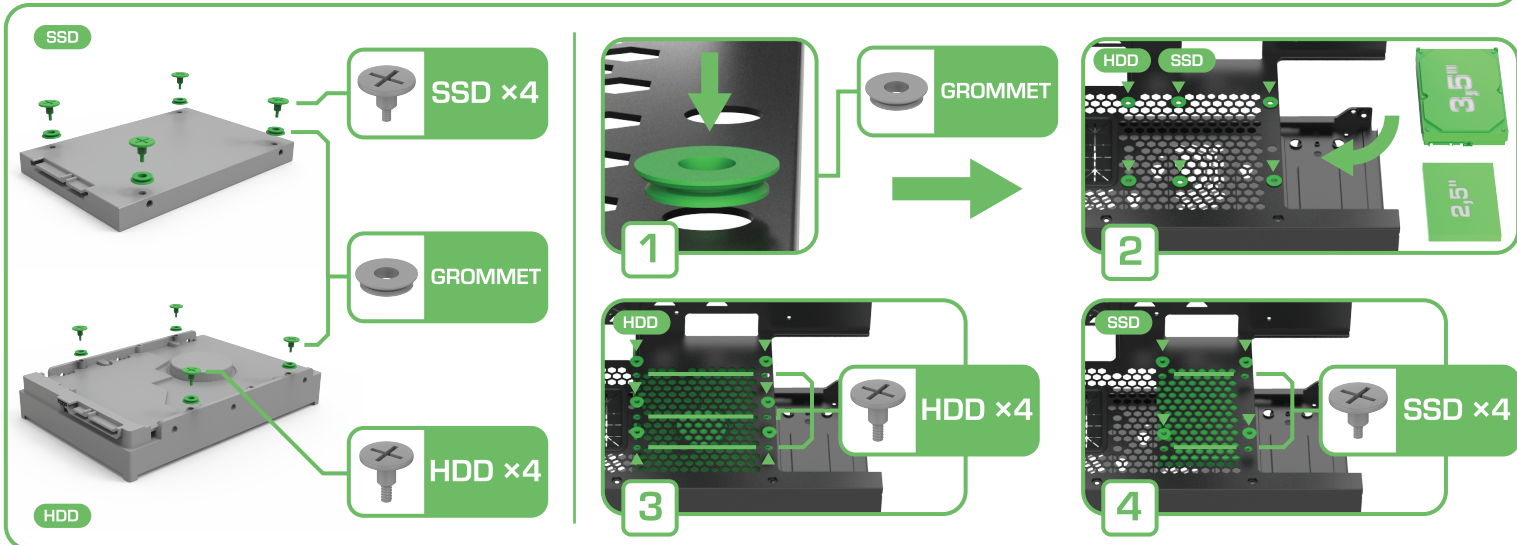
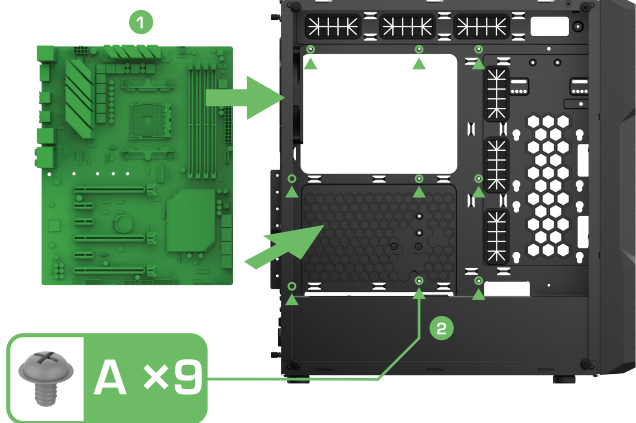
EN: To connect I/O panel of the case to motherboard please use your motherboard manual.

PL: Aby podłączyć panel I/O obudowy do płyty głównej należy użyć instrukcji do płyty głównej.

2. Panel removal / Zdejmowanie paneli



3. Hardware installation / Montaż sprzętu



4. Front panel removal / Zdejmowanie panela przedniego



5. Dust filters / Filtry przeciwkurzowe

