

Kawasaki

Model: KX-PRO6.5A

DWUKOŁOWA DESKOROLKA ELEKTRYCZNA.

Instrukcja obsługi

UWAGI I OSTRZEŻENIA

Elektryczna deskorolka może być używana przez dzieci powyżej ośmiu lat, a także przez osoby z ograniczeniami ruchu lub innymi niedowładnościami lub osoby bez wiedzy i doświadczenia w poruszaniu się takimi pojazdami - tylko pod nadzorem doświadczonych użytkowników i po uprzednim przeszkoleniu. Użytkownicy powinni znać zasady bezpiecznego użytkowania urządzenia jak również rozumieć zagrożenia z nim związane. Dla bezpieczeństwa zalecamy zawsze używać kasków i innych ochraniaczy.

To urządzenie nie jest zabawką. Użytkownicy poniżej 16 lat (ale powyżej 8 lat) powinni używać deskorolki jak również dokonywać czynności konserwacyjnych wyłącznie pod nadzorem osób dorosłych.

Niniejsza instrukcja została przygotowana ze starannością, lecz nie możemy zagwarantować, że jest ona wolna od błędów. W przypadku stwierdzenia błędu, prosimy skontaktować się z centrum serwisowym. Informacje zawarte w tym dokumencie, konstrukcja urządzenia i jego parametry mogą ulec zmianie bez powiadamiania.

WPROWADZENIE

Proszę zapoznać się dokładnie z instrukcją obsługi przed pierwszym użyciem produktu. Proszę zachować instrukcję, aby móc powrócić do niej w przyszłości.

Pierwsze próby jazdy na desce zalecamy prowadzić na dużym, pustym, płaskim i równym obszarze, w towarzystwie innych osób do pomocy i asekuracji. Użytkownik jest w pełni odpowiedzialny za użycie urządzenia niezgodnie z przeznaczeniem, niezgodnie z instrukcją obsługi i zawartymi ostrzeżeniami. Bez względu na okoliczności jazdy, utrata kontroli nad deską, kolizje lub upadki mogą spowodować zagrożenia dla użytkownika i otoczenia. Producent, Importer i Dystrybutor nie odpowiadają za żadne skutki użycia produktu niezgodnie z przeznaczeniem lub niezgodnie z instrukcją, ostrzeżeniami i zaleceniami.

Ta elektryczna deskorolka jest przeznaczona do użytku indywidualnego, niekomercyjnego i nie może stanowić publicznego lub komercyjnego środka transportu.

Urządzenie jest pojazdem jednoosobowym.

Zabronione jest używanie pojazdu przez dzieci poniżej ósmego roku życia, kobiety w ciąży i osoby w podeszłym wieku.

Zabronione jest używanie deski na drogach publicznych.

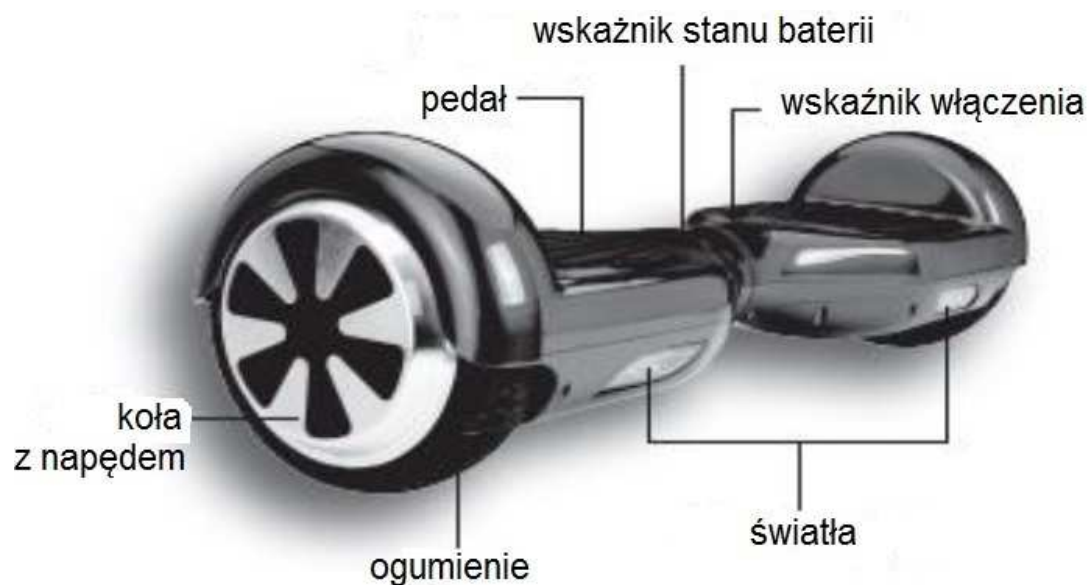
Przed każdym użyciem należy skontrolować stan techniczny urządzenia, w szczególności stan kół i ogumienia. W razie jakichkolwiek wątpliwości, należy przekazać produkt do właściwego serwisu.

Należy użytkować deskę wyłącznie w dobrych warunkach pogodowych i obszarowych.

NA POCZĄTEK

Przed pierwszym użyciem akumulator musi być w pełni naładowany. Prosimy stosować się do instrukcji celem uniknięcia problemów i zagrożeń.

Wygląd deski i rozmieszczenie podstawowych elementów.



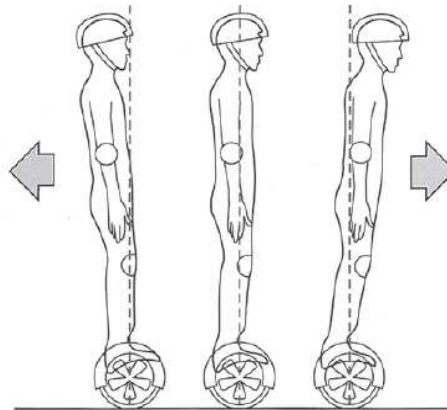
OPIS UŻYTKOWANIA

PODSTAWY

Dzięki kombinacji żyroskopów i czujników przyspieszenia, deska wykrywa zmiany położenia ciała i rozkład masy użytkownika dostosowując odpowiednio napęd kół w celu samobalansowania-równoważenia.

Kierowca lekko porusza ciało do przodu i do tyłu, aby osiągnąć przyspieszenie, zwalnianie, hamowanie i inne operacje.

Aby skręcić w lewo lub w prawo, prowadzący powinien najpierw zwolnić, a następnie pochylić delikatnie stopę w przód lub w tył. Wtedy środek ciężkości kierowcy zostanie przesunięty delikatnie w lewo lub w prawo.



Pojazd posiada wbudowany inercyjny (bezwładnościowy) system stabilizujący, który pozwala utrzymać równowagę w przód i w tył, ale nie może zagwarantować stabilizacji w kierunkach skrętach. Dlatego nie należy dokonywać skrętów i zwrotów z dużą prędkością, aby uniknąć niebezpiecznych sytuacji. Nie należy wykonywać gwałtownych poprzecznych ruchów lub gwałtownie zmieniać kierunku na trasie. Będzie to miało negatywny wpływ na zachowanie równowagi deski.

Należy zawsze wchodzić na deskę i schodzić z niej od tyłu (mając deskę przed sobą). W przeciwnym wypadku użytkownik może utracić kontrolę nad deską i doznać obrażeń (upadku) z powodu działania siły bezwładności i/lub odśrodkowej.

WŁĄCZANIE I WYŁĄCZANIE

Postaw elektryczną deskorolkę na płaskiej powierzchni. Naciśnij przycisk włącznika umieszczony na niższej części deskorolki. Po włączeniu zapalą się diody LED na środku deski – wskaźnik stanu baterii.

Aby wyłączyć deskorolkę należy ponownie nacisnąć przycisk. Diody LED zgasną.

Jeśli deskorolka nie będzie używana, po 10 min wyłączy się samoczynnie.



CZUJNIKI PEDAŁÓW

Dwa czujniki z przodu i dwa z tyłu znajdują się pod pedałami. Gdy użytkownik stanie na deskorolce, czujniki włączają się. Deskorolka automatycznie dostosowuje stan równowagi. Kiedy użytkownik zejdzie z deskorolki, czujniki wyłączają się i deskorolka przechodzi w stan oczekiwania (stand-by). Zawsze utrzymuj stopy na środku pedałów. Nie stawiaj żadnych przedmiotów na pedałach, bo spowoduje to włączenie czujników i może skutkować uszkodzeniem deskorolki.

DIODY LED

1. Wskaźnik stanu baterii.

Informuje o stanie baterii – poziomie rozładowania. Zielony kolor świadczy o naładowaniu w stopniu 100-50%. Jazd na desce jest możliwa i bezpieczna. Żółty kolor świadczy o znacznym rozładowaniu – poziom baterii 50-20%. Kolor czerwony informuje, że bateria jest prawie rozładowana i jazda deskorolką jest zabroniona. Ruch urządzenia może być przerwany w każdej chwili i może to spowodować upadek i obrażenia użytkownika. Należy naładować baterię.

2. Światła przednie.

Są umieszczone na stronie czołowej, pod pedałami. Zapalają się, gdy staniemy na deskorolce – na pedałach. Świecą światłem zielonym - ciągłym przy jeździe w przód w tył i na postoju. Migają, gdy wykonujemy skręty.

Czerwony kolor światel świadczy o uszkodzeniu deskorolki. Używanie urządzenia jest zabronione i należy skontaktować się z serwisem.

ZASIĘG JAZDY

Maksymalny przebieg elektrycznej deskorolki przy pełnym naładowaniu i nowej baterii wynosi do 20 km. Należy zwrócić uwagę, że zasięg deskorolki jest warunkowany wieloma czynnikami: stopniem rozładowania akumulatora, obniżeniem pojemności wskutek zużycia, warunkami drogowymi (płaska i równa nawierzchnia spowoduje większy zasięg niż wyboista i wzniesieniami), stylem jazdy, temperaturą zewnętrzną, zużyciem opon, etc. Zawsze sprawdzaj stan ogumienia. Jakiegokolwiek uszkodzenia mogą spowodować niebezpieczeństwo. W takim wypadku należy skontaktować się z serwisem.

NOŚNOŚĆ ELEKTRYCZNEJ DESKOROLKI

Maksymalna waga użytkownika to 100kg, minimalna waga – 30kg.

Uwaga!

Zabronione jest przeciążanie deski. Może to skutkować upadkiem użytkownika, utratą kontroli nad deskorolką lub jej uszkodzeniem.

BEZPIECZEŃSTWO UŻYTKOWANIA

Przypomnij sobie, jak uczyłeś się jazdy na rowerze, jazdy na zwykłej deskorolce, na nartach czy prowadzenia samochodu. Doświadczenia wtedy zdobyte mają zastosowanie również przy nauce jazdy na elektrycznej deskorolce.

Bezpieczna jazda na elektrycznej deskorolce wymaga uwagi i praktyki.

Przeczytaj ze zrozumieniem wszystkie informacje i uwagi zawarte w tej instrukcji.

Przed jazdą zawsze sprawdź stan deskorolki, w szczególności opon. Deskorolka gotowa do jazdy zawsze musi być w stanie idealnym – bez żadnych uszkodzeń.

Nie wolno samodzielnie rozmontowywać urządzenia, dokonywać jakiegokolwiek napraw, zmian i modyfikacji. Każde uszkodzenie należy zgłosić do autoryzowanego Centrum Serwisowego.

BATERIA

Stopień i szybkość rozładowania baterii jest warunkowana licznymi czynnikami:

1. Powierzchni, po której jeździmy (wyboista i pochyła droga zwiększa szybkość rozładowania)
2. Wagą kierowcy

3. Temperaturą otoczenia
4. Stylem jazdy i szybkością. Stała i umiarkowana prędkość wydłuża czas życia baterii; wysoka prędkość i jej dynamiczne zmiany zwiększają szybkość rozładowania akumulatora.
5. Czasem użytkowania baterii (normalnym zużyciem eksploatacyjnym), częstotliwością ładowania-rozładowania. Długotrwałe nieużywanie deskorolki i związane z nim nierozładowywanie baterii wskutek zwykłej eksploatacji zmniejsza pojemność elektryczną akumulatora i jego czas życia.

ŁADOWANIE BATERII

Aby naładować baterię należy podłączyć ładowarkę będącą elementem zestawu. Używaj tylko ładowarki dostarczonej wraz z elektryczną deskorolką. Po podłączeniu wtyczki ładowarki do gniazda ładowania w deskorolce (umieszczonego obok włącznika deski), dioda LED w ładowarce zaświeci się na czerwono. Po pełnym naładowaniu baterii kolor diody LED zmieni się na zielony. Należy odłączyć ładowarkę.

Czas do pełnego naładowania baterii wynosi ok. 3 godzin. Nie przedłużaj nadmiernie czasu ładowania. Może to spowodować skrócenie pojemności i żywotności baterii.

Nie podłączaj ładowarki gdy temperatura otoczenia jest poniżej 0°C.

Nie podłączaj ładowarki do urządzenia zaraz po zakończeniu jazdy. Odczekaj godzinę, aż deskorolka wystygnie, tj. osiągnie temperaturę otoczenia.

Użytkując deskorolkę - jeśli zauważysz, że wskaźnik baterii świeci na czerwono, natychmiast przerwij jazdę. Świadczy to o bardzo niskim poziomie baterii bliskim całkowitemu rozładowaniu.

Jeśli będziesz kontynuował jazdę, system automatycznie pochyli pedały, aby uniemożliwić użytkowanie produktu. Zignorowanie ostrzeżeń może spowodować upadek i uszkodzenie ciała. Żywotność baterii także może zostać skrócona.

Sprawdź wskaźnik poziomu naładowania baterii umieszczony na środku deski pomiędzy pedałami. Zielony kolor LED (50-100% naładowania), żółty LED (50-20%), czerwony kolor LED (poniżej 20% pojemności).

W przypadku sygnalizacji wskaźnika na czerwono, przerwij jazdę i naładuj akumulator.

Nie podłączaj ładowarki do urządzenia zaraz po zakończeniu jazdy. Odczekaj godzinę, aż deskorolka wystygnie, tj. osiągnie temperaturę otoczenia.

Zawsze odłącz przewód ładowarki od deskorolki przed rozpoczęciem jazdy.

OSTRZEŻENIA I UWAGI

Akumulator (bateria) zawiera substancje niebezpieczne.

Nie wolno otwierać, demontować, niszczyć baterii. Nie wolno wbijać jakichkolwiek przedmiotów w baterię.

Nie podłączaj ładowarki do deskorolki na długi okres czasu (np. na noc) lub gdy nie będziesz mógł obserwować stanu naładowania przez długi okres czasu.

Ładuj baterię i przechowuj ładowarkę oraz deskorolkę w suchych warunkach w otwartej przestrzeni (np. nie ładuj deskorolki zamkniętej w szafie), z dala od materiałów łatwopalnych.

Nie podłączaj ładowarki do urządzenia zaraz po zakończeniu jazdy. Oczekaj godzinę, aż deskorolka wystygnie, tj. osiągnie temperaturę otoczenia. Podczas ładowania baterii temperatura otoczenia musi być w przedziale 0-40°C a wilgotność powietrza 5-95%.

Zużyta bateria jest odpadem podlegającym utylizacji i recyklingowi zgodnie z lokalnymi regulacjami dotyczącym recyklingu i ochrony środowiska.

Nigdy nie wyrzucaj baterii wraz z odpadami domowymi, co może spowodować wybuch lub zanieczyszczenia/skażenia środowiska. Zużyte baterie oddawaj do punktu zbiórki baterii.

Nigdy nie wrzucaj baterii do ognia, nie umieszczaj w pobliżu źródeł ognia i w pobliżu źródeł generujących podwyższoną temperaturę.

Akumulator powinien być usunięty z elektrycznej deskorolki przed jej złomowaniem/utylizacją.

Nie wolno wyjmować baterii przy podłączonej ładowarce. Tylko autoryzowany serwis może dokonać wymiany baterii.

Wolno używać tylko oryginalnej baterii i ładowarki dostarczonej wraz z deskorolką.

Nie używaj deskorolki jeśli poczujesz zapach dymu wydobywający się z okolic deskorolki.

Nie używaj deskorolki jeśli zauważysz jakiegokolwiek wycieki substancji.

Nie dotykaj żadnych substancji wyciekających z deskorolki, w szczególności z baterii.

PRZEWOŻENIE DESKOROLKI I BATERII

Baterie litowe traktowane są jako materiały niebezpieczne. Proszę zapoznać się z lokalnie obowiązującym prawem w zakresie transportu baterii litowych i urządzeń z takimi bateriami.

OGRANICZENIE PRĘDKOŚCI

Maksymalna prędkość elektrycznej deskorolki wynosi 15 km/h.

Prędkość ta zapewnia poprawne samobalansowanie-równoważenie urządzenia.

Jeśli kierowca osiągnie prędkość maksymalną pojawi się ostrzegawcza sygnalizacja dźwiękowa.

JAZDA NA ELEKTRYCZNEJ DESKOROLCE

1. Załóż komfortowe obuwie z płaską podeszwą.
2. Załóż odpowiednią odzież, najlepiej sportową, kask, nakolanniki, ochraniacze łokci i nadgarstków.
3. Nigdy nie jedź po spożyciu alkoholu lub użyciu środków odurzających.
4. Sprawdź, czy poruszanie się na deskorolce na danym terenie jest dozwolone i bezpieczne.
5. Nie używaj deskorolki na ulicach, w dużym ruchu oraz nocą.
6. Produkt nie jest odpowiedni dla dzieci poniżej 8 lat.
7. Młodzież poniżej 16 lat powinna użytkować produkt pod nadzorem dorosłych.
8. Jadąc na deskorolce zachowuj bezpieczny odstęp od innych osób. Miej na uwadze, że stojąc na deskorolce jesteś „wyższy” o 11cm.
9. Zwracaj uwagę na sygnalizację stanu baterii. Jeśli jest zbyt niski (bateria bliska całkowitego wyczerpania), deskorolka może zatrzymać się gwałtownie i spowodować upadek kierowcy.

Włącz elektryczną deskorolkę. Urządzenie jest gotowe do jazdy.

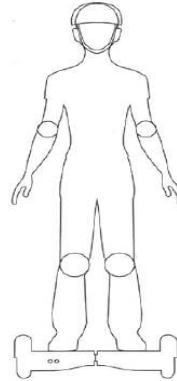
Postaw (dotknij) delikatnie i równomiernie stopę na jednym pedale a następnie na drugim. Sprawdź, czy światła przednie zapaliły się na zielono. Deskorolka weszła w stan oczekiwania z włączonym systemem samobalansowania. Pozostaw deskorolkę w pozycji poziomej i stabilnej.

Jeżeli urządzenie nie weszło w stan automatycznej samostabilizacji po dotknięciu pedałów, światła przednie zapalą się na czerwono i usłyszysz dźwięk ostrzegawczy. Jazda deskorolką jest wtedy zabroniona.

Postaw jedną stopę na środku jednego z pedałów. Podtrzymując się czegoś lub kogoś dla asekuracji i równowagi, postaw drugą stopę na drugim pedale. Nie wskakuj na deskorolkę!

Pochyl lekko, bardzo delikatnie, ciało i stopy do przodu lub do tyłu aby poruszać się w przód lub w tył.

Przed zejściem z deskorolki zawsze najpierw zatrzymaj się i pozostań chwile w stabilnej, nieruchomej pozycji. Następnie zdejmij jedną stopę do tyłu a następnie drugą. Pamiętaj zawsze wchodzić na deskę od tyłu, tj. mając ją przed sobą, a schodzić do tyłu, tj. tak, aby deskorolka znajdowała się przed Tobą po jej opuszczeniu.



Światła przednie LED są umieszczone na stronie czołowej przedniej, poniżej pedałów. Po wejściu na deskę zapalają się. Kolor zielony oznacza poprawną pracę. Kolor czerwony wskazuje na uszkodzenie systemu.

W czasie jazdy do przodu/do tyłu lampy świecą światłem ciągłym. Podczas skrętów migają.

Jeśli podczas jazdy pojawi się błąd systemowy – deskorolka zadrży, pojawi się alarm dźwiękowy a światła zaczną migać. Przerwij natychmiast jazdę – system nie może osiągnąć stanu samorównoważenia.

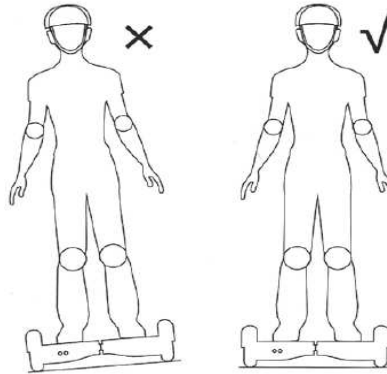
Proponujemy wyłączyć deskorolkę, włączyć ponownie i przeprowadzić procedurę kontrolną systemu jak opisano wyżej. Jeśli błąd będzie nadal sygnalizowany, nie wolno używać deskorolki i należy zwrócić się do Centrum Serwisowego.

Delikatnie pochylaj ciało i stopy do przodu lub do tyłu, aby poruszać się i przyspieszać odpowiednio.

Jeśli chcesz zakreślić, najpierw zwolnij, a następnie pochyl delikatnie stopę do przodu lub do tyłu – Twój środek ciężkości zmieni położenie delikatnie w lewo lub w prawo, co spowoduje skręt w lewo lub w prawo.

Pamiętaj, że jeżdżąc na deskorolce jesteś „wyższy” o 11cm. Ma to szczególne znaczenie podczas użytkowania deskorolki wewnątrz pomieszczeń. Uważaj na otwory drzwiowe.

Deskorolka jest zaprojektowana do poruszania się po nawierzchniach równych i płaskich. Poruszając się po nieprzyjaznym terenie poruszaj się powoli, ze szczególną ostrożnością. Unikaj śniegu, lodu lub błota.



JAZDA POD GÓRĘ I Z GÓRY

Maksymalny kąt natarcia (kąt wzniesienia), tj. maksymalny kąt wzniosu terenu, pod jakim możemy podjeżdżać, wynosi 30°. Ale jest on warunkowany licznymi czynnikami: wagą kierowcy, stopniem rozładowania baterii, umiejętnościami użytkownika, etc.

Jazda pod górę winna być prowadzona powoli i z wielkim wyczuciem.

Jadąc w dół jedź powoli, w przeciwnym wypadku siła bezwładności może spowodować upadek lub utratę kontroli nad deskorolką. Jadąc w dół zwalniaj naciskając delikatnie tyły pedałów (przechylając lekko stopy do tyłu).

BEZPIECZEŃSTWO UŻYTKOWANIA

1. Przeczytaj uważnie instrukcję przed pierwszym użyciem elektrycznej deskorolki.
2. Zanim staniesz na deskorolce upewnij się, że jest włączona. Aby upewnić się, czy system pracuje poprawnie, dotknij stopą jednego pedału i sprawdź, czy światła przednie zapaliły się na zielono. Jeśli światła świecą się na czerwono lub wcale, nie stawiaj drugiej stopy.
3. Zawsze stosuj kask, nakolanniki, ochraniacze łokci i nadgarstków.
4. Deskorolka jest przeznaczona do indywidualnej zabawy. Zabronione jest użycie jako środka transportu publicznego.
5. Zabroniona jest jazda drogami publicznymi dla samochodów.
6. Zabronione jest przewożenie rzeczy (obiektów w rękach, toreb, plecaków, itp.) w czasie zabawy na deskorolce.
7. Zwróć szczególną uwagę na ludzi i obiekty wokół Ciebie.
8. Utrzymuj elastyczną pozycję z lekko ugiętymi nogami w czasie jazdy, nawet na nierównym terenie.
9. Jadąc utrzymuj stopy na środku pedałów.
10. Nie rozpoczynaj jazdy i nie zatrzymuj się gwałtownie. Gwałtowne ruchy mogą spowodować utratę kontroli nad deskorolką.

11. Nie używaj deskorolki w nocy i w miejscach ciemnych o ograniczonej widoczności.
12. Tylko jedna osoba może poruszać się na desce w danej chwili nawet, jeśli dopuszczalne obciążenie jest większe.
13. Przeciążenie, tj. przekroczenie dopuszczalnej nośności 100 kg jest zabronione. Funkcje deskorolki mogą zostać trwale uszkodzone.
14. Użytkowanie przez osoby o wadze poniżej 30kg jest zabronione. Deskorolka może być niestabilna, poza kontrolą.
15. Prędkość elektrycznej deskorolki jest warunkowana rodzajem drogi, temperaturą zewnętrzną, stanem baterii, wagą kierowcy, itp.
16. Zawsze utrzymuj bezpieczną odległość od innych pojazdów, ludzi, przeszkód.
17. Nie używaj a czasie deszczu. Unikaj mokrych nawierzchni. Sterowanie deskorolką może zostać ograniczone i spowodować upadek kierowcy.
18. Unikaj użytkowania na powierzchniach pokrytych śniegiem lub lodem.
19. Nie używaj deskorolki w niebezpiecznych warunkach lub miejscach.
20. Używaj i przechowuj z daleka od źródeł ognia lub ciepła.

SYSTEM AUTO OCHRONY (AUTOMATYCZNEGO ZABEZPIECZENIA)

W przypadku zadziałania systemu auto-ochrony, światła przednie zaświecą się na czerwono a sygnalizator dźwiękowy zaalarmuje dźwiękiem wysokiej częstotliwości.

Elektryczna deskorolka zatrzyma się automatycznie i wyłączy, jeśli wystąpi jedno z poniższych zdarzeń:

1. Podczas próby wjazdu lub zjazdu na/z wzniesienia o kącie nachylenia powyżej 30°.
2. Jeśli napięcie baterii jest zbyt niskie, deskorolka zwolni i zatrzyma się w czasie 15 sek.
3. Jeśli prędkość deskorolki przekroczy 15 km/h.
4. Jeżeli bateria jest bliska wyczerpania.
5. Jeżeli deskorolka stale kołysze się do przodu i do tyłu przez czas dłuższy niż 30 sek.
6. Jeśli pochylenie podstawy (pedałów) jest większe niż 35 stopni w każdym kierunku.
7. W przypadku blokady kół system wyłączy się automatycznie po 2 sek.
8. W przypadku długotrwałego obciążenia energetycznego (np. w przypadku długotrwałej jazdy pod górę lub z góry) elektryczna deskorolka może wyłączyć się automatycznie.

UWAGA

Po zadziałaniu systemu auto-ochrony deskorolka pozostanie zablokowana. Naciśnij włącznik celem odblokowania i włączenia deskorolki.

PODSTAWOWE CZYNNOŚCI OBSŁUGI CODZIENNEJ

Elektryczna deskorolka wymaga rutynowego czyszczenia i konserwacji. Po pierwsze, upewnij się, że kabel ładowarki nie jest podłączony. Po drugie, deskorolka musi być wyłączona. Teraz można wytrzeć deskorolkę miękką ściereczką.

Deskorolka jest odporna na piasek i kurz oraz odporna na zachłapania (klas wodoodporności IP54).

UWAGA

Zapobiegaj przedostaniu się wody lub innych płynów do wnętrza elektrycznej deskorolki. Wewnętrzne układy elektroniczne mogą ulec trwałemu uszkodzeniu.

Zabroniony jest samodzielny demontaż, jakiegokolwiek naprawy, modyfikacje i zmiany konstrukcyjne deskorolki.

PRZECHOWYWANIE ELEKTRYCZNEJ DESKOROLKI

Please make sure your scooter is fully charged before storing it.

If the scooter is stored for long time, remove the battery storage. Or ensure a full charge every 3 months.

Do not store the scooter at less than 0°C.

Keep the scooter inside its own packaging or cover it to prevent dust. Keep the scooter in a dry indoor place.

Upewnij się, że bateria deskorolki jest w pełni naładowana przed długotrwałym przechowywaniem. Ładuj baterie do pełna co 3 miesiące.

Nie przechowuj deskorolki w warunkach poniżej 0°C.

Przechowuj deskorolkę w oryginalnym pudełku, torbie lub przykryj ją celem zabezpieczenia przed wpływem kurzu.

Przechowuj deskorolkę w suchym pomieszczeniu.

SPECYFIKACJA TECHNICZNA

Model	KAWASAKI KX-PRO6.5A
Max dozwolone obciążenie	100kg
Min wymagane obciążenie	30kg
Prędkość maksymalna	10-15 km/h (uzależniona od masy kierowcy i warunków terenowych)
Moc silników	500 W (250W x 2)
Zasięg maksymalny	20km
Kąt natarcia (wzniosu)	30°
Zasilanie	AC 100-240V, 50/60Hz

Bateria	4400mAh/18650 Lithium rechargeable battery
Moc baterii	158W
Napięcie baterii	36V
Pojemność baterii	4.4AH
Wilgotność względna dozwolona	5% ~ 95%
Cas ładowania baterii	około 3 godzin
Wysokość podstawy	11 cm
Wymiary	58,4 x 16,8 x 17,8 cm
Masa	10,1kg
Średnica kół	6.5 “

SERWIS TECHNICZNY

Obsługa serwisowa (gwarancyjna i pogwarancyjna) świadczona jest przez Centrum Serwisowe importera.

GWARANCJA

- 1) Dystrybutor niniejszego produktu gwarantuje prawidłowe działanie produktu w okresie 24 miesięcy od daty zakupu, jednak nie dłużej niż 36 miesięcy od daty produkcji. Dla baterii okres gwarancji wynosi 6 miesięcy. Gwarancją objęte są jedynie produkty posiadające prawidłowo wypełnioną kartę gwarancyjną (pieczętka punktu sprzedaży) wraz z dowodem zakupu. Naprawy w okresie trwania gwarancji będą wykonywane bezpłatnie. Gdy naprawa będzie niemożliwa nastąpi wymiana produktu na nowy wolny od wad. Dystrybutor dopuszcza możliwość wymiany na inny podobny model urządzenia (o takich samych parametrach lub lepszych) w przypadku, gdy przedmiotowy sprzęt nie jest już dostępny na rynku. W przypadku wymiany okres udzielanej gwarancji biegnie od pierwotnej daty zakupu urządzenia.
- 2) Karta gwarancyjna bez pieczętka sklepu, daty sprzedaży i podpisu sprzedawcy jest nieważna. W przypadku braku ważnej karty gwarancyjnej wszelkie usterek mogą być usunięte przez dystrybutora tylko na koszt nabywcy.
- 3) Gwarancją objęte są wszelkie wady materiałowe i produkcyjne powodujące niemożność korzystania z produktu lub jego wadliwe działanie.

- 4) Uprawniony z gwarancji jest zobowiązany dostarczyć kompletne urządzenie w oryginalnym opakowaniu (zawierające wszystkie akcesoria: ładowarki, uchwyty, kable) do siedziby Dystrybutora: ul. Broniewskiego 28, 01-771 Warszawa, na własny koszt, wraz z ważną kartą gwarancyjną, dowodem zakupu oraz dokładnym opisem występującej usterki.
- 5) Gwarancja nie obejmuje uszkodzeń mechanicznych, uszkodzeń powstałych z powodu użytkowania urządzenia niezgodnie z instrukcją obsługi lub do innych celów niż określone w opisie urządzenia.
- 6) Gwarancja nie obejmuje materiałów i elementów eksploatacyjnych, ulegających zużyciu w trakcie normalnego użytkowania (np. baterie, akumulatory, uchwyty, opony, etc.)
- 7) Gwarancją nie są objęte urządzenia, w których usunięta została plomba zabezpieczająca.
- 8) Serwis dokona naprawy w terminie 21 dni od daty otrzymania urządzenia. Termin może ulec przedłużeniu do 30 dni, jeżeli zajdzie konieczność sprowadzenia od producenta części zapasowych.
- 9) W przypadku nieuzasadnionej reklamacji (braku zgłaszanej usterki lub zakwalifikowania jej jako nie podlegającej gwarancji), klient ponosi koszty ekspertyzy w wysokości 50 zł netto oraz koszty przesyłki.
- 10) Niniejsza gwarancja na sprzedany towar nie wyłącza, nie ogranicza ani nie zawiesza uprawnień kupującego wynikających z art.13 pkt.4 Ustawy o warunkach sprzedaży konsumenckiej oraz zmianie Kodeksu cywilnego (Dz.U. z 2002r Nr141 , poz. 1176).
- 11) Terytorialny zasięg ochrony gwarancyjnej to terytorium Rzeczypospolitej Polskiej.

POPRAWNA UTYLIZACJA PRODUKTU

Zgodnie z Dyrektywą 2006/66/EC



Niniejsze oznaczenie na baterii wskazuje, że baterii nie należy wyrzucać razem z innymi odpadami domowymi w przypadku jej zużycia i wymiany. Jeśli baterie nie zostaną poprawnie zutylizowane, substancje zawarte wewnątrz mogą spowodować zagrożenie dla zdrowia ludzkiego lub środowiska naturalnego. Aby chronić zasoby naturalne i promować ponowne wykorzystanie materiałów, należy oddzielać baterie od innego typu odpadów i poddawać je utylizacji poprzez lokalny, bezpłatny system zwrotu baterii. Akumulator nie może być usunięty przez użytkownika końcowego. W razie potrzeby prosimy zwrócić się do serwisu technicznego lub lokalnego systemu zwrotu zużytych baterii, aby wyjąć baterię z obudowy.

Zgodnie z Dyrektywą 2012/19/UE



To oznaczenie umieszczone na produkcie, akcesoriach lub dokumentacji oznacza, że produktu i jego akcesoriów nie należy usuwać razem z innymi odpadami domowymi. Aby uniknąć szkodliwego wpływu na środowisko naturalne i zdrowie ludzi wskutek niekontrolowanego usuwania odpadów, prosimy oddzielić te przedmiotów od odpadów innego typu oraz o odpowiedzialny recykling w celu promowania

ponownego użycia zasobów materialnych. Użytkownicy w gospodarstwach domowych powinni skontaktować się z punktem, w którym dokonali zakupu produktu, lub z organem władz lokalnych o szczegóły, gdzie i w jaki sposób mogą oddać ten produkt celem poddania bezpiecznemu recyklingowi.

DEKLARACJA ZGODNOŚCI

My, ASIA KINGSTON CHINA LTD, producent elektrycznej deskorolki KX-PRO6.5A, oświadczamy, że opisany produkt jest zgodny z zasadniczymi wymaganiami Dyrektywy Maszynowej Unii Europejskiej: 2006/42/EC oraz Dyrektywą Kompatybilności Elektromagnetycznej EMC: 2004/108/EC. Zastosowane normy zharmonizowane: 2006/42/EC Annex I - EN 60335-1:2012+A11:2014 - EN ISO 12100:2010.



MADE IN CHINA

UWAGI KOŃCOWE

Ilustracje zawarte w tej instrukcji mają znaczenie jedynie poglądowe.

Informacje zawarte w tym dokumencie, konstrukcja urządzenia i jego parametry mogą ulec zmianie bez powiadamiania.

Producent, importer i dystrybutor nie ponoszą żadnej odpowiedzialności za użycie produktu niezgodnie z jego przeznaczeniem, niezgodnie z instrukcją i zawartymi w niej ostrzeżeniami i uwagami a także niezgodnie z powszechnie obowiązującym prawem.

® KAWASAKI is a registered trademark of Kawasaki Heavy Industries Ltd

® KAWASAKI jest zarejestrowanym znakiem towarowym Kawasaki Heavy Industries Ltd

Importer i wyłączny Dystrybutor:

4cv Mobile Sp. z o.o. Sp. K.

ul. Broniewskiego 28

01-771 Warszawa

serwis@4cv.gsm.pl

Nazwa sprzętu:

Model sprzętu:

Nr seryjny:

Data sprzedaży:

Podpis:

Pieczętka sklepu:

Data przyjęcia	Data zwrotu	Opis naprawy	Podpis i pieczętka serwisu