

Maszynka do strzyżenia włosów

Instrukcja obsługi

PL



SENCOR®

SHP 3301BL / SHP 3302RD
SHP 4301BL / SHP 4302RD

Przed użyciem tego urządzenia prosimy o dokładne zaznajomienie się z niniejszą instrukcją, nawet jeżeli używają Państwo produktu podobnego typu. Z urządzenia należy korzystać tak, jak jest to opisane w tej instrukcji obsługi. Instrukcję należy zachować do ewentualnego zastosowania w przyszłości.

Minimalnie w czasie trwania roszczeń z wadliwej realizacji, ewent. ustawowej gwarancji zalecamy przechowywać oryginalne opakowanie transportowe, materiał opakowania, dowód zakupu i potwierdzenie zakresu odpowiedzialności sprzedającego lub kartę gwarancji. W razie transportu zalecamy zapakować urządzenie ponownie do oryginalnego pudełka od producenta.

PL-1

SPIS TREŚCI

ISTOTNE WSKAZÓWKI BEZPIECZEŃSTWA	3
OPIS MASZYNY DO STRZYŻENIA I JEJ AKCESORIÓW	5
ŁADOWANIE MASZYNY DO STRZYŻENIA	6
OBSŁUGA MASZYNY DO STRZYŻENIA	6
KONSERWACJA I CZYSZCZENIE	8
DANE TECHNICZNE	10
WSKAZÓWKI I INFORMACJE DOTYCZĄCE POSTĘPOWANIA ZE ZUŻYTYM OPAKOWANIEM	11
LIKWIDACJA ZUŻYTYCH BATERII	11
LIKWIDACJA ZUŻYTYCH URZĄDZEŃ ELEKTRYCZNYCH I ELEKTRONICZNYCH	11

Maszynka do strzyżenia włosów

SHP 3301BL / SHP 3302RD / SHP 4301BL / SHP 4302RD

PL

ISTOTNE WSKAZÓWKI BEZPIECZEŃSTWA

PROSIMY UWAGAŃNIE PRZECZYTAĆ I ZACHOWAĆ NA PRZYSZŁOŚĆ.

- Z niniejszej maszynki do strzyżenia włosów mogą korzystać dzieci w wieku od 8 lat oraz osoby o obniżonych zdolnościach fizycznych, percepcyjnych i umysłowych lub niewielkim doświadczeniu i wiedzy, o ile jest nad nimi sprawowany nadzór lub zostały one pouczone o korzystaniu z urządzenia w bezpieczny sposób i zdają sobie sprawę z ewentualnego niebezpieczeństwa. Czyszczenia i konserwacji, wykonywanej przez użytkownika, nie mogą dokonywać dzieci poniżej 8 roku życia i nie są pod nadzorem. Maszynkę do strzyżenia włosów i jej kabel sieciowy należy przechowywać poza zasięgiem dzieci poniżej 8 roku życia. Dzieci nie powinny się bawić maszynką do strzyżenia.
- Niniejsza maszynka do strzyżenia jest przeznaczona do zastosowania domowego i służy do strzyżenia ludzkich włosów i wąsów. Nie jest przeznaczona do celów komercyjnych ani do obcinania sierści zwierząt.
- Maszynkę do strzyżenia stosuj wyłącznie z oryginalnym adapterem sieciowym i nasadką grzebieniową, które są z nim dostarczane.
- Przed podłączeniem adaptera do gniazdka sieciowego upewnij się, czy napięcie podane na tabliczce znamionowej odpowiada napięciu w Twoim gniazdku.
- Maszynki do strzyżenia (ani jej akcesoriów) nie narażaj na działanie środowiska zewnętrznego, ekstremalnych temperatur, bezpośredniego promieniowania słonecznego, nadmiernej wilgotności lub nadmiernie zapyłonego środowiska.
- Maszynki do strzyżenia (ani jej akcesoriów) nie umieszczaj w pobliżu elementów grzewczych, otwartego płomienia oraz innych odbiorników lub urządzeń, które są źródłami ciepła.

Maszynka do strzyżenia włosów

SHP 3301BL / SHP 3302RD / SHP 4301BL / SHP 4302RD



Ostrzeżenie:

Z maszynki nie korzystaj w wannie ani biorąc prysznic. Nie czyść jej pod kranem, nie przyskaj wodą ani innymi płynami ani nie zanurzaj jej w wodzie ani innej cieczy.

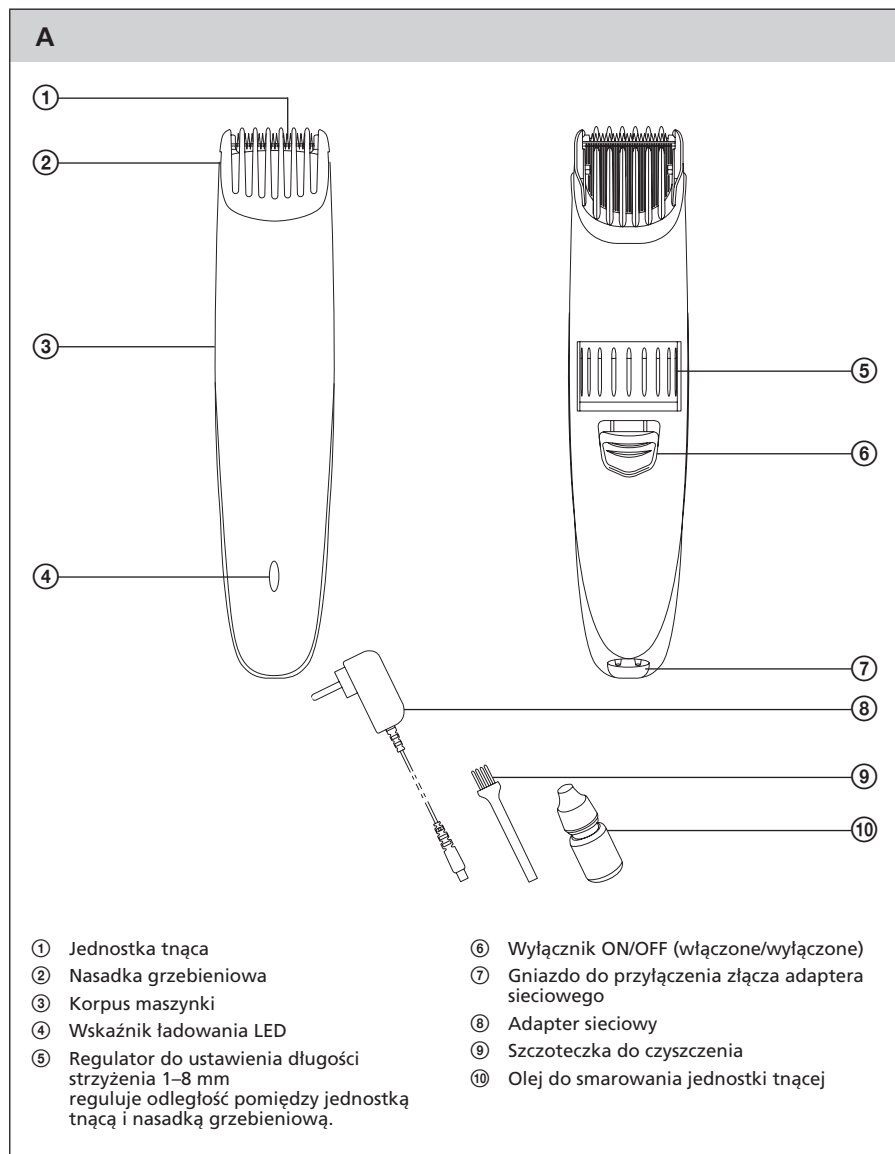
- Maszynkę do strzyżenia ładuj i korzystaj z niej w odpowiedniej odległości od wanny, umywalki albo innych naczyń z wodą.
- Jednostkę tnącą utrzymuj w odpowiedniej odległości od oczu i ubrania.
- Nie odłączaj adaptera od gniazdka sieciowego poprzez pociąganie za kabel sieciowy. Mogłoby dojść do uszkodzenia adaptera lub gniazdka. Adapter z gniazdka odłącza się ciągnąc za wtyczkę.
- Nie kładź przewodu zasilającego poprzez ostre krawędzie.
- Jeżeli maszynka do strzyżenia, nasadka grzebieniowa albo adapter sieciowy są w jakikolwiek sposób uszkodzone, nie korzystaj z nich.
- By uniknąć powstania niebezpiecznej sytuacji, nie naprawiaj ani nie przerabiaj sam maszynki do strzyżenia ani jej akcesoriów. Wszelkie naprawy należy powierzyć autoryzowanemu serwisowi. Ingerencją w urządzenie narażasz się na ryzyko utraty ustawowego prawa wynikającego z gwarancji jakości.

Maszynka do strzyżenia włosów

SHP 3301BL / SHP 3302RD / SHP 4301BL / SHP 4302RD

PL

OPIS MASZYNKI DO STRYŻENIA I JEJ AKCESORIÓW



Maszynka do strzyżenia włosów

SHP 3301BL / SHP 3302RD / SHP 4301BL / SHP 4302RD

ŁADOWANIE MASZYNKI DO STRYŻENIA

- Niniejsza maszynka zawiera akumulator Ni-MH i dlatego radzimy ładować ją, stosować i magazynować w temperaturze otoczenia 15–30 °C.
- Zanim rozpoczniesz maszynkę ładować upewnij się, iż przełącznik A⑥ ustawiony jest w pozycji OFF (wyłączone). Złącze adaptera sieciowego A⑧ podłącz do wtyczki A⑦. Adapter sieciowy A⑧ podłącz do gniazdka napięcia el. (220–240 V).
- Po podłączeniu maszynki do źródła zasilania zapali się czerwony wskaźnik LED ładowania A④. Pełne naładowanie trwa około 8 godzin.



Uwaga:

Kiedy ładujesz maszynkę pierwszy raz albo po dłuższym czasie (po ponad 3 miesiącach), kiedy z niej nie korzystałeś, do pełnego naładowania trzeba przynajmniej 16 godzin.



Uwaga:

Nie korzystaj z maszynki podczas jej ładowania.

- Naładowaną maszynkę do strzyżenia odłącz od adaptera sieciowego A⑧ i odłącz adapter A⑧ od gniazdka napięcia el. Po odłączeniu maszynki od adaptera sieciowego A⑧ zgaśnie wskaźnika ładowania LED A④. W pełni naładowana maszynka do strzyżenia wytrzyma około 50 minut pracy.

Zalecenia dot. osiągnięcia jak najdłuższej żywotności akumulatora:

- Maszynkę do strzyżenia ładuj w temperaturze pokojowej.
- Maszynki do strzyżenia nie pozostawiaj podłączonej do źródła przez dłuższy czas, niż potrzebny do jej pełnego naładowania.
- Nie czekaj do zupełnego wyładowania maszynki do strzyżenia. Maszynkę naładować można wcześniej, zanim nastąpi jej pełne wyładowanie akumulatora.
- Maszynkę magazynuj najlepiej w naładowanym stanie.
- Jeżeli nie korzystasz z maszynki przez dłuższy czas, naładuj ją przynajmniej raz na 6 miesięcy.

OBŚŁUGA MASZYNKI DO STRYŻENIA

- Maszynka nadaje się do strzyżenia suchych lub lekko nawilżonych włosów lub wąsów. Nie stosuj jej do cięcia właśnie umytych włosów.
- Przed każdym zastosowaniem upewnij się, że nie jest uszkodzona jednostka tnąca A① lub nasadka grzebieniowa A②.

1. STRYŻENIE Z NASADKĄ GRZEBIENIOWĄ

1.1 STRYŻENIE WŁOSÓW

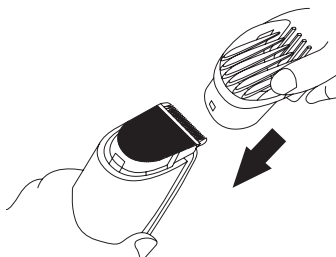
- Maszynkę zastosuj do czystych, suchych lub lekko zwilżonych włosów. Przed stryżeniem włosy rozczesz w kierunku ich rośnięcia.
- Osobę, której będziesz strzygł włosy posadź na krześle tak, by jej głowa znajdowała się na poziomie twej klatki piersiowej. Do ochrony przed zanieczyszczeniem ubrania włosami zastosuj ręcznik, którym przekryjesz szyję i ramiona.
- Na jednostkę tnącą A① załóż nasadkę grzebieniową A②. Listwy po stronach bocznych nasadki A② muszą jednocześnie znaleźć się rowkach znajdujących się po obu stronach bocznych jednostki tnącej A①.

Maszynka do strzyżenia włosów

SHP 3301BL / SHP 3302RD / SHP 4301BL / SHP 4302RD

PL

B



- Regulatorem A⑤ ustaw wymaganą długość strzyżenia w zakresie 1–8 mm. Jeżeli z maszynki korzystasz pierwszy raz, zalecamy wypróbować najpierw dłuższe strzyżenie a dopiero potem dostosować ustawienie w ramach potrzeb.
- Maszynkę włącz poprzez przesunięcie wyłącznika A⑥ do pozycji ON (włączone).



Uwaga:

Jednostka tnąca A① obetnie wszystkie włosy, z którymi się zetknie i dlatego bądź bardzo ostrożnym podczas manipulacji z włączoną maszynką do strzyżenia.

- W celu osiągnięcia równomiernego przycięcia włosów, płaska część nasadki grzebieniowej A② powinna być nieustannie w kontakcie ze skórą głowy. Maszynką poruszaj powoli przeciw kierunkowi wzrostu włosów.
- Regularnie usuwaj włosy zgromadzone w nasadce A②. Przed usuwaniem włosów wyłącz maszynkę do strzyżenia. Nasadkę A② chwyć po obu stronach i zdejmij ją poprzez wysunięcie w kierunku od jednostki tnącej A①. Usuń włosy i potem załóż nasadkę A② z powrotem na jednostkę tnącą A①. Ponownie ustaw długość strzyżenia, włącz maszynkę i kontynuuj strzyżenie.
- Po zastosowaniu wyłącz maszynkę poprzez przesunięcie wyłącznika A⑥ do pozycji OFF (wyłączone) i wyczyść ją zgodnie z instrukcjami podanymi w rozdziale konserwacja i czyszczenie.

1.2 STRYŻENIE WĄSÓW

- Działaj tak samo, jak w przypadku strzyżenia włosów. Wąsy przycinaj suche bez zastosowaniu żelu lub pianki do golenia.
- Przycinanie wąsów wykonuj wolnym ruchem w kierunku przeciw wąsom od dołu do góry. Nie zapominaj o tym, że nasadka grzebieniowa A② musi się znajdować nieustannie na skórze, by zapewnione było równomierne przycinanie. Po zamocowaniu nasadki A② z powrotem do jednostki tnącej A① nie zapomnij o ponownym ustawieniu długości strzyżenia.

2. PRZYCINANIE BEZ NASADKI GRZEBIENIOWEJ

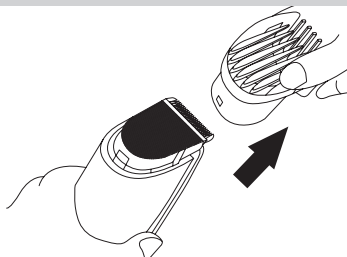
2.1 STRYŻENIE WŁOSÓW

- Maszynkę zastosuj do czystych, suchych lub lekko zwilżonych włosów. Przed stryżeniem włosy rozczesz w kierunku ich rośnięcia.
- Osobę, której będziesz strzygł włosy posadź na krześle tak, by jej głowa znajdowała się na poziomie twej klatki piersiowej. Do ochrony przed zanieczyszczeniem ubrania włosami zastosuj ręcznik, którym przekryjesz szyję i ramiona.
- Nasadkę grzebieniową A② chwyć po obu stronach i zdejmij ją poprzez wysunięcie w kierunku od jednostki tnącej A①. W przypadku zastosowania maszynki bez nasadki grzebieniowej A② długość strzyżenie wynosić będzie mniej więcej 0,5 mm.

Maszynka do strzyżenia włosów

SHP 3301BL / SHP 3302RD / SHP 4301BL / SHP 4302RD

C



- Maszynkę włącz poprzez przesunięcie wyłącznika A⑥ do pozycji ON (włączone).



Uwaga:

Jednostka tnąca A① obetnie wszystkie włosy, z którymi się zetknie i dlatego bądź bardzo ostrożnym podczas manipulacji z włączoną maszynką do strzyżenia.

- Strzyżenie bez nasadki grzebieniowej A② jest przeznaczone przede wszystkim do przycinania włosów na szyi i w pobliżu uszy. Podczas przycinania wokół uszy trzymaj maszynkę tak, by ostrze jednostki tnącej A① skierowane było w dół i uważaj, by włosów dotykała tylko część listwy tnącej. Podczas przycinania linii na szyi i wokół uszy trzymaj maszynkę w taki sposób, by ostrze jednostki tnącej A① skierowane było w dół. Listwą tnącą tylko lekko dotykaj skóry.
- Po zakończeniu pracy wyłącz maszynkę poprzez przesunięcie wyłącznika A⑥ do pozycji OFF (wyłączone) i wyczyść ją zgodnie z instrukcjami podanymi w rozdziale Konserwacja i czyszczenie.

2.2 STRYŻENIE WĄSÓW

- Działaj tak samo, jak w przypadku strzyżenia włosów. Wąsy przycinaj suche bez zastosowania żelu lub pianki do golenia.
- Przycinanie wąsów wykonuj wolnym ruchem w kierunku przeciw wąsom od dołu do góry.

KONSERWACJA I CZYSZCZENIE

- Przed rozpoczęciem czyszczenia zawsze upewnij się, że maszynka jest wyłączona i odłączona od gniazdka sieciowego.
- Regularnym czyszczeniem po każdym jej zastosowaniu zapewnisz optymalną wydajność maszynki.



Uwaga:

Niniejsza maszynka nie nadaje się do czyszczenia pod kranem. Maszynki ani adaptera sieciowego A⑧ nie spryskuj wodą ani inną cieczą ani jej zanurzaj w wodzie lub innej cieczy.

CZYSZCZENIE

- Z jednostki tnącej A① zdejmij nasadkę grzebieniową A②, o ile jest do niej zamocowana. Maszynkę trzymaj ręką tak, by twój palec znajdował się na listwie tnącej. Palcem odsuń listwę tnącą od korpusu maszynki A③, by doszło do pełnego zluzowania jednostki tnącej A①. Zdejmij jednostkę tnącą A① z korpusu maszynki do strzyżenia A③. Szczoteczką A⑨ usuń wszystkie resztki włosów z jednostki tnącej A① oraz z przestrzeni korpusu maszynki do strzyżenia A③ pod jednostką tnącą A①. Po wyczyszczeniu przymocuj jednostkę tnącą A① z powrotem do korpusu maszynki do strzyżenia A③. Wycięcie w stopce jednostki tnącej A① przyłóż do występu na korpusie maszynki A③ i następnie jednostkę tnącą A① dociśnij do korpusu maszynki A③, dopóki nie usłyszysz charakterystycznego dźwięku zatrzaśnięcia.

Maszynka do strzyżenia włosów

SHP 3301BL / SHP 3302RD / SHP 4301BL / SHP 4302RD

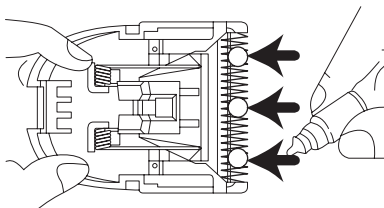
PL

- Korpus maszynki A③ oraz nasadkę grzebieniową A② wyczyść czystą suchą szmatką. W przypadku większego zanieczyszczenia możesz użyć lekko zwilżonej szmatki. Wszystko następnie wytrzyj do sucha.
- Do czyszczenia adaptera A④ zastosuj suchą, czystą szmatkę.
- Do czyszczenia nigdy nie stosuj abrazyjnych środków czyszczących, rozcieńczalników itd.

SMAROWANIE JEDNOSTKI TNĄCEJ

- Jednostkę tnącą A① zalecamy smarować po każdym zastosowaniu i następnym wyczyszczeniu maszynki do strzyżenia.
- Jednostkę tnącą A① zdejmij z korpusu zgodnie z opisem podanym w podrozdziale Czyszczenie.
- Wprowadź dwie lub trzy krople oleju A⑩ pomiędzy zęby tnące i równomiernie je rozetrzyj. Nadmiar oleju wytrzyj czystą, suchą szmatką.

D



- Po zużyciu dostarczonego oleju A⑩ stosuj olej, który nie zawiera kwasu (np. olej do maszyn do szycia).
- Jednostkę tnącą A① przymocuj z powrotem do korpusu A③, zgodnie z opisem podanym w podrozdziale Czyszczenie.

ŻYWOTNOŚĆ I WYMIANA JEDNOSTKI TNĄCEJ

- Jednostkę tnącą A① trzeba wymienić na nową 1 raz na dwa lata, pod warunkiem, że maszynka wykorzystywana jest mniej więcej 4 razy w miesiącu przez czas 20 minut, albo wcześniej, kiedy widoczne są oznaki zużycia lub jakiegokolwiek uszkodzenia.
- Do zamówienia zapasowej jednostki tnącej A① prosimy o kontakt z autoryzowanym punktem serwisowym.

Maszynka do strzyżenia włosów

SHP 3301BL / SHP 3302RD / SHP 4301BL / SHP 4302RD

DANE TECHNICZNE

Maszynka do strzyżenia SHP 3301BL / SHP 3302RD

Wejście 6 V~, 100 mA
 Wbudowany akumulator..... 1 x AA 1,2 V 600 mA Ni-MH
 Hałas..... 70 dB(A)

Maszynka do strzyżenia SHP 4301BL/ SHP 4302RD

Wejście 6 V~, 100 mA
 Wbudowany akumulator..... 2 x AA 1,2 V 600 mA Ni-MH
 Hałas..... 70 dB(A)

Adapter

Wejście 220–240 V~, 50/60 Hz, maks. 7 W
 Wyjście 6 V~, 100 mA
 Klasa ochrony (przed porażeniem prądem elektrycznym) II

Deklarowana wartość emisji hałasu tego urządzenia wynosi 70 dB(A), co oznacza poziom mocy akustycznej A w stosunku do referencyjnej mocy akustycznej 1 pW.

Wyjaśnienie terminów technicznych

Stopień ochrony przed porażeniem prądem elektrycznym:

Klasa II – Ochrona przed porażeniem prądem elektrycznym jest zapewniona za pomocą podwójnej lub wzmocnionej izolacji.

Możliwość zmiany tekstu i specyfikacji technicznych zastrzeżona.

Maszynka do strzyżenia włosów

SHP 3301BL / SHP 3302RD / SHP 4301BL / SHP 4302RD

PL

WSKAZÓWKI I INFORMACJE DOTYCZĄCE POSTĘPOWANIA ZE ZUŻYTYM OPAKOWANIEM

Wykorzystany materiał opakowania umieścić w miejscu określonym przez gminę do wyrzucania odpadu.

LIKWIDACJA ZUŻYTYCH BATERII



Przed likwidacją wyrobu albo jego oddaniem w określonym miejscu zbiorczym zapewnić trzeba, by wyjęta została z niego bateria. Wyjęcie baterii zapewni autoryzowany punkt serwisowy.

Baterie zawierają substancje szkodliwe dla środowiska naturalnego. Z tego względu nie powinny być wyrzucane razem ze zwykłym odpadem domowym. Ich poprawną likwidację zapewni odpowiednie miejsce zbiorcze.

LIKWIDACJA ZUŻYTYCH URZĄDZEŃ ELEKTRYCZNYCH I ELEKTRONICZNYCH



Niniejszy symbol na produktach lub towarzyszących dokumentach oznacza, iż zużytych produktów elektrycznych lub elektronicznych nie wolno wyrzucać do zwykłego odpadu komunalnego. Do poprawnej utylizacji, odnowy lub recyklingu oddać takie produkty w miejscach zbiorczych dla tego typu odpadów. Alternatywnie w niektórych państwach Unii Europejskiej albo innych krajach europejskich można oddać swe wyroby lokalnemu sprzedawcy w czasie zakupu podobnego nowego wyrobu. Poprawną likwidacją niniejszego produktu pomożesz zachować cenne źródła naturalne i wspierać prewencję potencjalnych negatywnych wpływów na środowisko naturalne i zdrowie ludzkie, co mogły by być następstwem niepoprawnej likwidacji odpadów. Kolejnych informacji uzyskać można w urzędach gminnych lub miejscach zbioru odpadów. W przypadku niepoprawnej likwidacji niniejszego produktu nałożone mogą zostać kary zgodnie z lokalnymi przepisami.

Dla podmiotów w krajach Unii Europejskiej.

Jeżeli chcesz likwidować urządzenie elektryczne lub elektroniczne, pozyskaj potrzebne informacje od swego sprzedawcy lub dostawcy.

Likwidacja w krajach poza Unię Europejską.

Symbol ten obowiązuje w Unii Europejskiej. Jeżeli chcesz likwidować niniejsze urządzenie pozyskaj potrzebne informacje dot. poprawnej likwidacji w lokalnych urzędach lub od swego sprzedawcy.



Niniejszy wyrób spełnia wszelkie podstawowe wymagania dyrektyw UE, którymi jest on objęty.

Maszynka do strzyżenia włosów

SHP 3301BL / SHP 3302RD / SHP 4301BL / SHP 4302RD