

PODRĘCZNIK UŻYTKOWNIKA

Przenośny głośnik Bluetooth

Przed rozpoczęciem korzystania z urządzenia proszę uważnie przeczytać niniejszą instrukcję i zachować ją na wypadek przyszłego użycia.

MODELE

PH1

PH1L

PH1R



Informacja dot. bezpieczeństwa



Uwaga: ABY ZREDUKOWAĆ RYZYKO PORAŻENIA PRĄDEM ELEKTRYCZNYM, NIE ZDEJMOWAĆ POKRYWY. WEWNĄTRZ NIE MA CZĘŚCI, KTÓRE MOGĄ BYĆ NAPRAWIANE PRZEZ UŻYTKOWNIKA.



Symbol błyskawicy w trójkącie informuje użytkownika o obecności niez izolowanego, niebezpiecznego napięcia elektrycznego wewnątrz produktu, które powoduje znaczące ryzyko porażenia prądem elektrycznym.



Symbol wykrzyknika w trójkącie informuje użytkownika o obecności ważnych instrukcji dot. obsługi i konserwacji (serwisowania) w dokumentacji dołączonej do produktu.

OSTRZEŻENIE: CHRONIĆ URZĄDZENIE PRZED DESZCZEM I WILGOCIĄ, ABY UNIKNĄĆ POŻARU LUB PORAŻENIA PRĄDEM.

Uwaga: To urządzenie nie może być wystawione na działanie wody (kapiącej lub rozpryskiwanej) i nie należy kłaść na nim przedmiotów wypełnionych cieczą, takich jak wazon.

OSTRZEŻENIE: Nie instalować urządzenia w przestrzeni zamkniętej, jak np. półki z książkami itd.

Uwaga: W pobliżu tego urządzenia nie wolno używać produktów wysokiego napięcia (np. elektryczna packa na muchy). Urządzenie może ulec usterce z powodu przeskoku napięcia.

OSTROŻNIE: Nie stawiać na urządzeniu źródeł otwartego ognia, takich jak zapalone świece.

Uwaga: Nie zasłaniać otworów wentylacyjnych. Instalować zgodnie z zaleceniami producenta. Szczeliny i otwory wentylacyjne w obudowie zapewniają niezawodną pracę urządzenia i chronią je przed przegrzaniem. Nie należy kłaść urządzenia na łóżku, sofie, dywanie lub na innej podobnej powierzchni, która mogłaby doprowadzić do zatkania tych otworów. Nie należy umieszczać urządzenia w zabudowie izolującej, takiej jak półki na książki, stojaki, chyba że zostanie zapewniona odpowiednia wentylacja lub jest to zgodne z instrukcją producenta.

Uwaga dotycząca przewodu zasilania

Dla większości urządzeń zalecane jest, aby były podłączone do osobnego obwodu;

to znaczy do pojedynczego gniazdka, które zasila tylko dane urządzenie i nie ma innych wyjść lub odgałęzień. Dla pewności sprawdzić stronę ze specyfikacjami technicznymi w niniejszej instrukcji obsługi. Nie przeciążać gniazdek zasilających. Przeciążone, luźne, uszkodzone lub przepalone gniazdka, kable zasilające lub przedłużające stwarzają zagrożenie. Jakakolwiek z powyższych sytuacji może być przyczyną porażenia prądem lub pożaru. Raz na jakiś czas należy sprawdzać przewód zasilający urządzenia i jeśli pojawią się oznaki uszkodzenia lub przetarcia się, odłączyć go, zaprzestać korzystania z urządzenia i wymienić przewód w autoryzowanym serwisie. Zabezpieczyć przewód zasilania przed fizycznym lub mechanicznym niewłaściwym użytkowaniem, tj. przed skręcaniem, zapętlaniem, zaciskaniem, przytrząskiwaniem drzwiami lub przekraczaniem. Należy zwrócić szczególną uwagę na wtyczki, gniazdka ścienne oraz miejsce, w którym przewód łączy się z urządzeniem. Wtyczka zasilania jest odłączana. W przypadku zagrożenia, wtyczka zasilania musi być łatwo dostępna.

INFORMACJA: Oznaczenia odnośnie bezpieczeństwa, identyfikacja produktu oraz napięcie zasilania patrz główna etykieta znajdującą się na spodzie lub w innym miejscu urządzenia.

NALEŻY ZACHOWAĆ OSTROŻNOŚĆ podczas korzystania z produktu w środowisku o niskiej wilgotności




- W środowiskach o niskiej wilgotności może ono wytworzyć elektryczność statyczną.
- Zaleca się używania tego produktu po wcześniejszym dotknięciu jakiegokolwiek metalowego elementu, który przewodzi elektryczność.

Ten sprzęt jest wyposażony w baterię przenośną lub akumulator przenośny.

Sposób bezpiecznego usunięcia baterii lub

akumulatora ze sprzętu: Zdemontuj zużytą baterię lub akumulator, wykonując czynności w odwrotnej kolejności, niż podczas montażu. Aby zapobiec zanieczyszczeniu środowiska i spowodowaniu ewentualnego zagrożenia dla zdrowia ludzi i zwierząt, zużytą baterię lub akumulator wyrzuć do odpowiedniego pojemnika w wyznaczonych punktach zbiórki. Nie wyrzucaj baterii ani akumulatora razem z innymi odpadami. Zaleca się korzystanie z lokalnych, bezpłatnych systemów zwrotu baterii i akumulatorów. Baterie nie mogą być wystawiane na nadmierne ciepło jak np. promienie słoneczne, ogień itp.

Symbole

~	Dotyczy prądu zmiennego (AC).
==	Dotyczy prądu stałego (DC).
	Dotyczy urządzeń klasy II.
	Dotyczy stanu gotowości.
	Dotyczy stanu „WŁĄCZONY” (zasilanie).
	Dotyczy niebezpiecznego napięcia.

Spis treści

1 Na początek

- 3 Informacja dot. bezpieczeństwa
- 6 Wstęp
- 6 Akcesoria
- 7 Urządzenie główne
- 8 Ładowanie urządzenia
- 8 – Podłączanie zasilacza AC
- 8 – Kontrola stanu baterii
- 8 – Sprawdzanie stanu ładowania.

2 Obsługa

- 9 Działania podstawowe
- 9 – Użycie przycisku zasilania
- 9 – Połączenie Bluetooth
- 9 – Przewodnik obsługi
- 10 – Stan kontrolki LED (niebieski) Bluetooth
- 10 Funkcja głośnomówiąca
- 11 Oświetlenie LED
- 12 Słuchanie muzyki z urządzenia zewnętrznego
- 12 Korzystanie z technologii BLUETOOTH®
- 13 – Słuchanie muzyki zapisanej na urządzeniach BLUETOOTH
- 14 Inne operacje
- 14 – Resetowanie
- 14 – Uwaga dotycząca automatycznego wyłączenia

3 Rozwiązywanie problemów

- 15 Rozwiązywanie problemów

4 Załącznik

- 16 Znaki handlowe i licencje
- 16 Obsługa urządzenia
- 17 Specyfikacje

1

2

3

4

Wstęp

Symbole zastosowane w niniejszej instrukcji

! Uwaga

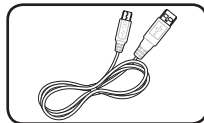
Wskazuje specjalne uwagi i cechy eksploatacyjne.

! Ostrożnie

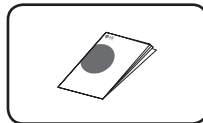
Wskazuje uwagi, których nieprzestrzeganie może doprowadzić do uszkodzeń.

Akcesoria

Proszę sprawdzić i zidentyfikować dostarczone akcesoria.

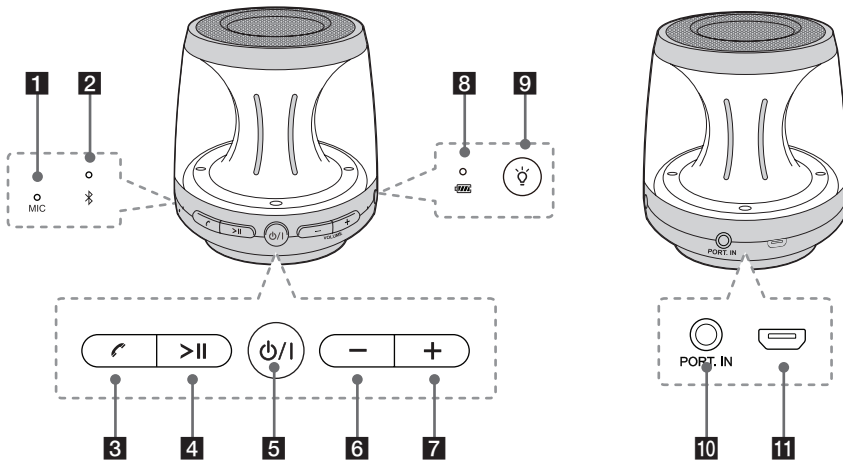


Kabel USB (1)



Instrukcja uproszczona (1)

Urządzenie główne



1 MIC

2 LED BLUETOOTH

3 📞

Odbiera lub ponownie wybiera urządzenia **Bluetooth**. (Patrz strona 10.)

4 >||

Uruchamianie lub chwilowe zatrzymanie odtwarzania w trybie **Bluetooth**.

5 ⏻/⏿

Włączanie/wyłączanie : Naciśnij i przytrzymaj.

6 - : Zmniejszanie głośności.

7 + : Zwiększanie głośności.

8 LED baterii

9 ⚡

Zmiana oświetlenie LED. (Patrz strona 11.)

10 Wejście urządzenia przenośnego

Odstuchiwanie muzyki z urządzenia przenośnego.

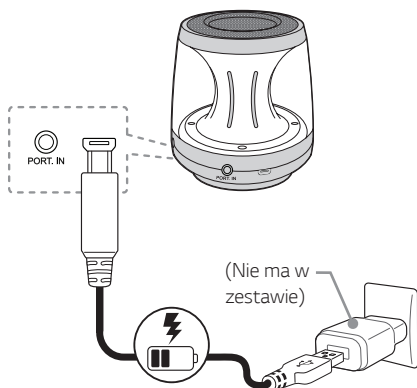
11 Port USB do ładowania

Ładowanie urządzenia

1 Podłączanie zasilacza AC

Urządzenie ma wbudowaną baterię. Przed użyciem należy ją naładować za pomocą zasilacza AC.

1. Podłączyć dołączony przewód USB do zasilacza AC.
2. Podłączyć przewód USB do gniazda USB urządzenia.
3. Podłączyć przewód zasilacza AC do gniazdka elektrycznego AC.



Jeżeli bateria jest w pełni naładowana, wskaźnik LED (czerwony) wyłącza się.



Ostrożnie

Zasilacz sieciowy AC nie jest dołączony. Zalecane jest użycie zasilacza 5 V AC zatwierdzonego przez LG Electronics Inc. (ponad 1,8 A) z powodu zagrożenia wybuchem. Jeżeli nie jest używany zalecany zasilacz, wówczas ładowanie może być niemożliwe lub jego czas będzie inny.

Kontrola stanu baterii

Po podłączeniu zasilacza AC, rozpoczyna się ładowanie baterii. Można sprawdzić stan baterii przy pomocy LED (czerwony).

LED	Stan	Opis
	Włącza się kontrolka LED baterii.	Bateria jest w pełni naładowana.
	Kontrolka baterii LED miga razem z sygnałem dźwiękowym.	Słaba bateria. (Zasilanie włączone)
	Włącza się kontrolka LED baterii.	Ładowanie baterii.



Uwaga

- Czas pracy wynosi około 5 godzin. (Bateria w pełni naładowana oraz odtwarzanie z głośnością 50%). Podany czas może się różnić w zależności od stanu baterii i warunków pracy.
- Jeżeli ładowanie i słuchanie muzyki odbywa się jednocześnie, ładowanie zajmie więcej czasu.

Sprawdzanie stanu ładowania.

Jeżeli zasilanie jest włączone, można sprawdzić stan naładowania przez naciśnięcie przycisku

Następnie oświetlenie LED będzie migało w zależności od stanu naładowania baterii.

Miga oświetlenie LED	Status baterii
3 razy	$\geq 60\%$
dwa razy	$\geq 60\sim 25\%$
raz	$< 25\%$



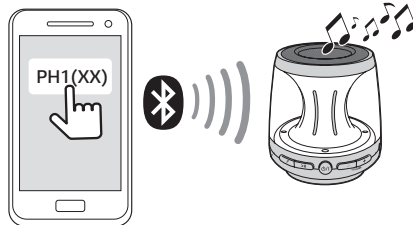
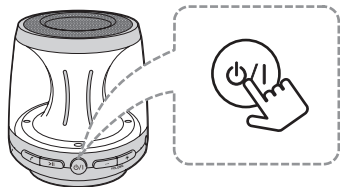
Uwaga

Gdy oświetlenie LED wyłączy się, można sprawdzić stan naładowania baterii.

Działania podstawowe

Połączenie Bluetooth

Użycie przycisku zasilania



Odtwórz żądaną muzykę na urządzeniu **Bluetooth**. Po sparowaniu możesz sterować odtwarzaniem za pomocą przycisków na przodzie urządzenia.

Włączenie i wyłączenie zasilania

Naciśnij i przytrzymaj przycisk **⏻/⏻** najdłużej, niż 2 sekundy.

Przewodnik obsługi

Funkcja	Jak użyć	Status
Włączenie zasilania	Naciśnij i przytrzymaj przycisk ⏻/⏻ .	Kontrolka ⌘ LED miga razem z sygnałem dźwiękowym.
wyłączenie zasilania	Naciśnij i przytrzymaj przycisk ⏻/⏻ .	Kontrolka ⌘ LED wyłącza się razem z sygnałem dźwiękowym.
Parowanie Bluetooth	Jeżeli kontrolka ⌘ LED miga szybko razem z sygnałem dźwiękowym, wybierz LG PH1 (XX) z listy urządzeń na urządzeniu smart.	Kontrolka ⌘ LED włącza się razem z sygnałem dźwiękowym.
Odtwarzanie / pauza	Naciśnij > .	-
Przeskakiwanie do przodu	Naciśnij > dwa razy.	-
Przeskakiwanie do tyłu	Naciśnij > trzy razy.	-
Sterowanie głośnością	Naciśnij + lub -	Gdy osiągnięty zostanie minimalny lub maksymalny poziom głośności rozlegnie się sygnał dźwiękowy.

Stan kontrolki LED (niebieski) Bluetooth

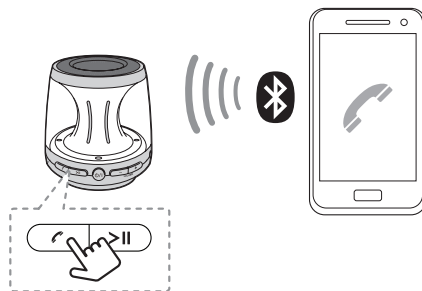
LED	Stan	Opis
● ⌘	Kontrolka ⌘ LED miga razem z sygnałem dźwiękowym.	Szukanie urządzenia Bluetooth .
● ⌘	Kontrolka ⌘ LED włącza się razem z sygnałem dźwiękowym.	Urządzenie Bluetooth jest podłączone.





! Uwaga

- Po wykonaniu parowania nie trzeba więcej powtarzać tego procesu nawet po wyłączeniu tego urządzenia.
- Aby rozłączyć urządzenie **Bluetooth**, naciśnij i przytrzymaj przez 3 sekundy przycisk >|| z przodu urządzenia. Urządzenie jest rozłączone.

Funkcja głośnomówiąca

Można odbierać połączenia przychodzące oraz ponownie wybierać ostatni numer urządzenia **Bluetooth**. Podłącz głośniki do urządzenia **Bluetooth**.



Funkcja	Jak użyć
Odbieranie połączenia.	Naciśnij  .
Ponowne wybieranie ostatniego numeru.	Naciśnij  dwa razy.
Odrzucanie połączenia.	Naciśnij  na 2 sekundy.
Zakończenie rozmowy.	Naciśnij  .

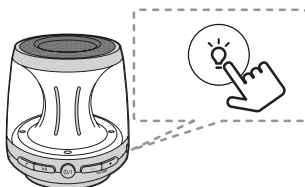
! Uwaga






Można regulować poziom głośności.

Oświetlenie LED

Można włączyć oświetlenie LED głośnika.

Po naciśnięciu przycisku , ustawienia oświetlenia LED będą pojawiały się w poniżej przedstawionej kolejności.



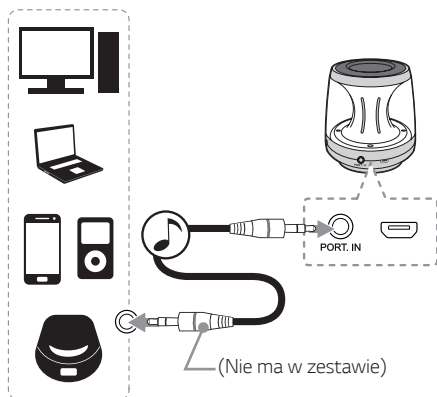
Funkcja	Jak użyć	Status
Włączanie	Naciśnij i przytrzymaj przycisk  .	Włączanie oświetlenia LED.
Wyłączanie	Naciśnij i przytrzymaj przycisk  .	Wyłączanie oświetlenia LED.
Różne kolory	Naciśnij  .	Automatyczna zmiana koloru oświetlenia LED. (biały → zielony → czerwony)
Kolor biały	Naciśnij  .	Włączanie oświetlenia LED. (biały)
Synchronizacja z muzyką	Naciśnij  .	Funkcja synchronizacji z muzyką dostępna jest tylko wtedy, gdy głośnik jest włączony.

Uwaga

Nawet, gdy głośnik jest wyłączony można ustawić oświetlenie LED.

Słuchanie muzyki z urządzenia zewnętrznego

Jednostka może być wykorzystywana do odtwarzania muzyki pochodzącej z wielu typów urządzeń zewnętrznych.



1. Podłącz urządzenie zewnętrzne do gniazda Portable In.
2. Włącz zasilanie, naciskając i przytrzymując przycisk **⏻/⏮**.
3. Włącz urządzenie zewnętrzne i uruchom odtwarzanie.

! Uwaga

Po podłączeniu kabla urządzenia zewnętrznego, tryb zmienia się automatycznie na urządzenie zewnętrzne.

Korzystanie z technologii BLUETOOTH®

Informacje o technologii BLUETOOTH

Bluetooth to technologia komunikacji bezprzewodowej krótkiego zasięgu.

Dźwięk może zostać przerwany, jeżeli połączenie zostanie zakłócone przez fale elektryczne lub gdy urządzenia **Bluetooth** znajdują się w różnych pokojach.

Łączenie indywidualnych urządzeń w bezprzewodowej technologii **Bluetooth** nie wiąże się z żadnymi opłatami. Telefon komórkowy z technologią bezprzewodową **Bluetooth** może być obsługiwany przez Cascade, jeżeli połączenie było nawiązane przez technologię bezprzewodową **Bluetooth**.

- Dostępne urządzenia: smartfonu, odtwarzacza MP3, itp.
- Wersja: 3.0
- Kodowanie: SBC

Profile BLUETOOTH


Aby korzystać z bezprzewodowej technologii **Bluetooth**, urządzenia muszą interpretować określone profile. Urządzenie to jest zgodne z następującymi profilami.

A2DP (Profil zaawansowanej dystrybucji audio)

Stuchanie muzyki zapisanej na urządzeniach BLUETOOTH


Parowanie z urządzeniem BLUETOOTH

Przed rozpoczęciem procedury parowania, upewnij się, że funkcja **Bluetooth** jest włączona w urządzeniu **Bluetooth**. Szczegółowe informacje na ten temat można znaleźć w instrukcji obsługi urządzenia **Bluetooth**. Po zakończeniu operacji parowania, nie trzeba jej wykonywać ponownie.

1. Włącz urządzenie, gdy kontrolka  LED miga razem z sygnałem dźwiękowym.
2. Uruchom urządzenie **Bluetooth** i wykonaj operację parowania. W czasie szukania tej jednostki za pomocą urządzenia **Bluetooth**, może pojawić się na jego ekranie lista znalezionych urządzeń **Bluetooth** w zależności od jego typu. Twoje urządzenie pojawia się jako „LG PH1 (xx)”
3. Wybierz „LG PH1 (xx)”.

! Uwaga

- XX oznacza dwa ostatnie znaki adresu **Bluetooth**. Jeśli na przykład adres **Bluetooth** urządzenia to 9C:02:98:4A:F7:08, na urządzeniu **Bluetooth** wyświetli się „LG PH1 (08)”
- W zależności od typu urządzenia **Bluetooth**, są różne sposoby parowania. W razie potrzeby wprowadź kod PIN (0000).

4. Po prawidłowym połączeniu jednostki z urządzeniem **Bluetooth**, zaświeci się kontrolka  LED razem z sygnałem dźwiękowym.
5. Stuchanie muzyki. Aby odtwarzać muzykę zapisaną na urządzeniu **Bluetooth**, zapoznaj się z instrukcją obsługi urządzenia **Bluetooth**.

! Uwaga

- Podczas korzystania z technologii **Bluetooth**, urządzenie zewnętrzne **Bluetooth** musi znajdować się jak najbliżej i odległość tę należy zachować. Jednakże połączenie może nie działać prawidłowo w następujących przypadkach:
 - Pomiędzy jednostką a urządzeniem zewnętrznym **Bluetooth** znajduje się przeszkoda.
 - W pobliżu znajduje się urządzenie korzystające z tej samej częstotliwości, co **Bluetooth** jak np. sprzęt medyczny, kuchenka mikrofalowa lub sieć bezprzewodowa LAN.
- Po ponownym uruchomieniu urządzenia należy jeszcze raz połączyć urządzenie **Bluetooth**.
- Dźwięk może być przerwany na skutek zakłócenia połączenia przez inne fale elektroniczne.
- Nie można sterować urządzeniem **Bluetooth** za pomocą tego urządzenia.
- Parowanie jest ograniczone tylko do jednego urządzenia **Bluetooth** przypadającego na jedną jednostkę, natomiast multiparowanie nie jest obsługiwane.
- W zależności od typu urządzenia, w niektórych przypadkach użycie funkcji **Bluetooth** może okazać się niemożliwe.
- Można korzystać z połączenia bezprzewodowego **Bluetooth** do połączenia smartfonu, odtwarzacza MP3, itp.
- Im większa jest odległość pomiędzy jednostką a urządzeniem **Bluetooth**, tym niższa jest jakość dźwięku.
- Połączenie **Bluetooth** zostanie rozłączone, gdy jednostka zostanie wyłączona lub urządzenie zewnętrzne **Bluetooth** znajdzie się za daleko.
- Jeżeli połączenie **Bluetooth** zostanie rozłączone, należy je uruchomić ponownie.
- Podczas gdy urządzenie **Bluetooth** (urządzenie iOS itp.) jest podłączone do tej jednostki, poziom głośności może być pomiędzy nimi zsynchronizowany.
- Jeżeli urządzenie nie jest połączone, miga dioda LED **Bluetooth**.
- Połączenie **Bluetooth** przy pomocy telewizora, komputera PC lub adaptera nie jest obsługiwane.

Inne operacje

Resetowanie

Jeżeli urządzenie przestaje działać z powodu usterki, należy nacisnąć jednocześnie przyciski >|| oraz +. Urządzenie zostaje całkowicie wyłączone.

Uwaga dotycząca automatycznego wyłączenia

Jeżeli urządzenie znajduje się w trybie synchronizacji dźwięku **Bluetooth** oraz brak odtwarzania przez 20 minut lub w trybie urządzenia zewnętrznego przez 6 godzin nie zostanie naciśnięty żaden przycisk, urządzenie wyłączy się automatycznie.

Rozwiązywanie problemów

Problem	Przyczyna i środek zaradczy
Brak zasilania.	<ul style="list-style-type: none"> • Bateria jest rozładowana. Naładować baterię. • Podłączyć urządzenie do źródła zasilania przy pomocy zasilacza AC.
Brak dźwięku lub jest zniekształcony.	<ul style="list-style-type: none"> • Głośność tego urządzenia lub urządzenia smart jest ustawiona na minimum. Sprawdź i ustaw głośność głośnika oraz urządzenia Bluetooth. • Podczas korzystania z urządzenia zewnętrznego przy wysokiej głośności, jakość dźwięku może być gorsza. Obniż głośność urządzeń. • W przypadku wykorzystywania tego urządzenia do celów innych niż słuchanie muzyki, jakość dźwięku może być gorsza lub urządzenia może nie działać poprawnie.
Parowanie Bluetooth nie działa poprawnie.	<ul style="list-style-type: none"> • Wyłącz i włącz urządzenie Bluetooth i przeprowadź parowanie ponownie. • Upewnij się, że urządzenie Bluetooth jest włączone. • Usuń przeszkodę z drogi pomiędzy tą jednostką a urządzeniem Bluetooth. • W zależności od typu urządzenia Bluetooth lub warunków otoczenia może nie dojść do sparowania urządzenia z tą jednostką.
Urządzenie nie działa normalnie.	<ul style="list-style-type: none"> • Jeżeli bateria zostanie w pełni rozładowana, zapisane informacje dla Bluetooth mogą zostać utracone. Poprzednie ustawienie może nie zostać zapisane, jeżeli zasilanie urządzenia zostanie wyłączone. • W przypadku wadliwego działania należy umieścić urządzenie w odpowiednim miejscu o właściwej temperaturze i wilgotności.

Znaki handlowe i licencje



Nazwa **Bluetooth** oraz logo są własnością firmy Bluetooth SIG, Inc. a ich użytkowanie przez LG Electronics odbywa się na podstawie licencji.

Pozostałe znaki towarowe i nazwy handlowe są własnością ich prawowitych właścicieli.

Obsługa urządzenia

Wysyłanie urządzenia

Proszę zachować oryginalne opakowanie. W razie konieczności wysłania urządzenia, w celu zapewnienia najlepszej ochrony, zapakuj ponownie urządzenie tak jak było zapakowane oryginalnie w fabryce.


Powierzchnie zewnętrzne należy utrzymywać w czystości

- Nie używać w pobliżu urządzenia cieczy agresywnych takich jak środki owadobójcze.
- Czyszczenie z dużą siłą może zniszczyć powierzchnię.
- Nie pozostawiać przez dłuższy czas produktów gumowych lub plastikowych w kontakcie z urządzeniem.

Czyszczenie urządzenia

Aby oczyścić urządzenie użyj miękkiej, suchej szmatki. Jeżeli powierzchnie są mocno zabrudzone, użyj miękkiej szmatki lekko zwilżonej w roztworze delikatnego detergentu. Nie stosuj silnych rozpuszczalników, takich jak alkohol, benzen, rozcieńczalniki, ponieważ mogą uszkodzić powierzchnię urządzenia.

Specyfikacje

Ogólne	
Zasilanie	5 V  1,8 A (Zasilacz AC) Wbudowany akumulator
Pobór mocy	2,5 W
Wymiary (S x W x G)	Okolo 81 mm X 88mm X 82 mm
Masa netto	Okolo 0,19 kg
Temperatura robocza	od 0 °C do 35 °C
Wilgotność robocza	od 5 % do 60 %

Wejścia	
PORT. IN	0,25 Vrms (gniazdo stereo 3,5 mm)
USB	Port micro USB do ładowania baterii

Głośniki	
Typ	wbudowany
Impedancja znamionowa	4 Ω
Wejściowa moc znamionowa	2 W
Maksymalna moc wejściowa	4 W

Bateria	
Pojemność baterii	700 mAh
Czas działania	Okolo 5 godzin. Podany czas może się różnić w zależności od stanu baterii i warunków pracy.
Czas ładowania	Mniej niż 3 godziny. Czas pracy może się różnić w zależności od stanu baterii oraz panujących warunków.

- Projekt i specyfikacje mogą ulec zmianom bez powiadomienia.

