



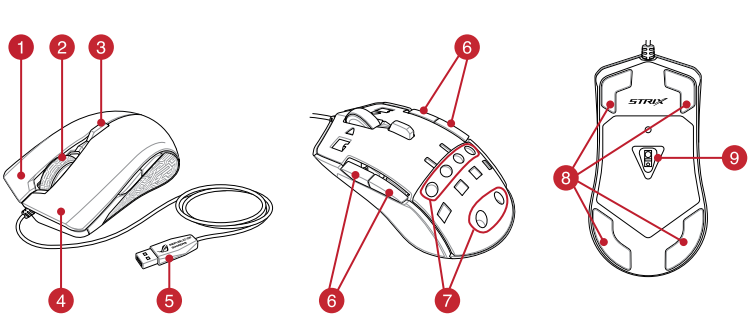
STRIX EVOLVE

OPTICAL GAMING MOUSE

Quick Start Guide	Hızlı Başlangıç Kılavuzu (TR)
快速使用指南 (繁體中文)	Стисле керівництво для початку експлуатації (UA)
快速使用指南 (简体中文)	Przewodnik szybkiego startu (PL)
クイックスタートガイド (JP)	Rychlý průvodce (CZ)
간단사용설명서 (KR)	Ghid de pomire rapidă (RO)
Guide de démarrage rapide (FR)	Gyors üzembe helyezési útmutató (HUG)
Schnellstartanleitung (GR)	Snabbstartshandbok (SW)
Guida rapida (IT)	Pikaopas (FI)
Guia de Início Rápido (BP)	Hurtigstartveiledning (NW)
Краткое руководство (RU)	ليل التشغيل السريع (ARB)
Guia de início rápido (SP)	Stručný návod na používanie (SK)
Beknopte handleiding (DU)	

Mouse features	
-----------------------	--

滑鼠介紹 (繁體中文)	鼠标介绍 (简体中文)	マウスの機能 (JP)	마우스 기능 (KR)	Caréristiques de la souris (FR)	Mausmerkmale (GR)	Funzioni del mouse (IT)	Recursos do mouse (BP)	Функции мыши (RU)	Características del ratón (SP)	Műiszfünetjes (DU)	Fare özellikleri (TR)	Функції миші (UA)	Funkcje myszy (PL)	Popis myši (CZ)	Caracteristici mouse (RO)	Egéfunkciók (HUG)	Mus funktioner (SW)	Hiiren ominaisuudet (FI)	Musens funksjoner (NW)	(ARB)خصائص الماوس	Funkcie myši (SK)
-------------	-------------	-------------	-------------	---------------------------------	-------------------	-------------------------	------------------------	-------------------	--------------------------------	--------------------	-----------------------	-------------------	--------------------	-----------------	---------------------------	-------------------	---------------------	--------------------------	------------------------	-------------------	-------------------



1	Right-click button / 右鍵 (繁體中文) / 右键 (简体中文) / 右ボタン (JP) / 우측 클릭 버튼 (KR) / Bouton droit de souris (FR) / Rechtsklicktaste (GR) / Tasto destro (IT) / Botão de clique direito (BP) / Правая кнопка (RU) / Botón derecho (SP) / Rechtermuisknop (DU) / Sağ tıklama düğmesi (TR) / Права кнопка (UA) / Prawy przycisk klikania (PL) / Pravé klepací tlačítko (CZ) / Buton clic dreapta (RO) / Jobb gomb (HUG) / Höger musknapp (SW) / Oikea napsautus-painike (FI) / Höyreklikk-knapp (NW) / زر النقر الأيمن (ARB) / Kliknúť pravým tlačidlom (SK)
----------	---

2	Scroll wheel / 滾輪 (繁體中文) / 滚轮 (简体中文) / ホイール (JP) / 우측 휠 (KR) / Molette de défilement (FR) / Scrollrad (GR) / Rotellina di scorrimento (IT) / Roda de rolagem (BP) / Колесико (RU) / Rueda de desplazamiento (SP) / Scrollwiel (DU) / Kaydırma tekeri (TR) / Колицятко прокручення (UA) / Rolka przewijania (PL) / Rolovací kolečko (CZ) / Rotiță de defilare (RO) / Görgetőkerék (HUG) / Skrollhjul (SW) / Vierityskiekko (FI) / Rullehjul (NW) / عجلة التمرير (ARB) / Rolovací koleško (SK)
----------	--

3	DPI button / DPI 鍵 (繁體中文) / DPI 键 (简体中文) / DPI button (JP) / DPI 버튼 (KR) / Bouton DPI (FR) / DPI-Taste (GR) / Pulsante DPI (IT) / Botão de PPP (BP) / Кнопка DPI (RU) / Botón PPP (SP) / DPI-knop (DU) / DPI düğmesi (TR) / Кнопка DPI (UA) / Przycisk DPI (PL) / Tlačítko DPI (CZ) / Buton de reglare a rezoluției (RO) / DPI gomb (HUG) / DPI-knapp (SW) / DPI-painike (FI) / Ppt-knapp (NW) / DPI زر (ARB) / Tlačidlo DPI (SK)
----------	---

4	Left-click button / 左鍵 (繁體中文) / 左键 (简体中文) / 左ボタン (JP) / 좌측 클릭 버튼 (KR) / Bouton gauche de souris (FR) / Linksklicktaste (GR) / Tasto sinistro (IT) / Botão de clique esquerdo (BP) / Левая кнопка (RU) / Botón izquierdo (SP) / Linkermuisknop (DU) / Sol tıklama düğmesi (TR) / Ліва кнопка (UA) / Lewy przycisk klikania (PL) / Levé klepací tlačítko (CZ) / Buton clic stânga (RO) / Bal gomb (HUG) / Vänster musknapp (SW) / Vasen napsautus-painike (FI) / Venstreklikk-knapp (NW) / زر النقر الأيسر (ARB) / Kliknúť ľavým tlačidlom (SK)
----------	---

5	USB 2.0 connector / USB 2.0 連接埠 (繁體中文) / USB 2.0 接口 (简体中文) / USB 2.0 コネクター (JP) / USB 2.0 커넥터 (KR) / Connecteur USB 2.0 (FR) / USB 2.0-Anschluss (GR) / Connettore USB 2.0 (IT) / Conector USB 2.0 (BP) / Pázněm USB 2.0 (RU) / Conector USB 2.0 (SP) / USB 2.0-aansluiting (DU) / USB2.0 bağılayıcı (TR) / Сполучувач USB2.0 (UA) / Złącze USB 2.0 (PL) / Konektor USB 2.0 (CZ) / Conector USB 2.0 (RO) / USB 2.0 csatlakozó (HUG) / USB 2.0-kontakt (SW) / USB 2.0-liitäntä (FI) / USB 2.0 kontakt (NW) / USB 2.0 موصل (ARB) / Konektor USB 2.0 (SK)
----------	--

6	Programmable buttons / 可編程按鍵 (繁體中文) / 可编程按键 (简体中文) / プログラムボタン (JP) / 프로그래밍이 가능한 버튼 (KR) / Boutons programmables (FR) / Programmierbare Tasten (GR) / Tasti programmabili (IT) / Botões programáveis (BP) / Программируемые кнопки (RU) / Botones programables (SP) / Programmeerbare knoppen (DU) / Programlanabilir düğmeler (TR) / Програмовани кнопки (UA) / Przyciski programowane (PL) / Programovatelná tlačítka (CZ) / Butoane programabile (RO) / Programozható gombok (HUG) / Programmerbara knappar (SW) / Ohjelmoitavat painikkeet (FI) / Programmerbare knapper (NW) / الأزرار القابلة للبرمجة (ARB) / Programovatelná tlačidla (SK)
----------	--

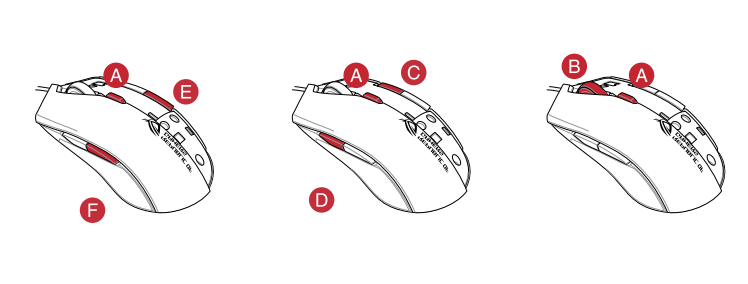
7	Magnets / 磁鐵 (繁體中文) / 磁铁 (简体中文) / マグネット (JP) / 자석 (KR) / Magnets (FR) / Magneten (GR) / Magneti (IT) / İmâs (BP) / Магниты (RU) / Imanes (SP) / Magneten (FR) / Miknatslar (TR) / Магніти (UA) / Magnesy (PL) / Magnety (CZ) / Magneti (RO) / Măgnesak (HUG) / Magneter (SW) / Magneetit (FI) / Magneter (NW) / المغناط (ARB) / Magnety (SK)
----------	--

8	Mouse feet / 滑鼠腳墊 (繁體中文) / 滑鼠脚垫 (简体中文) / マウスソール (JP) / 마우스 발 (KR) / Patins de souris (FR) / Mausfüße (GR) / Supporti del mouse (IT) / Pés do mouse (BP) / Ножки мыши (RU) / Pies del ratón (SP) / Muisvoetjes (DU) / Fare ayakları (TR) / Підшова миші (UA) / Stopka myszy (PL) / Pata myši (CZ) / Piciorușe mouse (RO) / Egér lábak (HUG) / Mus fötter (SW) / Hiiri jalat (FI) / Musefötter (NW) / عجلة الماوس (ARB) / Pätky pre myš (SK)
----------	--

9	Optical sensor / 光學感測器 (繁體中文) / 光电感应器 (简体中文) / 光学センサー (JP) / 광센서 (KR) / Capteur optique (FR) / Optischer Sensor (GR) / Sensore ottico (IT) / Sensor óptico (BP) / Оптический датчик (RU) / Sensor óptico (SP) / Optische sensor (DU) / Optisk sensör (TR) / Оптичний сенсор (UA) / Czujnik optyczny (PL) / Optický senzor (CZ) / Senzor optic (RO) / Optikai érzékelő (HUG) / Optisk sensor (SW) / Optinen anturi (FI) / Optisk sensor (NW) / مستشعر ضوئي (ARB) / Optický snímač (SK)
----------	---

Profile Switching

滑鼠介紹 (繁體中文)	鼠标介绍 (简体中文)	マウスの機能 (JP)	마우스 기능 (KR)	Caréristiques de la souris (FR)	Mausmerkmale (GR)	Funzioni del mouse (IT)	Recursos do mouse (BP)	Функции мыши (RU)	Características del ratón (SP)	Műiszfünetjes (DU)	Fare özellikleri (TR)	Функції миші (UA)	Funkcje myszy (PL)	Popis myši (CZ)	Caracteristici mouse (RO)	Egéfunkciók (HUG)	Mus funktioner (SW)	Hiiren ominaisuudet (FI)	Musens funksjoner (NW)	(ARB)خصائص الماوس	Funkcie myši (SK)
-------------	-------------	-------------	-------------	---------------------------------	-------------------	-------------------------	------------------------	-------------------	--------------------------------	--------------------	-----------------------	-------------------	--------------------	-----------------	---------------------------	-------------------	---------------------	--------------------------	------------------------	-------------------	-------------------



A + E or A + F	Switch to Profile 1 / 切換至設定檔 1 (繁體中文) / 切换至设置档 1 (简体中文) / プロファイル 1 に切り替え (JP) / 프로필 1로 전환 (KR) / Profil 1 (FR) / Umschalten auf Profil 1 (GR) / Passa a Profilo 1 (IT) / Alternar para Perfil 1 (BP) / Переключиться на профиль 1 (RU) / Cambiar al perfil 1 (SP) / Schakelen naar profiel 1 (DU) / 1. Profile Geç (TR) / Переключиться на Профиль 1 (UA) / Przelącz na Profile 1 (Profil 1) (PL) / Přepnout na profil 1 (CZ) / Comutare la Profil 1 (RO) / Váltás az 1. profilra (HUG) / Bytt till profil 1 (SW) / Vaihda Profili 1:een (FI) / Bytt til profil 1 (NW) / (ARB)1 ملف التعريف / Prepnúť na 1. profil (SK)
--	---

A + C or A + D	Switch to Profile 2 / 切換至設定檔 2 (繁體中文) / 切换至设置档 2 (简体中文) / プロファイル 2 に切り替え (JP) / 프로필 2로 전환 (KR) / Profil 2 (FR) / Umschalten auf Profil 2 (GR) / Passa a Profilo 2 (IT) / Alternar para Perfil 2 (BP) / Переключиться на профиль 2 (RU) / Cambiar al perfil 2 (SP) / Schakelen naar profiel 2 (DU) / 2. Profile Geç (TR) / Переключиться на Профиль 2 (UA) / Przelącz na Profile 2 (Profil 2) (PL) / Přepnout na profil 2 (CZ) / Comutare la Profil 2 (RO) / Váltás az 2. profilra (HUG) / Bytt till profil 2 (SW) / Vaihda Profilli 2:een (FI) / Bytt til profil 2 (NW) / (ARB)2 ملف التعريف / Prepnúť na 2. profil (SK)
--	--

A + B	Switch to Profile 3 / 切換至設定檔 3 (繁體中文) / 切换至设置档 3 (简体中文) / プロファイル 3 に切り替え (JP) / 프로필 3로 전환 (KR) / Profil 3 (FR) / Umschalten auf Profil 3 (GR) / Passa a Profilo 3 (IT) / Alternar para Perfil 3 (BP) / Переключиться на профиль 3 (RU) / Cambiar al perfil 3 (SP) / Schakelen naar profiel 3 (DU) / 3. Profile Geç (TR) / Переключиться на Профиль 3 (UA) / Przelącz na Profile 3 (Profil 3) (PL) / Přepnout na profil 3 (CZ) / Comutare la Profil 3 (RO) / Váltás az 3. profilra (HUG) / Bytt till profil 3 (SW) / Vaihda Profilli 3:een (FI) / Bytt til profil 3 (NW) / (ARB)3 ملف التعريف / Prepnúť na 3. profil (SK)
---------------------	--

1	Right-click button / 右鍵 (繁體中文) / 右键 (简体中文) / 右ボタン (JP) / 우측 클릭 버튼 (KR) / Bouton droit de souris (FR) / Rechtsklicktaste (GR) / Tasto destro (IT) / Botão de clique direito (BP) / Правая кнопка (RU) / Botón derecho (SP) / Rechtermuisknop (DU) / Sağ tıklama düğmesi (TR) / Права кнопка (UA) / Prawy przycisk klikania (PL) / Pravé klepací tlačítko (CZ) / Buton clic dreapta (RO) / Jobb gomb (HUG) / Höger musknapp (SW) / Oikea napsautus-painike (FI) / Höyreklikk-knapp (NW) / زر النقر الأيمن (ARB) / Kliknúť pravým tlačidlom (SK)
----------	---

2	Scroll wheel / 滾輪 (繁體中文) / 滚轮 (简体中文) / ホイール (JP) / 우측 휠 (KR) / Molette de défilement (FR) / Scrollrad (GR) / Rotellina di scorrimento (IT) / Roda de rolagem (BP) / Колесико (RU) / Rueda de desplazamiento (SP) / Scrollwiel (DU) / Kaydırma tekeri (TR) / Колицятко прокручення (UA) / Rolka przewijania (PL) / Rolovací kolečko (CZ) / Rotiță de defilare (RO) / Görgetőkerék (HUG) / Skrollhjul (SW) / Vierityskiekko (FI) / Rullehjul (NW) / عجلة التمرير (ARB) / Rolovací koleško (SK)
----------	--

3	DPI button / DPI 鍵 (繁體中文) / DPI 键 (简体中文) / DPI button (JP) / DPI 버튼 (KR) / Bouton DPI (FR) / DPI-Taste (GR) / Pulsante DPI (IT) / Botão de PPP (BP) / Кнопка DPI (RU) / Botón PPP (SP) / DPI-knop (DU) / DPI düğmesi (TR) / Кнопка DPI (UA) / Przycisk DPI (PL) / Tlačítko DPI (CZ) / Buton de reglare a rezoluției (RO) / DPI gomb (HUG) / DPI-knapp (SW) / DPI-painike (FI) / Ppt-knapp (NW) / DPI زر (ARB) / Tlačidlo DPI (SK)
----------	---

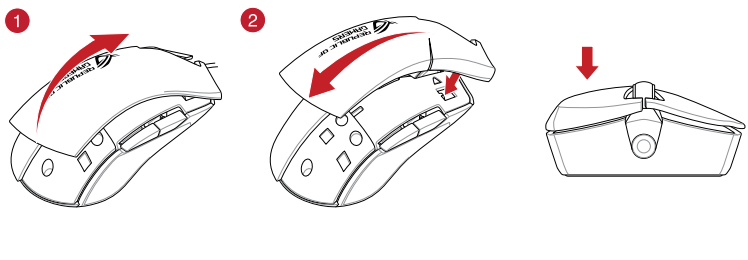
4	Left-click button / 左鍵 (繁體中文) / 左键 (简体中文) / 左ボタン (JP) / 좌측 클릭 버튼 (KR) / Bouton gauche de souris (FR) / Linksklicktaste (GR) / Tasto sinistro (IT) / Botão de clique esquerdo (BP) / Левая кнопка (RU) / Botón izquierdo (SP) / Linkermuisknop (DU) / Sol tıklama düğmesi (TR) / Ліва кнопка (UA) / Lewy przycisk klikania (PL) / Levé klepací tlačítko (CZ) / Buton clic stânga (RO) / Bal gomb (HUG) / Vänster musknapp (SW) / Vasen napsautus-painike (FI) / Venstreklikk-knapp (NW) / زر النقر الأيسر (ARB) / Kliknúť ľavým tlačidlom (SK)
----------	---

5	USB 2.0 connector / USB 2.0 連接埠 (繁體中文) / USB 2.0 接口 (简体中文) / USB 2.0 コネクター (JP) / USB 2.0 커넥터 (KR) / Connecteur USB 2.0 (FR) / USB 2.0-Anschluss (GR) / Connettore USB 2.0 (IT) / Conector USB 2.0 (BP) / Pázněm USB 2.0 (RU) / Conector USB 2.0 (SP) / USB 2.0-aansluiting (DU) / USB2.0 bağılayıcı (TR) / Сполучувач USB2.0 (UA) / Złącze USB 2.0 (PL) / Konektor USB 2.0 (CZ) / Conector USB 2.0 (RO) / USB 2.0 csatlakozó (HUG) / USB 2.0-kontakt (SW) / USB 2.0-liitäntä (FI) / USB 2.0 kontakt (NW) / USB 2.0 موصل (ARB) / Konektor USB 2.0 (SK)
----------	--

6	Programmable buttons / 可編程按鍵 (繁體中文) / 可编程按键 (简体中文) / プログラムボタン (JP) / 프로그래밍이 가능한 버튼 (KR) / Boutons programmables (FR) / Programmierbare Tasten (GR) / Tasti programmabili (IT) / Botões programáveis (BP) / Программируемые кнопки (RU) / Botones programables (SP) / Programmeerbare knoppen (DU) / Programlanabilir düğmeler (TR) / Програмовани кнопки (UA) / Przyciski programowane (PL) / Programovatelná tlačítka (CZ) / Butoane programabile (RO) / Programozható gombok (HUG) / Programmerbara knappar (SW) / Ohjelmoitavat painikkeet (FI) / Programmerbare knapper (NW) / الأزرار القابلة للبرمجة (ARB) / Programovatelná tlačidla (SK)
----------	--

7	Magnets / 磁鐵 (繁體中文) / 磁铁 (简体中文) / Магнетт (JP) / 자석 (KR) / Magnets (FR) / Magneten (GR) / Magneti (IT) / İmâs (BP) / Магниты (RU) / Imanes (SP) / Magneten (FR) / Miknatslar (TR) / Магніти (UA) / Magnesy (PL) / Magnety (CZ) / Magneti (RO) / Măgnesak (HUG) / Magneter (SW) / Magneetit (FI) / Magneter (NW) / المغناط (ARB) / Magnety (SK)
----------	--

8	Mouse feet / 滑鼠腳墊 (繁體中文) / 滑鼠脚垫 (简体中文) / マウスソール (JP) / 마우스 발 (KR) / Patins de souris (FR) / Mausfüße (GR) / Supporti del mouse (IT) / Pés do mouse (BP) / Ножки мыши (RU) / Pies del ratón (SP) / Muisvoetjes (DU) / Fare ayakları (TR) / Підшова миші (UA) / Stopka myszy (PL) / Pata myši (CZ) / Piciorușe mouse (RO) / Egér lábak (HUG) / Mus fötter (SW) / Hiiri jalat (FI) / Musefötter (NW) / عجلة الماوس (ARB) / Pätky pre myš (SK)
----------	--



1	Right-click button / 右鍵 (繁體中文) / 右键 (简体中文) / 右ボタン (JP) / 우측 클릭 버튼 (KR) / Bouton droit de souris (FR) / Rechtsklicktaste (GR) / Tasto destro (IT) / Botão de clique direito (BP) / Правая кнопка (RU) / Botón derecho (SP) / Rechtermuisknop (DU) / Sağ tıklama düğmesi (TR) / Права кнопка (UA) / Prawy przycisk klikania (PL) / Pravé klepací tlačítko (CZ) / Buton clic dreapta (RO) / Jobb gomb (HUG) / Höger musknapp (SW) / Oikea napsautus-painike (FI) / Höyreklikk-knapp (NW) / زر النقر الأيمن (ARB) / Kliknúť pravým tlačidlom (SK)
----------	---

2	Scroll wheel / 滾輪 (繁體中文) / 滚轮 (简体中文) / ホイール (JP) / 우측 휠 (KR) / Molette de défilement (FR) / Scrollrad (GR) / Rotellina di scorrimento (IT) / Roda de rolagem (BP) / Колесико (RU) / Rueda de desplazamiento (SP) / Scrollwiel (DU) / Kaydırma tekeri (TR) / Колицятко прокручення (UA) / Rolka przewijania (PL) / Rolovací kolečko (CZ) / Rotiță de defilare (RO) / Görgetőkerék (HUG) / Skrollhjul (SW) / Vierityskiekko (FI) / Rullehjul (NW) / عجلة التمرير (ARB) / Rolovací koleško (SK)
----------	--

3	DPI button / DPI 鍵 (繁體中文) / DPI 键 (简体中文) / DPI button (JP) / DPI 버튼 (KR) / Bouton DPI (FR) / DPI-Taste (GR) / Pulsante DPI (IT) / Botão de PPP (BP) / Кнопка DPI (RU) / Botón PPP (SP) / DPI-knop (DU) / DPI düğmesi (TR) / Кнопка DPI (UA) / Przycisk DPI (PL) / Tlačítko DPI (CZ) / Buton de reglare a rezoluției (RO) / DPI gomb (HUG) / DPI-knapp (SW) / DPI-painike (FI) / Ppt-knapp (NW) / DPI زر (ARB) / Tlačidlo DPI (SK)
----------	---

4	Left-click button / 左鍵 (繁體中文) / 左键 (简体中文) / 左ボタン (JP) / 좌측 클릭 버튼 (KR) / Bouton gauche de souris (FR) / Linksklicktaste (GR) / Tasto sinistro (IT) / Botão de clique esquerdo (BP) / Левая кнопка (RU) / Botón izquierdo (SP) / Linkermuisknop (DU) / Sol tıklama düğmesi (TR) / Ліва кнопка (UA) / Lewy przycisk klikania (PL) / Levé klepací tlačítko (CZ) / Buton clic stânga (RO) / Bal gomb (HUG) / Vänster musknapp (SW) / Vasen napsautus-painike (FI) / Venstreklikk-knapp (NW) / زر النقر الأيسر (ARB) / Kliknúť ľavým tlačidlom (SK)
----------	---

5	USB 2.0 connector / USB 2.0 連接埠 (繁體中文) / USB 2.0 接口 (简体中文) / USB 2.0 コネクター (JP) / USB 2.0 커넥터 (KR) / Connecteur USB 2.0 (FR) / USB 2.0-Anschluss (GR) / Connettore USB 2.0 (IT) / Conector USB 2.0 (BP) / Pázněm USB 2.0 (RU) / Conector USB 2.0 (SP) / USB 2.0-aansluiting (DU) / USB2.0 bağılayıcı (TR) / Сполучувач USB2.0 (UA) / Złącze USB 2.0 (PL) / Konektor USB 2.0 (CZ) / Conector USB 2.0 (RO) / USB 2.0 csatlakozó (HUG) / USB 2.0-kontakt (SW) / USB 2.0-liitäntä (FI) / USB 2.0 kontakt (NW) / USB 2.0 موصل (ARB) / Konektor USB 2.0 (SK)
----------	--

6	Programmable buttons / 可編程按鍵 (繁體中文) / 可编程按键 (简体中文) / プログラムボタン (JP) / 프로그래밍이 가능한 버튼 (KR) / Boutons programmables (FR) / Programmierbare Tasten (GR) / Tasti programmabili (IT) / Botões programáveis (BP) / Программируемые кнопки (RU) / Botones programables (SP) / Programmeerbare knoppen (DU) / Programlanabilir düğmeler (TR) / Програмовани кнопки (UA) / Przyciski programowane (PL) / Programovatelná tlačítka (CZ) / Butoane programabile (RO) / Programozható gombok (HUG) / Programmerbara knappar (SW) / Ohjelmoitavat painikkeet (FI) / Programmerbare knapper (NW) / الأزرار القابلة للبرمجة (ARB) / Programovatelná tlačidla (SK)
----------	--

包装内容物

- 1 x STRIX Evolve 游戏鼠标
- 2 x 上盖套件 (2 件 / 套)
- 2 x ROG logo 贴纸
- 使用手册

系统需求

- Windows® 10 / Windows® 8.1 / Windows® 7 操作系统
- 至少 100 MB 可用硬盘空间（用于安装适配软件）
- 网络连接（用于下载适配软件）
- USB 接口

更換上蓋

您可以更換左側或右側上蓋作為您偏愛的設置：

- 將上蓋從鼠標後側拉開，以移除上蓋。
- 將新的上蓋附在鼠標前側，然後下壓直至鎖緊。

1	Right-click button / 右鍵 (繁體中文) / 右键 (简体中文) / 右ボタン (JP) / 우측 클릭 버튼 (KR) / Bouton droit de souris (FR) / Rechtsklicktaste (GR) / Tasto destro (IT) / Botão de clique direito (BP) / Правая кнопка (RU) / Botón derecho (SP) / Rechtermuisknop (DU) / Sağ tıklama düğmesi (TR) / Права кнопка (UA) / Prawy przycisk klikania (PL) / Pravé klepací tlačítko (CZ) / Buton clic dreapta (RO) / Jobb gomb (HUG) / Höger musknapp (SW) / Oikea napsautus-painike (FI) / Höyreklikk-knapp (NW) / زر النقر الأيمن (ARB) / Kliknúť pravým tlačidlom (SK)
----------	---

2	Scroll wheel / 滾輪 (繁體中文) / 滚轮 (简体中文) / ホイール (JP) / 우측 휠 (KR) / Molette de défilement (FR) / Scrollrad (GR) / Rotellina di scorrimento (IT) / Roda de rolagem (BP) / Колесико (RU) / Rueda de desplazamiento (SP) / Scrollwiel (DU) / Kaydırma tekeri (TR) / Колицятко прокручення (UA) / Rolka przewijania (PL) / Rolovací kolečko (CZ) / Rotiță de defilare (RO) / Görgetőkerék (HUG) / Skrollhjul (SW) / Vierityskiekko (FI) / Rullehjul (NW) / عجلة التمرير (ARB) / Rolovací koleško (SK)
----------	--

시스템要件

- Windows® 10 / Windows® 8.1 / Windows® 7
- 100MB의 데이스크의空き容量(소프트웨어의インストール)
- 인터넷접속(소프트웨어의다운로드)
- USB 포트を搭載した PC

トップカバーの交換

本製品のトップカバーは好みに合わせて交換することができます。

- マウス後方からトップカバーを引き上げるようにして取り外します。
- マウス前方から新しいトップカバーを取り付けます。所定の位置に収まるまでしっかりと押し込みます。

패키지 내용물

- STRIX Evolve 게이밍 마우스 1 개
- 상부 커버 세트 2 개 (2개 / 세트)
- ROG 로고 스티커 2 개
- 사용자 문서

시스템 요구사항

- Windows® 10 / Windows® 8.1 / Windows® 7
- 하드 디스크 100 MB(옵션 소프트웨어 설치용)
- 인터넷 연결 (옵션 소프트웨어 다운로드용)
- USB 포트

상부 커버 전환하기

상부 커버를 다음과 같이 좌우로 전환하여 원하는 설정으로 바꿀 수 있습니다.

- 마우스 뒷면에서 상부 커버를 덮개 상부 커버를 분리합니다.
- 마우스 앞면에서 새 상부 커버를 부착한 후 아래로 눌러 고정합니다.

1	Right-click button / 右鍵 (繁體中文) / 右键 (简体中文) / 右ボタン (JP) / 우측 클릭 버튼 (KR) / Bouton droit de souris (FR) / Rechtsklicktaste (GR) / Tasto destro (IT) / Botão de clique direito (BP) / Правая кнопка (RU) / Botón derecho (SP) / Rechtermuisknop (DU) / Sağ tıklama düğmesi (TR) / Права кнопка (UA) / Prawy przycisk klikania (PL) / Pravé klepací tlačítko (CZ) / Buton clic dreapta (RO) / Jobb gomb (HUG) / Höger musknapp (SW) / Oikea napsautus-painike (FI) / Höyreklikk-knapp (NW) / زر النقر الأيمن (ARB) / Kliknúť pravým tlačidlom (SK)
----------	---

2	Scroll wheel / 滾輪 (繁體中文) / 滚轮 (简体中文) / 호이ール (JP) / 우측 휠 (KR) / Molette de défilement (FR) / Scrollrad (GR) / Rotellina di scorrimento (IT) / Roda de rolagem (BP) / Колесико (RU) / Rueda de desplazamiento (SP) / Scrollwiel (DU) / Kaydırma tekeri (TR) / Колицятко прокручення (UA) / Rolka przewijania (PL) / Rolovací kolečko (CZ) / Rotiță de defilare (RO) / Görgetőkerék (HUG) / Skrollhjul (SW) / Vierityskiekko (FI) / Rullehjul (NW) / عجلة التمرير (ARB) / Rolovací koleško (SK)
----------	--

3	DPI button / DPI 鍵 (繁體中文) / DPI 键 (简体中文) / DPI button (JP) / DPI 버튼 (KR) / Bouton DPI (FR) / DPI-Taste (GR) / Pulsante DPI (IT) / Botão de PPP (BP) / Кнопка DPI (RU) / Botón PPP (SP) / DPI-knop (DU) / DPI düğmesi (TR) / Кнопка DPI (UA) / Przycisk DPI (PL) / Tlačítko DPI (CZ) / Buton de reglare a rezoluției (RO) / DPI gomb (HUG) / DPI-knapp (SW) / DPI-painike (FI) / Ppt-knapp (NW) / DPI زر (ARB) / Tlačidlo DPI (SK)
----------	---

4	Left-click button / 左鍵 (繁體中文) / 左键 (简体中文) / 左ボタン (JP) / 좌측 클릭 버튼 (KR) / Bouton gauche de souris (FR) / Linksklicktaste (GR) / Tasto sinistro (IT) / Botão de clique esquerdo (BP) / Левая кнопка (RU) / Botón izquierdo (SP) / Linkermuisknop (DU) / Sol tıklama düğmesi (TR) / Ліва кнопка (UA) / Lewy przycisk klikania (PL) / Levé klepací tlačítko (CZ) / Buton clic stânga (RO) / Bal gomb (HUG) / Vänster musknapp (SW) / Vasen napsautus-painike (FI) / Venstreklikk-knapp (NW) / زر النقر الأيسر (ARB) / Kliknúť ľavým tlačidlom (SK)
----------	---

5	USB 2.0 connector / USB 2.0 連接埠 (繁體中文) / USB 2.0 接口 (简体中文) / USB 2.0 コネクター (JP) / USB 2.0 커넥터 (KR) / Connecteur USB 2.0 (FR) / USB 2.0-Anschluss (GR) / Connettore USB 2.0 (IT) / Conector USB 2.0 (BP) / Pázněm USB 2.0 (RU) / Conector USB 2.0 (SP) / USB 2.0-aansluiting (DU) / USB2.0 bağılayıcı (TR) / Сполучувач USB2.0 (UA) / Złącze USB 2.0 (PL) / Konektor USB 2.0 (CZ) / Conector USB 2.0 (RO) / USB 2.0 csatlakozó (HUG) / USB 2.0-kontakt (SW) / USB 2.0-liitäntä (FI) / USB 2.0 kontakt (NW) / USB 2.0 موصل (ARB) / Konektor USB 2.0 (SK)
----------	--

6	Programmable buttons / 可編程按鍵 (繁體中文) / 可编程按键 (简体中文) / プログラムボタン (JP) / 프로그래밍이 가능한 버튼 (KR) / Boutons programmables (FR) / Programmierbare Tasten (GR) / Tasti programmabili (IT) / Botões programáveis (BP) / Программируемые кнопки (RU) / Botones programables (SP) / Programmeerbare knoppen (DU) / Programlanabilir düğmeler (TR) / Програмовани кнопки (UA) / Przyciski programowane (PL) / Programovatelná tlačítka (CZ) / Butoane programabile (RO) / Programozható gombok (HUG) / Programmerbara knappar (SW) / Ohjelmoitavat painikkeet (FI) / Programmerbare knapper (NW) / الأزرار القابلة للبرمجة (ARB) / Programovatelná tlačidla (SK)
----------	--

7	Magnets / 磁鐵 (繁體中文) / 磁铁 (简体中文) / Магнетт (JP) / 자석 (KR) / Magnets (FR) / Magneten (GR) / Magneti (IT) / İmâs (BP) / Магниты (RU) / Imanes (SP) / Magneten (FR) / Miknatslar (TR) / Магніти (UA) / Magnesy (PL) / Magnety (CZ) / Magneti (RO) / Măgnesak (HUG) / Magneter (SW) / Magneetit (FI) / Magneter (NW) / المغناط (ARB) / Magnety (SK)
----------	--

8	Mouse feet / 滑鼠腳墊 (繁體中文) / 滑鼠脚垫 (简体中文) / マウスソール (JP) / 마우스 발 (KR) / Patins de souris (FR) / Mausfüße (GR) / Supporti del mouse (IT) / Pés do mouse (BP) / Ножки мыши (RU) / Pies del ratón (SP) / Muisvoetjes (DU) / Fare ayakları (TR) / Підшова миші (UA) / Stopka myszy (PL) / Pata myši (CZ) / Piciorușe mouse (RO) / Egér lábak (HUG) / Mus fötter (SW) / Hiiri jalat (FI) / Musefötter (NW) / عجلة الماوس (ARB) / Pätky pre myš (SK)
----------	--

9	Optical sensor / 光學感測器 (繁體中文) / 光电感应器 (简体中文) / 光学センサー (JP) / 광센서 (KR) / Capteur optique (FR) / Optischer Sensor (GR) / Sensore ottico (IT) / Sensor óptico (BP) / Оптический датчик (RU) / Sensor óptico (SP) / Optische sensor (DU) / Opt
----------	--

