

Jabra[®]
YOU'RE ON

JABRA MOVE WIRELESS



Instrukcja obsługi

jabra.com/movewireless

1. WITAMY.....	3
2. ZAWARTOŚĆ OPAKOWANIA	4
3. SPOSÓB NOSZENIA	5
3.1 REGULACJA WYSOKOŚCI	
4. ŁADOWANIE.....	6
4.1 STAN NAŁADOWANIA AKUMULATORA	
5. PODŁĄCZANIE	7
5.1 POŁĄCZENIE Z NOWYM LUB NASTĘPNYM TELEFONEM KOMÓRKOWYM ZA POMOCĄ FUNKCJI BLUETOOTH	
5.2 PODŁĄCZANIE DO GNIAZDA JACK 3,5 MM	
6. OBSŁUGA	9
6.1 MUZYKA I ROZMOWA	
6.2 WYŁĄCZANIE/WŁĄCZANIE SŁUCHAWEK	
6.3 OBSŁUGA WIELU POŁĄCZEŃ	
6.4 KOMUNIKATY GŁOSOWE	
7. POMOC.....	13
7.1 CZĘSTO ZADAWANE PYTANIA	
7.2 PRZYWRACANIE USTAWIEŃ FABRYCZNYCH	
7.3 KONSERWACJA SŁUCHAWEK	
8. DANE TECHNICZNE	14

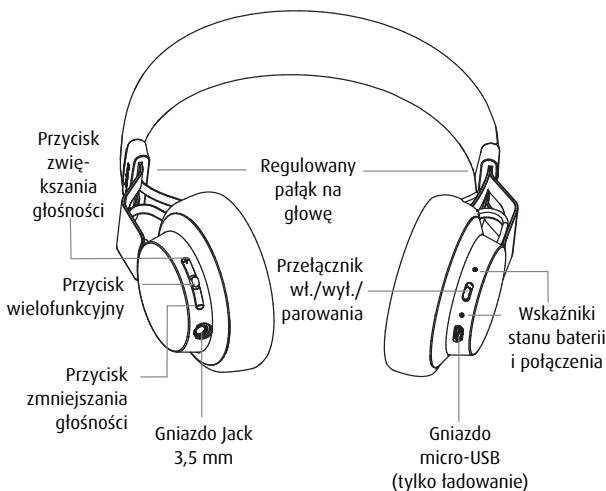
1. WITAMY

Dziękujemy za zakup słuchawek Jabra Move Wireless. Życzymy przyjemnego użytkowania!

JABRA MOVE WIRELESS — CHARAKTERYSTYKA

- Najwyższej jakości dźwięk bezprzewodowy — mocny i bez zniekształceń. Głęboki i czysty dźwięk podczas odtwarzania muzyki
- Dopasowane muszle słuchawek — zaokrąglony kształt zapewnia doskonałą jakość odtwarzanej muzyki
- Łatwe łączenie z dowolnym urządzeniem za pośrednictwem interfejsu Bluetooth 4.0
- Wytrzymałe, lekkie i wygodne — zaprojektowane do użytkowania w drodze i wszechstronnie przetestowane
- Wykonane z materiałów najwyższej jakości — stal nierdzewna
- Połączenie przewodowe — możliwość podłączenia przewodu w razie konieczności

2. ZAWARTOŚĆ OPAKOWANIA

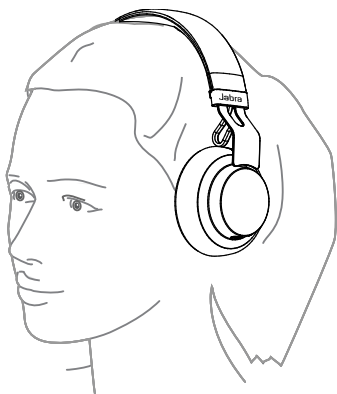


Przewód micro-USB



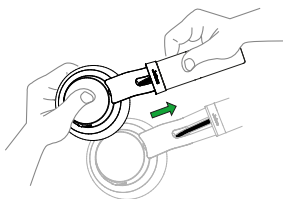
Przewód audio

3. SPOSÓB NOSZENIA



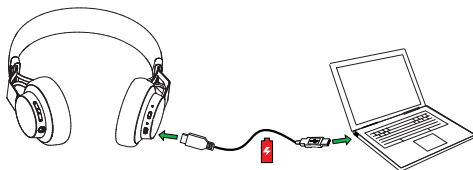
3.1 REGULACJA WYSOKOŚCI

Regulacja pałąka na głowę umożliwia idealne dopasowanie słuchawek, jak pokazano na ilustracji.



4. ŁADOWANIE

Podłącz słuchawki do dostępnego gniazda USB w komputerze za pomocą przewodu micro-USB.



4.1 STAN NAŁADOWANIA AKUMULATORA

Żeby sprawdzić stan naładowania akumulatora, dotknij przycisku wielofunkcyjnego, gdy nie prowadzisz rozmowy. Całkowite naładowanie zestawu trwa od 1 do 2 godzin.

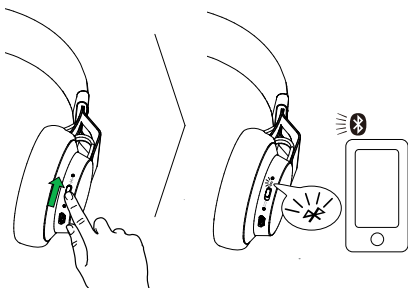
DIODA	KOLOR	STAN NAŁADOWANIA BATERII
	Zielony	Średni/wysoki
	Czerwony	Niski
	Błyszczący czerwony	Krytycznie niski

5. PODŁĄCZANIE

Po każdym włączeniu słuchawek Jabra Move Wireless zostanie automatycznie podjęta próba nawiązania połączenia z urządzeniem przenośnym (chyba, że słuchawki są już połączone z urządzeniem z interfejsem Bluetooth). Postępuj zgodnie z instrukcjami głosowymi dotyczącymi nawiązywania połączenia.

5.1 ŁĄCZENIE Z NOWYM LUB NASTĘPNYM TELEFONEM KOMÓRKOWYM PRZY UŻYCIU INTERFEJSU BLUETOOTH

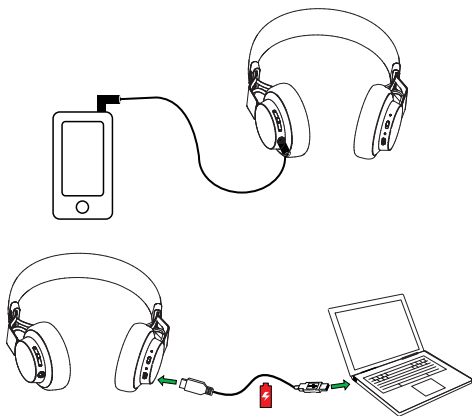
1. Przytrzymaj przełącznik **Wł./wył./parowania** w położeniu parowania przez 3 sek.
2. Usłyszysz powiadomienie o trybie parowania, a dioda Bluetooth zacznie błyskać na niebiesko.
3. Aby nawiązać połączenie z urządzeniem Bluetooth, wykonuj polecenia głosowe.



UWAGA: W razie łączenia dwóch telefonów komórkowych z słuchawkami Jabra Move Wireless należy wybrać, który telefon będzie używany do rozmów/muzyki. Wystarczy otworzyć menu funkcji Bluetooth w telefonie komórkowym, który będzie używany do rozmów/muzyki, i wybrać słuchawki Jabra Move Wireless z listy urządzeń.

5.2 PODŁĄCZANIE DO GNIAZDA JACK 3,5 MM

Podłącz słuchawki do gniazda jack 3,5 mm w urządzeniu przenośnym lub komputerze przy użyciu załączonego przewodu audio.






UWAGA: Podłączenie słuchawek do gniazda Jack 3,5 mm uniemożliwia korzystanie z funkcji Bluetooth.

6. OBSŁUGA



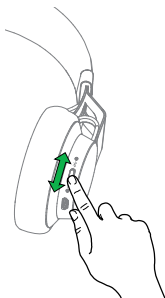
6.1 MUZYKA I ROZMOWA

Przyciski na słuchawkach umożliwiają odtwarzanie muzyki i odbieranie połączeń.

FUNKCJA	CZYNNOŚCI
	<p>Odtwarzanie/ wstrzymywanie odtwarzania</p> <p>Dotknij przycisku wielofunkcyjnego</p>
	<p>Regulacja głośności</p> <p>Dotknij przycisku zwiększania głośności lub zmniejszania głośności</p>
	<p>Przewijanie utworów</p> <p>Naciśnij i przytrzymaj przycisk zwiększania głośności lub zmniejszania głośności</p>
	<p>Stan baterii</p> <p>Dotknij przycisku zwiększania głośności lub zmniejszania głośności, kiedy nie prowadzisz rozmowy</p>
	<p>Odbieranie/kończenie połączenia</p> <p>Dotknij przycisku wielofunkcyjnego</p>
	<p>Odrzucanie połączenia</p> <p>Naciśnij i przytrzymaj (1 s) przycisk wielofunkcyjny</p>
	<p>Ponowny wybór ostatniego numeru</p> <p>Dwukrotnie dotknij przycisku wielofunkcyjnego</p>

6.2 WYŁĄCZANIE/WŁĄCZANIE SŁUCHAWEK

Przesuń przełącznik **Wł./wył./parowania** do pozycji **Wł.** lub **Wył.**



6.3 OBSŁUGA WIELU POŁĄCZEŃ

Za pomocą słuchawek można odbierać i obsługiwać wiele połączeń jednocześnie.

FUNKCJA	CZYNNOŚCI
Wstrzymanie aktualnego połączenia i odebranie połączenia przychodzącego	Naciśnij (2 s) przycisk wielofunkcyjny
 Przełączanie między połączeniem wstrzymanym, a aktywnym	Naciśnij (2 s) przycisk wielofunkcyjny
Odrzucenie połączenia przychodzącego	Dwukrotnie dotknij przycisku wielofunkcyjnego

6.4 KOMUNIKATY GŁOSOWE

**KLIKNIJ, ABY
ODSŁUCHAĆ**

KOMUNIKAT GŁOSOWY

Aby nawiązać połączenie z słuchawkami Move, przejdź do menu Bluetooth telefonu i wybierz urządzenie z listy.

Połączono

Rozłączono

Połączenie anulowane

Połączono dwa urządzenia

Nie połączono urządzenia

Naładuj baterię

Poziom naładowania baterii jest niski

Poziom naładowania baterii jest średni

Bateria jest naładowana

Wskazówki głosowe wyłączone

Wskazówki głosowe włączone

Ponowne wybieranie numeru

7. POMOC

7.1 CZĘSTO ZADAWANE PYTANIA

Zestaw najczęściej zadawanych pytań można znaleźć pod adresem jabra.com/movewireless

7.2 PRZYWRACANIE USTAWIENÍ FABRYCZNYCH

Naciśnij i przytrzymaj jednocześnie (5 s) przycisk **zwiększania głośności** i przycisk **wielofunkcyjny**, aby przywrócić ustawienia fabryczne słuchawek i usunąć wszystkie urządzenia z listy parowania.

7.3 KONSERWACJA SŁUCHAWEK

- Słuchawki należy na czas przechowywania wyłączyć i odpowiednio zabezpieczyć.
- Należy unikać przechowywania w temperaturach ekstremalnych (powyżej 85°C lub poniżej -20°C). Może to skrócić żywotność baterii i źle wpłynąć na działanie. Wysokie temperatury mogą także ograniczyć możliwości urządzenia.
- Nie należy wystawiać słuchawek na działanie deszczu ani płynów.

8. DANE TECHNICZNE:

JABRA MOVE HEADPHONES	SPECYFIKACJA
Masa:	150 g
Wymiary:	wys. 172 mm x szer. 146,1 mm x dł. 59 mm
Mikrofon:	mikrofon wielokierunkowy 4 mm
Głośniki:	głośnik dynamiczny 40 mm
Zasięg działania:	do 10 m
Wersja Bluetooth:	4.0
Parowanie urządzeń:	do 8 urządzeń, maksymalnie 2 jednocześnie (MultiUse™)
Obsługiwane profile Bluetooth:	profil zestawu słuchawkowego v1.2, profil głośnomówiący v1.6, A2DP v1.2, AVRCP v1.4
Czas rozmów:	do 8 godzin
Czas czuwania:	do 12 dni
Temperatura pracy:	od -10°C do 60°C
Temperatura przechowywania:	od -20°C do 85°C
Kod dostępu parowania lub PIN:	0000