



**BLIZZARD** AVAGO 9800  
GAMING MOUSE

PL Instrukcja obsługi  
EN Instructions for use

CZ Návod k obsluze  
SK Návod na obsluhu

RU Руководство по эксплуатации  
HU Használati útmutató

DE Bedienungsanleitung



## OPROGRAMOWANIE DO ZAAWANSOWANEJ KONFIGURACJI

Ustawienia myszki Ravcore Blizzard można konfigurować za pomocą prostego oprogramowania, dostępnego do pobrania ze strony internetowej Ravcore. Jeżeli chcesz maksymalnie wykorzystać możliwości myszki BLIZZARD, w tym funkcje makr, przyspieszenia, ustawienia profili i wielu więcej, możesz to zrobić w menu oprogramowania.

### OPAKOWANIE ZAWIERA:

- myszkę Ravcore Blizzard
- 3 metalowe ciężarki
- 1 plastikowy śrubokręt
- stopki myszki
- antypoślizgowe podkładki

### WYMAGANIA SYSTEMOWE

- komputer z portem USB
- Windows XP/Vista/Win 7/Win8
- 30 MB wolnej pamięci na dysku twardym





## INSTALACJA

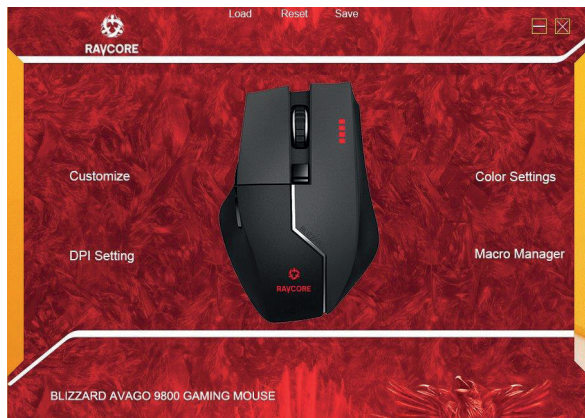
Instalacja – Win 7/ Win 8

1. Podłącz myszkę do portu USB komputera
2. Pobierz sterowniki ze strony internetowej producenta
3. Pojawi się ekran instalacji. Kliknij NEXT (dalej) i zainstaluj oprogramowanie
4. Uruchom ponownie komputer. Po ponownym uruchomieniu oprogramowanie Ravcore Blizzard jest gotowe do użytku

## STRONA GŁÓWNA STEROWNIKA RAVCORE BLIZZARD

Po otwarciu oprogramowania pojawi się poniższy ekran. Za pomocą interfejsu programu można w prosty sposób skonfigurować ustawienia myszy.

Możesz również tworzyć nieograniczone ilości profili oraz zapisywać i ładować profile. Ostatnie ustawienie jest zapamiętywane w pamięci myszy.



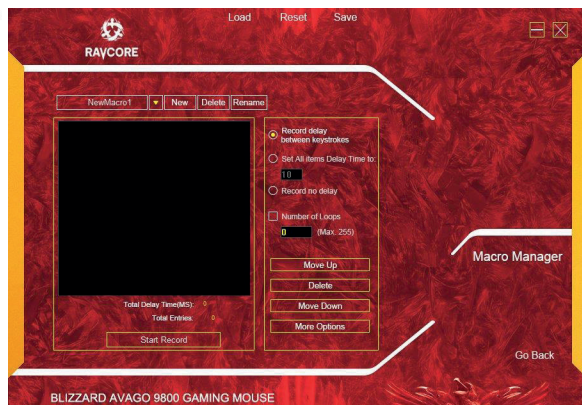
## USTAWIENIA PRZYCISKÓW

Możesz indywidualnie dostosować 8 przycisków i nadać im różne funkcje. Oprogramowanie Carbon posiada wiele domyślnych ustawień funkcji przycisków do wyboru.



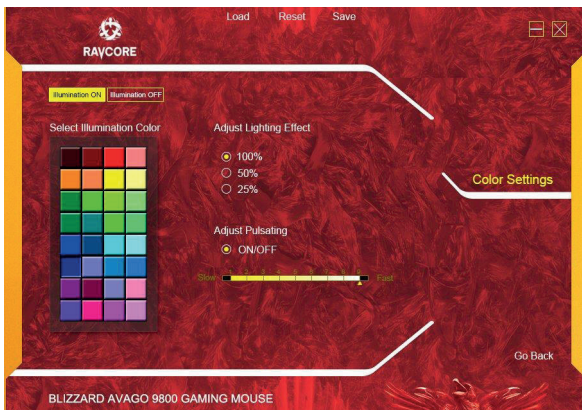
## MENEDŻER MAKR

Za pomocą oprogramowania do myszki Ravcore Blizzard można nagrywać makra dla poszczególnych kombinacji przycisków, które mogą składać się z nawet 300 różnych przyciśnień o precyzyjnie dostosowanym czasie pomiędzy sekwencjami. Funkcja ta zapewnia możliwość ustawienia popularnych poleceń i skrótów przycisków, aby zwiększyć liczbę działań na minutę. Pozwala również uniknąć pomyłkowego przyciśnięcia nieprawidłowego przycisku oraz opuszczenia ważnej sekwencji podczas gry.



## USTAWIENIA PODŚWIETLENIA

Za pomocą oprogramowania można zmieniać podświetlenie myszki. Podświetlenie można wyłączyć w ramach standardowego profilu lub pozostawić zawsze włączone. Myszka posiada również opcję podświetlenia typu „bicie serca” w nieograniczonej liczbie kolorów.

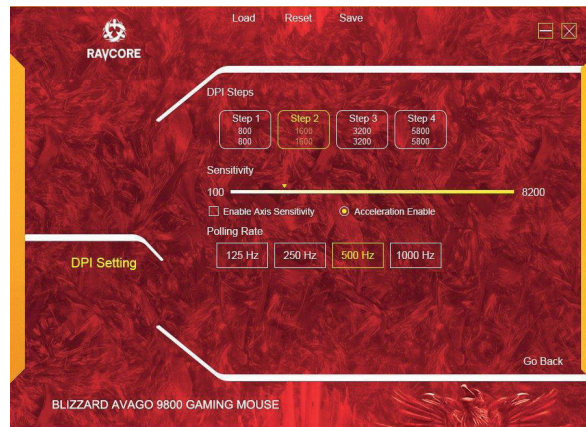


## USTAWIENIA WYDAJNOŚCI

Można wybierać spośród 4 ustawień rozdzielczości, zależnie od wybranego profilu, w zakresie od 100 do 8200 dpi.

W tym oknie możesz wybrać daną rozdzielczość czujnika. Możesz konfigurować rozdzielczość za pomocą różnych poziomów. Za pomocą przycisków znajdujących się w górnej części okna wybierz poziomy, pomiędzy którymi chcesz przełączać rozdzielczość; wartości te można ustawić za pomocą przycisków +/- myszy. Częstotliwość próbkowania można wybrać spośród predefiniowanych opcji w zakresie 125 Hz-1000 Hz. Szybkość przewijania może pomóc w dostosowaniu szybkości przewijania pionowego. Wartość tę można ustawić w zakresie 1-99.

Ustawienie „Lift range” pozwala określić odległość pomiędzy myszką a podkładką. Jeżeli używasz różnych powierzchni pod myszkę, w oprogramowaniu możesz zmienić wartość tego parametru.





## DOSTOSOWANIE ROZKŁADU MASY

Myszka Ravcore Blizzard posiada system metalowych ciężarków do wyważania masy.

To inteligentny system dostosowywania masy myszki. Do podstawy myszki można dodać według uznania trzy metalowe ciężarki o wadze 4 gr.



**Symbol odpadów pochodzących ze sprzętu elektrycznego i elektronicznego**  
(WEEE - ang. Waste Electrical and Electronic Equipment)

Użycie symbolu WEEE oznacza, że niniejszy produkt nie może być traktowany jako odpad domowy. Zapewniając prawidłową utylizację pomagasz chronić środowisko naturalne. W celu uzyskania bardziej szczegółowych informacji dotyczących recyklingu niniejszego produktu należy skontaktować się z przedstawicielem władz lokalnych, dostawcą usług utylizacji odpadów lub sklepem, gdzie nabyto produkt.



## SOFTWARE FOR ADVANCED SETUP

The Ravcore Blizzard can be configured with simple software, which is available in the download section of our site. If you want to get the maximum use of all the BLIZZARD's features including macro settings, acceleration, profile settings and more, then the software menu should be your next destination.

## WHAT IS PACKAGE INSIDE:

- Ravcore Blizzard mouse
- 3 pcs metal screw
- 1 plastic screw driver
- Mouse Feet
- Anti Skid pads

## SYSTEM REQUIREMENTS

- PC with USB port
- Windows XP/Vista/Win 7 /Win8
- 30MB free hard disk space



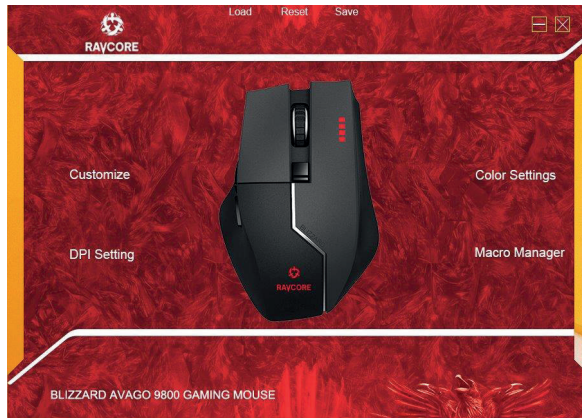
## INSTALLATION

Windows Win 7 / Win 8 Install Instructions

1. Plug the mouse into the USB port of your computer.
2. Download the drivers from the website
3. The Setup screen appears. Choose NEXT and install software.
4. Restart your system. After reboot Ravcore Blizzard software ready to use

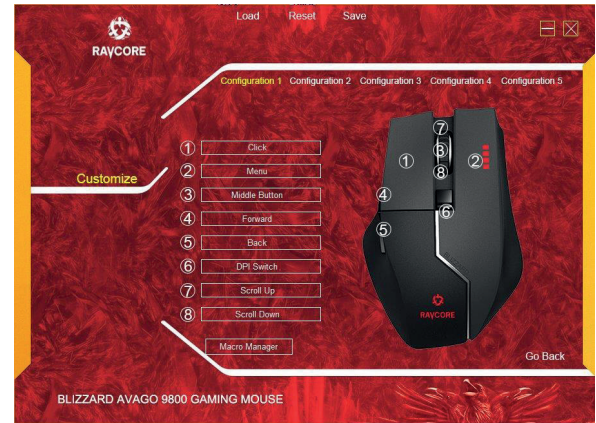
## MAIN PAGE RAVCORE BLIZZARD DRIVER

When you open software you will meet this interface. This interface allow you simply reach mouse configuration. You also can create unlimited profiles and save load profiles. Last setting from software always keep inside of Mouse.



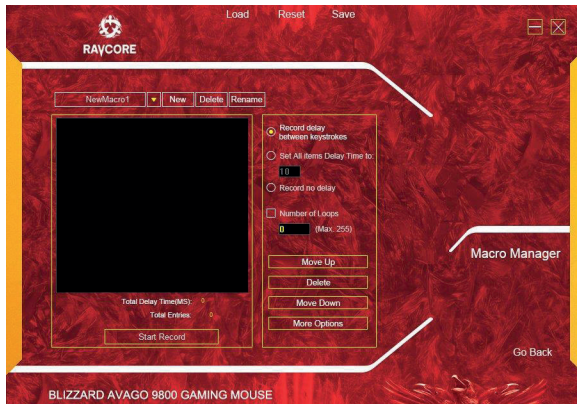
## BUTTON SETTING

You can customize 8 key with individual function. Carbon software come with multiple function button setting.



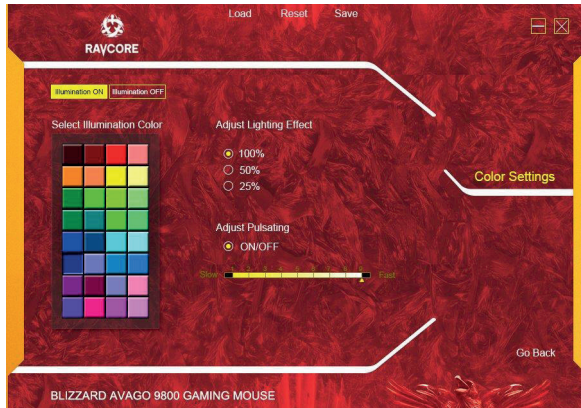
## MACRO MANAGER

On the Ravcore Blizzard you can record macro for key combinations that can be up to 300 different keystrokes and with a precise timing of sequences. This allows you to setup common commands and shortcuts that enhance your actions per minute and ensures that you don't accidentally hit the wrong key and miss out on important in-game sequences.



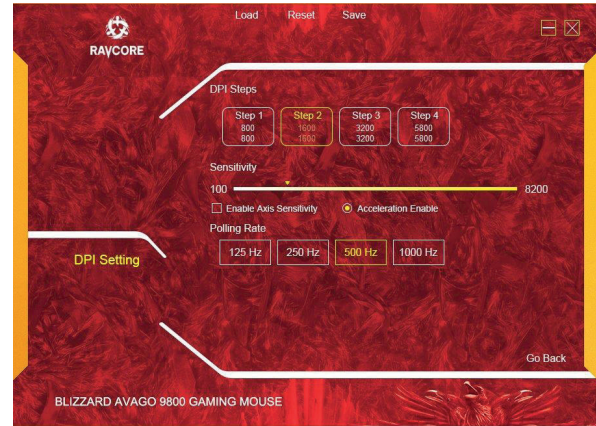
## LIGHT SETTINGS

Back light led can manage by software, You can turn off light with normal mode profile, or always open. Also can do heartbeat effect with unlimited colors.



## PERFORMANCE SETTINGS

You have 4 different dpi options, you can activate dpi options according to your each profile, from 100dpi to 8200dpi. Select the desired resolution(s) of the mouse sensor here. You can configure the resolution of the sensor in different steps. Using the upper check boxes, select which steps you want to switch the dpi resolution between using the Plus/Minus mouse buttons. Data rate allow between 125hz-1000hz options. Scroll Wheel speed help you adjust vertical scrolling. You can adjust from between 1-99. Lift range setting is about distance between mouse and mouse mat. When you use various surface for mouse, you can change distance from Software.







## METAL WEIGHT TUNING

Ravcore Blizzard come with metal weight tuning system. It is intelligent system for adjust mouse weight. 3pcs 4gr metal screw can add mouse base. If you don't need just leave it.





## SOFTWARE PRO POKROČILOU KONFIGURACI

Nastavení myši Ravcore Blizzard lze konfigurovat pomocí jednoduchého softwaru, který si můžete stáhnout z internetových stránek Ravcore. Pokud chcete maximálně využít možnosti myši BLIZZARD, včetně funkce maker, zrychlení, nastavení profilů a mnoha dalších, můžete to udělat v menu softwaru.

## OBAL OBSAHUJE:

- myš Ravcore Blizzard
- 3 kovová závaží
- 1 plastový šroubovák
- patky myši
- protiskluzové podložky

## SYSTÉMOVÉ POŽADAVKY

- počítač s USB portem
- Windows XP/Vista/Win 7/Win8
- 30 MB volné paměti na pevném disku





## INSTALACE

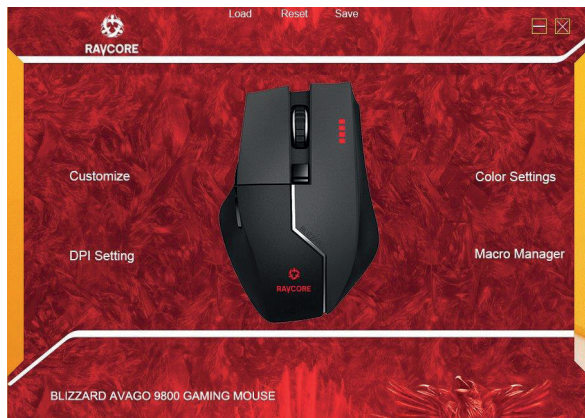
Instalace – Win 7/ Win 8

1. Připojte myš k USB portu počítače.
2. Stáhněte ovladače z internetových stránek výrobce.
3. Zobrazí se instalační obrazovka. Klikněte na NEXT (dále) a nainstalujte software.
4. Restartujte počítač. Po opětovném spuštění je software Ravcore Blizzard připraven k použití.

## HLAVNÍ STRÁNKA OVLADAČE RAVCORE BLIZZARD

Po otevření softwaru se zobrazí následující obrazovka. Pomocí rozhraní programu můžete jednoduše konfigurovat nastavení myši.

Můžete také vytvářet neomezené množství profilů a ukládat a načítat profily. Poslední nastavení bude uloženo v paměti myši.



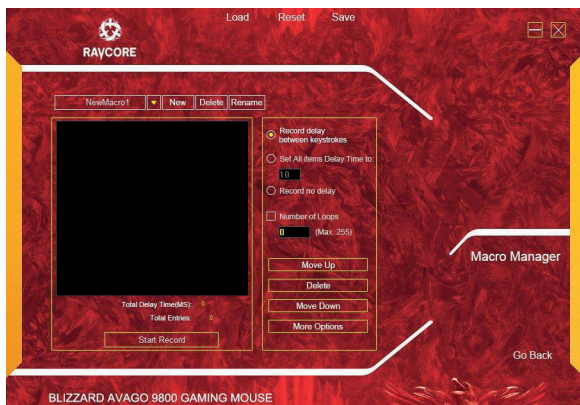
## NASTAVENÍ TLAČÍTEK

Můžete individuálně přizpůsobit 8 tlačítek a přiřadit k nim různé funkce. Software Carbon má na výběr mnoho výchozích nastavení funkcí tlačítek.



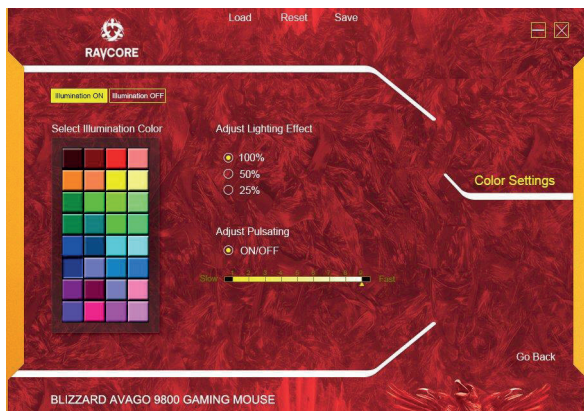
## SPRÁVCE MAKER

Pomocí softwaru pro myš Ravcore Blizzard můžete nahrávat makra pro jednotlivé kombinace tlačítek, které mohou sestávat z až 300 různých zmáčknutí s precizně nastaveným časem mezi sekvencemi. Díky této funkci lze nastavit oblíbené povely a zkratky tlačítek a zvětšit tak počet aktivit za minutu. Lze se také vyhnout náhodnému, nesprávnému zmáčknutí tlačítka nebo vynechání důležité sekvence během hry.



## NASTAVENÍ PODSVÍCENÍ

Pomocí softwaru lze měnit podsvícení myši. Podsvícení lze vypnout v rámci standardního profilu nebo ho nechat vždy zapnuté. Myš je také vybavená volbou podsvícení typu „tlukot srdce“ s neomezeným počtem barev.



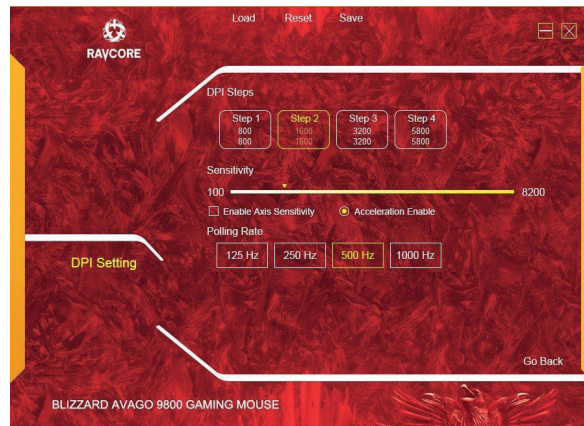
## NASTAVENÍ VÝKONU

Můžete si vybrat ze 4 nastavení rozlišení - v závislosti na zvoleném profilu - v rozsahu 100 až 8200 dpi.

V tomto okně si můžete zvolit dané rozlišení čidla. Můžete nakonfigurovat rozlišení pomocí různých úrovní. Pomocí tlačítek, která se nacházejí v horní části okna, si vyberte úroveň, mezi kterými chcete přepínat rozlišení. Tyto hodnoty lze nastavit pomocí tlačítek +/- myši. Vzorkovací frekvenci lze zvolit z předem nadefinovaných možností v rozsahu 125 Hz -1000 Hz.

Rychlost posouvání Vám pomůže přizpůsobit rychlost svislého posouvání. Tuto hodnotu lze nastavit v rozsahu 1-99.

Nastavení „Lift range“ umožní stanovit vzdálenost mezi myší a podložkou. Pokud používáte různé podložky pod myš, v softwaru můžete změnit hodnotu tohoto parametru.





## PŘIZPŮBENÍ ROZLOŽENÍ HMOTNOSTI

Myš Ravcore Blizzard má systém kovových závaží pro vyvážení hmotnosti.

Jedná se o inteligentní systém pro přizpůsobení hmotnosti myši. K podložce myši lze - v závislosti na preferencích - přidat tři kovová závaží s hmotností 4 gramů.





## PROGRAMOVÉ VYBAVENIE PRE POKROČILÚ KONFIGURÁCIU

Nastavenia myši Ravcore Blizzard možno konfigurovať pomocou jednoduchého programového vybavenia, dostupného na výber z internetovej stránky Ravcore. Ak chcete maximálne využiť možnosti myši BLIZZARD, z toho funkcie makr, zrýchlenia, nastavenia profilov a viaceré iné, môžete to urobiť v menu programového vybavenia.

### BALENIE OBSAHUJE:

- myš Ravcore Blizzard
- 3 kovové závažia
- 1 plastový skrutkovač
- nôžky myši
- protišmykové podložky

### SYSTÉMOVÉ POŽIADAVKY

- počítač s USB portom
- Windows XP/Vista/Win 7/Win8
- 30MB voľnej pamäti na tvrdom disku





## INŠTALÁCIA

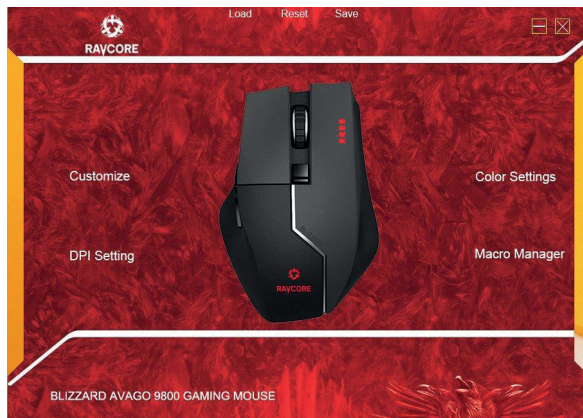
Inštalácia – Win 7/ Win 8

1. Napojte myš na USB port počítača
2. Vyberte ovládače z internetovej stránky výrobcu
3. Zobrazí sa obrazovka inštalácie. Kliknite NEXT (ďalej) a inštaluje programové vybavenie
4. Opäť zapnite počítač. Po opätovnom zapnutí je programové vybavenie Ravcore Blizzard pripravené na užívanie

## HLAVNÁ STRÁNKA OVLÁDAČA RAVCORE BLIZZARD

Po otvorení programového vybavenia sa objaví nižšie uvedená obrazovka. Pomocou interfejsu programu možno jednoduchým spôsobom konfigurovať nastavenia myši.

Taktiež môžete vytvárať neobmedzený počet profilov a tiež zapisovať a nakladať profily. Posledné nastavenie je uložené v pamäti myši.



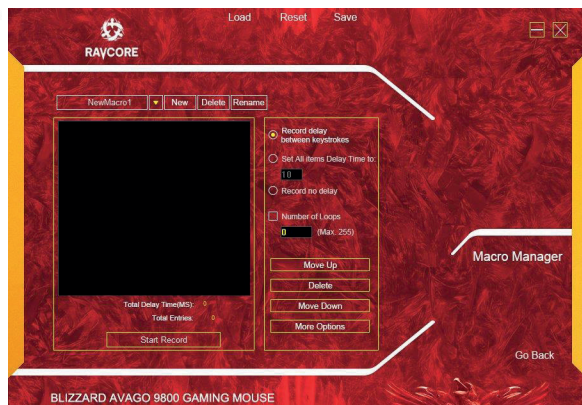
## NASTAVENIA TLAČIDIEL

Môžete individuálne prispôsobiť 8 tlačidiel a pridať im rôzne funkcie. Programové vybavenie Carbon má viaceré implicitné nastavenia funkcií tlačidiel na výber.



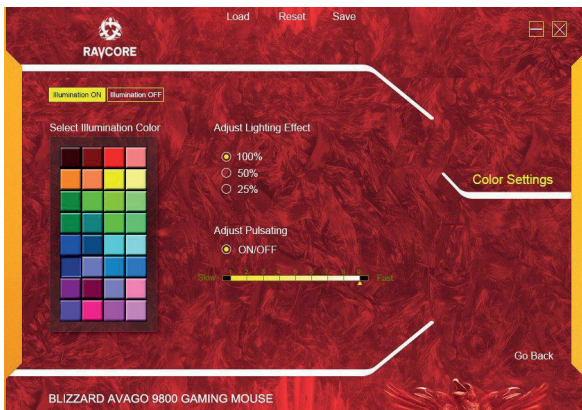
## MANAŽÉR MAKR

Pomocou programového vybavenia pre myš Ravcore Blizzard možno nahrávať makra pre jednotlivé kombinácie tlačidiel, ktoré sa môžu skladať z až 300 rôznych stlačení s presne prispôbovaným časom medzi sekvenciami. Táto funkcia zabezpečuje možnosť nastavenia populárnych pokynov a skratiek tlačidiel, aby sa zvýšil počet úkonov za minútu. Taktiež sa umožňuje vyhnúť chybnému stlačeniu nesprávneho tlačidla a vypustenia dôležitej sekvencie počas hry.



## NASTAVENIA PODSVIETENIA

Pomocou programového vybavenia možno meniť podsvietenie myši. Podsvietenie možno vypnúť v rámci štandardného profilu alebo nechať vždy zapnuté. Myš má taktiež možnosť podsvietenia typu „tlkot srdca“ v neobmedzenom počte farieb.



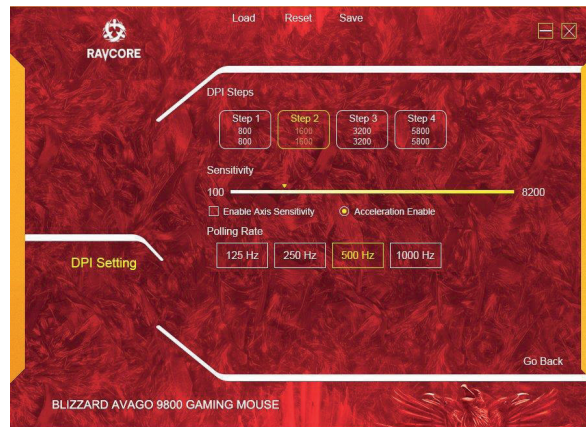
## NASTAVENIA VÝKONNOSTI

Možno voľiť medzi 4 nastaveniami rozlišovacej schopnosti, závislo od zvoleného profilu, v rozsahu 100 až 8200 dpi.

V tomto okne si môžete zvoliť danú rozlišovaciu schopnosť snímača. Môžete konfigurovať rozlišovaciu schopnosť pomocou rôznych úrovní. Pomocou tlačidiel, ktoré sa nachádzajú v hornej časti okna zvolte úroveň, medzi ktorými chcete prepínať rozlišovaciu schopnosť; tieto hodnoty sa môžu nastaviť pomocou tlačidiel +/- myši. Frekvenciu vzorkovania si možno zvoliť z predbežne definovaných možností v rozsahu 125 Hz -1000 Hz.

Rýchlosť previjania môže pomôcť pri prispôbení rýchlosti zvislého previjania. Táto hodnota sa môže nastaviť v rozsahu 1-99.

Nastavenie „Lift range“ umožňuje určiť vzdialenosť medzi myšou a podložkou. Ak používate rôzne plochy pod myš, v programovom vybavení si môžete zmeniť hodnotu tohto parametru.







## DPRISPÔSOBENIE ROZLOŽENIA HMOTNOSTI

Myš Ravcore Blizzard má systém kovových záťaží na vyváženie hmotnosti.

Je to inteligentný systém prispôsobenia hmotnosti myši. K podstavci myši možno pridať podľa uváženia tri kovové záťaže hmotnosti 4 g.





## ПРОГРАММА ДЛЯ ДОПОЛНИТЕЛЬНОГО КОНФИГУРИРОВАНИЯ

Настройки мыши Ravcore Blizzard можно конфигурировать с помощью своей программы, доступной для загрузки на сайте Ravcore. Если Вы хотите максимально использовать возможности мыши BLIZZARD, в том числе, функции макросов, ускорения, настройки профилей и многое другое, Вы можете сделать это в меню программы.

### УПАКОВКА СОДЕРЖИТ:

- мышь Ravcore Blizzard
- 3 металлических грузила
- 1 пластиковая отвертка
- ножки мыши
- противоскользкие коврики

### ТРЕБОВАНИЯ К СИСТЕМЕ

- компьютер с портом USB
- Windows XP/Vista/Win 7/Win8
- 30 МБ свободной памяти на жестком диске





## УСТАНОВКА

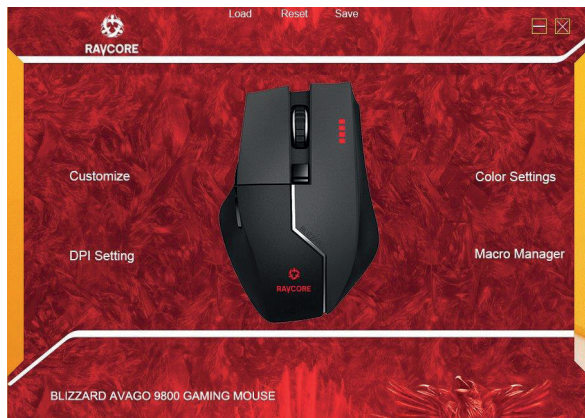
Установка – Win 7/ Win 8

1. Вставьте мышь в порт USB компьютера
2. Загрузите драйверы с сайта производителя
3. Появится экран установки. Нажмите NEXT (далее) и установите программу.
4. Перезагрузите компьютер. После повторной загрузки программа Ravcore Blizzard готова к использованию.

## ГЛАВНАЯ СТРАНИЦА ДРАЙВЕРА RAVCORE BLIZZARD

После открытия программы появится представленный ниже экран. С помощью интерфейса программы можно легко сконфигурировать настройки мыши.

Вы также можете создавать неограниченное число профилей, а также сохранять и загружать профили. Последняя настройка остается в памяти мыши.



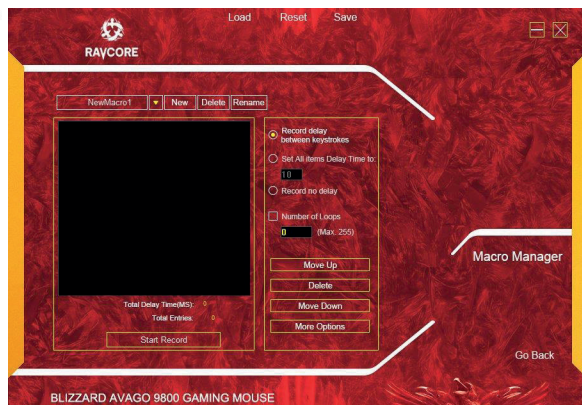
## НАСТРОЙКИ КНОПОК

Вы можете индивидуально настроить 8 кнопок и присвоить им разные функции. В программе Carbon есть множество настроек функций кнопок по умолчанию на выбор.



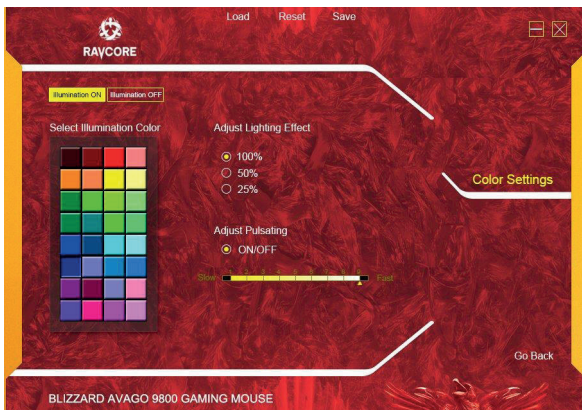
## РЕДАКТОР МАКРОСОВ

С помощью программы для мыши Ravcore Blizzard можно сохранять макросы для отдельных комбинаций клавиш, которые могут состоять даже из 300 разных нажатий с точно подобранным временем между последовательностями. Эта функция дает возможность настроить популярные команды и клавишные сокращения, чтобы увеличить количество действий в минуту. Это также позволяет избежать ошибочного нажатия неверной кнопки и пропуска важной последовательности во время игры.



## НАСТРОЙКИ ПОДСВЕТКИ

С помощью программы можно изменять подсветку мыши. Подсветку можно выключить в рамках стандартного профиля или оставить постоянно включенной. У мыши также есть опция подсветки типа «сердцебиение» с неограниченным количеством цветов.



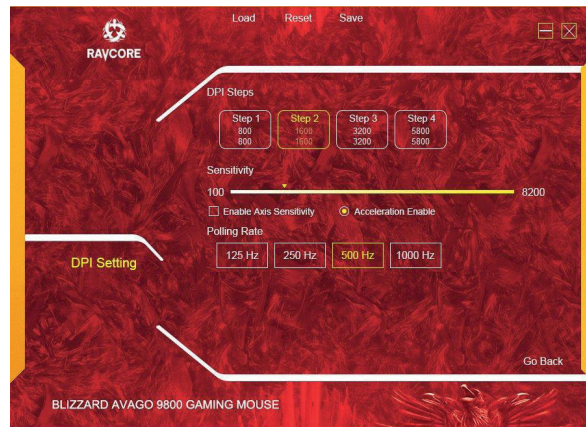
## НАСТРОЙКИ ПРОИЗВОДИТЕЛЬНОСТИ

Можно выбирать из 4 настроек разрешения, в зависимости от выбранного профиля, в диапазоне от 100 до 8200 dpi.

В этом окне Вы можете выбрать данное разрешение датчика. Можно конфигурировать разрешение с помощью разных уровней. При помощи кнопок, расположенных в верхней части окна, выберите уровни, между которыми Вы хотите переключать разрешение; эти значения можно настроить с помощью кнопок +/- мыши. Частоту дискретизации можно выбрать из predetermined options в диапазоне 125 Гц -1000 Гц.

Скорость прокрутки может помочь подобрать скорость вертикальной прокрутки. Это значение можно установить в диапазоне 1-99.

Настройка «Lift range» позволяет определить расстояние между мышкой и коврик. Если Вы используете под мышку разные поверхности, в программе можно изменить значение этого параметра.





## ПОДБОР РАСПРЕДЕЛЕНИЯ МАССЫ

Мышь Ravcore Blizzard имеет систему металлических грузил для сбалансирования массы.

Это умная система подбора массы мыши. К подставке мыши можно добавить, по своему усмотрению, три металлических грузила весом 4 г.





## SZOFTVER HALADÓ KONFIGURÁCIÓHOZ

A Ravcore Blizzard egér beállításai konfigurálható egy egyszerű, a Ravcore honlapján elérhető és letölthető szoftver segítségével. Ha a BLIZZARD egér valamennyi lehetőséget használni akarsz, beleértve a makró funkciókat, a gyorsításokat, a profilok beállítását és még sok minden mást, ezt a szoftver menüjében állíthatod be.

### A CSOMAG TARTALMA:

- Ravcore Blizzard egér
- 3 fémnehezék
- 1 műanyag csavarhúzó
- egérláb
- csúszásgátló alátét

### 1- RENDSZER KÖVETELMÉNYEK

- USB porttal rendelkező számítógép
- Windows XP/Vista/Win 7/Win8
- 30 MB szabad tárhely a merevlemezen





## TELEPÍTÉS

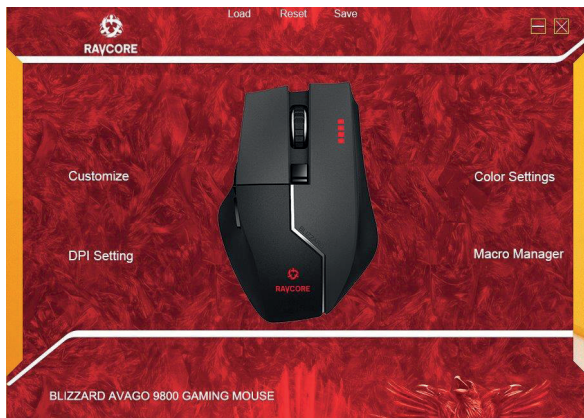
Win 7/ Win 8 telepítés

1. Csatlakoztasd az egeret a számítógép USB portjába
2. Töltsd le a telepítő programokat a gyártó internetes oldaláról
3. Megjelenik a telepítési képernyő. Kiklikelj a NEXT-re (tovább) és telepítsd a szoftvert
4. Indítsd újra a számítógépet. Az újraindítást követően a Ravcore Blizzard szoftver használatra kész

## RAVCORE BLIZZARD TELEPÍTŐPROGRAM FŐOLDAL

A szoftver megnyitása után az alábbi képernyő jelenik meg. A program interfészének segítségével könnyedén konfigurálhatók az egér beállításai.

Korlátlan mennyiségű profil is létrehozatsz, elmentheted és feltöltheted a profilekat. A legutolsó beállítás az egér memóriájába végezhvitt mentés.



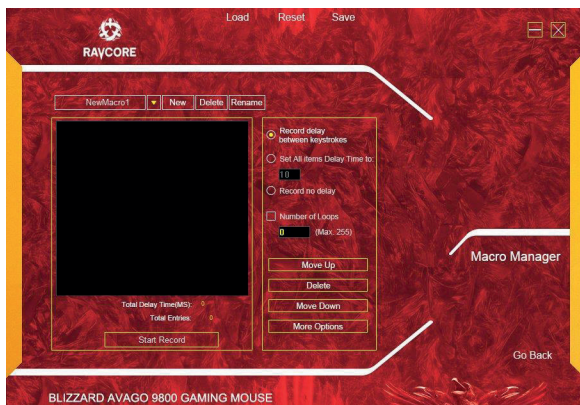
## GOMBOK BEÁLLÍTÁSAI

Egyénileg konfigurálhatsz 8 gombot és különböző funkciókkal láthatod el őket. A Carbon szoftver számos alapértelmezett választható beállítási nyomógomb funkcióval rendelkezik.



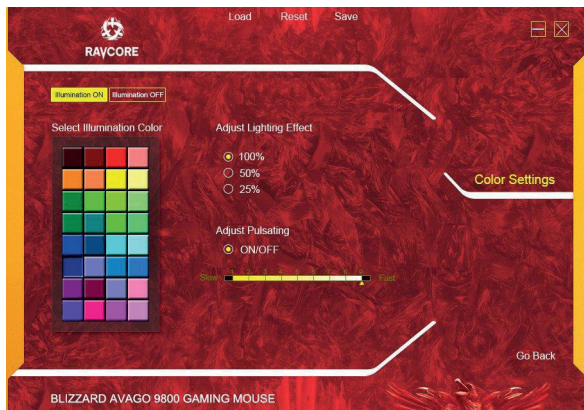
## MAKRÓ MENEDZSER

A Ravcore Blizzard egér szoftverének segítségével különböző nyomógomb kombináció makró menthető el, amelyek akár 300 különböző gombnyomásból is állhatnak, pontosan illesztett időközökkel a szekvenciák között. Ez a funkció biztosítja a népszerű billentyű javaslatok és gyorsbillentyűk beállításának lehetőségét, hogy megnövelhető legyen az egy perc alatt elvégzett lépések száma. Ez lehetővé teszi azt is, hogy véletlenül a nem megfelelő gombot nyomjuk meg, valamint azt, hogy egy fontos szekvenciát hagyjunk ki a játék alatt.



## VILÁGÍTÁS BEÁLLÍTÁSAI

A szoftver segítségével változtatható az egér megvilágítása is. A megvilágítást ki lehet kapcsolni a standard profilon belül, vagy mindig bekapcsolt állapotban is hagyható. Az egér rendelkezik a „szívdobbanás” típusú megvilágítással is, korlátlan számú színben.

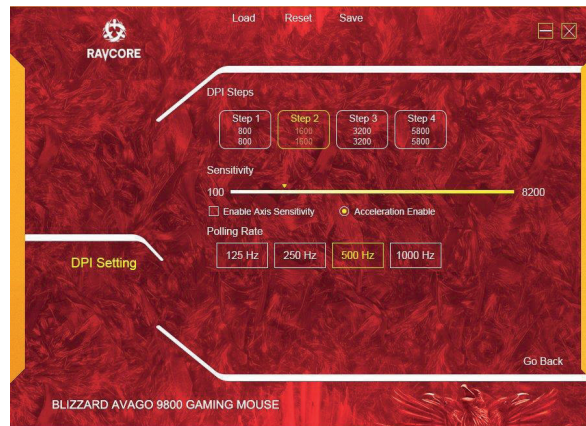


## TELJESÍTMÉNY BEÁLLÍTÁSAI

4 felbontási beállítás közül lehet választani, a kiválasztott profiltól függően 100 és 8200 dpi közötti tartományban.

Ebben az ablakban tudod kiválasztani az érzékelő adott felbontását is. A felbontást konfigurálhatod különböző szintek segítségével. Az ablak felső részében található gombok segítségével válaszd ki a szinteket, ami között a felbontást akard változtatni; ezeket az értékeket az egér +/- gombjaival állíthatod be. A mintavétel gyakoriságát kiválaszthatod az előre meghatározott opciókból a 125 Hz-1000 Hz közötti tartományban.

A gördítési sebesség segíthet a függőleges gördítési sebesség beállításában. Ez az érték az 1-99 közötti tartományban beállítható. A „Lift range” beállítás segít meghatározni az egér és az alátét közötti távolságot. Ha különböző felületeket használsz az egér alatt, a szoftverben megváltoztathatod ennek a paraméternek az értékét.







## SÚLYELOSZLÁS BEÁLLÍTÁSA

A Ravcore Blizzard egér a súly megfelelő elosztásához fémnehezék rendszerrel rendelkezik.

Ez egy intelligens rendszer az egér súlyának beállításához. Az egér aljzatához igény szerint három 4 g súlyú nehezéket lehet hozzáadni.





## FORTGESCHRITTENE KONFIGURATIONSSOFTWARE

Die Einstellungen der Ravcore Blizzard-Maus können mittels einer einfachen Software konfiguriert werden, die auf der Webseite von Ravcore zum Download bereitsteht. Wenn Sie die Möglichkeiten der BLIZZARD-Maus maximal nutzen möchten (u.a. Macro-Funktionen, Beschleunigung, Profileinstellungen und vieles mehr), können Sie dies über das Softwaremenü tun.

## DIE VERPACKUNG ENTHÄLT:

- Ravcore Blizzard-Maus
- 3 Metallgewichte
- Schraubenzieher aus Plastik
- Mausfüße
- rutschfeste Unterlagen

## SYSTEMANFORDERUNGEN

- Computer mit USB-Port
- Windows XP/Vista/Win 7/Win8
- 30 MB freier Speicherplatz auf der Festplatte





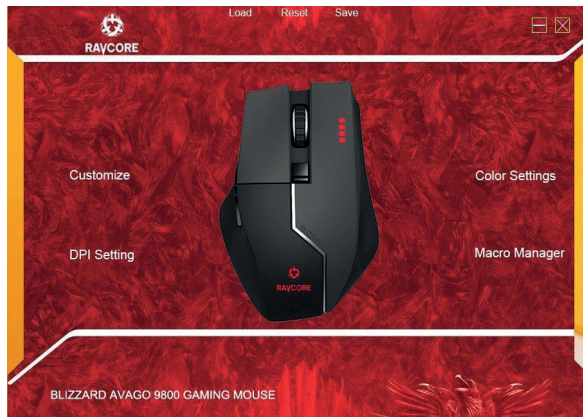
## INSTALLATION

Installation – Win 7/ Win 8

1. Maus über den USB-Port an den Computer anschließen
2. Treiber auf der Internetseite des Herstellers herunterladen
3. Der Installationsbildschirm wird angezeigt. Klicken Sie auf NEXT (weiter) und installieren Sie die Software
4. Computer neu starten. Nach dem Neustart ist die Ravcore Blizzard-Software einsatzbereit.

## STARTSEITE DES TREIBERS RAVCORE BLIZZARD

Nach dem Öffnen der Software wird der untenstehende Bildschirm angezeigt. Über das Interface des Programms können Sie die Mauseinstellungen problemlos konfigurieren. Sie können eine beliebige Zahl von Profilen erstellen und Profile speichern und laden. Die letzte Einstellung wird im Mausspeicher gespeichert.



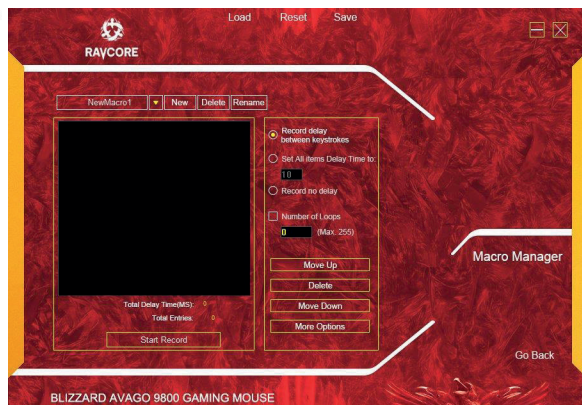
## TASTENEINSTELLUNGEN

Die 8 Tasten können individuell konfiguriert und mit verschiedenen Funktionen belegt werden. Die Carbon-Software bietet zahlreiche Tasten-Standardfunktionen zur Auswahl.



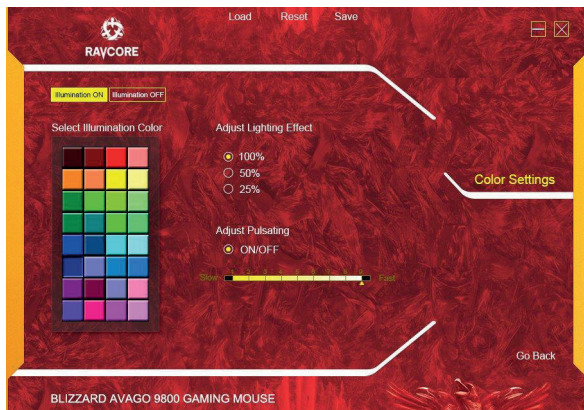
## MAKRO-MANAGER

Mittels der Software für die Ravcore Blizzard-Maus können Makros für die einzelnen Tastenkombinationen gespeichert werden. Diese können bis zu 300 verschiedene Klicks mit einem präzisen Zeitraum zwischen den Sequenzen umfassen. Diese Funktion ermöglicht die Einstellung beliebiger Befehle und Tastenkürzel, um die Zahl der Aktivitäten pro Minute zu erhöhen. So kann das versehentliche Klicken auf falsche Tasten und das Auslassen wichtiger Sequenzen während des Spiels vermieden werden.



## BELEUCHTUNGSEINSTELLUNGEN

Mit Hilfe der Software kann die Beleuchtung der Maus angepasst werden. Die Beleuchtung kann im Rahmen eines Standardprofils ausgeschaltet werden oder immer eingeschaltet bleiben. Die Maus verfügt zudem über die Beleuchtungsoption „Herzklopfen“ mit einer unbeschränkten Zahl von Farben.

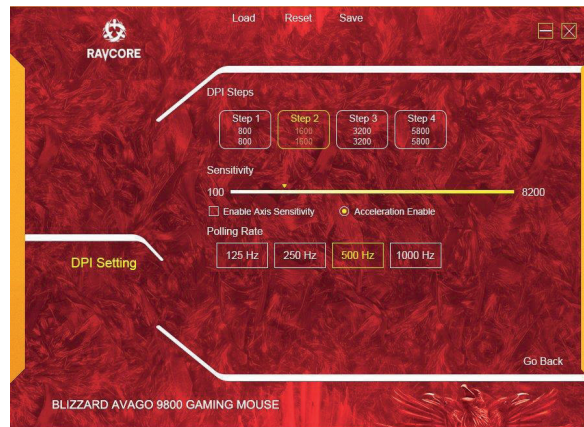


## EFFEKTIVITÄTSEINSTELLUNGEN

Zur Wahl stehen 4 Auflösungen, je nach gewähltem Profil – zwischen 100 und 8200 dpi.

In diesem Fenster kann die gewünschte Auflösung des Sensors eingestellt werden. Diese kann mittels verschiedener Levels konfiguriert werden. Über die Schaltflächen im oberen Bereich des Fensters können die Levels gewählt werden, zwischen denen die Auflösung gewechselt wird. Die Werte sind über die +/--Tasten der Maus einstellbar. Die Abtastrate kann aus den vorgegebenen Optionen zwischen 125 Hz – 1000 Hz gewählt werden.

Die Scroll-Geschwindigkeit kann bei der Anpassung der vertikalen Scroll-Geschwindigkeit hilfreich sein. Dieser Wert kann zwischen 1-99 gewählt werden. Die Einstellung „lift range“ bestimmt den Abstand zwischen Maus und Unterlage. Falls Sie die Maus auf unterschiedlichen Flächen benutzen, kann der Wert des Parameters über die Software geändert werden.





## ANPASSUNG DER GEWICHTSVERTEILUNG

Die Ravcore Blizzard-Maus verfügt über ein System von Metallgewichten für den Gewichtsausgleich.

Dabei handelt es sich um ein intelligentes Gewichtsanzpassungssystem. Der Unterbau der Maus kann je nach Bedarf mit drei Metallgewichten (je 4 g) beschwert werden.





**RAYCORE**

**RAVENS CORE  
GAMING**



Producent:  
Megabajt Sp. z o.o., ul. Rydygiera 8,  
01-793 Warszawa