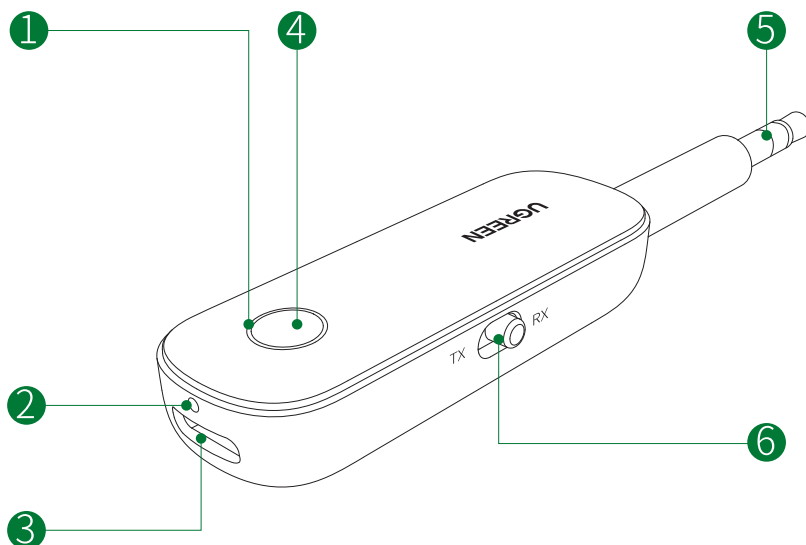


UGREEN

Transmitter / Odbiornik Bluetooth
CM403

Instrukcja obsługi

Opis produktu



1. Wskaźnik LED
2. Gniazdo mikrofonu
3. Żeński port USB-C: port ładowania
4. Przycisk wielofunkcyjny włączania i wyłączenia zasilania/odtwarzania muzyki/zarządzania połączeniami/resetu fabrycznego/przełącznika języka
5. Złącze 3,5 mm męskie
6. Przełącznik suwakowy: przełączanie między trybami RX i TX

Włączanie/wyłączanie zasilania

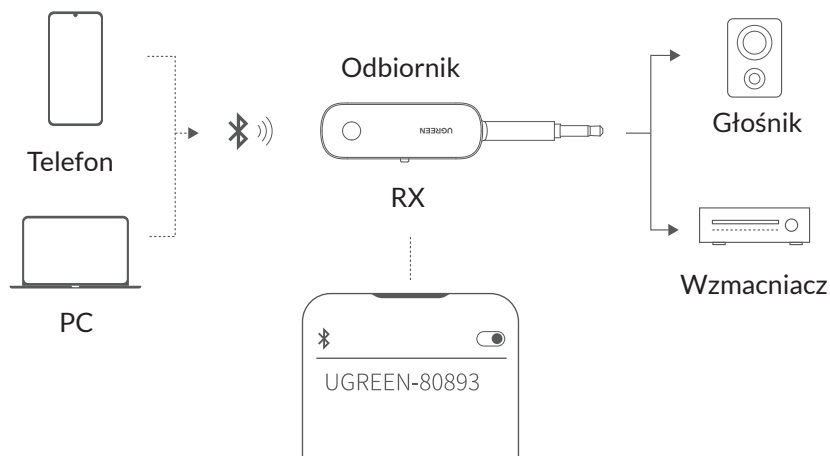
Włączanie zasilania:

Gdy zasilanie jest wyłączone, naciśnij i przytrzymaj przycisk wielofunkcyjny przez 3 sekundy, wskaźnik zaświeci się na niebiesko na 1 sekundę i zgaśnie.

Wyłączanie zasilania:

Gdy zasilanie jest włączone, naciśnij i przytrzymaj przycisk wielofunkcyjny przez 3 sekundy, wskaźnik zaświeci się na czerwono na 1 sekundę i zgaśnie.

Tryb odbioru przez Bluetooth



Przełącznik języka komunikatów głosowych

W trybie odbierania dostępne są komunikaty głosowe przełączane między językiem chińskim i angielskim. Poniżej przedstawiono szczegółowe informacje:

W trybie parowania (na przemian migają czerwony i niebieski) naciśnij krótko trzykrotnie przycisk wielofunkcyjny.

Połączenie Bluetooth

1. Przesuń przycisk zasilania do pozycji "RX", aby włączyć tryb odbioru Bluetooth.
2. Najpierw włóż produkt do portu AUX odbiornika Bluetooth (np. głośnika), a następnie naciśnij i przytrzymaj przez 3 sekundy przycisk wielofunkcyjny, aby włączyć urządzenie i rozpocząć parowanie.
3. Włącz funkcję Bluetooth w telefonie, wyszukaj "UGREEN-80893" i kliknij, aby nawiązać połączenie. Sygnał głosowy "Bluetooth connected" oznacza, że połączenie zostało nawiązane.

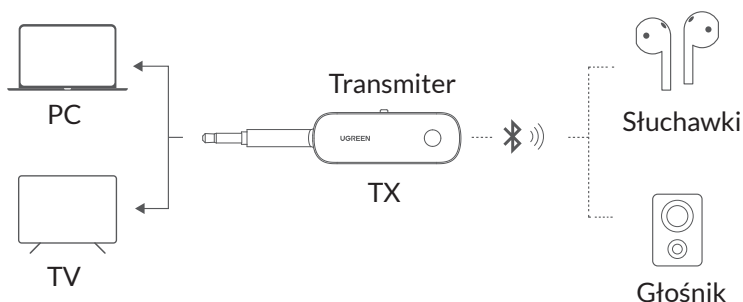
Uwaga:

W trybie odbierania, włóż produkt do gniazda AUX w samochodzie i zasilaj go za pomocą dostarczonego kabla USB, produkt włączy się automatycznie po uruchomieniu samochodu.

Podwójna łączność

1. Po pierwsze, wykonaj czynności opisane w rozdziale "Połączenie Bluetooth", aby połączyć produkt z telefonem A po nawiązaniu połączenia.
2. Po drugie, połącz produkt z telefonem B przez Bluetooth.
3. Po trzecie, włącz dostęp do Bluetooth w telefonie A, a urządzenie połączy się z produktem automatycznie.
4. Wreszcie telefon A i telefon B są połączone z produktami jednocześnie.

Tryb transmisji Bluetooth



Połączenie Bluetooth

1. Przesuń przycisk zasilania do pozycji "TX", aby włączyć tryb nadawania Bluetooth.
2. Najpierw włóż produkt do portu AUX nadajnika Bluetooth (np. komputera), a następnie naciśnij i przytrzymaj przycisk wielofunkcyjny przez 3 sekundy, aby włączyć zasilanie i być gotowym do parowania.
3. Włącz urządzenia odbiorcze (słuchawki/głośniki Bluetooth), aby włączyć tryb parowania.
4. Produkt automatycznie sparuje się z urządzeniem i nawiąże z nim połączenie.

Podwójna łączność

W trybie nadawania produkt ten może połączyć się z dwoma odbiornikami Bluetooth i jednocześnie odtwarzać dźwięk. W przypadku urządzeń klasyfikowanych jako urządzenie A i urządzenie B, czynności obsługowe są opisane poniżej:

1. Zapoznaj się z powyższym krokiem "Połączenie Bluetooth" i podłącz produkt do urządzenia A.
2. Naciśnij krótko przycisk wielofunkcyjny dwa razy, aby przejść do trybu parowania, towarzyszące mu niebieskie światło miga dwa razy na sekundę. Ponownie otwórz Bluetooth w urządzeniu B, połączenie między nadajnikiem a urządzeniem B zostanie nawiązane.
3. Odtwarzaj muzykę, aby potwierdzić, że oba urządzenia A/B mają wyjście audio.

Uwagi:

1. Jeśli oba urządzenia A/B nie mają wyjścia audio lub ma je tylko jedno, należy ponownie uruchomić produkt, aby ponownie nawiązać połączenie z dwoma urządzeniami. W przypadku ponownego niepowodzenia należy zmienić kolejność podłączania urządzeń A/B.
2. Dostępna odległość między urządzeniem A i urządzeniem B nie może przekraczać 5 m.

Uwagi:

1. Automatyczne ponowne połączenie: po następnym włączeniu produkt automatycznie połączy się z dwoma ostatnio sparowanymi urządzeniami.
2. Podczas łączenia odległość między tym produktem a urządzeniem Bluetooth nie może przekraczać 10 m.
3. W przypadku powtarzających się niepowodzeń należy ponownie uruchomić produkt lub urządzenie Bluetooth.
4. Obowiązkowe parowanie: naciśnij krótko przycisk wielofunkcyjny dwa razy.
5. Obowiązkowe ponowne łączenie: w trybie parowania naciśnij krótko przycisk wielofunkcyjny, aby aktywować polecenie.
6. Limit czasu połączenia: w trybie parowania, jeśli produkt nie jest połączony z urządzeniem Bluetooth, wyłączy się automatycznie po 5 minutach.

Funkcja i działanie (tryb odbioru)

Odtwarzanie muzyki

Odtwarzanie/pauza: naciśnij krótko jeden raz przycisk wielofunkcyjny.

Zarządzanie komunikacją

Odbieranie/kończenie połączeń: jednokrotne krótkie naciśnięcie przycisku wielofunkcyjnego.

Odrzucanie połączenia: naciśnij i przytrzymaj przycisk wielofunkcyjny przez 2 sekundy.

Poziom naładowania

Stan naładowania: w trybie odbierania poziom naładowania będzie widoczny na pasku stanu smartfonu (nie jest dostępny we wszystkich modelach smartfonów).

Niski stan mocy: komunikaty o niskim stanie naładowania wskazują, że produkt jest naładowany w mniej niż 10%. Produkt należy ładować za pomocą dostarczonego kabla i określonego zasilacza 5V/1A.

Status	Dioda LED
Niski poziom naładowania	Wolno migający czerwony
Ładowanie	Jednolity czerwony
W pełni naładowany	Jednolity niebieski

Diody

Status	Dioda LED
Tryb parowania	Świeci się na niebiesko przez 1s, a czerwony i niebieski migają na przemian.
Automatyczne ponowne połączenie	Świecenie na niebiesko przez 1s i miganie na niebiesko raz na 5s.
Wyłączenie zasilania	Zapala się czerwona dioda na 1s i następuje wyłączenie.
Parowanie Bluetooth	Czerwony i niebieski migają na przemian.
Bluetooth podłączony	Mruganie na niebiesko raz na 10s.

Reset fabryczny

W trybie wyłączenia naciśnij i przytrzymaj przycisk wielofunkcyjny przez 10 sekund. Wskaźnik będzie świecił na niebiesko przez 2,5 sekundy, co oznacza pomyślne zresetowanie urządzenia.

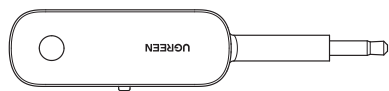
Uwagi dotyczące bezpieczeństwa

1. Ten produkt ma wbudowany akumulator litowy. Nie należy go demontować, zgniatać ani narażać na działanie ognia.
2. Jeśli akumulator jest spuchnięty, należy zaprzestać jego używania.
3. Nie narażaj produktu na działanie nadmiernej temperatury.
4. Należy zaprzestać używania urządzenia po zamoczeniu go w wodzie.

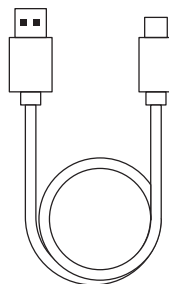
Specyfikacje

Model	CM403
Port wejściowy	3.5mm audio
Zakres częstotliwości	2400MHz-2483.5MHz
Pasma przenoszenia	20Hz-20kHz
SNR	>90dB
THD	<0.1%
Codec	tryb RX: SBC, AAC tryb TX: SBC
Typ akumulatora	Li-Po
Pojemność znamionowa akumulatora	145mAh 3.7V
Ograniczone napięcie ładowania	5.25V
Czas ładowania akumulatora	1.5h
Czas pracy akumulatora	tryb RX: 5.5h tryb TX: 8h
Odległość nadawania	10m

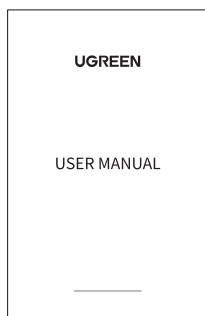
Zawartość opakowania



1 x transmiter/odbiornik Bluetooth



1 x kabel USB-A/USB-C (05.m)



1 x instrukcja obsługi

Oświadczenie o zgodności z wymogami FCC

Zmiany lub modyfikacje, które nie zostały wyraźnie zatwierdzone przez stronę odpowiedzialną za zgodność, mogą unieważnić autoryzację użytkownika do obsługi urządzenia.

To urządzenie jest zgodne z częścią 15. przepisów FCC. Działanie podlega następującym dwóm warunkom:

(1) urządzenie to nie może powodować szkodliwych zakłóceń, oraz

(2) urządzenie musi akceptować wszelkie odbierane zakłócenia, w tym zakłócenia, które mogą powodować niepożądane działanie.

Uwaga: Niniejsze urządzenie zostało przetestowane i uznane za zgodne z ograniczeniami dla urządzeń cyfrowych klasy B, zgodnie z częścią 15. przepisów FCC. Ograniczenia te zostały opracowane w celu zapewnienia odpowiedniej ochrony przed szkodliwymi zakłóceniami w instalacjach domowych. Urządzenie to generuje, wykorzystuje i może emitować energię o częstotliwości radiowej, a jeśli nie zostanie zainstalowane i nie będzie używane zgodnie z instrukcją, może powodować szkodliwe zakłócenia w komunikacji radiowej. Nie ma jednak gwarancji, że zakłócenia nie wystąpią w konkretnej instalacji. Jeśli urządzenie powoduje szkodliwe zakłócenia w odbiorze sygnału radiowego lub telewizyjnego, co można stwierdzić poprzez wyłączenie i włączenie urządzenia, zachęca się użytkownika do podjęcia próby usunięcia zakłóceń za pomocą jednego lub kilku z poniższych środków:

-Zmienić kierunek lub położenie anteny odbiorczej.

-Zwiększenie odległości pomiędzy urządzeniem a odbiornikiem.

-Podłączenie urządzenia do gniazda w innym obwodzie niż ten, do którego podłączony jest odbiornik.

-Skonsultować się ze sprzedawcą lub doświadczonym technikiem radiowo-telewizyjnym w celu uzyskania pomocy.

Ochrona środowiska



Zużyty sprzęt elektroniczny oznakowany zgodnie z dyrektywą Unii Europejskiej, nie może być umieszczany łącznie z innymi odpadami komunalnymi. Podlega on selektywnej zbiórce i recyklingowi w wyznaczonych punktach. Zapewniając jego prawidłowe usuwanie, zapobiegasz potencjalnym, negatywnym konsekwencjom dla środowiska naturalnego i zdrowia ludzkiego. System zbierania zużytego sprzętu zgodny jest z lokalnie obowiązującymi przepisami ochrony środowiska dotyczącymi usuwania odpadów. Szczegółowe informacje na ten temat można uzyskać w urzędzie miejskim, zakładzie oczyszczania lub sklepie, w którym produkt został zakupiony.

CE Produkt spełnia wymagania dyrektyw tzw. Nowego Podejścia Unii Europejskiej (UE), dotyczących zagadnień związanych z bezpieczeństwem użytkownika, ochroną zdrowia i ochroną środowiska, określających zagrożenia, które powinny zostać wykryte i wyeliminowane.

Niniejszy dokument jest tłumaczeniem oryginalnej instrukcji obsługi, stworzonej przez producenta.

Produkt należy regularnie konserwować (czyścić) we własnym zakresie lub przez wyspecjalizowane punkty serwisowe na koszt i w zakresie użytkownika. W przypadku braku informacji o koniecznych akcjach konserwacyjnych cyklicznych lub serwisowych w instrukcji obsługi, należy regularnie, minimum raz na tydzień oceniać odmiennosc stanu fizycznego produktu od fizycznie nowego produktu. W przypadku wykrycia lub stwierdzenia jakiegokolwiek odmiennosci należy pilnie podjąć kroki konserwacyjne (czyszczenie) lub serwisowe. Brak poprawnej konserwacji (czyszczenia) i reakcji w chwili wykrycia stanu odmiennosci może doprowadzić do trwałego uszkodzenia produktu. Gwarant nie ponosi odpowiedzialności za uszkodzenia wynikające z zaniedbania.

Szczegółowe informacje o warunkach gwarancji dystrybutora /
producenta dostępne na stronie internetowej
<https://serwis.innpro.pl/gwarancja>

Akumulator LI-ION

Urządzenie wyposażone jest w akumulator LI ION (litowo-jonowy), który z uwagi na swoją fizyczną i chemiczną budowę starzeje się z biegiem czasu i użytkowania. Producent określa maksymalny czas pracy urządzenia w warunkach laboratoryjnych, gdzie występują optymalne warunki pracy dla urządzenia, a sam akumulator jest nowy i w pełni naładowany. Czas pracy w rzeczywistości może się różnić od deklarowanego w ofercie i nie jest to wada urządzenia a cecha produktu. Aby zachować maksymalną żywotność akumulatora, nie zaleca się go rozładowywać do poziomu poniżej 3,18V lub 15% ogólnej pojemności. Niższe wartości, jak np. 2,5V dla ogniwa uszkadzają je trwale i nie jest to objęte gwarancją. W przypadku zaniechania używania akumulatora lub całego urządzenia przez czas dłuższy niż jeden miesiąc należy akumulator naładować do 50% i sprawdzać cyklicznie co dwa miesiące poziom jego naładowania. Przechowuj akumulator i urządzenie w miejscu suchym, z dala od słońca i ujemnych temperatur.

Akumulator LIPO

Urządzenie wyposażone jest w akumulator LI PO (litowo-polimerowy), który z uwagi na swoją fizyczną i chemiczną budowę starzeje się z biegiem czasu i użytkowania. Producent określa maksymalny czas pracy urządzenia w warunkach laboratoryjnych, gdzie występują optymalne warunki pracy dla urządzenia, a sam akumulator jest nowy i w pełni naładowany. Czas pracy w rzeczywistości może się różnić od deklarowanego w ofercie i nie jest to wada urządzenia a cecha produktu. Aby zachować maksymalną żywotność akumulatora, nie zaleca się go rozładowywać do poziomu poniżej 3,5V lub 5% ogólnej pojemności. Niższe wartości, jak np 3,2V dla ogniwa uszkadzają je trwale i nie jest to objęte gwarancją. W przypadku zaniechania używania akumulatora lub całego urządzenia przez czas dłuższy niż jeden miesiąc należy akumulator naładować do 50% i sprawdzać cyklicznie co dwa miesiące poziom jego naładowania. Przechowuj akumulator i urządzenie w miejscu suchym, z dala od słońca i ujemnych temperatur.