

Jamo®

Jamo®

DIGITAL DS4

Bezprzewodowe głośniki podstawkowe

Instrukcja obsługi

Aby uzyskać więcej szczegółowych informacji i pomoc w rozwiązywaniu problemów odwiedź stronę JAMO.COM/digital

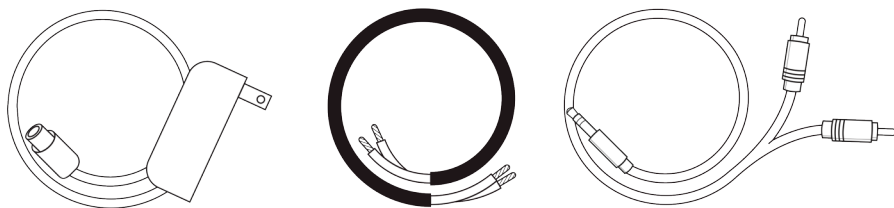
© 2016 KLIPSCH GROUP, INC. JAMO JEST ZAREJESTROWANYM ZNAKIEM TOWAROWYM KLIPSCH GROUP, INC. W USA I INNYCH KRAJACH.

ZNAK SŁOWNY BLUETOOTH® JEST ZASTRZEŻONYM ZNAKIEM TOWAROWYM NALEŻĄCYM DO FIRMY BLUE-TOOTH SIG, INC., UŻYCIE TEGO ZNAKU PRZEZ KLIPSCH GROUP, INC. JEST OBJĘTE LICENCJĄ.

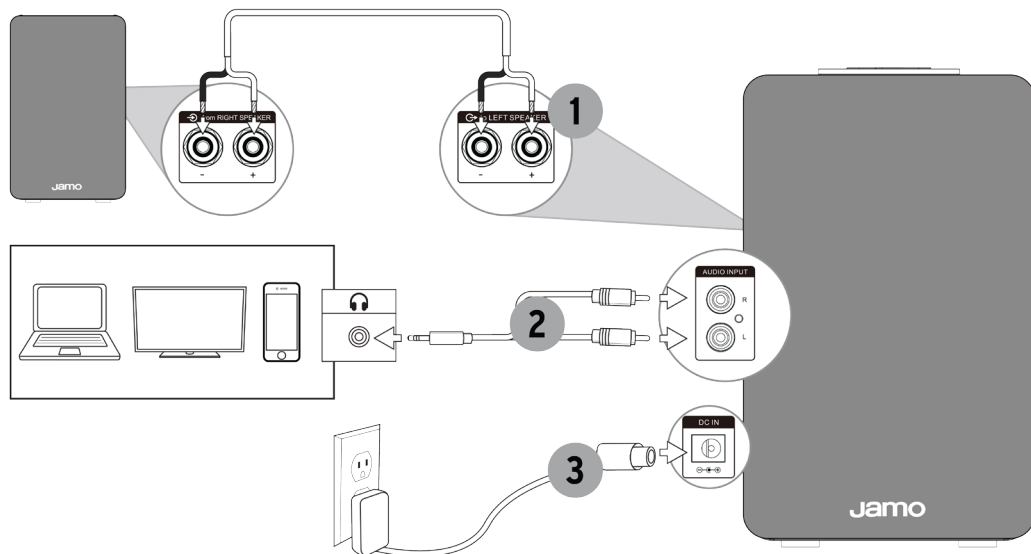
Importer:

KONSBUD HI-FI Sp.z o.o.
Ul. Nowa 23, Stara Iwiczna
05-500 Piaseczno
tel.22 750-23-22
www.konsbud-hifi.pl
Kraj pochodzenia: Chiny

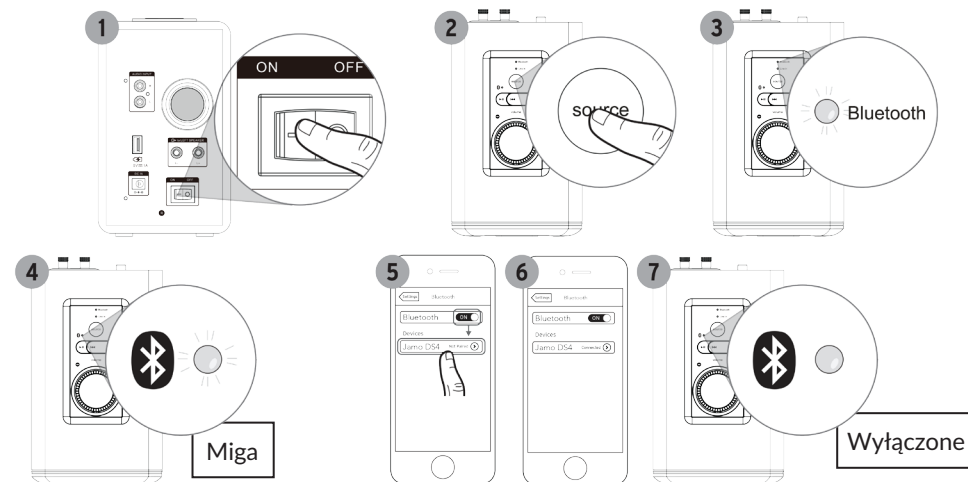
ZAWARTOŚĆ



KONFIGURACJA



TECHNOLOGIA BEZPRZEWODOWA BLUETOOTH®



Przykład. Twoje urządzenie może się różnić.

ŁADOWANIE URZĄDZEŃ

