

BOSTO®

Instrukcja obsługi BOSTO Tablet Graficzny (Model T608)

DYSTRYBUTOR:

Posfoto Spółka z ograniczoną odpowiedzialnością sp.k.

Al. Armii Krajowej 64 bl. 2 / 16

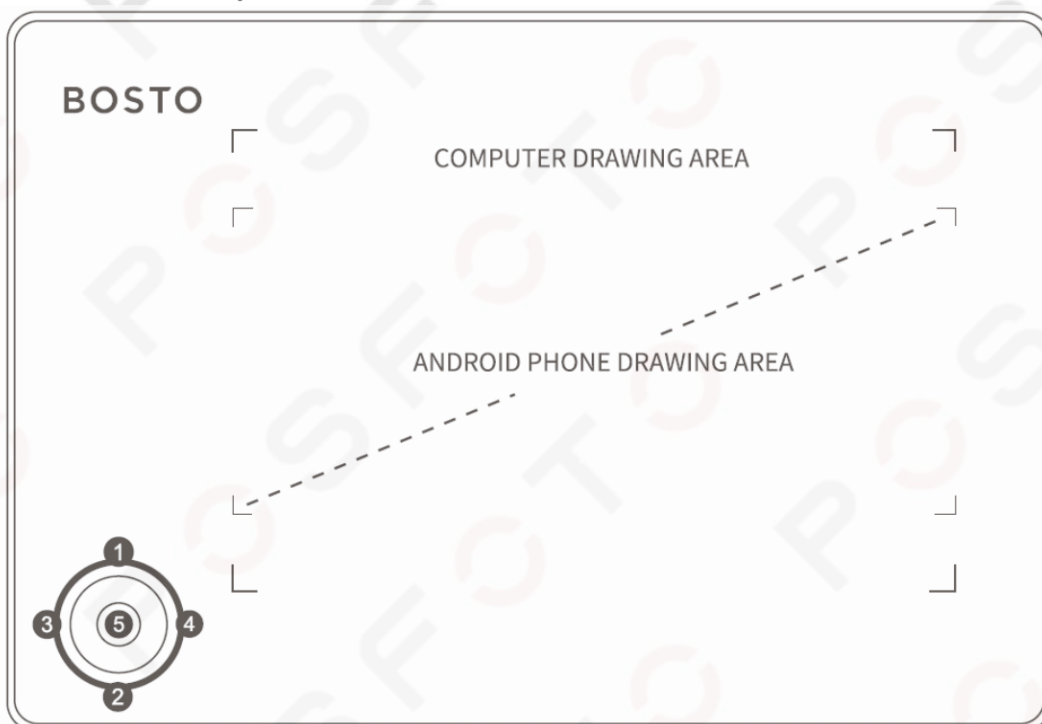
05-200 Wołomin

www.posfoto.pl

Przed użyciem produktu należy przeczytać uważnie niniejszą instrukcję i zachować do przyszłego użytku w bezpiecznym miejscu.

Dziękujemy za zakup produktu marki **BOSTO**!

1. Przedstawienie produktu



① CTRL+ ② CTRL- ③ Pędzel- ④ Pędzel+ ⑤ Przycisk M

Po poprawnym podłączeniu tabletu, jeżeli pióro nie dotyka bezpośrednio obszaru roboczego, kursor pozostaje w miejscu, przy dotyku kursor podąża za piórem.

Przyciski ① ② ③ ④ ⑤ są konfigurowalne na inne wybrane funkcje w systemie Windows. W systemie Mac OS lub Android konfiguracja nie jest możliwa.



① Przycisk - ② Przycisk+ ③ Stalówka pióra

Przycisk „-” ma możliwość zmiany przypisanej funkcji w sterowniku po zainstalowaniu na komputerze Windows. Jest to pióro pasywne, bez wbudowanej baterii.

2. Wymagania systemowe

Do normalnej pracy urządzenia wymagany jest system operacyjny w komputerze:

Windows: 7 lub nowszy

Mac: Mac OS 10.8.5 lub nowszy

Android: smartfony z obsługą OTG

3. Zawartość pudełka



4. Podłączanie tabletu do komputera/laptopa

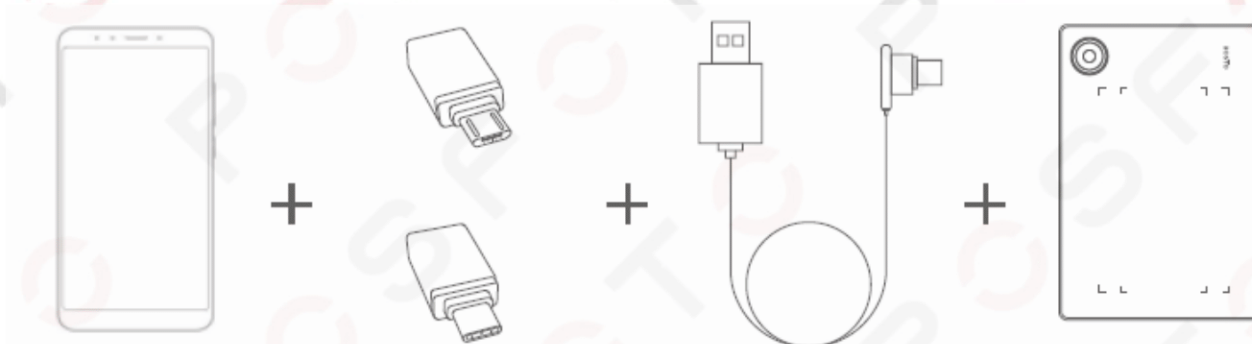
Podłącz dołączony przewód USB do portu USB 2.0/3.0 w komputerze/laptopie, a drugi koniec portem USB-C do tabletu. Przy podłączaniu do komputera nie zaleca się używania portów USB umieszczonych z przodu jednostki komputera – może to skutkować błędnym lub brakiem działania.



5. Podłączenie tabletu do smartfona

W przypadku chęci korzystania z tabletu na smartfonie należy uprzednio wyłączyć „obracanie” ekranu w telefonie. Upewnij się również, że Twój smartfon obsługuje funkcję OTG.

- Podłącz odpowiedni adapter do swojego smartfona
- Podłącz kabel USB do adaptera (który jest już podłączony do telefonu)
- Podłącz drugi koniec kabla portem USB-C do tabletu



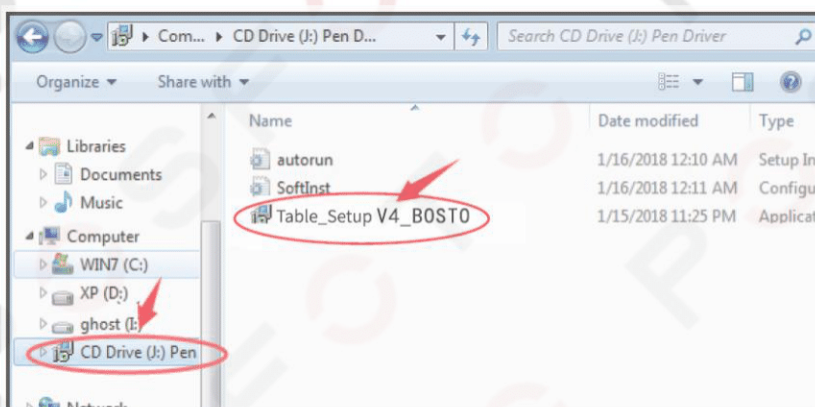
6. Instalacja oprogramowania w systemie Windows

Przed instalacją oprogramowania do tabletu **BOSTO**, należy odinstalować wszelkie inne sterowniki od tabletów graficznych innych marek/producentów.

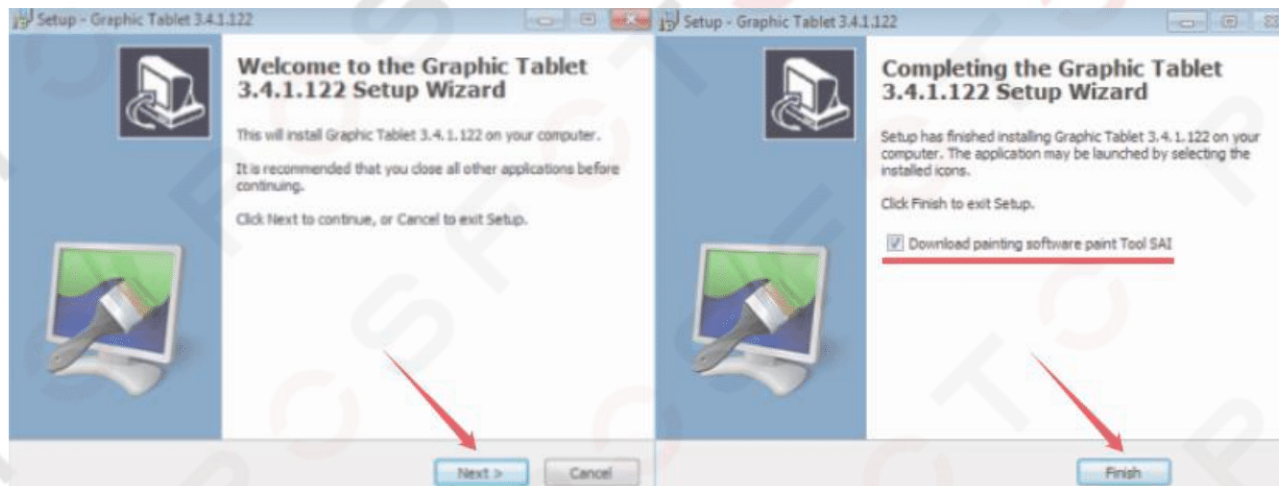
W razie potrzeby wyłącz programy anti-wirusowe i zapora firewall, w celu poprawnej instalacji.



Instalację sterowników powinien dokonać administrator komputera.

- Podłącz tablet do komputera/laptopa tak jak opisano to w poprzednim punkcie.
- Poczekaj około minuty, następnie otwórz „Mój komputer” > „CD-ROM: Pen driver” > „Table setupexe” i uruchom.



- Następnie postępuj zgodnie z instalatorem, klikając dalej aż do zakończenia instalacji.




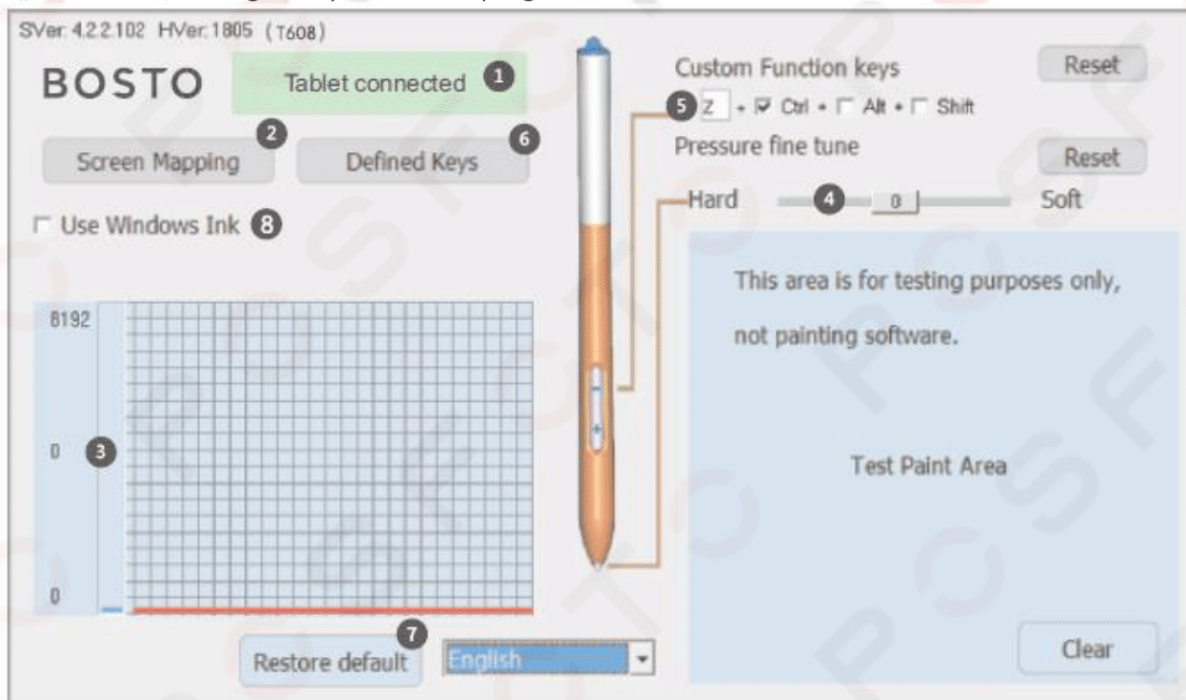
- Po zakończeniu instalacji w menu obok „zegara” komputera po prawej stronie będzie widoczna ikona pióra  oznaczając, że sterownik został pomyślnie zainstalowany. Po podłączeniu tabletu do komputera ikona zmieni kolor  na niebieski oznaczając, że sterownik już rozpoznał tablet i można zacząć z niego korzystać.

UWAGA !

Nie używaj tzw. Hubów USB lub innych podobnych do podłączania tabletu do komputera. Jeżeli nie używasz pióra upewnij się, że nie dotyka ona obszaru roboczego oraz nie spadnie z wysokości. Przy korzystaniu z systemu Windows 7 – wyłącz funkcję szybkich ruchów.

7. Konfiguracja ustawień i sterowania w systemie Windows

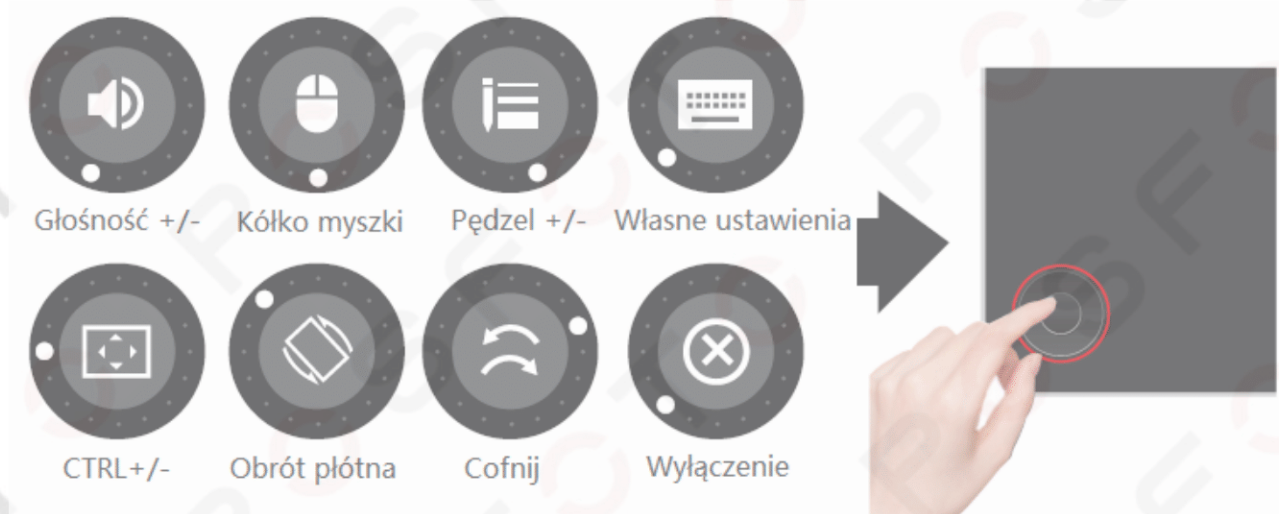
- Kliknij dwukrotnie ikonę programu na pulpicie otwierając oprogramowanie lub kliknij prawym przyciskiem myszy ikonę pióra  w prawym dolnym rogu ekranu komputera, wybierz „Ustawienia/Settings”, aby uruchomić program.



- 1) Oznaczenie statusu połączenia komputera z tabletem.
- 2) Zmiana ustawień obszaru mapowania lub obszaru roboczego.
- 3) Nacisk pióra – można ustawić w zakresie od 0 do 8192. Krzywa służy do obrazowania aktualnego nacisku, zmienia się ona wraz ze zmianą poziomu nacisku.
- 4) Dokładna regulacja nacisku po prawej stronie służy do precyzyjnego dostrojenia kontaktu między piórem a tabletem. Wartość domyślna to 0. Określoną wydajność można przetestować w obszarze rysowania zgodnie z lewą krzywą.
- 5) Niestandardowe klawisze funkcyjne służą do dostosowywania funkcji klawisza „CTRL-” w piórze, a domyślnie jest to „Ctrl+Z”, które można ustawić na inne kombinacje zgodnie z potrzebami.
- 6) Konfiguracja funkcji przycisków „pokrętła” w tablecie, opisanych w pkt.1 instrukcji.
- 7) Przywracanie ustawień domyślnych.
- 8) Możliwość włączenia/wyłączenia funkcji „Windows ink”, domyślnie funkcja jest wyłączona.

8. Funkcje Dial „pokrętła”

Mając poprawnie podłączony tablet do komputera, krótkie wciśnięcie przycisku „M” wywoła menu, następnie delikatnie przekręcając możemy wybrać daną opcję jak na rysunku poniżej.



Dłuższe przytrzymanie przycisku „M” spowoduje wywołanie właściwości powyższych funkcji do określonych ustawień jak na przykładzie poniżej.



9. Wymiana stalówki/końcówki pióra

Końcówka zużywa się po dłuższym okresie użytkowania, wtedy należy wymienić końcówkę na nową. W celu wymiany zużytej stalówki/końcówki pióra, należy zaciśnąć metalowy klips (dołączony z produktem) na końcówce i wyciągnąć ją z pióra. Włóż nową końcówkę do pióra z wycuciem dociskając, aż się zatrzyma.



10. Czyszczenie i konserwacja

W celu wydłużenia żywotności produktu stosuj się do poniższych zaleceń:

- Do czyszczenia używaj tylko i wyłącznie suchego ręcznika lub ściereczki. Pod żadnym pozorem **nie pozwól** wodzie, ani innym cieczom na kontakt z urządzeniem.
- Proszę nie naprawiać, demontować ani ponownie montować urządzenia samodzielnie.
- Jeśli przewód zasilający lub wtyczka są uszkodzone, należy natychmiast zaprzestać ich używania, aby uniknąć niebezpieczeństwa i skontaktować się z profesjonalnym centrum konserwacji w celu naprawy lub wymiany.

11. Najczęściej spotykane problemy

- **Brak nacisku w oprogramowaniu, ale kursor się porusza**
Być może podczas instalacji sterownika zostały zainstalowane inne sterowniki tabletu lub otwarte oprogramowanie do rysowania. Odinstaluj wszystkie sterowniki i zamknij oprogramowanie do rysowania. Zainstaluj ponownie sterownik BOSTO. Zaleca się zrestartować komputer po zakończeniu instalacji.
- **Pióro nie działa**
Sprawdź czy tablet jest podłączony do komputera. Upewnij się, że używasz pióra dostarczonego z tabletem. Upewnij się, że poprawnie zainstalowałeś sterownik.
- **Przyciski tabletu nie działają**
Upewnij się, że w oprogramowaniu włączono funkcję „Press Keys” i są poprawnie zdefiniowane. Pamiętaj, że te przyciski działają tylko na systemach Windows.
- **Komputer nie może przejść w tryb uśpienia**
Gdy nie używasz tabletu, nie kładź pióra na powierzchni tabletu, bo to powoduje „czuwanie” komputera i brak jego uśpienia.
- **Przyciski boczne pióra nie działają**
Po naciśnięciu przycisku bocznego należy upewnić się, że końcówka pióra nie dotknęła do powierzchni tabletu oraz odległość między końcówką a powierzchnią nie przekracza 10 mm.

12. Specyfikacja techniczna

Nazwa produktu: BOSTO Tablet Graficzny

Model produktu: T608

Obszar roboczy: 194x145 mm (8 x 6 cala)

Wymiary produktu: 280 x 193 x 8 mm

Rozdzielczość dotyku: 5080 LPI

Szybkość reagowania: > 233 PPS

Nacisk: 8192 poziomów

Wysokość wykrywania pióra: 10 mm

Wbudowane przyciski: konfigurowalne tylko w Windows(Mac OS/Android – bez opcji zmiany)

Rodzaj pióra: bezprzewodowe i bez ładowania

Zasilanie: DC 5V / 1A

Serwis producenta: service@bostotablet.com

Na oficjalnej stronie <https://bostopolska.pl/> można zaczerpnąć dodatkowych informacji na temat obsługi i konfiguracji tabletu oraz najczęściej zadawanych pytań(FAQ).

Dodatkowo można pobrać zawsze najnowsze oprogramowanie do danego urządzenia.

13. Postanowienia gwarancyjne

Produkty marki **BOSTO** są objęte **24-miesięczną** gwarancją dla konsumentów lub **12-miesięczną** gwarancją dla przedsiębiorców(zakupów na firmę).

Gwarancji nie podlegają: materiały eksploatacyjne(w tym baterie i akumulatory) uszkodzenia produktu będące wynikiem niewłaściwego użytkowania lub powstałe z winy użytkownika włączając w to niewłaściwe przechowywanie, upuszczenie, uderzenie, korozję, brud, piasek, zalanie, zamoczenie, wady spowodowane użytkowaniem innych akcesoriów niż fabryczne oraz szkody powstałe w wyniku niewłaściwego zabezpieczenia przesyłki z reklamowanym urządzeniem.

14. Deklaracja zgodności CE

Producent **Bosto Co., Ltd** niniejszym oświadcza, że to urządzenie jest zgodne z obowiązującymi dyrektywami i normami europejskimi i ich poprawkami. W celu zaczerpięcia dokładniejszych informacji proszę zajrzeć na stronę www.bostotablet.com

15. Utylizacja sprzętu i ochrona środowiska



Wszystkie produkty, na których umieszczony jest symbol zostały sklasyfikowane jako odpady elektryczne(WEEE zgodnie z dyrektywą 2012/19/EU). Z tego względu muszą być utylizowane w punktach recyklingu odpadów elektrycznych. Pod żadnym pozorem nie powinny być wyrzucane razem z odpadami komunalnymi.