

Osobisty zestaw muzyczny

Instrukcja obsługi



SRS-XB3 * 4 5 8 7 0 4 6 2 1 * (1)

Przewodnik
(dokument dostępny w Internecie za pośrednictwem komputera PC/smartfona)
Zawiera informacje o zestawie, instrukcje podłączania za pomocą technologii BLUETOOTH itp.



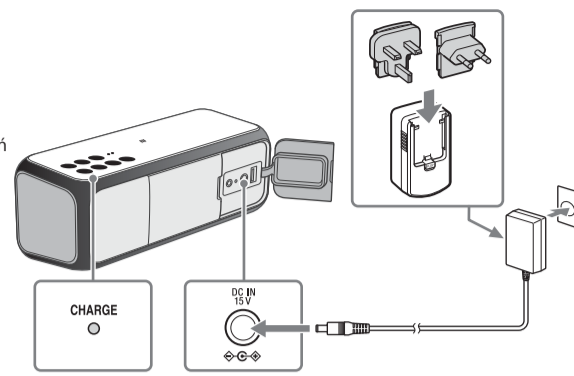
http://rd1.sony.net/help/speaker/srs-xb3/h_zz/

Ładowanie zestawu

Naładuj baterię po raz pierwszy.

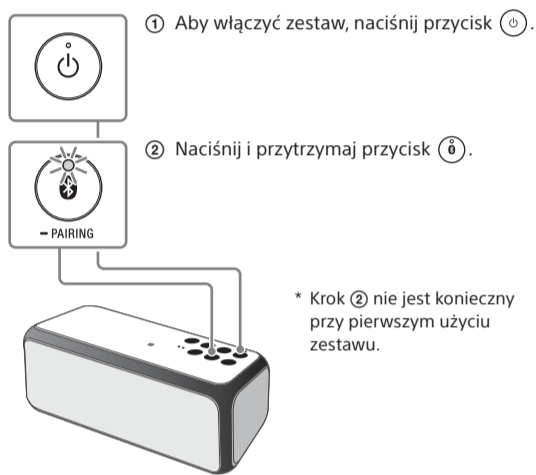
Uwaga

Na samym początku do zasilacza sieciowego podłącz wtyczkę odpowiednią dla swojego kraju/regionu. Wsuń wtyczkę do końca, aż usłyszysz kliknięcie.



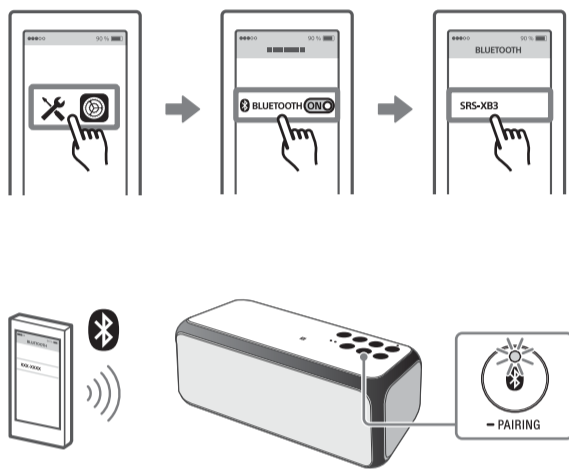
Połączenie BLUETOOTH

1 Przełącz zestaw na tryb parowania.

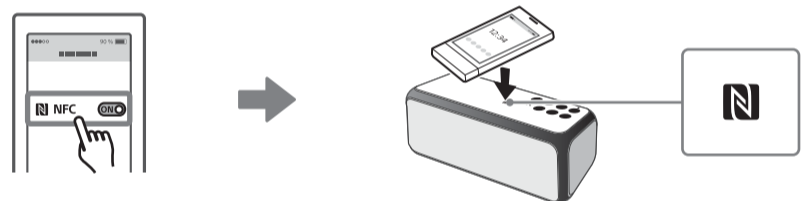


* Krok 2 nie jest konieczny przy pierwszym użyciu zestawu.

2 Parowanie zestawu ze smartfonem/iPhonem.

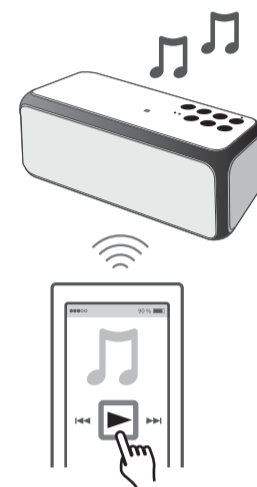


NFC Aby nawiązać połączenie jednym dotknięciem (NFC)

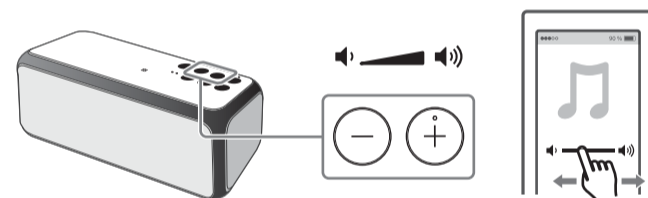


Słuchanie

Uruchom odtwarzanie.

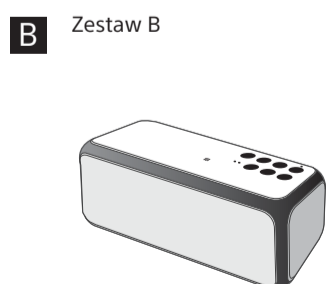
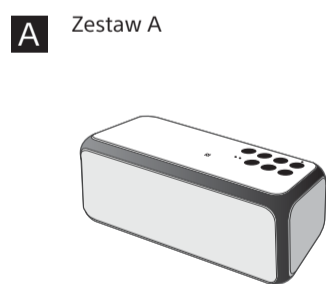


Wyreguluj głośność.

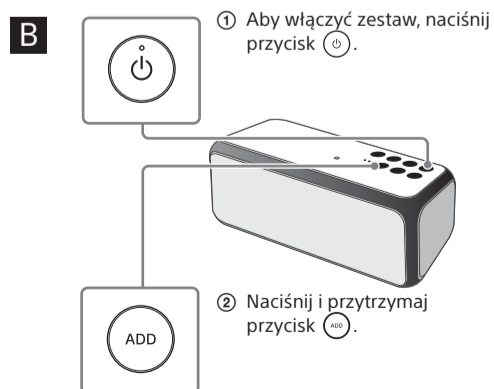
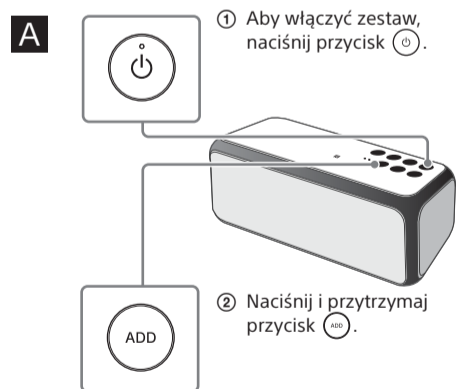


Słuchanie przy użyciu dwóch zestawów (funkcja dodawania głośnika – tryb podwójny/tryb stereo)

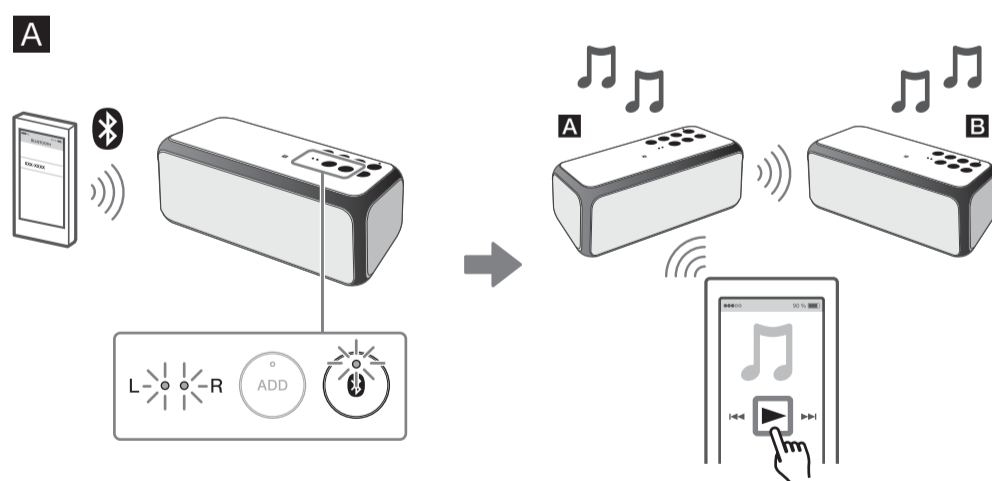
1 Przygotowanie do korzystania z dwóch zestawów SRS-XB3



2 Wybierz ustawienie **A**, a następnie **B**.



3 Podłącz smartfon/iPhone do zestawu **A**, gdy zaświeci się wskaźnik **B**.



* Trybem domyślnym jest tryb podwójny.

Aby włączyć tryb podwójny/tryb stereo (lewy kanał/prawy kanał)

