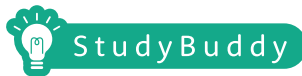
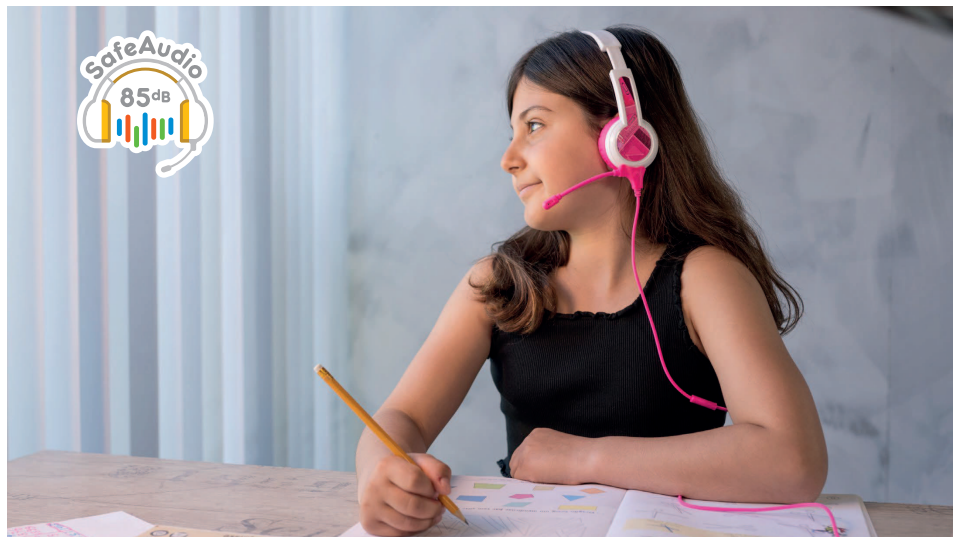


BuddyPhones®

SafeAudio for Kids



Instrukcja obsługi



BuddyPhones® StudyBuddy to nasze podstawowe słuchawki dla dzieci przeznaczone do zdalnej nauki w domu. Kluczową cechą jest odłączany mikrofon na wysięgniku, który jest niezbędny do odbioru głosu dziecka. Podobnie jak w przypadku wszystkich słuchawek BuddyPhones®, bezpieczny dźwięk jest standardem, a maksymalna głośność wynosi 85dB. Kabel audio zawiera wbudowany przycisk odbierania i odtwarzania oraz rozdzielacz Buddyjack™ do udostępniania dźwięku wielu słuchaczom. Wreszcie, ozdobne naklejki i etykiety z imionami wyróżniają te słuchawki.



Cechy

- Odłączany mikrofon na wysięgniku
- Bezpieczne audio 85dB
- Przycisk wywołania / odtwarzania
- Rozdzielacz audio Buddyjack™
- Antyalergiczne nauszniki
- Reguloway pałąk
- Bardzo wytrzymałe
- Dekoracyjne naklejki
- Naklejki do pokolorowania
- Naklejki do podpisania



Mikrofon wysięgnikowy



Nauszniki antyalergiczne



Rozdzielacz audio Buddyjack™



Bardzo wytrzymałe



Naklejki dekoracyjne



Naklejki DIY i do podpisania

Specyfikacja

Przetwornik	30mm Neodymowy
Impedancja	320HM
Czułość	85 +/-3dB @1mW 1kHz
Częstotliwość	20-20kHz
Przewód	1.4m
Wtyczka	Pokryta złotem 3.5mm
Wymiary	17.7 x 6 x 25.5cm
Waga	0.148kg



BUDDYPHONES
STUDYBUDDY BLUE



BUDDYPHONES
STUDYBUDDY PINK



 onanoff

www.onanoff.com

Ochrona środowiska



Zużyty sprzęt elektroniczny oznakowany zgodnie z dyrektywą Unii Europejskiej, nie może być umieszczany łącznie z innymi odpadami komunalnymi. Podlega on selektywnej zbiórce i recyklingowi w wyznaczonych punktach. Zapewniając jego prawidłowe usuwanie, zapobiegasz potencjalnym, negatywnym konsekwencjom dla środowiska naturalnego i zdrowia ludzkiego. System zbierania zużytego sprzętu zgodny jest z lokalnie obowiązującymi przepisami ochrony środowiska dotyczącymi usuwania odpadów. Szczegółowe informacje na ten temat można uzyskać w urzędzie miejskim, zakładzie oczyszczania lub sklepie, w którym produkt został zakupiony.



Produkt spełnia wymagania dyrektyw tzw. Nowego Podejścia Unii Europejskiej (UE), dotyczących zagadnień związanych z bezpieczeństwem użytkownika, ochroną zdrowia i ochroną środowiska, określających zagrożenia, które powinny zostać wykryte i wyeliminowane.

Niniejszy dokument jest tłumaczeniem oryginalnej instrukcji obsługi, stworzonej przez producenta.

Szczegółowe informacje o warunkach gwarancji dystrybutora / producenta dostępne na stronie internetowej <https://serwis.innpro.pl/gwarancja>.

W celu najdłuższego i bezpiecznego możliwego użytkowania produktu należy go regularnie konserwować we własnym zakresie lub przez wyspecjalizowane punkty serwisowe. W przypadku braku informacji o koniecznych akcjach konserwacyjnych cyklicznych lub serwisowych w instrukcji obsługi należy regularnie, minimum raz na tydzień oceniać odmienność stanu fizycznego produktu od fizycznie nowego produktu. W przypadku wykrycia lub stwierdzenia jakiegokolwiek odmienności należy pilnie powiadomić o tym fakcie sprzedawcę. Brak poprawnej konserwacji i reakcji w chwili wykrycia stanu odmienności i powiadomienia sprzedawcy może doprowadzić do trwałego uszkodzenia produktu, mienia lub zdrowia za co producent i gwarant nie będą ponosić żadnej odpowiedzialności.