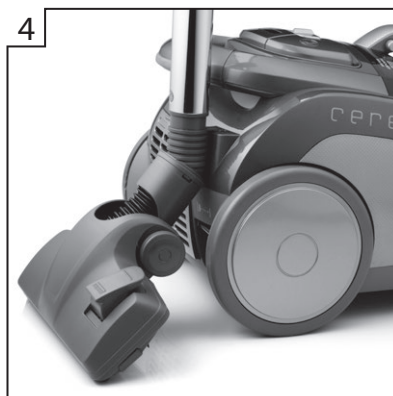
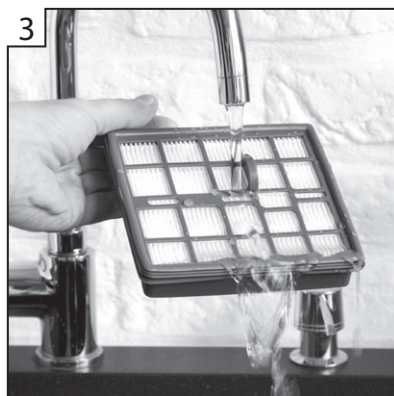


HEPA H13



2L



PL 1. System filtracji powietrza z filtrem HEPA H13 zatrzymujący większość pyłków, bakterii, odchodów roztoczy itp. 2. Duża pojemność zbiornika 2 L 3. Zmywalny filtr HEPA H13 - łatwe czyszczenie w bieżącej wodzie 4. System parkowania - wygodne przechowywanie

CZ 1. Systém filtrace vzduchu s HEPA H13 filtrem zadrží většinu pylů, bakterií, výkalů roztoců atd. 2. Velký objem zásobníku 2 L 3. Omyvatelný filtr HEPA H13 - snadné čištění pod tekoucí vodou 4. Parkovací systém - pohodlné uskladnění

SK 1. Vzduchový filtračný systém s filtrom HEPA H13 zachytáva väčšinu peľu, drobného prachu, baktérií, výkalov roztocov atd. 2. Veľký objem zbernej nádoby 2 L 3. Umyvateľný filter HEPA H13 - jednoduché čistenie pod tečúcou vodou 4. Systém parkovania - pohodlné skladovanie

HU 1. Légszűrő rendszer HEPA H13 szűrővel megfogja a pollenek, baktériumok, portka ürülékek stb. többségét 2. Nagy űrtartalmú gyűjtőtartály, 2 L 3. Mosható HEPA H13 szűrő - folyóvízzel könnyen tisztítható 4. Parkolórendszer - kényelmes tárolás

RO 1. Sistem de filtrare a aerului cu filtru HEPA H13 care reține majoritatea particulelor de praf, bacterii, reziduuri de acarieni etc. 2. Capacitate mare a rezervorului 2 L 3. Filtru HEPA H13 lavabil - curățare ușoară sub jet de apă 4. Sistem de parcare - depozitare confortabilă

RU 1. Система фильтрации воздуха с фильтром HEPA H13, который задерживает большинство бактерий, пыльцы и пылевых клещей 2. Большой объем контейнера 2 Л 3. Моющийся фильтр HEPA H13 - легкая чистка под проточной водой 4. Система стоянки - удобное хранение

BG 1. Система за филтрация на въздухът с филтър HEPA H13, задържаща повечето от пращиците, бактериите, изпражненията на акари и др. 2. Влякъл аб'ем ёмкостаци 2 Л 3. Перящ се филтър HEPA H13 - лесно почистване под течаща вода 4. Система за паркиране - удобно съхраняване

UA 1. Система фільтрації повітря з фільтром HEPA H13, який затримує більшість пилок, бактерій, продуктів життєдіяльності кліщів та ін. 2. Великий об'єм контейнера 2 Л 3. Фільтр HEPA H13, що миється, - легка чистка під проточною водою 4. Система паркування - зручне зберігання

EN 1. Air filtration system with HEPA H13 filter stops most of pollen, bacteria, dust mite faeces, etc. 2. Large tank capacity 2 L 3. Washable HEPA H13 filter - easy to clean with running water 4. Parking system - easy storing

Zelmer Pro Sp. z o.o.
ul. Hoffmanowej 19, 35-016 Rzeszów, POLAND

ZVC355HT

ODKURZACZ
пылесос
/ vacuum cleaner

zelmer



Ceres

PL INSTRUKCJA UŻYTKOWANIA
ODKURZACZ

6-10

CZ NÁVOD K POUŽITÍ
VYSAVAČ

11-15

SK NÁVOD NA OBSLUHU
VYSAVAČ

16-20

HU HASZNÁLATI UTASÍTÁS
PORSZÍVÓK

21-25

RO INSTRUCȚIUNI DE UTILIZARE
ASPIRATORUL

26-30

RU ИНСТРУКЦИЯ ПО ЭКСПЛУАТАЦИИ
ПЫЛЕСОС

31-35

BG ИНСТРУКЦИЯ ЗА УПОТРЕБА
ПРАХОСУМУКАЧКА

36-40

UA ІНСТРУКЦІЯ З ВИКОРИСТАННЯ
ПИЛОСОС

41-46

LT VARTOJIMO INSTRUKCIJA
DULKIŲ SIURBLYS

47-51

LV LIETOŠANAS INSTRUKCIJA
PUTEKĻU SŪCĒJS

52-56

ET KASUTUSJUHEND
TOLMUIMEJA

57-60

EN USER MANUAL
VACUUM CLEANER

61-65

ZVC355HT

ODKURZACZ
пылесос
/ vacuum cleaner

zelmer



A



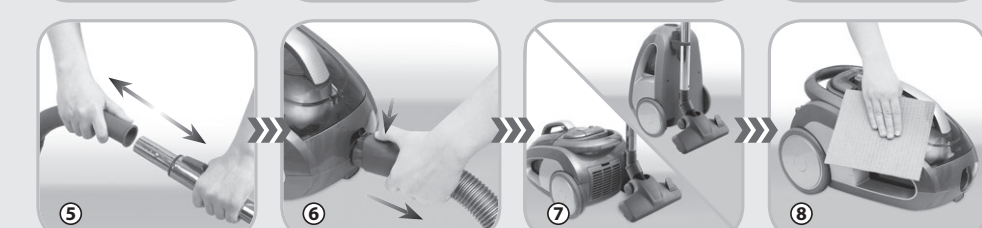
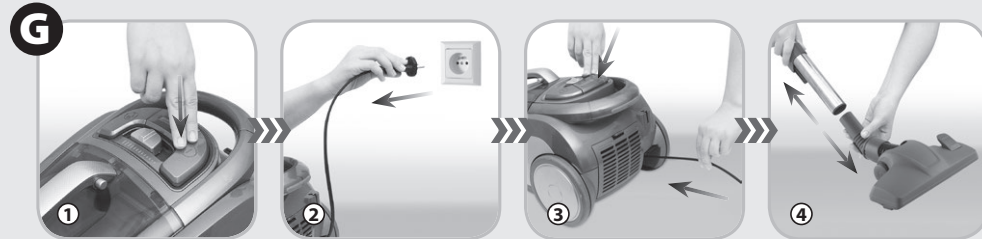
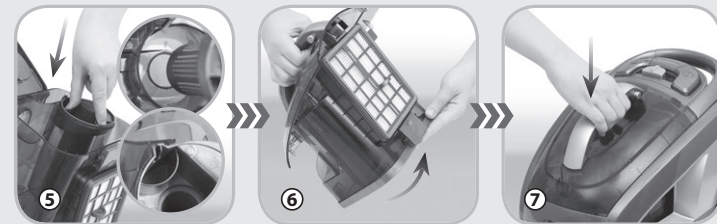
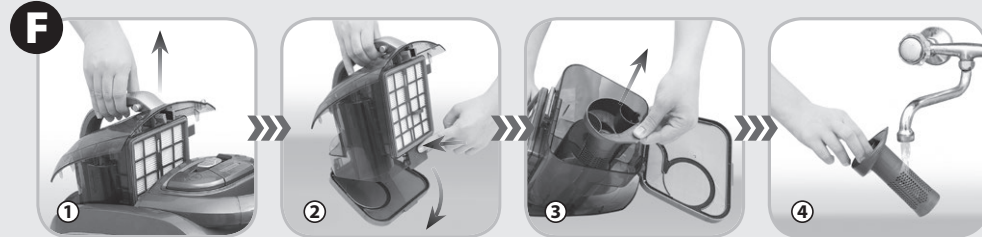
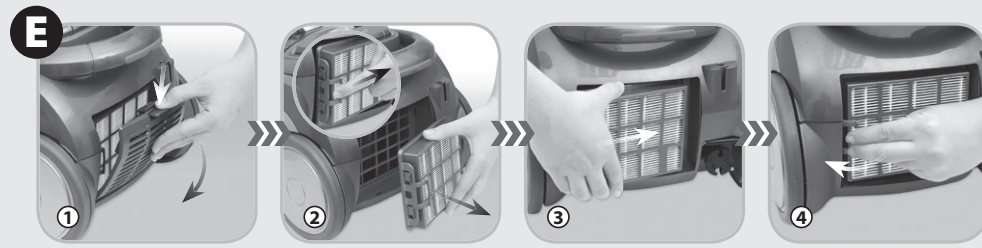
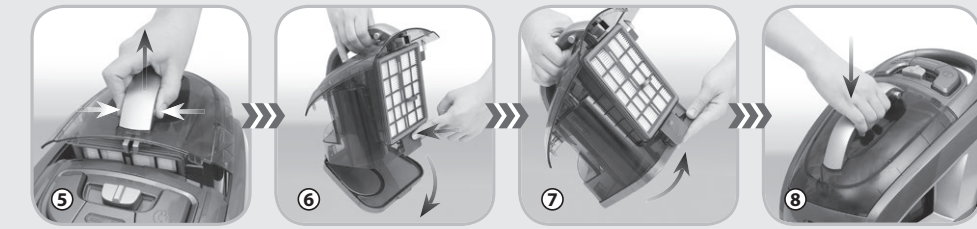
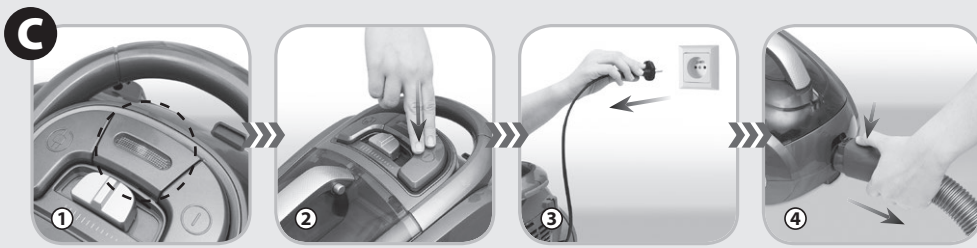
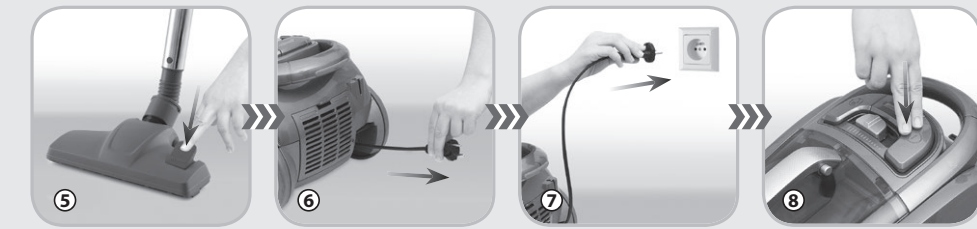
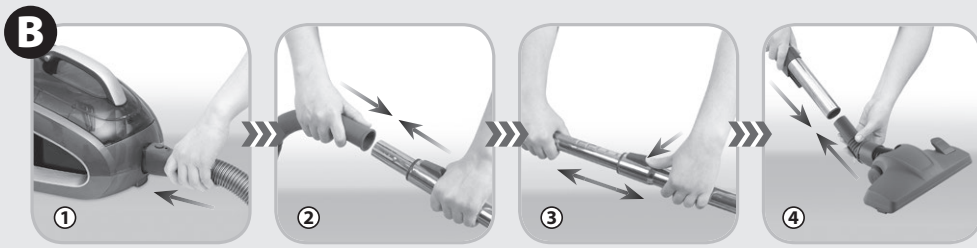
zelmer

www.zelmer.com

zelmer

www.zelmer.com

ZVC355-002_V02



PL Szanowni Klienci!

Gratulujemy wyboru naszego urządzenia i witamy wśród użytkowników produktów Zelmer.

W celu uzyskania najlepszych rezultatów rekomendujemy używanie tylko oryginalnych akcesoriów firmy Zelmer. Zostały one zaprojektowane specjalnie dla tego produktu.

Prosimy o uważne przeczytanie niniejszej instrukcji obsługi. Szczególną uwagę należy poświęcić wskazówkom bezpieczeństwa. Instrukcję prosimy zachować, aby można było korzystać z niej również w trakcie późniejszego użytkowania wyrobu.

Wskazówki dotyczące bezpieczeństwa

⚠ NIEBEZPIECZEŃSTWO! / OSTRZEŻENIE! Nieprzestrzeganie grozi obrażeniami

- Nie uruchamiaj urządzenia, jeśli przewód zasilający, obudowa lub uchwyt są w sposób widoczny uszkodzone. Oddaj wówczas urządzenie do punktu serwisowego.
- Jeżeli przewód zasilający nieodłączalny ulegnie uszkodzeniu, to powinien on być wymieniony u wytwórcy lub u pracownika zakładu serwisowego albo przez wykwalifikowaną osobę w celu uniknięcia zagrożenia.
- Napraw urządzenia może dokonywać jedynie przeszkolony personel. Nieprawidłowo wykonana naprawa może spowodować poważne zagrożenia dla użytkownika. W razie wystąpienia usterek radzimy zwrócić się do specjalistycznego punktu serwisowego ZELMER.
- Przed czyszczeniem urządzenia, jego montażem lub demontażem zawsze wyjmij przewód przyłączeniowy z gniazdka sieci.
- Przed wymianą wyposażenia lub zbliżaniem się do części poruszających się podczas użytkowania,

należy wyłączyć sprzęt i odłączyć od zasilania.

- Nie odkurzaj odkurzaczem ludzi ani zwierząt, a szczególnie uważaj, aby nie przybliżyć końcówek ssących do oczu i uszu.
- Nie wciągaj do odkurzacza żadnych płynów i wilgotnych zanieczyszczeń.
- Niniejszy sprzęt może być użytkowany przez dzieci w wieku co najmniej 8 lat i przez osoby o obniżonych możliwościach fizycznych, umysłowych i osoby o braku doświadczenia i znajomości sprzętu, jeżeli zapewniony zostanie nadzór lub instruktaż odnośnie do użytkowania sprzętu w bezpieczny sposób, tak aby związane z tym zagrożenia były zrozumiałe. Dzieci nie powinny bawić się sprzętem. Dzieci bez nadzoru nie powinny wykonywać czyszczenia i konserwacji sprzętu.

⚠ UWAGA! Nieprzestrzeganie grozi uszkodzeniem mienia

- Odkurzacz podłącz do sieci prądu przemiennego 230 V, zabezpieczonej bezpiecznikiem sieciowym 16 A.
- Nie wyciągaj wtyczki z gniazdka pociągając za przewód.
- Nie przejeżdżaj odkurzaczem oraz szczotkami ssącymi przez przewód zasilający, gdyż grozi to uszkodzeniem izolacji przewodu.
- Nie odkurzaj bez zamontowanych w odkurzaczu filtrów oraz w przypadku ich uszkodzenia.
- Nie wciągaj do odkurzacza: zapalek, niedopalków papierosów, rozżarzonego popiołu. Unikaj zbierania ostrych przedmiotów.
- Sprawdzaj wąż ssący, rury i ssawki – znajdujące się wewnątrz nich śmieci usuń.
- Nie odkurzaj drobnych pyłów jak: mąka, cement, gips, tonery drukarek i kserokopiarek, itp.
- Niedopuszczalne jest zasłanianie otworów wentylacyjnych odkurzacza w czasie odkurzania. Nagrzane powietrze nie mając ujścia, może doprowadzić do przegrzania silnika, powodując awarię, lub spowodować deformacje części z tworzyw sztucznych.

Notes