

Reinston

ŁADOWARKA INDUKCYJNA
15 W

ELSI030-REWIRELESSUF15WK

Importer: SBS spa

Via Circonvallazione s/n, 28010 Miasino (No) Italy

customercare@sbsmobile.com

www.sbsmobile.com

SPECYFIKACJA

Parametry wyjściowe: 5V --- 3A, 9V --- 2A, 12V --- 1.5A (USB typu C)

Bezprzewodowe ładowanie o mocy 15 W / 10 W / 7.5 W / 5 W

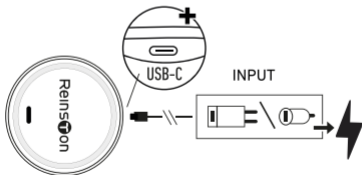
Maksymalny zasięg ładowania: 5 mm

Efektywność ładowania: ponad 70%

Dioda LED sygnalizująca tryb pracy

ŁADOWANIE URZĄDZEŃ

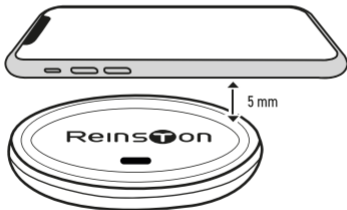
1. Podłącz kabel (dołączony do zestawu) do ładowarki indukcyjnej i ładowarki sieciowej lub samochodowej, a następnie podłącz ładowarkę sieciową lub samochodową do źródła prądu.



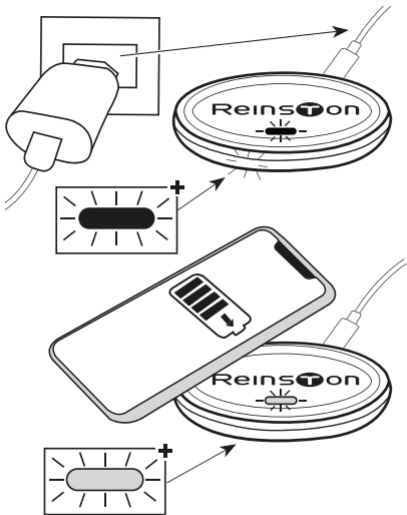
2. Połóż urządzenie, które chcesz naładować na ładowarce bezprzewodowej.

Ładowarka działa na zasadzie indukcji elektromagnetycznej. W ładowarce zamontowany jest przewód, który tworzy cewkę nadawczą. W urządzeniu, które chcesz naładować znajduje się cewka odbiorcza - najczęściej w połowie długości urządzenia.

Dopasuj położenie urządzenia do ładowarki bezprzewodowej.



Maksymalny zasięg ładowania: 5 mm



DEKLARACJA ZGODNOŚCI

SBS Mobile oświadcza, że urządzenie jest zgodne z dyrektywą EMCD 2014/30/EU, ROHS 2011/65/EU, WEEE 2012/19/EU, GPSD 2001/95/EC. Pełny tekst deklaracji zgodności UE jest dostępny pod następującym adresem internetowym:

<http://sbsmobile.com/en-gb/declaration-of-conformity.html>

INFORMACJE DOTYCZĄCE BEZPIECZNEGO UŻYCIA PRODUKTU

Zachować oraz zawsze i ściśle przestrzegać podanych instrukcji, aby zapewnić bezpieczne korzystanie z produktu i innych podłączanych urządzeń. Używać produktu i akcesoriów tylko do zamierzonego zastosowania i przestrzegając podanej charakterystyki technicznej oraz w chronionym środowisku, aby unikać poważnych zagrożeń. Trzymać z dala od źródeł ciepła, bezpośredniego światła słonecznego oraz płynów. Używać tylko kabli dostarczonych z zakupionym produktem. Z urządzenia nie powinny korzystać dzieci ani osoby niebędące w stanie zrozumieć ewentualnego zagrożenia. Nie pozostawiać produktu podłączonego do sieci lub innych urządzeń, gdy nie jest używany lub podejrzewa się usterkę. Nie upuszczać, nie zginać, nie nacinać ani nie postępować nieostrożnie z produktem, aby uniknąć niebezpiecznych sytuacji.

Nigdy nie demontować produktu ani nie próbować go naprawiać w przypadku uszkodzenia. W przypadku wycieku płynu z produktu unikać kontaktu ze skórą i oczami; w każdym przypadku

niezwłocznie przemyć narażony obszar wodą i zasięgnąć porady lekarza. Nie pozostawiać bez kontroli opakowania, zwłaszcza torebek, które mogłyby się stać niebezpieczną zabawką dla dzieci (ryzyko uduszenia, połknięcia). Unikać korzystania z urządzenia w pobliżu aparatów elektromedycznych (np. rozrusznika serca).

W przypadku wątpliwości co do działania, bezpieczeństwa lub sposobu podłączenia produktu zwrócić się do obsługi klienta firmy SBS.

URUCHOMIENIE

Upewnić się, czy wartość prądu urządzenia do ładowania odpowiada wartości wskazanej na wyjściu produktu.

KONSERWACJA I CZYSZCZENIE

Produkt nie wymaga konserwacji i może być czyszczony czystą i miękką ściereczką, bez stosowania agresywnych lub chemicznych środków, które mogłyby uszkodzić produkt.

INFORMACJE DOTYCZĄCE PRAWIDŁOWEJ UTYLIZACJI PRODUKTU

W rozumieniu art. 26 Dekretu Legislacyjnego z 14 marca 2014 r. nr 49 „Aktualizacja dyrektywy 2012/19/UE dotyczącej zużytego sprzętu elektrycznego i elektronicznego (WEEE)” oraz Dekretu Legislacyjnego 188 z 20 listopada 2008 r. zmienionego przez Dekret Legislacyjny z 15 lutego 2016 r. nr 27.

OCHRONA ŚRODOWISKA



To urządzenie zostało zaprojektowane i wykonane z materiałów oraz komponentów wysokiej jakości, które nadają się do ponownego wykorzystania. Symbol przekreślonego kołowego kontenera na odpady oznacza, że produkt podlega selektywnej zbiórce zgodnie z Dyrektywą Parlamentu Europejskiego i Rady 2012/19/UE i informuje, że sprzęt elektryczny i elektroniczny po okresie użytkowania, nie może być wyrzucony wraz z innymi odpadami pochodzącymi z gospodarstwa domowego. Użytkownik ma obowiązek oddać go do podmiotu prowadzącego zbieranie zużytego sprzętu elektrycznego i elektronicznego tworzącego system zbierania takich odpadów w tym do odpowiedniego sklepu, lokalnego punktu zbiórki lub jednostki gminnej. Zużyty sprzęt może mieć szkodliwy wpływ na środowisko i zdrowie ludzi z uwagi na potencjalną zawartość niebezpiecznych substancji, mieszanin oraz części składowych. Gospodarstwo domowe spełnia ważną rolę w przyczynianiu się do ponownego użycia i odzysku, w tym recyklingu, zużytego sprzętu. Na tym etapie kształtuje się postawy, które wpływają na zachowanie wspólnego dobra jakim jest czyste środowisko naturalne. Gospodarstwa domowe są także jednym z większych użytkowników drobnego sprzętu i racjonalne gospodarowanie nim wpływa na odzyskiwanie surowców wtórnych. W przypadku niewłaściwej utylizacji tego produktu mogą zostać nałożone kary zgodnie z ustawodawstwem krajowym.



REV2_03-22