



## iD4Mobile GrabberHD



1. Przycisk zasilania ON / OFF
2. Złącze zasilania DC 5V/2A
3. Wejście analogowe (component / composite – kabel w zestawie)
4. Wejście HDMI
5. Wyjście HDMI
6. Złącze microUSB do podłączenia do PC (konfiguracja, aktualizacje firmware)
7. Przycisk wyboru wejścia wideo (HDMI / Analog)
8. Przycisk wyboru rozdzielczości 1080p / 720p
9. Dioda LED - HDMI / Analog
10. Dioda LED - rozdzielczość 1080p / 720p
11. Przycisk nagrywania REC
12. Wejście audio do podłączenia mikrofonu
13. Port USB (pamięć flash / dysk zewnętrzny)

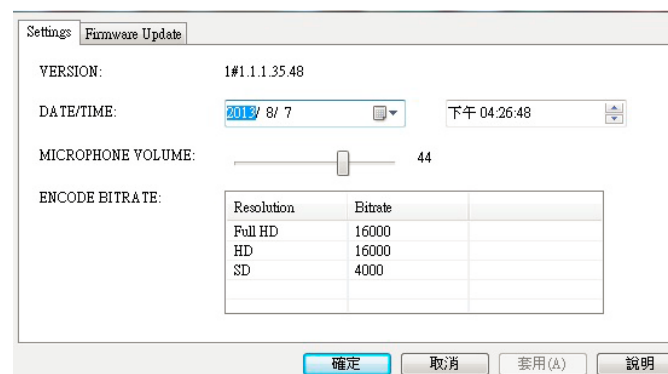
## Obsługa:

1. Podłącz urządzenie według poniższych schematów.
2. Do portu USB podłącz pamięć flash lub dysk zewnętrzny.
3. Włącz urządzenie (na przednim panelu zaświeci się zielona dioda REC).
4. Do portu audio (12) możesz podłączyć np. mikrofon aby nagrywać wideo z Twoim komentarzem.
5. Aby rozpocząć nagrywanie naciśnij przycisk REC (dioda LED podczas nagrywania będzie się świecić na czerwono).
6. Aby zatrzymać nagrywanie naciśnij ponownie przycisk REC (przez 2 sekundy) - dioda LED zacznie migać na czerwono, oznacza to, że trwa zapis pliku na podłączony do portu USB nośnik danych. Zapis i zatrzymanie nagrywania zostanie zakończone w momencie kiedy dioda LED zmieni kolor na zielony.



## HW Grabber Tool

Po podłączeniu urządzenia do PC za pomocą przewodu microUSB-USB, możesz skonfigurować podstawowe ustawienia: czas, głośność mikrofonu, bitrate dla poszczególnych rozdzielczości (Full HD, HD, SD) lub dokonać aktualizacji firmware.



Opis	Status diody REC
Brak nośnika danych USB Trwa uruchamianie urządzenia Niepodłączony kabel	miga na zielono
Podłączony nośnik danych USB Urządzenie jest gotowe do rozpoczęcia nagrywania	świeci na zielono
Trwa nagrywanie	świeci na czerwono
Zatrzymanie nagrywania, plik wideo jest zapisywany na nośnik danych USB, nie wyłączaj urządzenia ani nie odłączaj nośnika danych w tym momencie.	miga na czerwono po czym zmienia kolor na zielony
Podłączone urządzenie wejściowe ma zabezpieczenie HDCP, nagrywanie nie może być kontynuowane	miga na czerwono oraz na zielono

Opis	Wskaźnik 1080P / 720P
Wskazuje na wybrany sygnał źródłowy	HDMI / Analog
Wskazuje na podłączenie kabla HDMI, sygnał źródłowy wideo to HDMI	dioda HDMI świeci
Wskazuje na odłączony kabel HDMI, lub sygnał nie jest stabilny	dioda HDMI miga
Wskazuje na podłączenie kabla analogowego, sygnał źródłowy wideo to YPbPr lub CVBS	dioda Analog świeci
Wskazuje na odłączony kabel analogowy, lub sygnał YPbPr / CVBS nie jest stabilny	dioda Analog miga

Zawartość opakowania:

- GrabberHD
- Zasilacz 5V / 2A
- Przewód 3.5 jack męski-żeński 3m
- Przewód mini 8 (composite / component)
- Płyta CD