

# QUER<sup>®</sup>

## Instrukcja obsługi

**Odtwarzacz MP3**

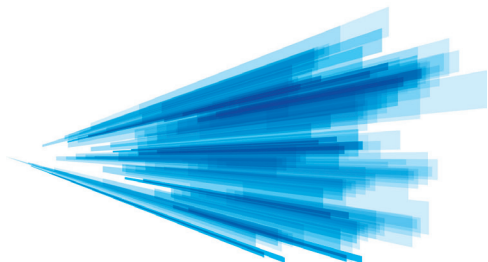
**KOM0547**

**KOM0556**

**KOM0557**

**KOM0634**

**KOM0635**



# Instrukcje bezpieczeństwa

1. Przed rozpoczęciem użytkowania urządzenia, należy przeczytać instrukcję użytkowania i postępować według wskazówek w niej zawartych. Producent nie odpowiada za szkody spowodowane użytkowaniem urządzenia niezgodnie z jego przeznaczeniem lub niewłaściwą jego obsługą.

2. Nie należy prowadzić jakichkolwiek prac konserwacyjnych podczas pracy urządzenia.

3. Urządzenie może być uruchamiane tylko wewnątrz pomieszczeń. Urządzenie nie jest przystosowane do pracy na zewnątrz pomieszczeń.

4. Należy chronić urządzenie przed wilgocią (również podczas przechowywania).

5. Niniejszy sprzęt nie jest przeznaczony do użytkowania przez osoby (w tym dzieci) o ograniczonej zdolności fizycznej, czuciowej lub psychicznej lub osoby nie mające doświadczenia lub znajomości sprzętu, chyba że odbywa się to pod nadzorem i zgodnie z instrukcją użytkowania sprzętu, przekazanej przez osoby odpowiedzialne za ich bezpieczeństwo. Należy zwracać uwagę na dzieci, aby nie bawiły się urządzeniem.

6. W przypadku uszkodzenia urządzenia, w celu uniknięcia zagrożenia, naprawę może przeprowadzić tylko specjalistyczny zakład naprawczy albo wykwalifikowana osoba.

7. Nie należy korzystać z urządzenia w pobliżu materiałów łatwopalnych.

## Opis

Odtwarzacz MP3 z funkcją czytnika kart MicroSD marki Quer.

- Lekki i przenośny Odtwarzacz MP3
- Czytnik kart microSD do 32GB
- Brak wbudowanej pamięci (karta microSD)
- Klips pozwalający na przyłączenie odtwarzacza np do paska.
- Obsługiwane formaty MP3,WAV,WMA
- Możliwość przewijania utworów, przełączania, wyłączenia, regulacja głośności.
- Po włożeniu karty muzyka jest automatycznie odtwarzana.
- Wbudowana bateria pozwala na kilkugodzinne słuchanie muzyki.
- Ładowanie za pomocą kabla mini USB.

W zestawie:

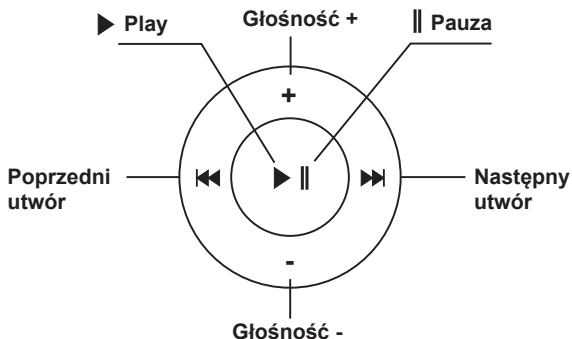
Odtwarzacz

Słuchawki

Kabel miniUSB

*Specyfikacja produktu może ulec zmianie bez powiadomienia.*

## Przyciski i funkcje



# Włączanie/wyłączanie urządzenia

Aby włączyć odtwarzacz, należy przesunąć przełącznik na pozycję **ON**.

Aby wyłączyć odtwarzacz, należy przesunąć przełącznik na pozycję **OFF**.

## Regulacja głośności

Aby zwiększyć poziom głośności, należy nacisnąć przycisk **+**. Aby zmniejszyć poziom głośności, należy nacisnąć przycisk **-**.

**Poland**



### ***Prawidłowe usuwanie produktu (zużyty sprzęt elektryczny i elektroniczny)***

Oznaczenie umieszczone na produkcie lub w odnoszących się do niego tekstach wskazuje, że po upływie okresu użytkowania, nie należy usuwać go z innymi odpadami pochodzącymi z gospodarstw domowych. Aby uniknąć szkodliwego wpływu na środowisko naturalne i zdrowie ludzi wskutek niekontrolowanego usuwania odpadów, prosimy o oddzielenie produktu od innego typu odpadów oraz odpowiedzialny recykling w celu promowania ponownego użycia zasobów materialnych jako stałej praktyki.

W celu uzyskania informacji na temat miejsca i sposobu bezpiecznego dla środowiska recyklingu tego produktu, użytkownicy w gospodarstwach domowych powinni skontaktować się z punktem sprzedaży detalicznej, w którym dokonali zakupu produktu, lub z organem władz lokalnych.

Użytkownicy w firmach powinni skontaktować się ze swoim dostawcą i sprawdzić warunki umowy zakupu. Produktu nie należy usuwać razem z innymi odpadami komercyjnymi.

Wyprodukowano w CHRL dla LECHPOL Zbigniew Leszek, Miętne ul. Garwolińska 1, 08-400 Garwolin.

