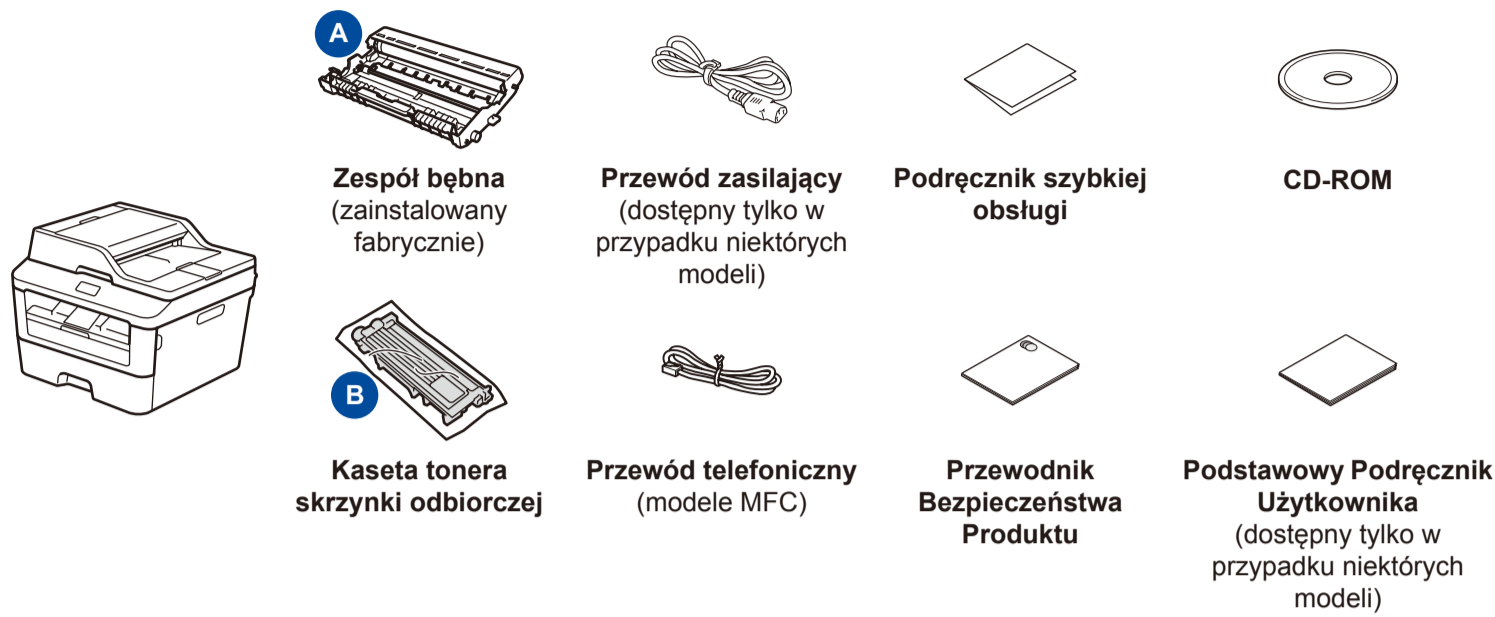




Rozpakuj urządzenie i sprawdź zawartość opakowania



Aby uzyskać informacje na temat prawidłowej procedury instalacji, należy najpierw przeczytać Przewodnik Bezpieczeństwa Produktu, a następnie niniejszy Podręcznik szybkiej obsługi.

INFORMACJA:

- Podzespoły znajdujące się w opakowaniu oraz wtyczka sieciowa mogą się różnić w zależności od kraju.
- Ilustracje przedstawione w niniejszym dokumencie Podręcznik szybkiej obsługi bazują na modelu MFC-L2740DW.
- Należy zakupić odpowiedni przewód interfejsu dla interfejsu, który ma być używany.

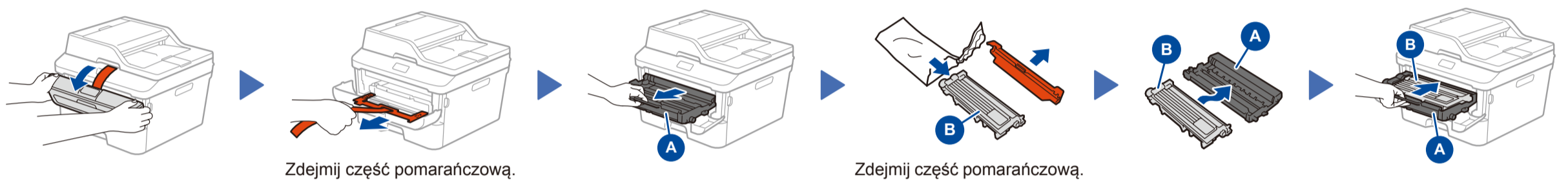
Kabel USB

Zaleca się korzystanie z kabla USB 2.0 (typu A/B) o długości nie przekraczającej 2 metrów.

Kabel sieciowy

Należy korzystać ze skrętki Category 5 (lub wyższej) w sieci Ethernet 10BASE-T lub sieci Fast Ethernet 100BASE-TX.

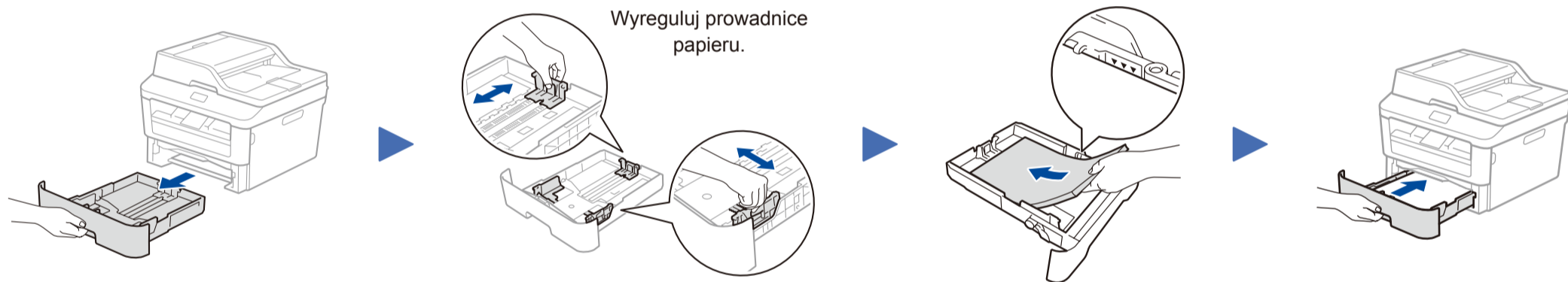
1 Usuń elementy opakowaniowe i zainstaluj toner



Zdejmij część pomarańczową.

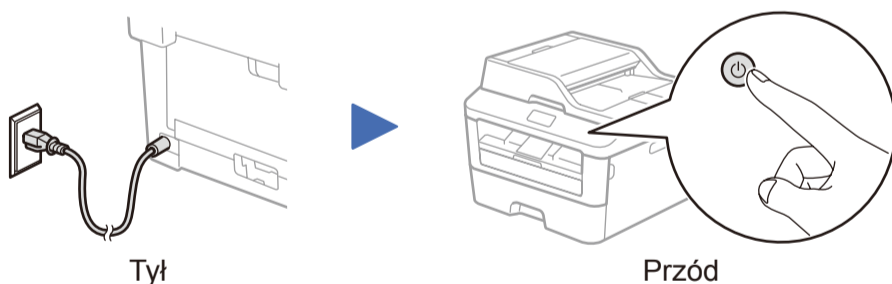
Zdejmij część pomarańczową.

2 Załaduj papier do tacy papieru



Wyreguluj prowadnice papieru.

3 Podłącz przewód zasilający i włącz urządzenie



Tył

Przód

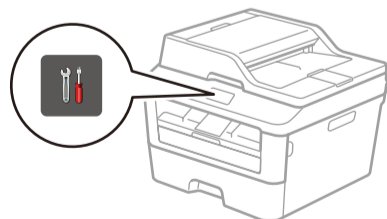
4 Wybierz kraj/język (wyłącznie konfiguracja początkowa)

Po włączeniu urządzenia może pojawić się wymóg ustawienia kraju lub języka (w zależności od urządzenia).

Jeśli zostanie wyświetlony monit, postępuj zgodnie z instrukcjami wyświetlanymi na ekranie.

5 Wybierz język (w razie potrzeby) (tylko w niektórych modelach)

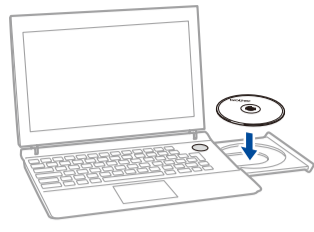
1. Na ekranie dotykowym urządzenia naciśnij (Ustaw.) > Ustawienia > Wstępne ustaw. > Miejscowy jęz.
2. Naciśnij swój język.
3. Naciśnij .



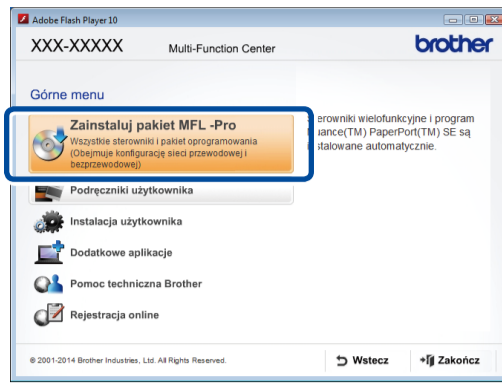
6 Podłącz urządzenie do komputera/urządzenia mobilnego

- Komputery z systemem Windows® z napędem CD-ROM — przejdź do kroku **6A**
- Komputery z systemem Windows® bez napędu CD-ROM — przejdź do kroku **6B**
- Komputery Macintosh — przejdź do kroku **6B**
- Użytkownicy urządzeń mobilnych — przejdź do kroku **6C**

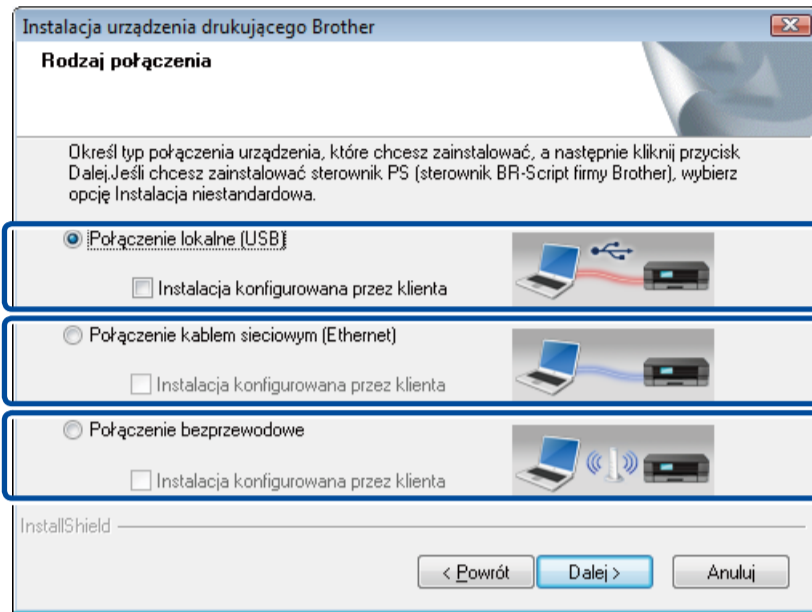


**INFORMACJA:**

Jeśli ekran Brother nie zostanie wyświetlony, przejdź do **Komputer (Mój komputer)**.
(Dla systemu Windows® 8: kliknij ikonę (Eksplorator plików) na pasku zadań, a następnie przejdź do pozycji **Komputer**.)
Kliknij dwukrotnie ikonę płyty CD-ROM, a następnie kliknij dwukrotnie pozycję **start.exe**.



Postępuj zgodnie z instrukcjami wyświetlanymi na ekranie aż do pojawienia się ekranu **Rodzaj połączenia**.

Rodzaj połączenia

W przypadku połączenia USB

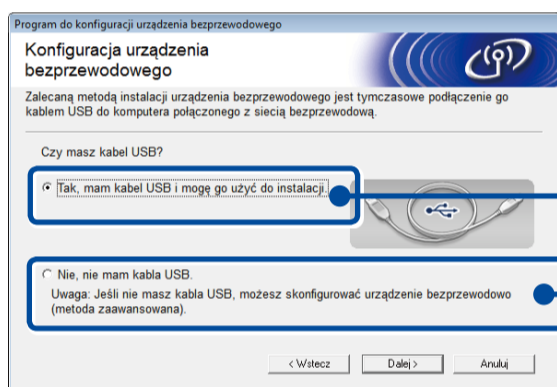
W przypadku połączenia z siecią przewodową
Podłącz najpierw kabel sieciowy.

W przypadku połączenia z siecią bezprzewodową
Zalecamy przygotowanie kabla USB, aby w razie potrzeby skorzystać z niego tymczasowo podczas bezprzewodowej konfiguracji.

Postępuj zgodnie z instrukcjami wyświetlanymi na ekranie, aby kontynuować instalację.

Zakończ**INFORMACJA:**

Jeżeli nie uda się nawiązać połączenia, powtórz ten krok.

**Połączenie z siecią bezprzewodową****[Zalecane]**

Wybierz tę opcję, jeśli posiadasz kabel USB w celu skorzystania z niego tymczasowo w przypadku konfiguracji bezprzewodowej.

Wybierz tę opcję, jeżeli nie posiadasz kabla USB.

Postępuj zgodnie z instrukcjami wyświetlanymi na ekranie, aby kontynuować instalację.

Zakończ**INFORMACJA:**

Jeżeli nie uda się nawiązać połączenia, powtórz ten krok.



Pobierz pełny sterownik oraz pakiet oprogramowania ze strony Brother Solutions Center.

(dla Windows®) solutions.brother.com/windows

(dla Macintosh) solutions.brother.com/mac

Po pobraniu sterownika i pakietu oprogramowania postępuj zgodnie z instrukcjami wyświetlanymi na ekranie aż do pojawienia się ekranu **Rodzaj połączenia**. Patrz **6A Konfiguracja za pomocą płyty CD-ROM (Windows®)**.



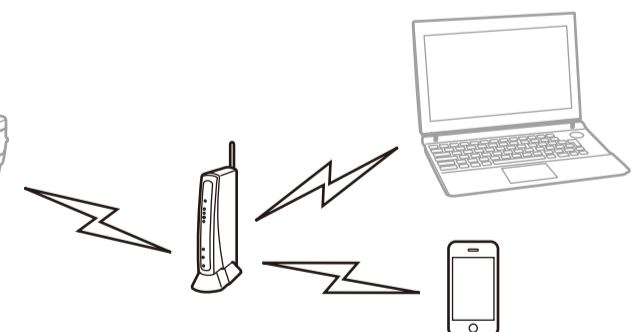
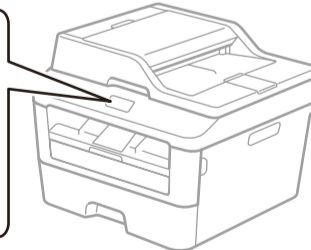
Podłącz urządzenie i router / punkt dostępu bezprzewodowej sieci LAN za pomocą panelu sterowania urządzenia.

Na panelu sterowania urządzenia naciśnij

> Kreator konf. > Tak.

Zaznacz określony SSID, a następnie wprowadź Klucz sieciowy.

Konfiguracja sieci bezprzewodowej została zakończona.

**INFORMACJA:**

Przed użyciem urządzenia za pomocą urządzenia mobilnego pobierz aplikację „Brother iPrint&Scan”.

**Drukowanie i skanowanie za pomocą urządzenia mobilnego**

Pobierz aplikację „Brother iPrint&Scan”, aby używać urządzenia za pomocą urządzenia mobilnego.



solutions.brother.com/ips