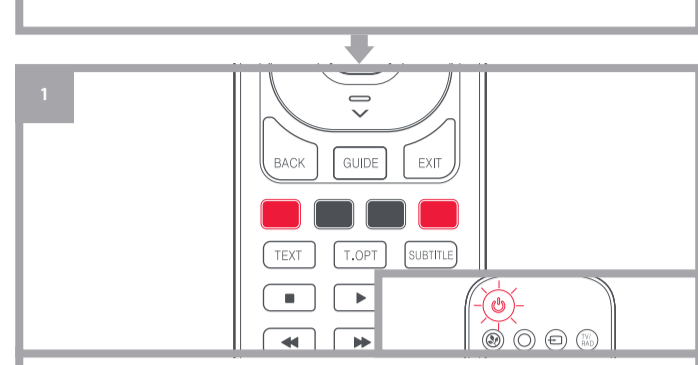


БЪЛГАРСКИ - СЪПКА 1: НАСТРОЙКА НА ТЕЛЕВИЗОРА

ПО-ГОЛЯМАТА ЧАСТ ОТ НОВИТЕ ТЕЛЕВИЗОРИ LG ЩЕ РАБОТЯТ НАПРАВО, БЕЗ НАСТРОЙКА.

След като поставите батериите, просто проверете някои от бутоните, и ако те работят, значи дистанционното е готово за работа. Ако не работят, изпълнете следващите стъпки:



Уверете се, че телевизорът е включен (не е в режим на готовност - стедбай). Натиснете и задръжте **ЧЕРВЕНИЯ + СИНИЯ** бутони, докато светодиодът под бутона за вкл./изкл. не премига 2 пъти



Насочете дистанционното към телевизора и натиснете и задръжте **БУТОНА ЗА ВКЛ./ИЗКЛ. (POWER)**, докато телевизорът не се изключи. Дистанционното ще изпраща различен сигнал за изключване на всеки 3 секунди Веднага щом като телевизорът се изключи, отпуснете **БУТОНА ЗА ВКЛ./ИЗКЛ.** Светодиодът ще премига 2 пъти. Сега проверете останалите бутони на дистанционното. Ако те работят като тези на оригиналното, тогава дистанционното е готово за употреба.

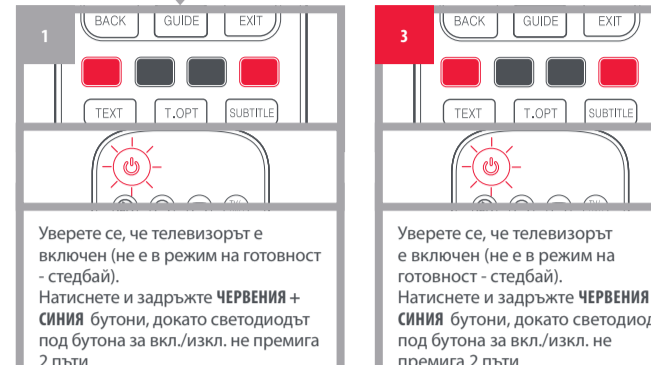
КРАЙ

Ако откриете, че някои бутони не работят според очакванията (или въобще не работят), преминете към следващата стъпка.

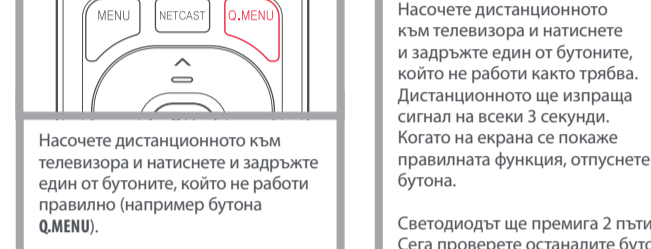
СЪПКА 2: АКО СЪПКА 1 НЕ РАБОТИ ПО ОЧАКВАНИЯ НАЧИН

НЯКОИ БУТОНИ НЕ РАБОТЯТ СПОРЕД ОЧАКВАНИЯТА?

Ако откриете, че някои бутони не работят според очакванията (или въобще не работят), преминете към следващата стъпка.



Уверете се, че телевизорът е включен (не е в режим на готовност - стедбай). Натиснете и задръжте **ЧЕРВЕНИЯ + СИНИЯ** бутони, докато светодиодът под бутона за вкл./изкл. не премига 2 пъти



Насочете дистанционното към телевизора и натиснете и задръжте един от бутоните, който не работи правилно (например бутона **Q.MENU**). Дистанционното ще изпраща сигнал на всеки 3 секунди. Когато на екрана се покаже правилната функция (в нашия случай **Q.MENU**), отпуснете бутона.

Светодиодът ще премига 2 пъти. Сега проверете останалите бутони на дистанционното. Ако те работят като тези на оригиналното, тогава дистанционното е готово за употреба.

КРАЙ

Ако откриете, че някои бутони не работят според очакванията (или въобще не работят), преминете към следващата стъпка.

ОБУЧЕНИЕ

НАЧАЛО: НАУЧЕТЕ ВАШЕТО ДИСТАНЦИОННО НА НОВА ФУНКЦИЯ

Дистанционното One For All може да се обучи на всяка функция от оригинално (работещо) дистанционно.



Поставете оригиналното дистанционно срещу дистанционното One For All на равна повърхност.



За да обучите: Натиснете и задръжте **ЗЕЛЕНИЯ + ЖЪЛТИЯ** бутони, докато светодиодът не премига 2 пъти

Натиснете **975** Светодиодът ще премига 2 пъти

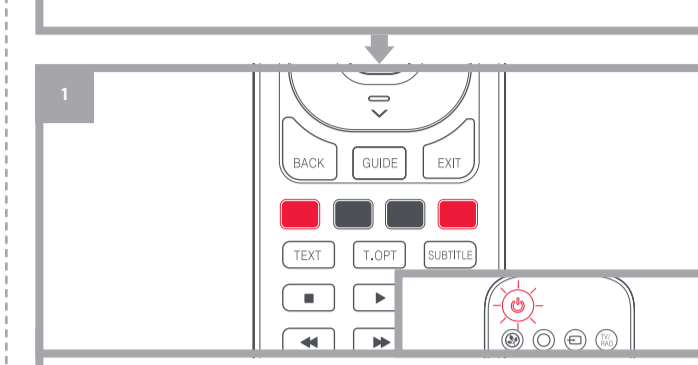
КАК СЕ ТРИЕ ОБУЧЕНА ФУНКЦИЯ

1. Натиснете и задръжте **ЗЕЛЕНИЯ + ЖЪЛТИЯ** бутони, докато светодиодът не премига 2 пъти.
2. **НАТИСНЕТЕ 976.**
3. Натиснете бутона два пъти, за да го нулирате. Светодиодът ще премига два пъти и бутонът ще си върне първоначалната функция.

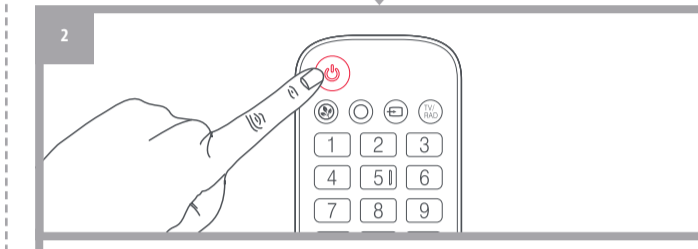
ROMÂNĂ - PASUL 1: REGLAREA TELEVIZORULUI DUMNEAVOASTRĂ

MAJORITATEA TELEVIZORULOR LG MAI NOI AR TREBUI SĂ FUNCȚIONEZE DIRECT.

După introducerea bateriilor, încercați unele dintre butoane, iar dacă aceste funcționează, telecomanda poate fi folosită. În caz contrar, urmați pașii de mai jos:



Asigurați-vă că televizorul dumneavoastră este pornit (nu este în modul stand-by). Țineți apăsat pe **ROȘU + ALBASTRU** până când led-ul butonului de pornire luminează intermitent de două ori



Indreptați spre televizor și țineți apăsat pe **BUȚONUL DE PORNIRE** până când se oprește televizorul. Telecomanda va trimite un semnal de putere diferit la fiecare 3 secunde După ce televizorul s-a stins, eliberați **BUȚONUL DE PORNIRE**.

LED-ul va lumina intermitent de două ori. Testați acum restul butoanelor de pe telecomandă, iar dacă acestea funcționează ca și cele de pe telecomanda originală, atunci telecomanda poate fi utilizată.

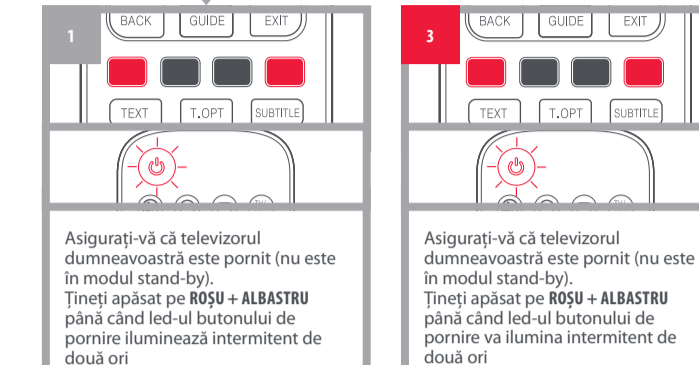
FINALIZARE

Dacă observați că unele butoane încă nu funcționează corect (sau nu funcționează deloc), treceți la pasul următor.

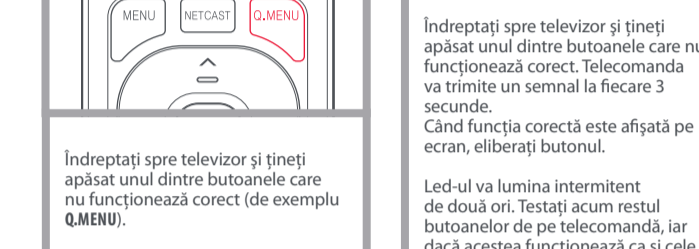
PASUL 2: DACĂ PASUL 1 NU FUNCȚIONEAZĂ CORECT

UNELE BUTOANE NU FUNCȚIONEAZĂ CORECT?

Dacă observați că unele butoane nu funcționează corect (sau nu funcționează deloc), treceți la pasul următor.



Asigurați-vă că televizorul dumneavoastră este pornit (nu este în modul stand-by). Țineți apăsat pe **ROȘU + ALBASTRU** până când led-ul butonului de pornire luminează intermitent de două ori



Indreptați spre televizor și țineți apăsat unul dintre butoanele care nu funcționează corect (de exemplu **Q.MENU**). Telecomanda va trimite un semnal la fiecare 3 secunde. Când funcția corectă este afișată pe ecran (în acest caz, funcția **Q.MENU**), eliberați butonul.

LED-ul va lumina intermitent de două ori. Testați acum restul butoanelor de pe telecomanda dumneavoastră poate fi folosită

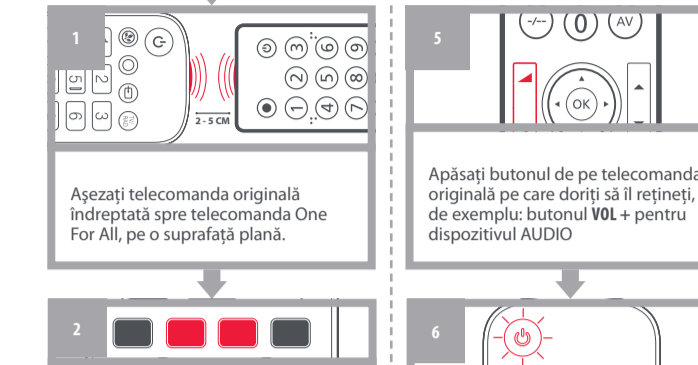
FINALIZARE

Dacă observați că unele butoane încă nu funcționează corect (sau nu funcționează deloc), treceți la pasul următor.

REȚINERE

PORNIRE: REȚINEREA UNEI FUNCȚII NOI PE TELECOMANDA DUMNEAVOASTRĂ

Telecomanda dumneavoastră One For All poate reține orice funcție de pe telecomanda originală (care funcționează).



Așezați telecomanda originală îndreptată spre telecomanda One For All, pe o suprafață plană.



Pentru a reține: Țineți apăsat pe **VERDE + GALBEN** până când led-ul luminează intermitent de două ori

Apăsăți **975** LED-ul va lumina intermitent de două ori.

APĂSAȚI 976

1. Țineți apăsat pe **VERDE + GALBEN** până când led-ul luminează intermitent de două ori.
2. **APĂSAȚI 976.**
3. Apăsăți butonul pentru a reseta de două ori. LED-ul luminează de două ori și butonul va reveni la funcția originală

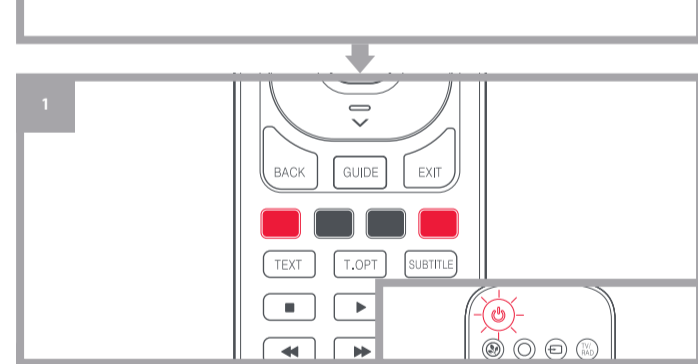
CUM SĂ ȘTERGEȚI O FUNCȚIE REȚINUTĂ

1. Țineți apăsat pe **VERDE + GALBEN** până când led-ul luminează intermitent de două ori.
2. **APĂSAȚI 976.**
3. Apăsăți butonul pentru a reseta de două ori.

SLOVENČINA - KROK 1: NASTAVENJE TELEVIZORA

VÄCHSINA NOVŠIČ TELEVIZOROV LG BY MALA RAVNO SPOLUPRACOVATI.

Po vloženi baterij preizkusite funkcijo nekaterih tipkovnic. Če funkcije, je daljnovodni upravljalnik pripravljen. Če ne, postopujte nasledovno:



Ovрте, že je televizor zapnutý (nesmie byť v pohotovostnom režimu). Podržte **ČERVENÉ A MODRÉ TLAČIDLO**, pokiaľ kontrolka LED za tlačidlom Power dvakrát nezablíká.



Namierte ovládač na televizor a podržte tlačidlo **POWER**, dokiaľ sa televizor nevynepe. Akonáhle sa televizor vypne, pusťte **TLAČIDLO POWER**. Daljnovodný ovládač pošle signál každé 3 sekundy. Akonáhle sa na obrazovke zobrazí správna funkcia (v tomto prípade **Q.MENU**), pusťte tlačidlo. Kontrolka LED dvakrát zabliká. Váš daljnovodný ovládač je pripravený na použitie.

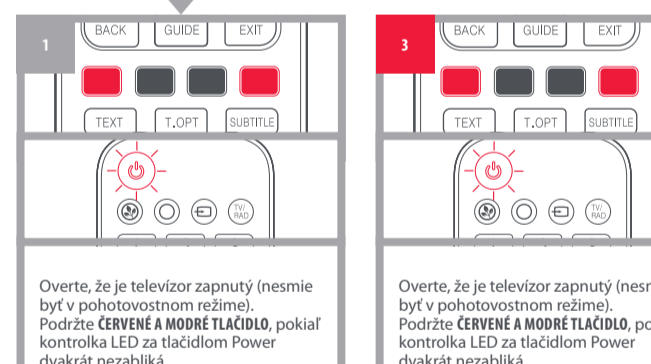
HOTOVO

Ако зистите, че некое тлачидло стале не функциује подла очаквания (алебо не функциује вобец), покращите на следуюци крок.

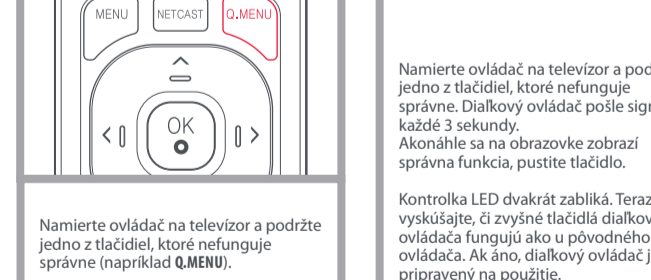
KROK 2: AK KROK 1 NEVEDOL K OČAKÁVANÝM VÝSLEDKOM

NIĚKTERÉ TLAČIDLÁ NEFUNGUJÚ PODLA OČAKÁVANIA?

Ако зистите, че некое тлачидло не функциује подла очаквания (алебо не функциује вобец), покращите на следуюци крок.



Ovрте, že je televizor zapnutý (nesmie byť v pohotovostnom režimu). Podržte **ČERVENÉ A MODRÉ TLAČIDLO**, pokiaľ kontrolka LED za tlačidlom Power dvakrát nezablíká.



Namierte ovládač na televizor a podržte jedno z tlačidiel, ktoré nefunguje správne. Daljnovodný ovládač pošle signál každé 3 sekundy. Akonáhle sa na obrazovke zobrazí správna funkcia (v tomto prípade **Q.MENU**), pusťte tlačidlo. Kontrolka LED dvakrát zabliká. Váš daljnovodný ovládač je pripravený na použitie.

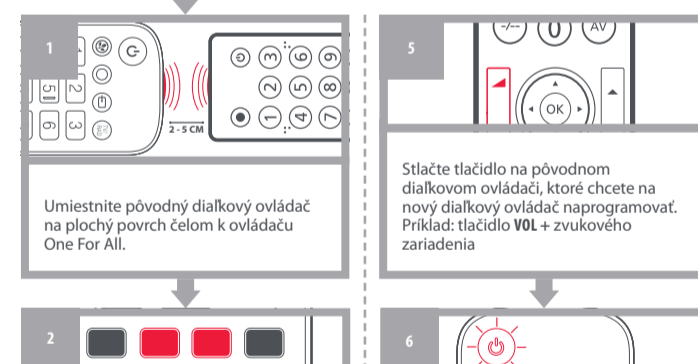
HOTOVO

Ако зистите, че некое тлачидло стале не функциује подла очаквания (алебо не функциује вобец), покращите на следуюци крок.

PROGRAMOVANJE

ZAČINITE: NAPROGRAMUJTE NA VAŠOM DALJNOVOM OVLÁDAČI NOVU FUNKCIJU

Na daljnovom ovládači One For All možno naprogramovať ľubovollu funkciju pôvodného (funkčného) ovládača.



Umiestnite pôvodný daljnovodný ovládač na plochu povrch celom k ovládaču One For All.



Postup programovania: Podržte **ZELÉNÉ A ŽILTE TLAČIDLO**, pokiaľ kontrolka LED dvakrát nezablíká. Stlačte tlačidlá **9, 7 a 5** Kontrolka LED dvakrát zabliká.

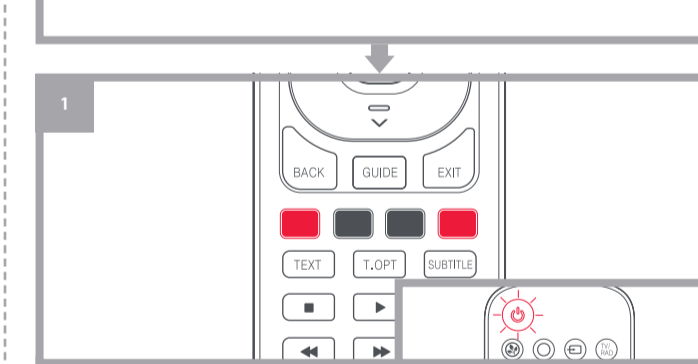
HOTOVO

- ### AKO VYMAZAŤ NAPROGRAMOVANÚ FUNKCIJU
1. Podržte **ZELÉNÉ A ŽILTE TLAČIDLO**, pokiaľ kontrolka LED dvakrát nezablíká.
 2. **STLAČTE TLAČIDLÁ 9, 7 A 6.**
 3. Dvojitým stlačením obnovte pôvodné nastavenie tlačidla. Kontrolka LED dvakrát zabliká a obnoví sa pôvodná funkcia tlačidla.

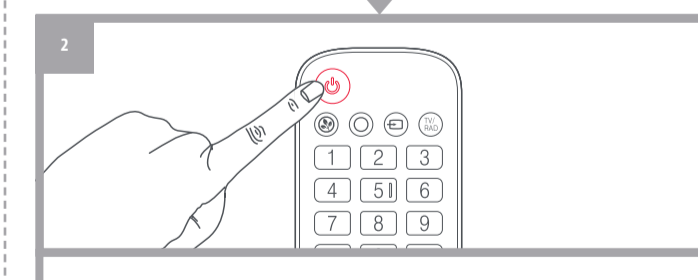
HRVATSKI - 1. KORAK: POSTAVLJANJE TELEVIZORA

VEČINA NOVIH LG TELEVIZORA TREBALA BI BITI UNAPRIJED POSTAVLJENA.

Nakon što umetnete baterije, isprobajte nekoliko tipki i ako rade, vaša je daljinski upravljač spreman za uporabu. U protivnom, slijedite ove korake:



Provjerite je li vaš TV uključen (ne u stanju mirovanja). Držite tipke **CRVENO I PLAVO** dok LED lampica iza tipke Power ne zatrepri dva puta



Usmjerite prema TV-u i držite tipku **POWER** dok se TV ne isključi. Daljinski upravljač će svake 3 sekunde odašiljati signal. Nakon što se na ekranu prikaže ispravna funkcija (u ovom slučaju **Q.MENU**), pusťte tipku. LED će zatrepri dva puta. Sada provjerite ostale tipke na daljinskom upravljaču, vaša je daljinski uređaj spreman za uporabu.

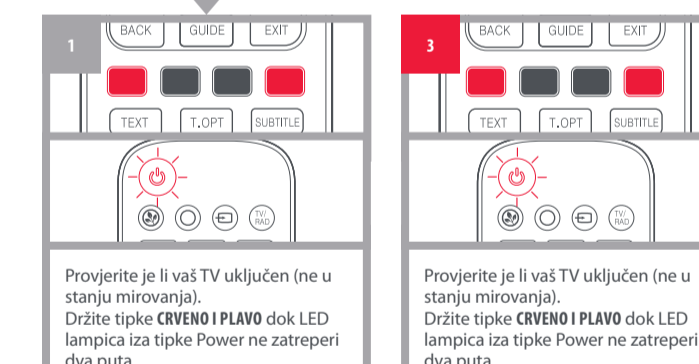
KRAJ

Ako pojedine tipke i dalje ne rade kako bi trebale (ili uopće ne rade), prijedite na sljedeći korak.

2. KORAK: U SLUČAJU DA 1. KORAK NE RADI PREMA OČEKIVANJIMA

RADE LI SVE TIPKE PREMA OČEKIVANJIMA?

Ako pojedine tipke ne rade kako bi trebale (ili uopće ne rade), prijedite na sljedeći korak.



Provjerite je li vaš TV uključen (ne u stanju mirovanja). Držite tipke **CRVENO I PLAVO** dok LED lampica iza tipke Power ne zatrepri dva puta



Usmjerite prema TV-u i držite jednu od tipki koja ne radi ispravno (primjerice **Q.MENU**). Daljinski upravljač svake će 3 sekunde odašiljati signal. Nakon što se na ekranu prikaže ispravna funkcija (u ovom slučaju **Q.MENU**), pusťte tipku. LED će zatrepri dva puta. Sada provjerite ostale tipke na daljinskom upravljaču. Ako rade na isti način kao tipke na originalnom upravljaču, vaša je daljinski upravljač spreman za uporabu.

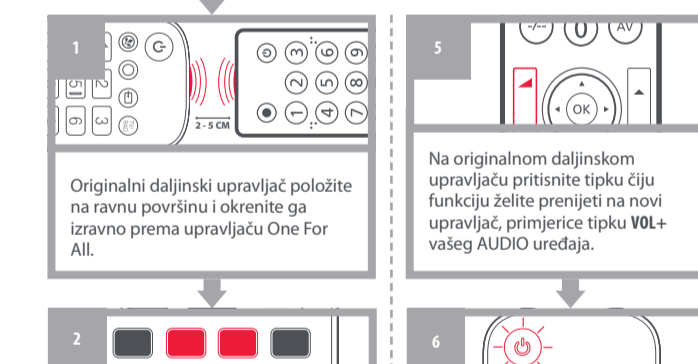
KRAJ

Ako pojedine tipke i dalje ne rade kako bi trebale (ili uopće ne rade), prijedite na sljedeći korak.

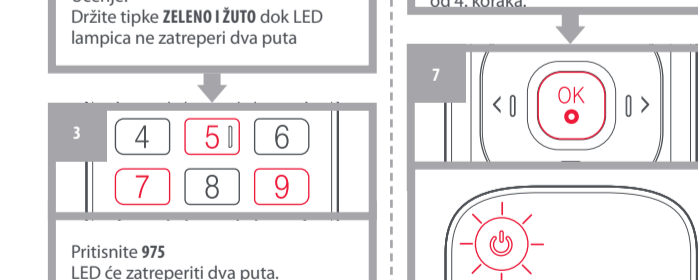
UČENJE

POČETAK: U SVOJ DALJINSKI UPRAVLJAČ PROGRAMIRAJTE NOVU FUNKCIJU

Bilo koju funkciju s vašeg originalnog (ispravnog) daljinskog upravljača možete prenijeti na novi daljinski upravljač One For All.



Originalni daljinski upravljač položite na ravnu površinu i okrenite ga izravno prema upravljaču One For All.



Učenje: Držite tipke **ZELENO I ŽUTO** dok LED lampica ne zatrepri dva puta. Pritisnite **975** LED će zatrepri dva puta.

KRAJ

- ### KAKO IZBRISATI PROGRAMIRANU FUNKCIJU
1. Držite **ZELENO I ŽUTO** dok LED lampica ne zatrepri dva puta.
 2. **PRITISNITE 976.**
 3. Dvaput pritisnite tipku za ponovno postavljanje. LED lampica zatrepri će dva puta, a tipka će ponovno imati svoju originalnu funkciju