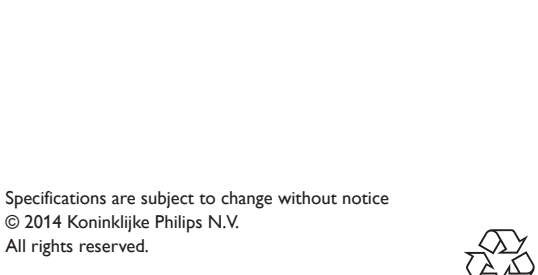




PHILIPS



Specifications are subject to change without notice
© 2014 Koninklijke Philips N.V.
All rights reserved.

3140 035 37743

Polски

Gratulujemy zakupu i witamy wśród Klientów firmy Philips! Aby w pełni skorzystać z obsługi świadczonej przez firmę Philips, należy zarejestrować zakupiony produkt na stronie www.philips.com/welcome.

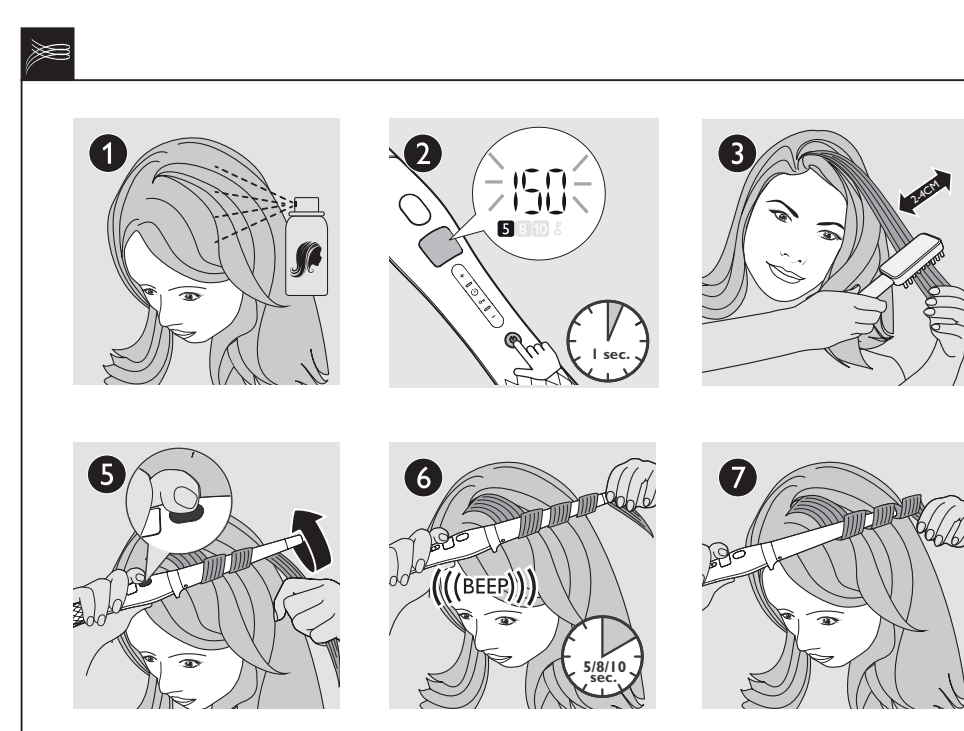
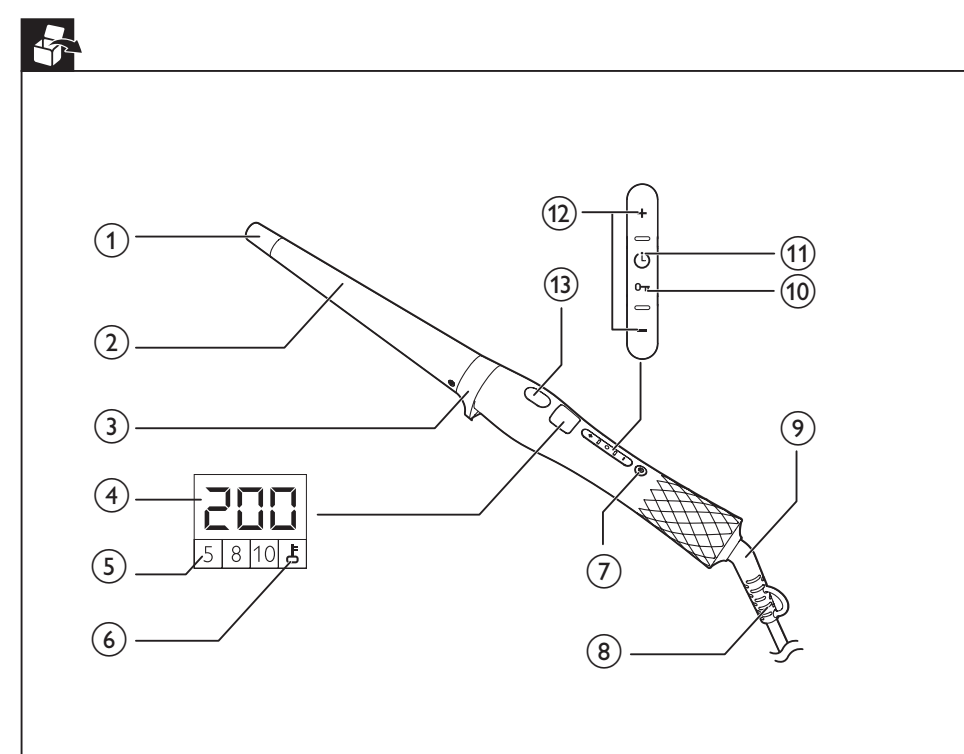
1 Wstęp

Wspaniałe, miękkie loki, znieślający polsk. Bujne, fantastyczne fale głębi włosów! Nowa lokówka Philips ProCare ze wskaźnikiem utrwalenia włosów zapewnia nieskrępowaną swobodę w formowaniu włosów bez bez żadnych uciążliwych efektów dla zdrowia włosów. Wałek o stożkowym kształcie i średnicy od 13 do 25 mm umożliwia wykonanie nardziejowych układów włosów i fał Wyposażony w delikatną powłokę wałka, pozwala na bezpieczną stylizację włosów bez ryzyka natłuszczenia i osuszenia. Zyczynny przemyślanej konstrukcji z lokówkami ProCare.

Chemcy Chemcy! podzielnie się swoim wrażeniami z nami oraz innymi potencjalnymi nabywcami. Napisz recenzję produktu na stronie www.philips.com/welcome. Zajmie to tylko chwilkę. Beżowym widzimy za Twoją zgodną opinię.

2 Wazne

- Przed pierwszym użyciem urządzenia zapoznaj się dokładnie z niniejszą instrukcją obsługi i zachowaj ją na przyszłość.
- OSTRZEŻENIE:** Nie korzystaj z urządzenia w pobliżu wody.
- Jeśli korzystasz z urządzenia w łazience, po zakończeniu stosowania wyjmij wytyczkę z gniazda elektrycznego. Obecność wody stanowi zagrożenie nawet wtedy, gdy urządzenie jest wyłączone.
- OSTRZEŻENIE:** Nie korzystaj z urządzenia w pobliżu wanny prysznic, umywalki lub innych naczyń napełnionych wodą.
- Zawsze po zakończeniu korzystania z urządzenia wyjmij wytyczkę z gniazda elektrycznego.
- Ze względów bezpieczeństwa wymianną uszkodzonego przewodu sieciowego zleć autoryzowanemu centrum serwisowemu firmy Philips lub odpowiednio wykwalifikowanej osobie.
- Urządzenie może być używane przez dzieci w wieku powyżej 8 lat oraz osoby z ograniczonymi zdolnościami fizycznymi, sensorycznymi lub umysłowymi, a także nieposiadające wiedzy lub doświadczenia w użytkowaniu tego typu urządzeń, pod warunkiem, że będą one nadzorowane lub zostaną poinstruowane na temat korzystania z tego urządzenia w bezpieczny sposób oraz zostaną poinformowane o potencjalnych zagrożeniach. Dzieci nie mogą bawić się urządzeniem. Dzieci chcące pomóc w czyszczeniu i obsłudze urządzenia zawsze powinny to robić pod nadzorem dorosłych.
- Przed podłączeniem urządzenia upewnij się, że napięcie podane na urządzeniu jest zgodne z napięciem w domowej instalacji elektrycznej.
- Urządzenia używaj zgodnie z jego przeznaczeniem, opisanym w tej instrukcji obsługi.
- Nigdy nie pozostawiaj bez nadzoru urządzenia podłączonego do zasilania. Nie korzystaj z akcesoriów ani części innych producentów, ani takich, których nie zaleca w wyrażny sposób firma Philips. Wykorzystanie tego typu akcesoriów lub części spowoduje uciewienie gwarancji.
- Nie zawiąj przewodu sieciowego wokół urządzenia.
- Przed schowaniem urządzenia odcedzaj, aż ostygnie.
- Podczas korzystania z urządzenia zachowaj szczególną ostrożność – może być bardzo gorące. Chwytaj wyłącznie za uchwyty, ponieważ pozostałe części są gorące. Unikaj kontaktu ze skórą.
- Zawsze umieszczaj urządzenie na podpórce na żaroodpornej, stabilnej, płaskiej powierzchni. Rozgrzany włos nigdy nie powinien dotykać blatu stołki ani innych łatwopalnych materiałów.
- Nie dopuść do zteknięcia się przewodu zasilającego z rozgrzanymi częściami urządzenia.

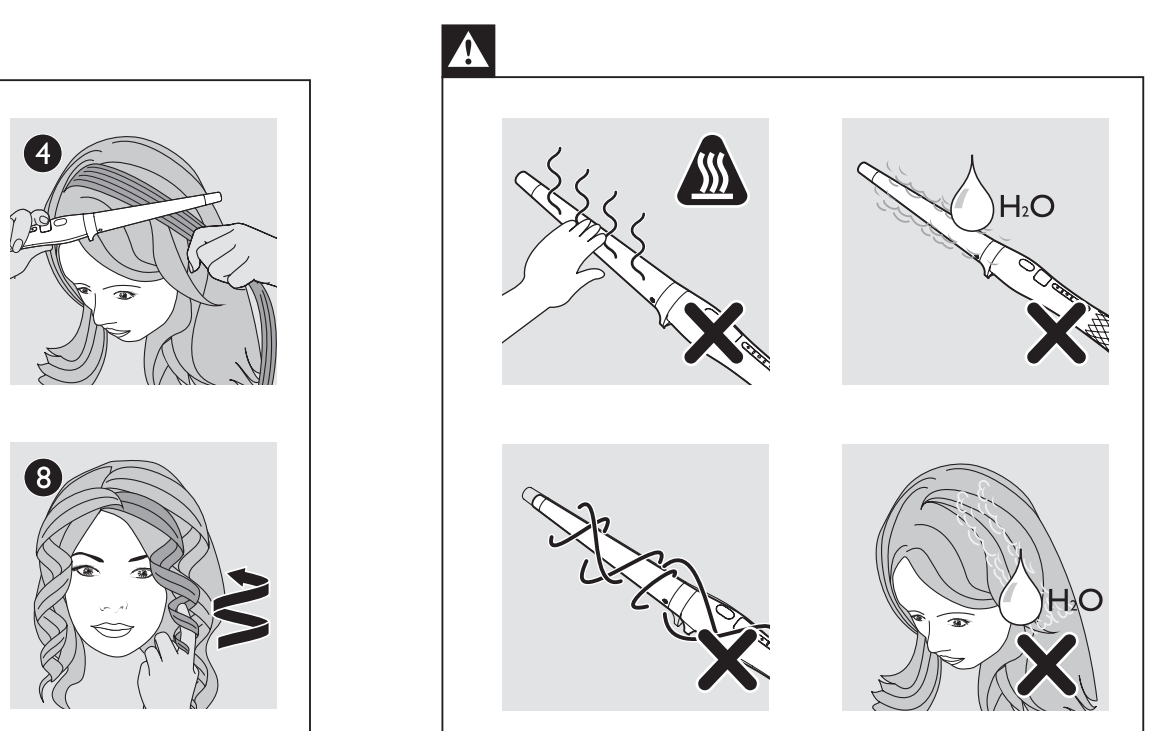
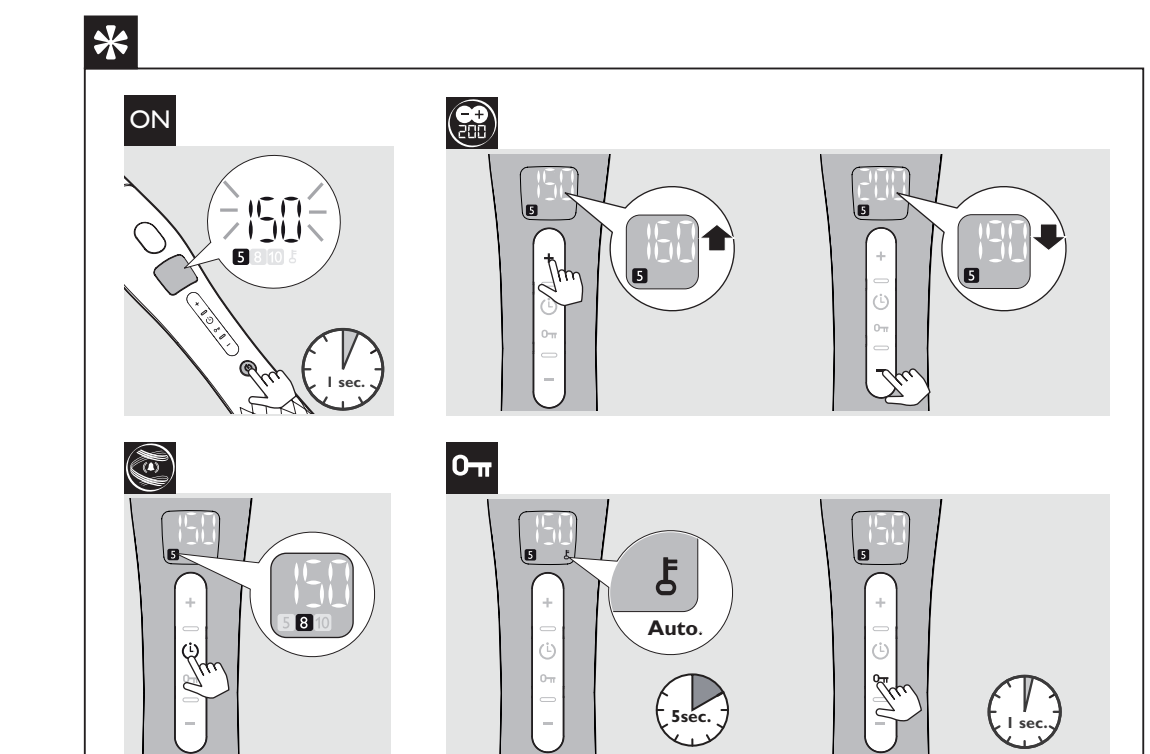
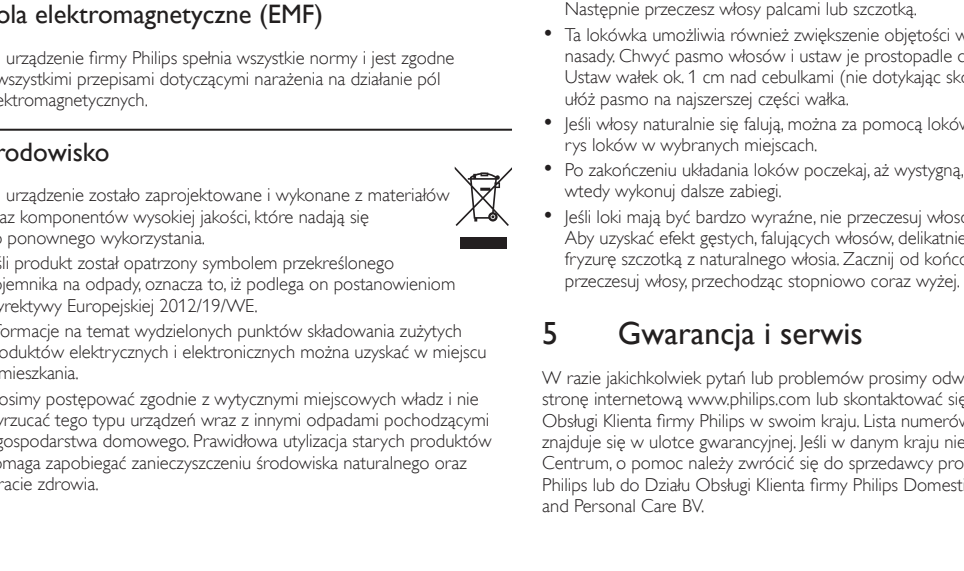
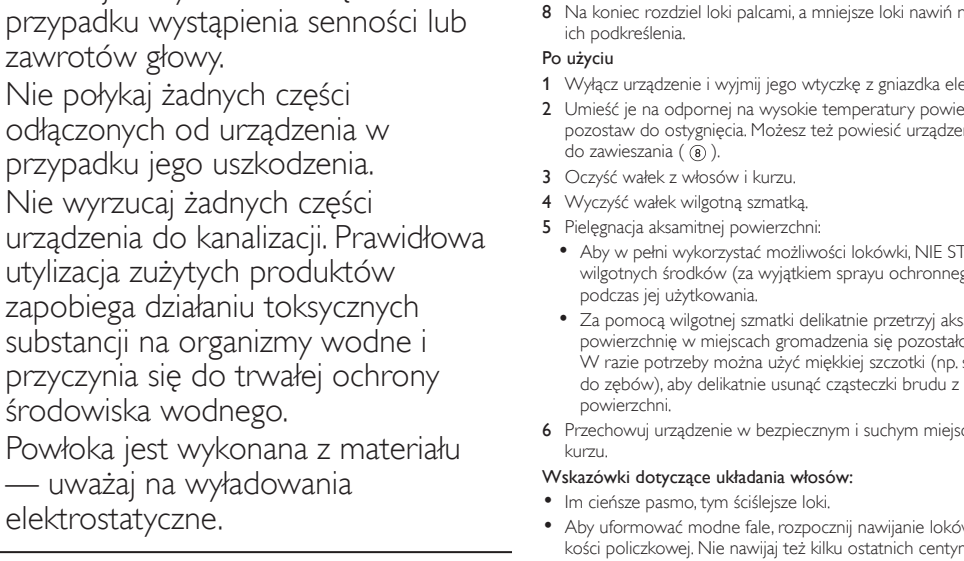
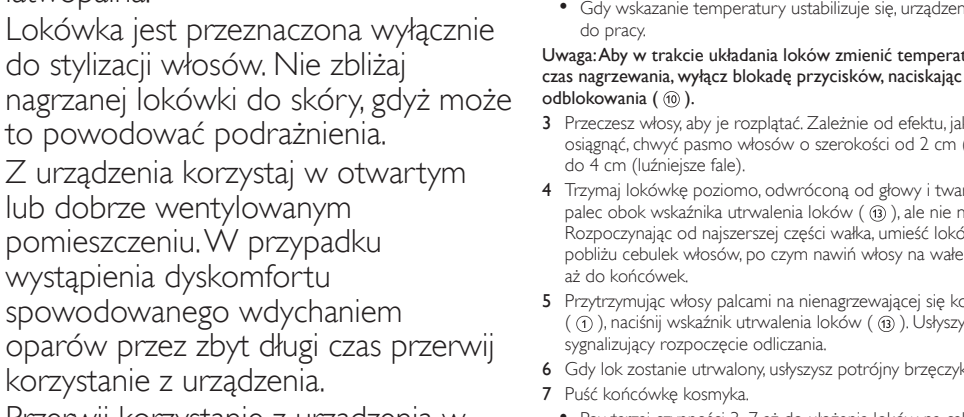
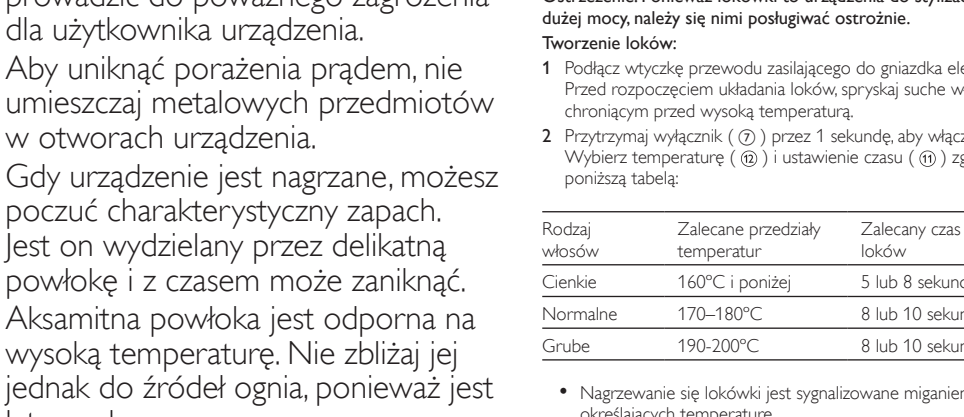


3 Opis

- Włączono urządzenie trzymaj z dala od łatwopalnych substancji i przedmiotów.
- Gdy urządzenie jest gorące, nigdy go nie przykrywaj (np. ręcznikiem lub odzieżą).
- Używaj urządzenia na suchych włosach. Nie używaj urządzenia, gdy masz mokre dłonie.
- Na bieżąco czyść wałek z kurzu oraz środków do układania włosów (np. pianki, lakierni, żelu). Nigdy nie używaj lokówki w połączeniu z takimi środkami.
- Wałek ma aksaminatną powłokę. Powłoka ta może zużywać się z upływem czasu. Nie wpływa to na prawidłowe funkcjonowanie urządzenia.
- Jeśli urządzenie jest używane do włosów farbowanych, wałek może się zabarwić. Jeśli zamierzasz używać urządzenia do sztucznych włosów, najpierw dowiedz się od ich sprzedawcy, czy jest to dopuszczalne.
- Konieczność przegładu lub naprawy urządzenia zawsze zgłaszaj do autoryzowanego centrum serwisowego firmy Philips. Naprawy przez osoby niewykwalifikowane mogą prowadzić do poważnego zagrożenia dla użytkownika urządzenia.
- Aby uniknąć porażenia prądem, nie umieszczaj metalowych przedmiotów w otworach urządzenia.
- Gdy urządzenie jest nagrzane, możesz poczuć charakterystyczny zapach. Jest on wydzielaný przez delikatną powłokę i z czasem może zaniknąć.
- Aksaminatna powłoka jest odporna na wysoką temperaturę. Nie zbliżaj jej jednak do źródeł ognia, ponieważ jest łatwopalna.
- Lokówka jest przeznaczona wyłącznie do stylizacji włosów. Nie zbliżaj nagrzanej lokówki do skóry, gdyż może to powodować podrażnienia.
- Z urządzenia korzystaj w otwartym lub dobrze wentylowanym pomieszczeniu. W przypadku wystąpienia dyskomfortu spowodowanego wdychaniem oparów przez zbyt długi czas przerwij korzystanie z urządzenia.
- Przewij korzystanie z urządzenia w przypadku wystąpienia senności lub zawrotów głowy.
- Nie polegaj żadnych części odłączonych od urządzenia w przypadku jego uszkodzenia.
- Nie wyrzucaj żadnych części urządzenia do kanalizacji. Prawidłowa utylizacja zużytych produktów zapobiega działaniu toksycznych substancji na organizmy wodne i przyczynia się do trwałej ochrony środowiska wodnego.
- Powłoka jest wykonana z materiału – uważaj na wyładowania elektrostatyczne.

4 Tworzenie loków

- Przed pierwszym użyciem urządzenia zapoznaj się dokładnie z niniejszą instrukcją obsługi i zachowaj ją na przyszłość.
- OSTRZEŻENIE:** Nie korzystaj z urządzenia w pobliżu wody.
- Jeśli korzystasz z urządzenia w łazience, po zakończeniu stosowania wyjmij wytyczkę z gniazda elektrycznego. Obecność wody stanowi zagrożenie nawet wtedy, gdy urządzenie jest wyłączone.
- OSTRZEŻENIE:** Nie korzystaj z urządzenia w pobliżu wanny prysznic, umywalki lub innych naczyń napełnionych wodą.
- Zawsze po zakończeniu korzystania z urządzenia wyjmij wytyczkę z gniazda elektrycznego.
- Ze względów bezpieczeństwa wymianną uszkodzonego przewodu sieciowego zleć autoryzowanemu centrum serwisowemu firmy Philips lub odpowiednio wykwalifikowanej osobie.
- Urządzenie może być używane przez dzieci w wieku powyżej 8 lat oraz osoby z ograniczonymi zdolnościami fizycznymi, sensorycznymi lub umysłowymi, a także nieposiadające wiedzy lub doświadczenia w użytkowaniu tego typu urządzeń, pod warunkiem, że będą one nadzorowane lub zostaną poinstruowane na temat korzystania z tego urządzenia w bezpieczny sposób oraz zostaną poinformowane o potencjalnych zagrożeniach. Dzieci nie mogą bawić się urządzeniem. Dzieci chcące pomóc w czyszczeniu i obsłudze urządzenia zawsze powinny to robić pod nadzorem dorosłych.
- Przed podłączeniem urządzenia upewnij się, że napięcie podane na urządzeniu jest zgodne z napięciem w domowej instalacji elektrycznej.
- Urządzenia używaj zgodnie z jego przeznaczeniem, opisanym w tej instrukcji obsługi.
- Nigdy nie pozostawiaj bez nadzoru urządzenia podłączonego do zasilania. Nie korzystaj z akcesoriów ani części innych producentów, ani takich, których nie zaleca w wyrażny sposób firma Philips. Wykorzystanie tego typu akcesoriów lub części spowoduje uciewienie gwarancji.
- Nie zawiąj przewodu sieciowego wokół urządzenia.
- Przed schowaniem urządzenia odcedzaj, aż ostygnie.
- Podczas korzystania z urządzenia zachowaj szczególną ostrożność – może być bardzo gorące. Chwytaj wyłącznie za uchwyty, ponieważ pozostałe części są gorące. Unikaj kontaktu ze skórą.
- Zawsze umieszczaj urządzenie na podpórce na żaroodpornej, stabilnej, płaskiej powierzchni. Rozgrzany włos nigdy nie powinien dotykać blatu stołki ani innych łatwopalnych materiałów.
- Nie dopuść do zteknięcia się przewodu zasilającego z rozgrzanymi częściami urządzenia.



6 Rozwiązywanie problemów

- Jeśli poniższe wskazówki okazały się niewystarczające do rozwiązania problemu z lokówką, skontaktuj się z najbliższym centrum serwisowym firmy Philips lub Centrum Obsługi Klienta.
- Problem**
- Przyczyna**
- Rozwiązanie**

