



aromatica

KA40



KAWIARKA • ELECTRIC COFFEE MAKER • KÁVOVAR •
ESPRESSOKANNE • ΚΟΦΕΒΑΡΚΑ •
MOKA KÁVOVAR • KÁVÉFŐZŐ • CAFETERA

Eldom Sp. z o.o.

Pawła Chromika 5a, 40-238 Katowice, POLAND

tel: +48 32 2553340 , fax: +48 32 2530412

eldom.eu

WARUNKI BEZPIECZEŃSTWA

Przed uruchomieniem urządzenia należy dokładnie przeczytać całą instrukcję obsługi.

1. Przewód zasilający należy podłączyć do gniazdka wyposażonego w kołek ochronny o parametrach zgodnych z podanymi w instrukcji.
2. Urządzenie należy odłączać od sieci zawsze poprzez pociągnięcie za wtyczkę a nie za przewód zasilający.
3. Należy zwrócić uwagę na to, by do jednego obiegu prądu nie włączać za dużo odbiorników.
4. Nie używać na wolnym powietrzu.
5. Nie należy stawiać urządzenia w pobliżu źródeł ciepła.
6. Urządzenie ustawić na stabilnym i suchym podłożu.
7. Przed włączeniem trzeba upewnić się czy w dzbanku jest woda. Nie należy uruchamiać urządzenia bez wody.
8. Nie wolno nalewać wody powyżej poziomu max na wskaźniku dzbanka. Przepelnienie urządzenia grozi niekontrolowanym wypływem gorącej wody na zewnątrz (grozi to zalaniem połączeń elektrycznych i zwarcie).
9. Wyłączyć urządzenie z sieci, jeśli nie jest już ono używane oraz przed jego czyszczeniem.
10. Nie przenosić ani nie przesuwac w trakcie użytkowania.
11. Nie dotykać gorących elementów urządzenia.
12. Niniejszy sprzęt może być użytkowany przez dzieci w wieku co najmniej 8 lat i przez osoby o obniżonych możliwościach fizycznych, umysłowych i osoby o braku doświadczenia i znajomości sprzętu, jeżeli zapewniony zostanie nadzór lub instruktaż odnośnie do użytkowania sprzętu w bezpieczny sposób, tak aby związane z tym zagrożenia były zrozumiałe. Dzieci nie powinny bawić się sprzętem. Dzieci bez nadzoru nie powinny wykonywać czyszczenia i konserwacji sprzętu.
13. Nie chwytać urządzenia mokrymi rękami.

14. Czyszczenia i konserwacji nie mogą dokonywać dzieci poniżej 8 roku życia. Starsze dzieci podczas wykonywania tych czynności powinny być nadzorowane przez osoby dorosłe. Przechowywać urządzenie oraz przewód poza zasięgiem dzieci poniżej 8 roku życia.
15. Nie pozostawiać urządzenia bez nadzoru. Dzbanek włączony do sieci lub zawierający gorącą wodę pozostawiony bez nadzoru może być niebezpieczny dla dzieci.
16. Podczas mycia nie wolno zanurzać urządzenia w wodzie.
17. Używać tylko z oryginalnie dołączonymi akcesoriami.
18. Należy uważać na wydobywającą się z urządzenia podczas gotowania gorącą parę.
19. Sprzęt tylko do użytku domowego, przy eksploatacji przemysłowej, niezgodnej z przeznaczeniem lub wbrew niniejszej instrukcji sprzedawca nie ponosi żadnej odpowiedzialności a uprawnienia z tytułu gwarancji wygasają.
20. Jeżeli przewód zasilający ulegnie uszkodzeniu, aby zapobiec niebezpieczeństwu musi on zostać wymieniony w Serwisie Producenta. Lista serwisów w załączniku oraz na stronie www.eldom.eu.
21. Napraw sprzętu może dokonać jedynie autoryzowany punkt serwisowy. Wszelkie modernizacje lub stosowanie innych niż oryginalne części zamiennych lub elementów urządzenia jest zabronione i zagraża bezpieczeństwu użytkownika.
22. Firma Eldom Sp. z o. o. nie ponosi odpowiedzialności za ewentualne szkody powstałe w wyniku niewłaściwego używania urządzenia.

OPIS OGÓLNY

1. Odchylana pokrywa
2. Dysza
3. Dzbanek
4. Filtr
5. Uszczelka
6. Reduktor
7. Lejek
8. Zawór
9. Zbiornik
10. Podstawa
11. Włącznik z lampką kontrolną

DANE TECHNICZNE

- moc: 480W
- napięcie zasilania: 230V ~ 50Hz
- poj. 6 filiżanek

PRZEZNACZENIE

Kawiarka KA40 przeznaczona jest do zaparzania kawy średnio zmielonej i dobrej jakości.

URZYTEKOWANIE URZĄDZENIA

Przed pierwszym użyciem należy dokładnie umyć wewnątrz zbiornika (9), dzbanek (3), filtr (4), uszczelkę (5), reduktor (6) i lejek (7) ciepłą wodą. Zaparzyć dwukrotnie niewielką ilość kawy, a następnie ją wylać.

OBSŁUGA

Podstawę (10) ustawić na płaskiej i stabilnej powierzchni. Włącznik (11) ustawić w pozycji „0” i podłączyć do sieci.

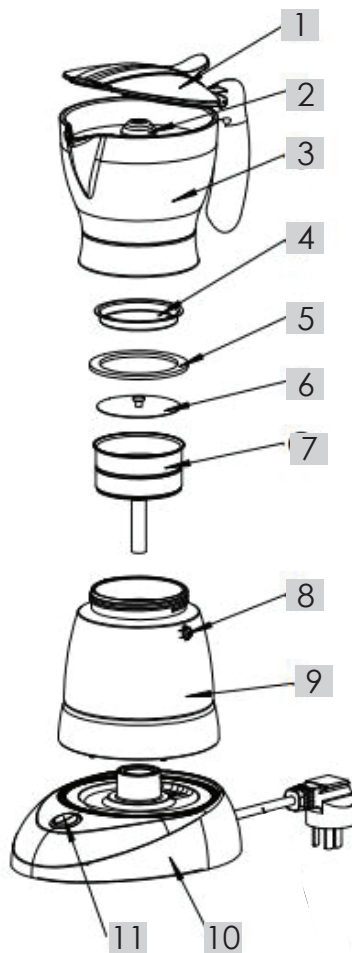
Upewnić się, że urządzenie jest zimne, a następnie trzymając za zbiornik (9) odkręcić dzbanek (3) przekręcając w lewo

Wyjąć reduktor (6), lejek (7) i nalać wodę do zbiornika (9).

UWAGA. Nie wolno wlewać wody powyżej zaworka (8).

Nie wlewać ciepłej wody w celu skrócenia czasu parzenia.

Postawić zbiornik (9) na płaskiej powierzchni i włożyć do niego lejek (7) rurką do dołu. Napełnić lejek (7) kawą do pełna lub najpierw włożyć reduktor (6) do lejka (7) i dopiero zasypać go kawą także do pełna. Nie ubijać kawy tylko wyrównać poziom i oczyścić brzegi lejka (7).



Sprawdzić czy do spodu dzbanka (3) jest dobrze przymocowany filtr (4) oraz uszczelka (5), a następnie dokręcić dzbanek (3) do zbiornika (9) przekręcając w prawo, aż do wyczuwalnego oporu uszczelki.

Skręconą kawiarkę ustawić na podstawie (10) i włączyć przyciskiem (11).

Uwaga

Urządzenie nie włączy się, jeżeli na podstawie nie będzie położona kawiarka.

Podniesienie kawiarki z podstawy powoduje automatyczne wyłączenie urządzenia.

W trakcie parzenia kawy będzie słychać szum pary przedostającej się do dzbanka (3). Po kilku minutach szum przycichnie, a kawa będzie gotowa.

Zdjąć kawiarkę z podstawy (10) trzymając za uchwyt dzbanka (3) i nalać do filiżanek. Odstawić urządzenie na podstawę (10).

UWAGA: Nie włączać kawiarki bez wody w zbiorniku.

Nigdy nie używać kawiarki bez założonego filtra.

WAŻNE: Należy używać kawy przeznaczonej do kawiarek typu MOKA, średnio zmielonej i dobrej jakości.

CZYSZCZENIE I KONSERWACJA

Elementów urządzenia nie wolno myć w zmywarce.

Przed przystąpieniem do czyszczenia urządzenia wyjąć wtyczkę z gniazdka i pozostawić do ostygnięcia.

Postawy (10) oraz zbiornika (9) nie wolno zanurzać w wodzie, można je czyścić lekko zwilżoną szmatką.

Nie wolno stosować silnych środków chemicznych do mycia. Nie używać żadnych ostrych środków czyszczących, gdyż mogą one spowodować uszkodzenie powierzchni obudowy. Podczas czyszczenia należy za każdym razem sprawdzać czy otworki w filtrze (4) oraz reduktorze (6) nie są zatkane. W razie potrzeby oczyścić je za pomocą szpilki.

Regularnie sprawdzać, w jakim stanie jest lejek (7) oraz uszczelka (5). Jeśli pojawią się widoczne ślady zużycia lub uszkodzenia, należy wadliwy element wymienić na nowy. Do czyszczenia wyciągnąć uszczelkę (5) i filtr (4) ze spodu dzbanka (3) i szczególnie dokładnie wmyć dyszę (2).

Urządzenie należy regularnie odkamieniać przy pomocy dostępnych w handlu środków czyszczących (np. kwasu cytrynowego lub winnego).

OCHRONA ŚRODOWISKA

Urządzenie jest zbudowane z materiałów, które mogą być poddane ponownemu przetwarzaniu lub recyklingowi. Należy je przekazać do odpowiedniego punktu, który zajmuje się zbieraniem i recyklingiem urządzeń elektrycznych i elektronicznych.

GWARANCJA

- urządzenie przeznaczone jest do użytku prywatnego w gospodarstwie domowym,
- nie może być używane do celów zawodowych,
- gwarancja traci ważność w przypadku nieprawidłowej obsługi.

Warunki gwarancji podane są w załączniku.