

Bissell®



MULTIREACH™

ODKURZACZ BEZPRZEWODOWY 2-W-1
INSTRUKJE UŻYTKOWNIKA

SERIE 1311, 1312

Wygląd poszczególnych produktów może się różnić

WAŻNE INSTRUKCJE BEZPIECZEŃSTWA

PRZED UŻYCIEM ODKURZACZA, PRZECZYTAJ WSZELKIE INSTRUKCJE.

Używając urządzeń elektrycznych należy przestrzegać podstawowych zasad bezpieczeństwa, włącznie z następującymi zasadami:

OSTRZEŻENIE

ABY ZMNIJSZYĆ RYZYKO OGNIA, PORAŻENIA PRĄDEM LUB OBRAŻENIA CIAŁA:

- » Nie używaj na zewnątrz pomieszczeń lub na wilgotnych powierzchniach.
- » Nie pozwalaj na użycie jako zabawki.
- » W przypadku użycia w obecności dzieci, należy zachować szczególną ostrożność.
- » Nie używaj do celów innych, niż przeznaczone w niniejszej Instrukcji Użytkownika.
- » Używaj tylko akcesoriów zalecanych przez producenta.
- » Nie używaj, kiedy jest uszkodzony przewód lub wtyczka.
- » Kiedy urządzenie nie działa tak, jak powinno, upadło z wysokości, zostało uszkodzone, było pozostawione na zewnątrz wpadło do wody – oddaj do naprawy do autoryzowanego warsztatu.
- » Nie pociągaj, ani nie przenoś za przewód, nie używaj przewodu, jako uchwyty, nie przygniataj go drzwiami, ani nie zginaj pod ostrym kątem na brzegach lub krawędziach. Nie najeżdżaj na przewód. Nie wystawiaj przewodu

na działania gorących powierzchni.

- » Nie wyciągaj wtyczki trzymając za przewód. Aby wyjąć wtyczkę, trzymaj ją, nie za przewód.
- » Nie dotykaj ładowarki oraz wtyczki ładowania i stacji ładowania mokrymi rękami.
- » Nie ładuj urządzenia na zewnątrz pomieszczeń.
- » Do ładowania używaj tylko ładowarki dostarczonej przez producenta.
- » Nie wkładaj do ognia nawet, jeśli urządzenie jest poważnie uszkodzone. W ogniu baterie mogą eksplodować.
- » Nie wkładaj przedmiotów w otwory urządzenia.
- » Nie używaj, kiedy otwory urządzenia są zasłonięte.
- » Otwory wentylacyjne powinny być wolne od kurzu, kłaków, włosów i innych przedmiotów, które mogą ograniczyć przepływ powietrza.
- » Nie zbliżaj włosów, luźnych części ubrania, palców i innych części ciała do otworów i części ruchomych.
- » Podczas czyszczenia schodów zachowaj szczególną ostrożność.
- » Nie sprzątaj łatwopalnych materiałów (gaz do zapalniczek, benzyna, nafta, itp.), ani nie używaj urządzenia w obecności wybuchowych materiałów

lub oparów.

- » Przed założeniem lub odłączeniem ruchomej dyszy, zawsze wyłącz urządzenie.
- » Nie sprzątaj łatwopalnych materiałów (wybielacz, amoniak, soda kaustyczna, itp.).
- » Nie używaj odkurzacza w niewentylowanych pomieszczeniach, gdzie unoszą się opary olejnych farb podkładowych, rozpuszczalników, substancji zwalczających ćmy, unoszą się łatwopalny kurz lub inne opary wybuchowe lub toksyczne.
- » Nie wciągaj do odkurzacza twardych lub ostrych przedmiotów, takich jak szkło, gwoździe, wkręty, monety, itp.
- » Nie sprzątaj niczego, co się pali lub dymi, jak niedopałki papierosów, zapalki, lub gorące popioły.
- » Nie używaj bez pokrywy komory zbiorczej lub założonych filtrów.
- » Używaj tylko na suchych powierzchniach, wewnątrz budynku.
- » Nie używaj na powierzchniach pochyłych.
- » NIE KORZYSTAĆ Z BATERII NIEZGODNIE Z JEJ PRZEZNACZENIEM. BATERIĘ WYRZUCIĆ W SPOSÓB WŁAŚCIWY.

OSTRZEŻENIE

ABY ZMINIMALIZOWAĆ NIEBEZPIECZEŃSTWO PORAŻENIA PRĄDEM – NIE KORZYSTAĆ NA ZEWNĄTRZ LUB NA MOKRYCH POWIERZCHNIACH. Z UWAGI NA NIEBEZPIECZEŃSTWO POŻARU LUB ZRANIENIA OSÓB – W ŚRODKU BRAK CZĘŚCI DO WYMIANY – PRZEZ UŻYTKOWNIKA. UŻYWAĆ TYLKO Z ŁADOWARKĄ WYPRODUKOWANĄ PRZEZ SIL, MODEL SSA-340100EU dla 25v, SSA-250100EU dla 18v.

OSTRZEŻENIE

NIE PODŁĄCZAĆ ODKURZACZA DO ŹRÓDŁA ZASILANIA DOPÓKI UŻYTKOWNIK NIE ZAPOZNA SIĘ ZE WSZYSTKIMI INSTRUKCJAMI I ZASADAMI OBSŁUGI.

PRZECHOWUJ NINIEJSZE INSTRUKCJE CELEM PRZYSZŁYCH ZASTOSOWAŃ

To urządzenie jest przeznaczone wyłącznie do zastosowań domowych.

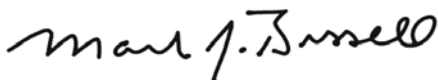
Dziękujemy za zakup odkurzacza BISSELL

Miło nam, że kupiłeś odkurzacz firmy BISSELL. Konstrukcja tego urządzenia zawiera całą naszą wiedzę i doświadczenie w dziedzinie konstrukcji kompletnych systemów czyszczenia o zaawansowanej technologii.

Twój odkurzacz BISSELL został solidnie skonstruowany i posiada ograniczoną dwuletnią gwarancję. Oferujemy również wsparcie naszego kompetentnego i pełnego poświęcenia działu obsługi klienta, abyś w razie problemów mógł uzyskać szybką i stosowną pomoc.

Mój pradziadek wynalazł miotłę do podłogi w 1876 r. Dzisiaj, BISSELL jest światowym liderem w produkcji i serwisie jakościowych produktów do pielęgnacji pomieszczeń, jak właśnie twój odkurzacz BISSELL.




Jeszcze raz podziękowania za zakup od całego personelu BISSELL.



Mark J. Bissell

Prezes i główny dyrektor wykonawczy

Instrukcje bezpieczeństwa obsługi ..	2
Widok produktu	4
Montaż	5
Obsługa	5-6
Konserwacja i pielęgnacja	6-8
Rozwiązywanie problemów	9
Części zamienne	10
Gwarancja	11
Usługi serwisowe	11
Troska o klienta	12
Rejestracja produktu	12

	OSTRZEŻENIE	NALEŻY PODJĄĆ DZIAŁANIA LUB ZWRÓCIĆ UWAGĘ NA TEN OBSZAR W CELU ZMINIMALIZOWANIA ZAGROŻENIA PORĄŻENIA PRĄDEM, POŻARU LUB ZRANIENIA.
	INSTRUKCJA	ZE WZGLĘDÓW BEZPIECZEŃSTWA NALEŻY ZAOPNAĆ SIĘ Z INSTRUKCJĄ UŻYTKOWANIA ORAZ WSKAZÓWKAMI DLA UŻYTKOWNIKA.
	WEEE (zużyty sprzęt elektryczny i elektroniczny)	NIE WYRZUCAĆ URZĄDZENIA NIENADAJĄCEGO SIĘ DO UŻYTKOWANIA WRAZ Z NORMALNYMI ODPADAMI GOSPODARCZYMI. TAKIE URZĄDZENIE NALEŻY ODDAĆ DO AUTORYZOWANEGO PUNKTU ZBIÓRKI W CELU PODDANIA RECYCLINGOWI. TYM SAMYM UŻYTKOWNIK POMAGA CHRONIĆ ŚRODOWISKO.

Widok produktu

- 1 Zasilanie/Szczotka bębnowa Wł/Wył/
Sterowanie siłą podciśnienia/wysięg w
załamaniach
- 2 Dwukierunkowa płynna regulacja uchwytu
- 3 Ręczny przycisk siły ssania
- 4 Klips odłączania pojemnika kurzu
- 5 Wskaźnik ładowania
- 6 Odłączany odkurzacz ręczny
- 7 Pojemnik kurzu
- 8 Pokrywa filtra wielokrotnego użytku
- 9 Głowica obrotowa
- 10 Narzędzie wgłębienia ze szczotką
zbierającą
- 11 Wtyczka ładowarki
- 12 Podstawa ładowarki (opcja)



OSTRZEŻENIE

Plastyczny kurz może stanowić zagrożenie.
Aby zapobiec wdychaniu, trzymaj z dala od
niemowląt i dzieci.

OSTRZEŻENIE

Nie włączaj odkurzacza, dopóki nie zapoznasz
się z instrukcją obsługi i procedurami
operacyjnymi.

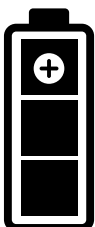
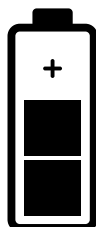
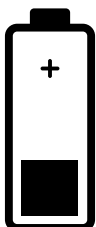
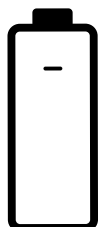
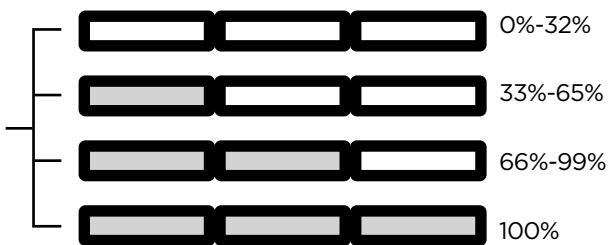
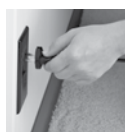
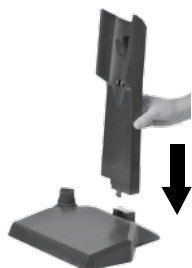
OSTRZEŻENIE

Aby zmniejszyć ryzyko porażenia prądem,
wyłącz przełącznik zasilania przed konserwacją
lub diagnostyką urządzenia, i wyłącz
biegunową wtyczkę z gniazda zasilania.

Montaż

⚠ OSTRZEŻENIE

Nie włączaj odkurzacza, dopóki nie zapoznasz się z instrukcją obsługi i procedurami operacyjnymi.



4
HOURS

0%-32%

33%-65%

66%-99%

100%

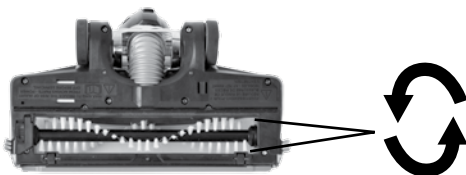
Obsługa

OSTRZEŻENIE

Nie obsługuj odkurzacza z mokrym filtrem bez worka zbiorczego lub bez założonych filtrów.



WŁ/WYŁ

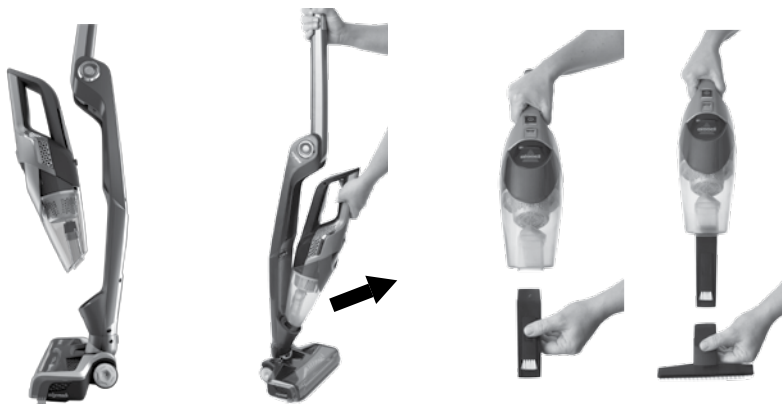
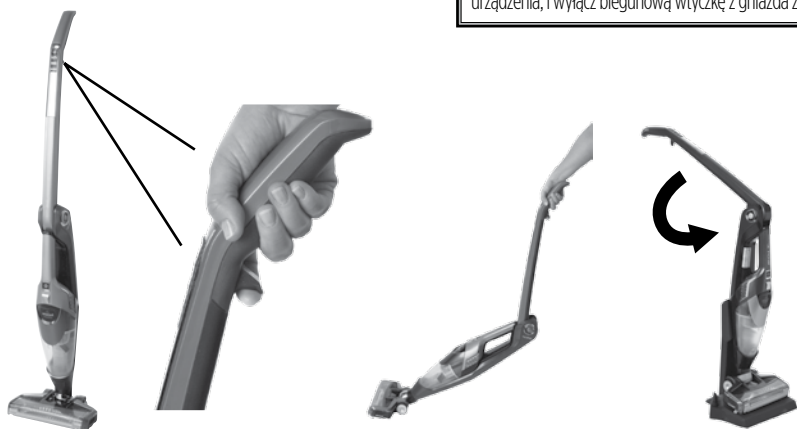


Przeływ powietrza

Obsługa

⚠ OSTRZEŻENIE

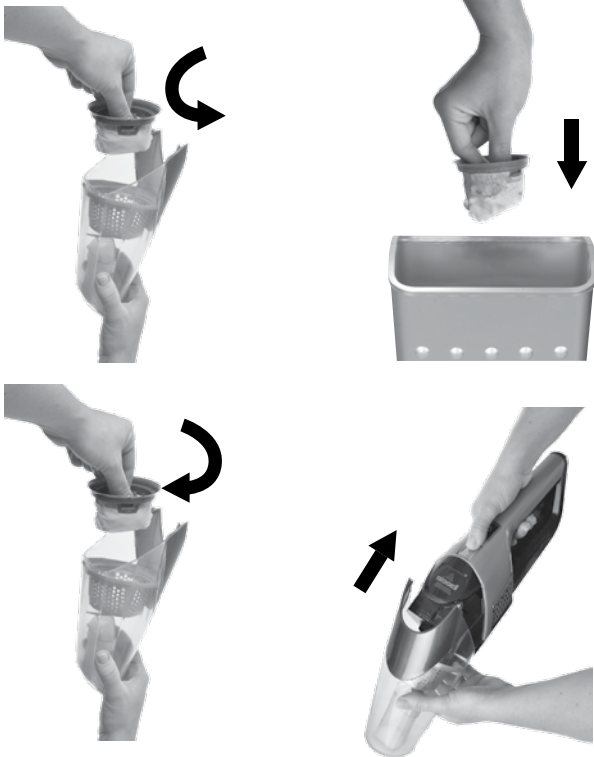
Aby zmniejszyć ryzyko porażenia prądem, wyłącz przełącznik zasilania przed konserwacją lub diagnostyką urządzenia, i wyłącz biegunową wtyczkę z gniazda zasilania.



Utrzymanie i pielęgnacja

⚠️ OSTRZEŻENIE

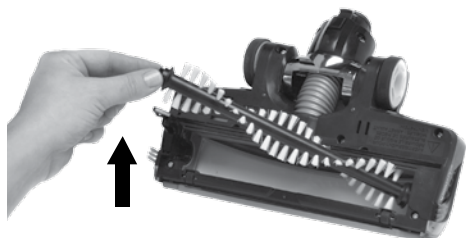
Aby zmniejszyć ryzyko porażenia prądem, wyłącz przełącznik zasilania przed konserwacją lub diagnostyką urządzenia, i wyłącz biegunową wtyczkę z gniazda zasilania.



Utrzymanie i pielęgnacja

⚠️ OSTRZEŻENIE

Aby zmniejszyć ryzyko porażenia prądem, wyłącz przełącznik zasilania przed konserwacją lub diagnostyką urządzenia, i wyłącz biegunową wtyczkę z gniazda zasilania.



Reset szczotki bębnowej:

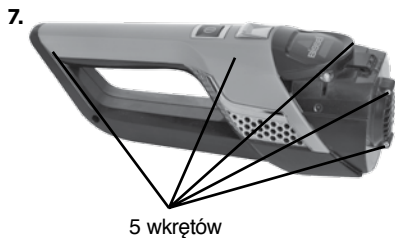
W przypadku zakleszczenia się większych przedmiotów w podstawie urządzenia i zablokowania szczotki bębnowej, wyłącz urządzenie i usuń przeszkodę. Przed ponownym włączeniem odczekaj ok. 15 sekund, aby ostygł silnik. Po ostygnięciu szczotka będzie działać nadal.

Utrzymanie i pielęgnacja

Wyrzucanie baterii

Jeśli twój odkurzacz serii Bolt Ion ma być wyrzucony, należy najpierw usunąć z niego baterie i oddać je do recyklingu.

- 1. WAŻNE:** Wyłącz ładowarkę.
- Odłącz odkurzacz ręczny od urządzenia i odłącz pojemnik kurzu od uchwytu.
- Wykręć (2) wkręty gwiazdkowe i wyjmij soczewkę z uchwytu odkurzacza.
- Wykręć (2) wkręty gwiazdkowe z pokrywy odkurzacza ręcznego.
- Podnieś pokrywę odkurzacza ręcznego.
- Wyjmij popychacz.
- Wykręć (5) wkrętów gwiazdkowych ze ścianki bocznej odkurzacza.
- Wyjmij cały zestaw baterii z pokrywy.
- Odetnij przewód od zwijarki i zaizoluj końcówki przewodu taśmą izolacyjną.
- Nie demontuj zestawu akumulatorów – NIE oddzielaj poszczególnych baterii. W przypadku utylizacji baterii należy postępować zgodnie z lokalnymi przepisami.
- Przypomnienie o recyklingu



Części zamienne

Do twojego odkurzacza BISSELL dostępne są następujące akcesoria. Zadzwoń 0344.888.6644 lub odwiedź www.bissell.eu

Seria 1311

CZĘŚĆ #	CZĘŚĆ NAZWY		CZĘŚĆ #	CZĘŚĆ NAZWY	
1604734	Filtr		1604481	Pokrywa filtra wielokrotnego użytku	
1604272	Kierzuiger met afstofborstel		1604480	Zestaw pojemnika kurzu	
1604260	Wtyczka ładowarki		1604487	Szczotka bębnowa	
1604257	Trap- & bekledingshulpstuk		1604259	Podstawa ładowarki	

Seria 1312

CZĘŚĆ #	CZĘŚĆ NAZWY		CZĘŚĆ #	CZĘŚĆ NAZWY	
1604734	Filtr		1604481	Pokrywa filtra wielokrotnego użytku	
1604272	Kierzuiger met afstofborstel		1604480	Zestaw pojemnika kurzu	
1604266	Wtyczka ładowarki		1604487	Szczotka bębnowa	
1604257	Trap- & bekledingshulpstuk		1604265	Podstawa ładowarki	

Gwarancja Konsumenta

Niniejsza gwarancja stosuje się jedynie poza USA i Kanadą. Jest ona dostarczona przez BISSELL International Trading Company BV ("BISSELL") [Międzynarodową firmę handlową BV ("BISSELL")].

Niniejsza gwarancja udzielana jest przez firmę BISSELL. Umożliwia ona szczególne prawa. Oferuje dodatkowe uprawnienia, oprócz tych przysługujących na mocy przepisów prawa. Klient posiada również inne prawa, które różnią się w zależności od kraju. Kontaktując się z biurem ochrony klienta, możesz dowiedzieć się o przysługujących ci prawach wynikających z prawa krajowego. Żaden aspekt niniejszej gwarancji nie wykluczy, ani nie uszczupli praw klienta wynikających z przepisów prawa krajowego. Jeżeli potrzebujesz dodatkowych informacji odnośnie gwarancji lub masz pytania odnośnie jej zakresu, skontaktuj się z biurem obsługi klienta firmy BISSELL lub skontaktuj się miejscowym dystrybutorem sprzętu.

Niniejsza gwarancja przeznaczona jest dla nabywcy nowego produktu i jest niezbywalna. Aby skorzystać z tej gwarancji, klient musi dowieść daty zakupu.

Ograniczona gwarancja dwuletnia

Podlega *WYJĄTKOM I WYKLUCZENIOM wymienionym poniżej. W ciągu dwu lat od daty zakupu, firma BISSELL zreperuje lub wymieni nieodpłatnie (na nowe lub odnowione komponenty lub produkty, wg jej uznania), wszelkie wadliwe lub niesfunkcjonujące części lub cały produkt.

Firma BISSELL zaleca, aby nie wyrzucać oryginalnego opakowania i paragonu poświadczającego datę zakupu, przez cały okres obowiązywania gwarancji, aby posłużyły one, jako dowody, w razie konieczności skorzystania z Gwarancji. Zachowanie oryginalnego opakowania pomoże w razie konieczności ponownego zapakowania i transportu produktu, jednak nie jest to warunkiem Gwarancji.

Jeśli, na mocy tej Gwarancji twój zajdzie konieczność wymieniony produktu na nowy przez firmę BISSELL, przyda się przypomnienie o warunkach tej Gwarancji (liczonej od daty zakupu). Okres Gwarancji nie będzie przedłużony ze względu na reperaturę lub wymianę produktu.

*WYKLUCZENIA I WYJĄTKI WARUNKÓW GWARANCJI

Niniejsza Gwarancja ma zastosowanie do produktu zakupionego na użytek domowy i nie obejmuje zastosowań do celów komercyjnych lub do celów wynajmu urządzenia. Części zużywalne, takie jak filtry, pasy, wykładziny mopa, które muszą być wymieniane lub regenerowane przez użytkownika od czasu do czasu, nie są objęte Gwarancją.

Niniejsza Gwarancja nie dotyczy defektów wynikających z powodu zużycia. Uszkodzenia spowodowane przez użytkownika lub jakkolwiek stroną trzecią, a wynikiem na skutek wypadku, zaniedbania, nadużycia lub użycia

niezgodnego z zasadami Instrukcji Użytkownika, nie są objęte niniejszą Gwarancją.

Nieuprawnione reperatury (lub próby reperatury) spowodują unieważnienie niniejszej Gwarancji, bez względu na to, czy uszkodz nił wynikiły z reperatury/próby reperatury.

Usunięcie lub modyfikacja tabliczki znamionowej produktu unieważnią niniejszą Gwarancję.

NA MOCY PONIŻSZYCH POSTANOWIEŃ, FIRMA BISSELL ORAZ JEJ AUTORYZOWANI DYSTRYBUTORZY NIE BĘDĄ ODPOWIADAĆ ZA ŻADNE NIEPRZEZWIDYWALNE STRATY, SZKODY LUB USZKODZENIA, ALBO WYPADKOWE LUB WYNIKOWE SZKODY JAKIEJKOLWIEK NATURY, ZWIĄZANE Z UŻYCIEM PRODUKTU, WŁĄCZNIE Z, ALE NIE OGRANICZAJĄC SIĘ DO UTRATY DOCHODÓW, MOŻLIWOŚCI GOSPODARZYCH, WYSTĄPIENIA PRZERW W DZIAŁALNOŚCI GOSPODARZEJ, UTRATY MOŻLIWOŚCI GOSPODARZYCH, WYNIKŁYCH DOLEGLIWOŚCI, NIEWYGODY LUB ROZCZAROWANIA. NA MOCY PONIŻSZYCH POSTANOWIEŃ, ODPOWIEDZIALNOŚĆ FIRMY BISSELL NIE BĘDZIE PRZEKRACZAĆ CENY PRODUKTU. FIRMA BISSELL NIE WYKLUCZA, ANI OGRANICZA W ŻADEN SPOSÓB ODPOWIEDZIALNOŚCI ZA (A) ŚMIERĆ LUB OBRAŻENIA CIAŁA SPowodowane ZANIEDBANIAMI FIRMY LUB JEJ PRACOWNIKÓW, AGENTÓW LUB PODWYKONAWCÓW; (B) DEFRAUDACJĄ LUB NIEWŁAŚCIWĄ REPREZENTACJĄ; (C) LUB ZA WSZELKIE INNE WYDARZENIA, KTÓRYCH NIE MOŻNA WYKLUCZYĆ ANI OGRANICZYĆ W GRANICACH OBOWIĄZUJĄCEGO PRAWA..

Troska o klienta

Jeśli twój produkt BISSELL wymaga serwisu lub wykazuje podstawy do roszczeń na mocy dwuletniej gwarancji, wejdź na firmową stronę internetową:

Lub napisz maila:
www.UK.BISSELL.eu

Zapytania w Wilk. Bryt.:

Telefon: 0344 888 6644

Poniedziałek - Piątek 9:00 - 17:00

Piątek 9:00 - 16:00

BISSELL Homecare (Overseas) Inc.

Ground Floor

226 Berwick Avenue

Slough, Berkshire, SL1 4QT

Wielka Brytania

Odwiędź stronę internetową firmy: www.BISSELL.eu

Kontaktując się z firmą BISSELL, przygotuj numer modelu urządzenia.

Zapisz numer swojego modelu: _____ Zapisz datę zakupu: _____

UWAGA: Zachowaj oryginalny paragon zakupu. Stanowi on dowód daty zakupu na wypadek roszczenia gwarancyjnego. Szczegóły w Gwarancji.



©2014 BISSELL Homecare, Inc
Grand Rapids, Michigan
Wszystkie prawa zastrzeżone. Wydrukowano w Chinach
Part Number 160-4717 Rev 10/14
Odwiędź naszą stronę: www.BISSELL.eu