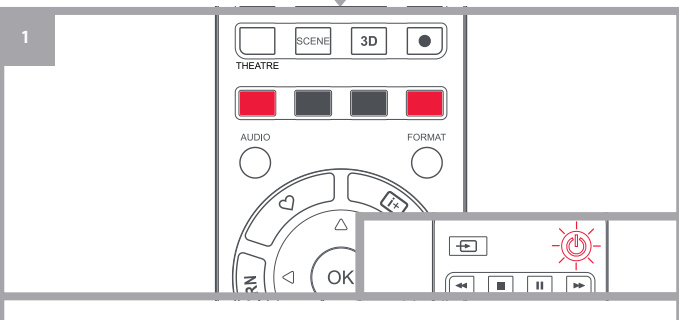


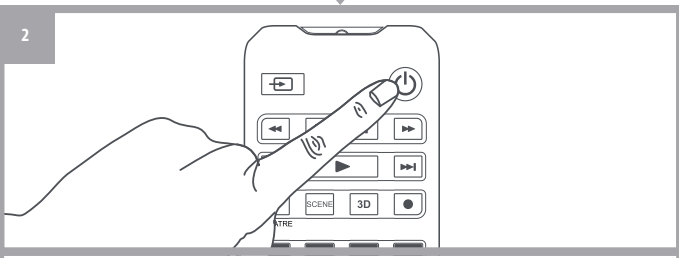
БЪЛГАРСКИ - СЪПКА 1: НАСТРОЙКА НА ТЕЛЕВИЗОРА

ПО-ГОЛЯМАТА ЧАСТ ОТ НОВИТЕ ТЕЛЕВИЗОРИ SONY ЩЕ РАБОТЯТ НАПРАВО, БЕЗ НАСТРОЙКА.

След като поставите батериите, просто проверете някои от бутоните, и ако те работят, значи дистанционното е готово за работа. Ако не работят, изпълнете следващите стъпки:



Уверете се, че телевизорът е включен (не е в режим на готовност - стедбай). Натиснете и задръжте **ЧЕРВЕНИЯ + СИНИЯ** бутони, докато светодиодът под бутона за вкл./изкл. не премига 2 пъти



Насочете дистанционното към телевизора и натиснете и задръжте **БУТОНА ЗА ВКЛ./ИЗКЛ. (POWER)**, докато телевизорът не се изключи. Дистанционното ще изпраща различен сигнал за изключване на всеки 3 секунди Веднаж щом като телевизорът се изключи, отпуснете **БУТОНА ЗА ВКЛ./ИЗКЛ.** Светодиодът ще премига 2 пъти. Сега проверете останалите бутони на дистанционното. Ако те работят като тези на оригиналното, тогава дистанционното е готово за употреба.

КРАЙ

Ако откриете, че някои бутони не работят според очакванията (или въобще не работят), преминете към следващата стъпка.

СЪПКА 2: АКО СЪПКА 1 НЕ РАБОТИ ПО ОЧАКВАНИЯ НАЧИН

НЯКОИ БУТОНИ НЕ РАБОТЯТ СПОРЕД ОЧАКВАНИЯТА?

Ако откриете, че някои бутони не работят според очакванията (или въобще не работят), преминете към следващата стъпка.



Уверете се, че телевизорът е включен (не е в режим на готовност - стедбай). Натиснете и задръжте **ЧЕРВЕНИЯ + СИНИЯ** бутони, докато светодиодът под бутона за вкл./изкл. не премига 2 пъти



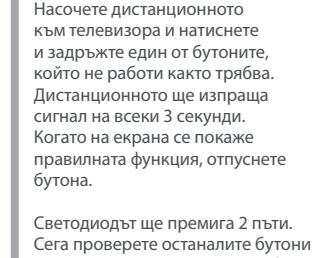
Насочете дистанционното към телевизора и натиснете и задръжте един от бутоните, който не работи правилно (например бутона **HOME**). Дистанционното ще изпраща различен сигнал на всеки 3 секунди. Когато на екрана се покаже правилната функция (в нашия случай **HOME**), отпуснете бутона. Светодиодът ще премига 2 пъти - дистанционното е готово за употреба

КРАЙ

Ако откриете, че някои бутони не работят според очакванията (или въобще не работят), преминете към следващата стъпка.



Уверете се, че телевизорът е включен (не е в режим на готовност - стедбай). Натиснете и задръжте **ЧЕРВЕНИЯ + СИНИЯ** бутони, докато светодиодът под бутона за вкл./изкл. не премига 2 пъти



Насочете дистанционното към телевизора и натиснете и задръжте един от бутоните, който не работи както трябва. Дистанционното ще изпраща различен сигнал на всеки 3 секунди. Когато на екрана се покаже правилната функция, отпуснете бутона. Светодиодът ще премига 2 пъти. Сега проверете останалите бутони на дистанционното. Ако те работят като тези на оригиналното, тогава дистанционното е готово за употреба. Ако все пак намерите неработещи бутони, повторете стъпки 3 и 4.

КРАЙ

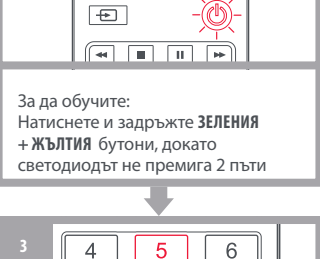
ОБУЧЕНИЕ

НАЧАЛО: НАУЧЕТЕ ВАШЕТО ДИСТАНЦИОННО НА НОВА ФУНКЦИЯ

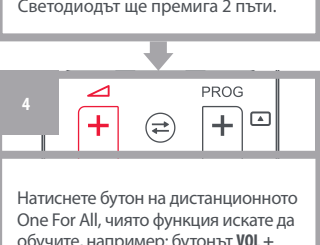
Дистанционното One For All може да се обучи на всяка функция от оригинално (работещо) дистанционно.



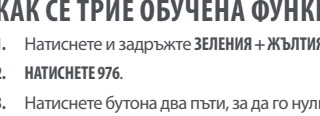
Поставете оригиналното дистанционно срещу дистанционното One For All на равна повърхност.



За да обучите: Натиснете и задръжте **ЗЕЛЕНИЯ + ЖЪЛТИЯ** бутони, докато светодиодът не премига 2 пъти



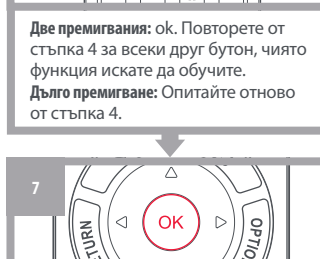
Натиснете **975** Светодиодът ще премига 2 пъти



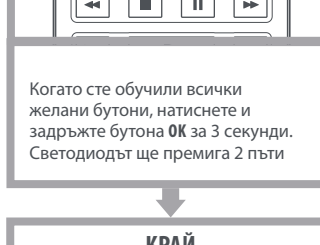
Натиснете бутон на дистанционното One For All, чиято функция искате да обучите, например: бутонът **VOL +**



Натиснете бутона на оригиналното дистанционно, на чиято функция искате да научите новото дистанционно, например: бутонът **VOL +** на АУДИО устройството



Две премигвания: **OK**. Повторете от стъпка 4 за всеки друг бутон, чиято функция искате да обучите. **Дълго премигване:** Опитайте отново от стъпка 4.



Когато сте обучили всички желани бутони, натиснете и задръжте бутона **OK** за 3 секунди. Светодиодът ще премига 2 пъти

КРАЙ

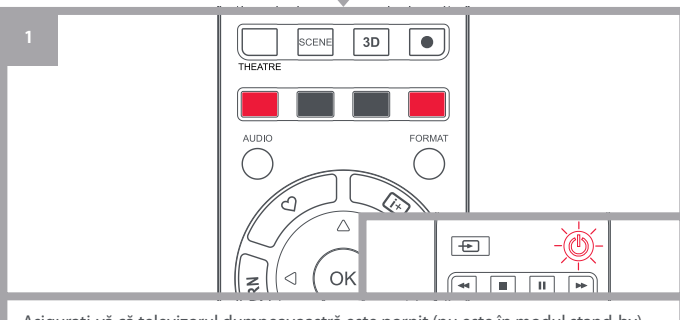
КАК СЕ ТРИЕ ОБУЧЕНА ФУНКЦИЯ

1. Натиснете и задръжте **ЗЕЛЕНИЯ + ЖЪЛТИЯ** бутони, докато светодиодът не премига 2 пъти.
2. **НАТИСНЕТЕ 976.**
3. Натиснете бутона два пъти, за да го нулирате. Светодиодът ще премига два пъти и бутонът ще си върне първоначалната функция.

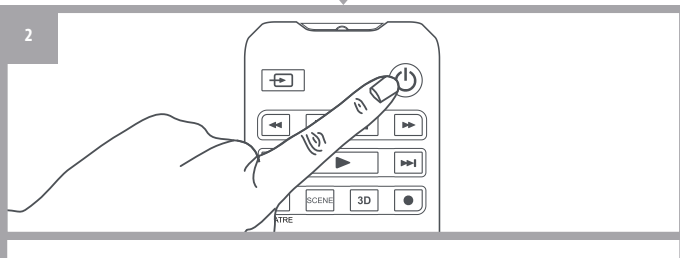
ROMÂNĂ - PASUL 1: REGLAREA TELEVIZORULUI DUMNEAVOASTRĂ

MAJORITATEA TELEVIZORULOR SONY MAI NOI AR TREBUI SĂ FUNCȚIONEZE DIRECT.

După introducerea bateriilor, încercați unele dintre butoane, iar dacă aceste funcționează, telecomanda poate fi folosită. În caz contrar, urmați pașii de mai jos:



Asigurați-vă că televizorul dumneavoastră este pornit (nu este în modul stand-by). Țineți apăsat pe **ROȘU + ALBASTRU** până când led-ul butonului de pornire luminează intermitent de două ori



Îndreptați spre televizor și țineți apăsat pe **BUTONUL DE PORNIRE** până când se oprește televizorul. Telecomanda va trimite un semnal de putere diferit la fiecare 3 secunde După ce televizorul s-a stins, eliberați **BUTONUL DE PORNIRE**.

LED-ul va lumina intermitent de două ori. Testați acum restul butoanelor de pe telecomandă, iar dacă acestea funcționează ca și cele de pe telecomanda originală, atunci telecomanda poate fi utilizată.

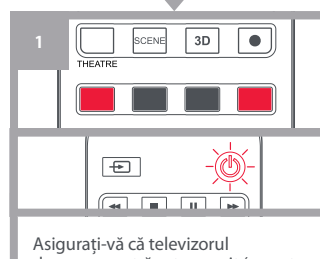
FINALIZARE

Dacă observați că unele butoane încă nu funcționează corect (sau nu funcționează deloc), treceți la pasul următor.

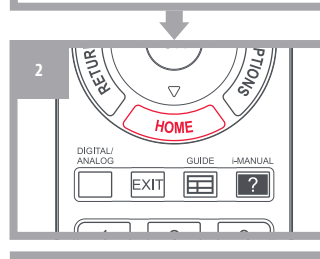
PASUL 2: DACĂ PASUL 1 NU FUNCȚIONEAZĂ CORECT

UNELE BUTOANE NU FUNCȚIONEAZĂ CORECT?

Dacă observați că unele butoane nu funcționează corect (sau nu funcționează deloc), treceți la pasul următor.



Asigurați-vă că televizorul dumneavoastră este pornit (nu este în modul stand-by). Țineți apăsat pe **ROȘU + ALBASTRU** până când led-ul butonului de pornire luminează intermitent de două ori

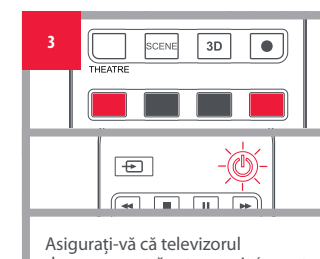


Îndreptați spre televizor și țineți apăsat unul dintre butoanele care nu funcționează corect. Telecomanda va trimite un semnal la fiecare 3 secunde. Când funcția corectă este afișată pe ecran, eliberați butonul.

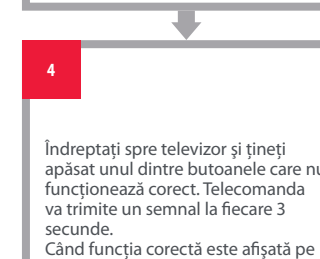
LED-ul va lumina intermitent de două ori. Testați acum restul butoanelor de pe telecomandă, iar dacă acestea funcționează ca și cele de pe telecomanda originală, atunci telecomanda poate fi folosită

FINALIZARE

Dacă observați că unele butoane încă nu funcționează corect (sau nu funcționează deloc), treceți la pasul următor.



Asigurați-vă că televizorul dumneavoastră este pornit (nu este în modul stand-by). Țineți apăsat pe **ROȘU + ALBASTRU** până când led-ul butonului de pornire va lumina intermitent de două ori



Îndreptați spre televizor și țineți apăsat unul dintre butoanele care nu funcționează corect. Telecomanda va trimite un semnal la fiecare 3 secunde. Când funcția corectă este afișată pe ecran, eliberați butonul.

LED-ul va lumina intermitent de două ori. Testați acum restul butoanelor de pe telecomandă, iar dacă acestea funcționează ca și cele de pe telecomanda originală, atunci telecomanda poate fi utilizată.

Dați observați că unele butoane încă nu funcționează corect, repetați pașii 3 și 4.

FINALIZARE

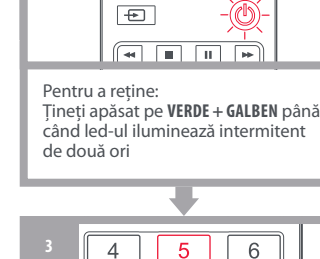
REȚINERE

PORNIRE: REȚINEREA UNEI FUNCȚII NOI PE TELECOMANDA DUMNEAVOASTRĂ

Telecomanda dumneavoastră One For All poate reține orice funcție de pe telecomanda originală (care funcționează).



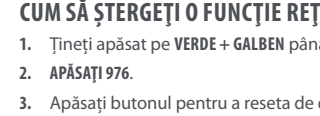
Așezați telecomanda originală îndreptată spre telecomanda One For All, pe o suprafață plană.



Pentru a reține: Țineți apăsat pe **VERDE + GALBEN** până când led-ul luminează intermitent de două ori



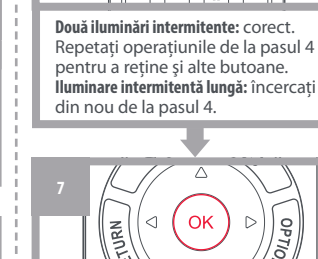
Apăsați **975** LED-ul va lumina intermitent de două ori.



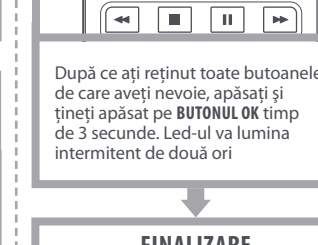
Apăsați butonul de pe telecomanda One For All pe care doriți să îl rețineți, de exemplu: butonul **VOL +**



Apăsați butonul de pe telecomanda originală pe care doriți să îl rețineți, de exemplu: butonul **VOL +** pentru dispozitivul AUDIO



Doți luminiări intermitente: corect. Repetați operațiunile de la pasul 4 pentru a reține și alte butoane. **Luminiare intermitentă lungă:** încercați din nou de la pasul 4.



După ce ați reținut toate butoanele de care aveți nevoie, apăsați și țineți apăsat pe **BUTONUL OK** timp de 3 secunde. LED-ul va lumina intermitent de două ori

FINALIZARE

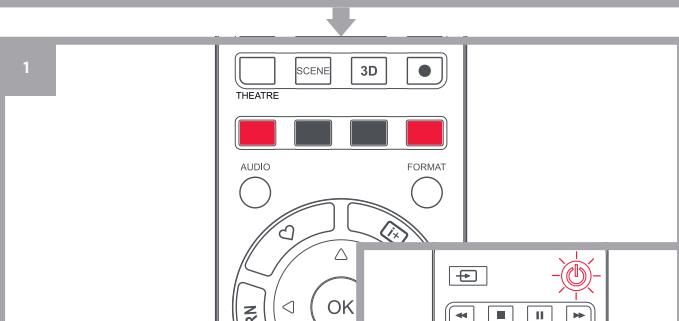
CUM SĂ ȘTERGEȚI O FUNCȚIE REȚINUTĂ

1. Țineți apăsat pe **VERDE + GALBEN** până când led-ul luminează intermitent de două ori.
2. **APĂSAȚI 976.**
3. Apăsați butonul pentru a reseta de două ori. LED-ul luminează de două ori și butonul va reveni la funcția originală

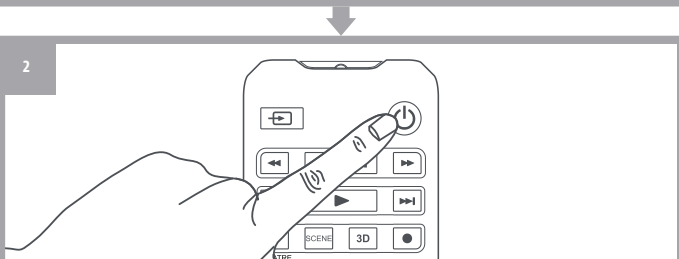
SLOVENČINA - KROK 1: NASTAVENJE TELEVIZORJA

VĂČHINA NOVSIČ TELEVIZOROV SONY BI MALA RAVNO SPOLUPRACOVATI.

Po vloženi baterij preizkušajte funkcijo nekaterih tlačidel. Ak fungujú, je daljavoý ovladač pripravljen. Ak nie, postupujte nasledovno:



Ovete, že je televizor zapnutý (nesmie byt v pohotovostnom režime). Podržte **ČERVENÉ A MODRÉ TLAČIDLO**, pokiaľ kontrolka LED za tlačidlom Power dvakrát nezabliká.



Namierte ovladač na televizor a podržte tlačidlo **POWER**, dokiaľ sa televizor nevynepe. Daljavoý ovladač pošle signál každé 3 sekundy. Akonáhle sa na obrazovke zobrazí správna funkcia (v tomto prípade **HOME**), pusťte tlačidlo **POWER**.

Kontrolka LED dvakrát zabliká. Teraz vyskúšajte, či zvyšné tlačidlá dialkoveho ovladača fungujú ako u pôvodného ovladača. Ak áno, dialkovoý ovladač je pripravený na použitie.

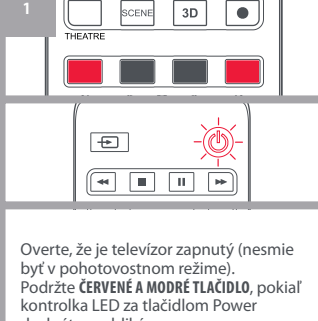
HOTOVO

Ак зiстiте, же некiторэ тлэчiдлэ стiлэ нефунгују подлэ оцэкаванiя (алебо нефунгују вбэц), покращајте на наступлјујi крoк.

KROK 2: AK KROK 1 NEVEDOL K OČAKÁVANÝM VÝSLEDKOM

NIKTORÉ TLAČIDLÁ NEFUNGUJÚ PODLÁ OČAKÁVANIA?

Ак зiстiте, же некiторэ тлэчiдлэ нефунгују подлэ оцэкаванiя (алебо нефунгују вбэц), покращајте на наступлјујi крoк.



Ovete, že je televizor zapnutý (nesmie byt v pohotovostnom režime). Podržte **ČERVENÉ A MODRÉ TLAČIDLO**, pokiaľ kontrolka LED za tlačidlom Power dvakrát nezabliká.

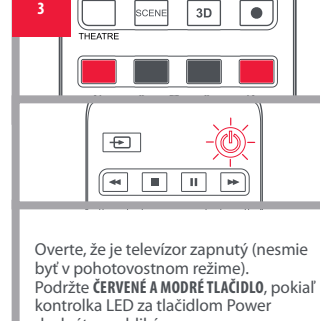


Namierte ovladač na televizor a podržte jedno z tlačidiel, ktoré nefunguje správne. Daljavoý ovladač pošle signál každé 3 sekundy. Akonáhle sa na obrazovke zobrazí správna funkcia, pusťte tlačidlo.

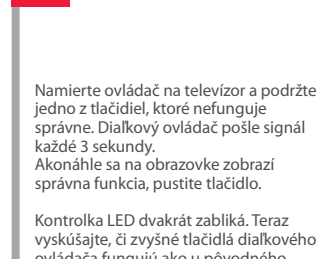
Kontrolka LED dvakrát zabliká. Teraz vyskúšajte, či zvyšné tlačidlá dialkoveho ovladača fungujú ako u pôvodného ovladača. Ak áno, dialkovoý ovladač je pripravený na použitie.

HOTOVO

Ак зiстiте, же некiторэ тлэчiдлэ стiлэ нефунгују подлэ оцэкаванiя (алебо нефунгују вбэц), покращајте на наступлјујi крoк.



Ovete, že je televizor zapnutý (nesmie byt v pohotovostnom režime). Podržte **ČERVENÉ A MODRÉ TLAČIDLO**, pokiaľ kontrolka LED za tlačidlom Power dvakrát nezabliká.



Namierte ovladač na televizor a podržte jedno z tlačidiel, ktoré nefunguje správne. Daljavoý ovladač pošle signál každé 3 sekundy. Akonáhle sa na obrazovke zobrazí správna funkcia, pusťte tlačidlo.

Kontrolka LED dvakrát zabliká. Teraz vyskúšajte, či zvyšné tlačidlá dialkoveho ovladača fungujú ako u pôvodného ovladača. Ak áno, dialkovoý ovladač je pripravený na použitie.

HOTOVO

PROGRAMOVANJE

ZAČINITE: NAPROGRAMUJTE NA VAŠOM DALJAVOM OVLADAČI NOVU FUNKCIJU

Na dialkovom ovladači One For All možno naprogramovať ľubovollu funkciju pôvodného (funkčného) ovladača.



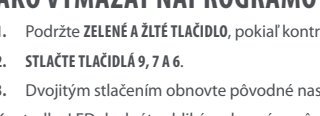
Umestnite pôvodný dialkovoý ovladač na ploché povrch celom k ovladaču One For All.



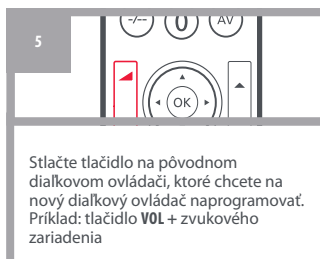
Postup programovania: Podržte **ZELENE A ŽUTE TLAČIDLO**, pokiaľ kontrolka LED dvakrát nezabliká.



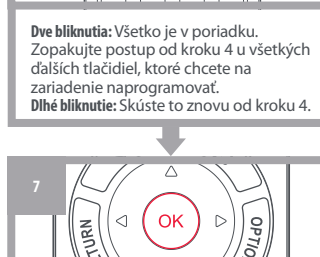
Stlačte tlačidlá **9, 7 a 5** Kontrolka LED dvakrát zabliká.



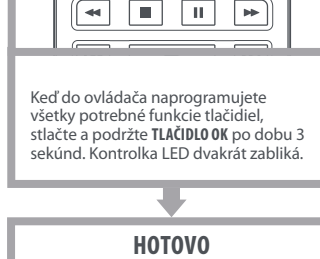
Stlačte tlačidlo na dialkovom ovladači One For All, na ktoré chcete naprogramovať novú funkciju. Příklad: tlačidlo **VOL +**



Stlačte tlačidlo na pôvodnom dialkovom ovladači, ktoré chcete na nový dialkovoý ovladač naprogramovať. Příklad: tlačidlo **VOL +** z zvukoveho zariadenia



Dve bliknutia: **Všetko** je v poriadku. Zopakujte postup od kroku 4 u všetkých ďalších tlačidiel, ktoré chcete na zariadenie naprogramovať. **Dlhé bliknutie:** Skúste to znovu od kroku 4.



Keď do ovladača naprogramujete všetky potrebné funkcie tlačidiel, stlačte a podržte **TLAČIDLO OK** po dobu 3 sekund. Kontrolka LED dvakrát zabliká.

HOTOVO

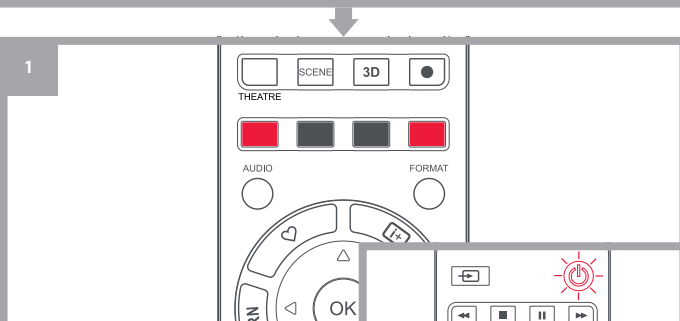
AKO VYMAZAŤ NAPROGRAMOVANÚ FUNKCIJU

1. Podržte **ZELENE A ŽUTE TLAČIDLO**, pokiaľ kontrolka LED dvakrát nezabliká.
2. **STLAČTE TLAČIDLÁ 9, 7 A 6.**
3. Dvojtlým stlačením obnovte pôvodné nastavenie tlačidla. Kontrolka LED dvakrát zabliká a obnoví sa pôvodná funkcia tlačidla.

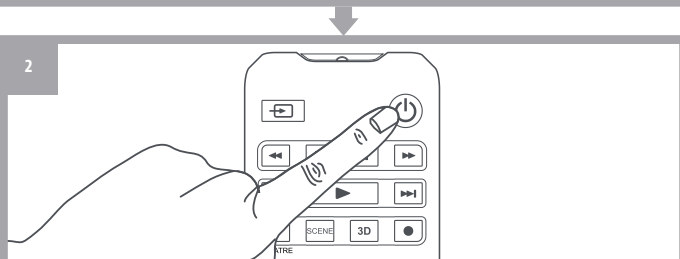
HRVATSKI - 1. KORAK: POSTAVLJANJE TELEVIZORA

VEČINA NOVIH SONY TELEVIZORA TREBALA BI BITI UNAPRIJED POSTAVLJENA.

Nakon što umetnete baterije, isprobajte nekoliko tipki i ako rade, vaši daljinski upravljači spremni su za uporabu. U protivnom, slijedite ove korake:



Provjerite je li vaš TV uključen (ne u stanju mirovanja). Držite tipke **CRVENO I PLAVO** dok LED lampica iza tipke Power ne zatrepri dva puta



Usmjerite prema TV-u i držite tipku **POWER** dok se TV ne isključi. Daljinski upravljač će svake 3 sekunde odašiljati signal. Nakon što se na ekranu prikaze ispravna funkcija (u ovom slučaju **HOME**), pustite tipku.

LED će zatrepri dva puta. Sada provjerite ostale tipke na daljinskom upravljaču. Ako rade na isti način kao tipke na originalnom upravljaču, vaši je daljinski upravljači spremni za uporabu.

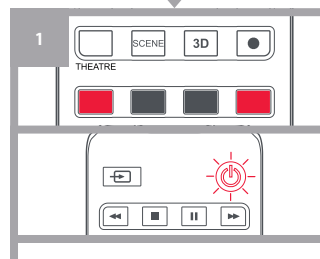
KRAJ

Ако појединачне тiпкe и даље не раде како би требале (или уопће не раде), приједите на слједечи корак.

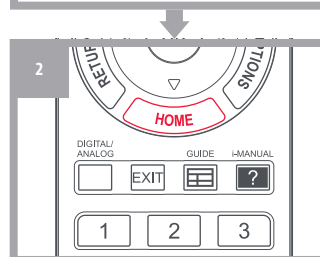
2. KORAK: U SLUČAJU DA 1. KORAK NE RADI PREMA OČEKIVANJIMA

RADE LI SVE TIPKE PREMA OČEKIVANJIMA?

Ako pojedine tipke ne rade kako bi trebale (ili uopće ne rade), prijedite na sljedeći korak.



Provjerite je li vaš TV uključen (ne u stanju mirovanja). Držite tipke **CRVENO I PLAVO** dok LED lampica iza tipke Power ne zatrepri dva puta

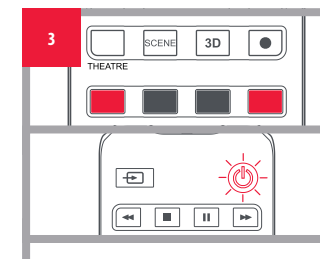


Usmjerite prema TV-u i držite jednu od tipki koja ne radi ispravno (primjerice **HOME**). Daljinski upravljač svake će 3 sekunde odašiljati signal. Nakon što se na ekranu prikaze ispravna funkcija, pustite tipku.

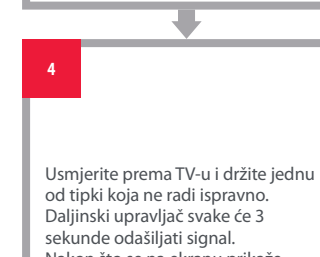
LED će zatrepri dva puta. Sada provjerite ostale tipke na daljinskom upravljaču. Ako rade na isti način kao tipke na originalnom upravljaču, vaši je daljinski upravljači spremni za uporabu.

KRAJ

Ако појединачне тiпкe и даље не раде како би требале (или уопће не раде), приједите на слједечи корак.



Provjerite je li vaš TV uključen (ne u stanju mirovanja). Držite tipke **CRVENO I PLAVO** dok LED lampica iza tipke Power ne zatrepri dva puta



Usmjerite prema TV-u i držite jednu od tipki koja ne radi ispravno. Daljinski upravljač svake će 3 sekunde odašiljati signal. Nakon što se na ekranu prikaze ispravna funkcija, pustite tipku.

Ako određene tipke i dalje ne rade, ponovite 3. i 4. korak.

KRAJ

UČENJE

POČETAK: U SVOJ DALJINSKI UPRAVLJAČ PROGRAMIRAJTE NOVU FUNKCIJU

Bilo koju funkciju s vašeg originalnog (ispravnog) daljinskog upravljača možete prenijeti na novi daljinski upravljač One For All.



Originalni daljinski upravljač položite na ravnu površinu i okrenite ga izravno prema upravljaču One For All.



Učjenje: Držite tipke **ZELENO I ŽUTO** dok LED lampica ne zatrepri dva puta

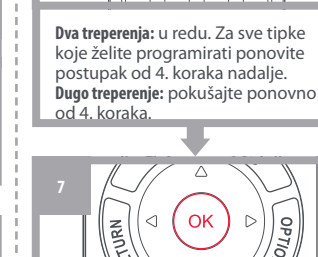
Pritisnite **975** LED će zatrepri dva puta.



Na daljinskom upravljaču One For All pritisnite tipku koju želite programirati, primjerice **VOL +** tipku



Na originalnom daljinskom upravljaču pritisnite tipku čiju funkciju želite prenijeti na novi upravljač, primjerice tipku **VOL +** vašeg AUDIO uređaja.



Dva treperenja: u redu.